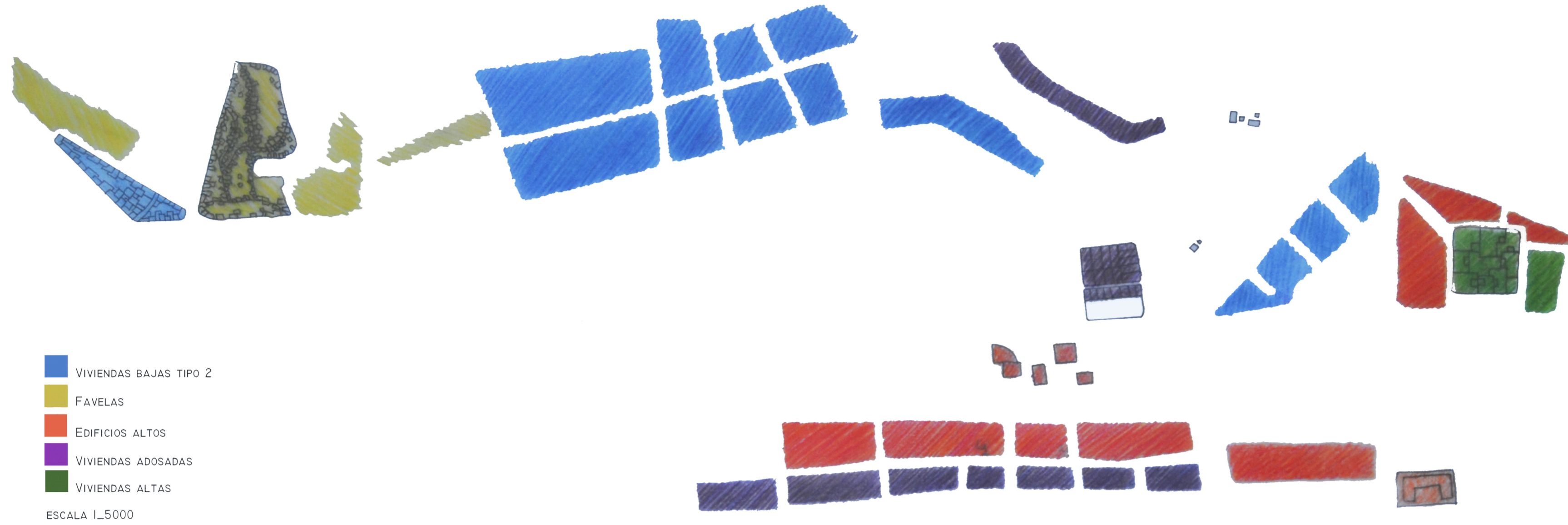


VALORACION INICIAL DE LA ARQUITECTURA



1_ FAVELAS



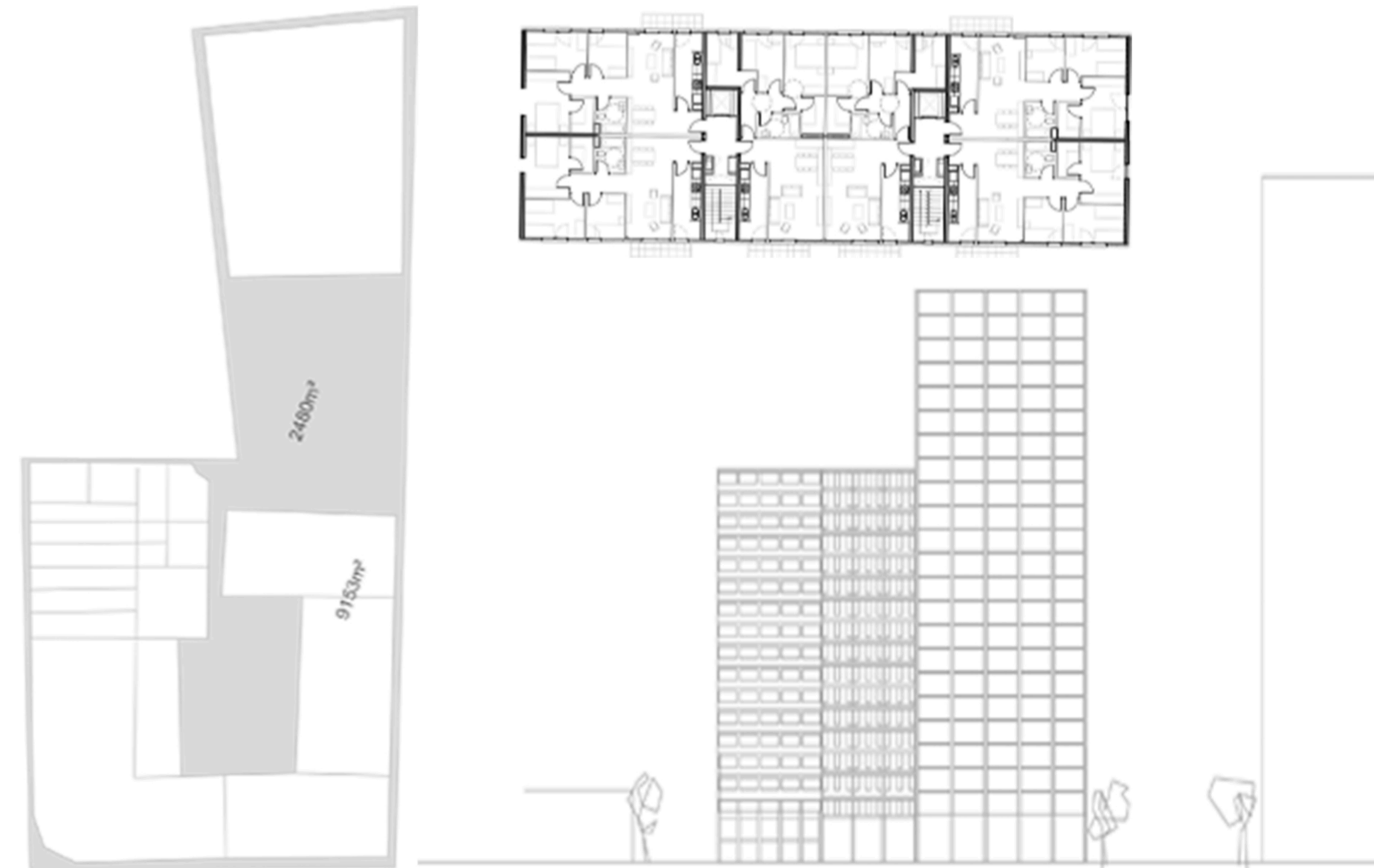
Viviendas sobre morro sin seguir ningún orden urbanístico.
Masa arbolea: abundante

2_ VIVIENDAS BAJAS



m2 de suelo parcela: 7824
m2 suelo construido: 4864+1874
m2 suelo sin edificar: 300
Masa arbolea: escasa

3_ EDIFICIOS ALTOS



m2 de suelo parcela: 9153
m2 suelo construido: 4273+1791
m2 suelo sin edificar: 2480
Masa arbolea: escasa