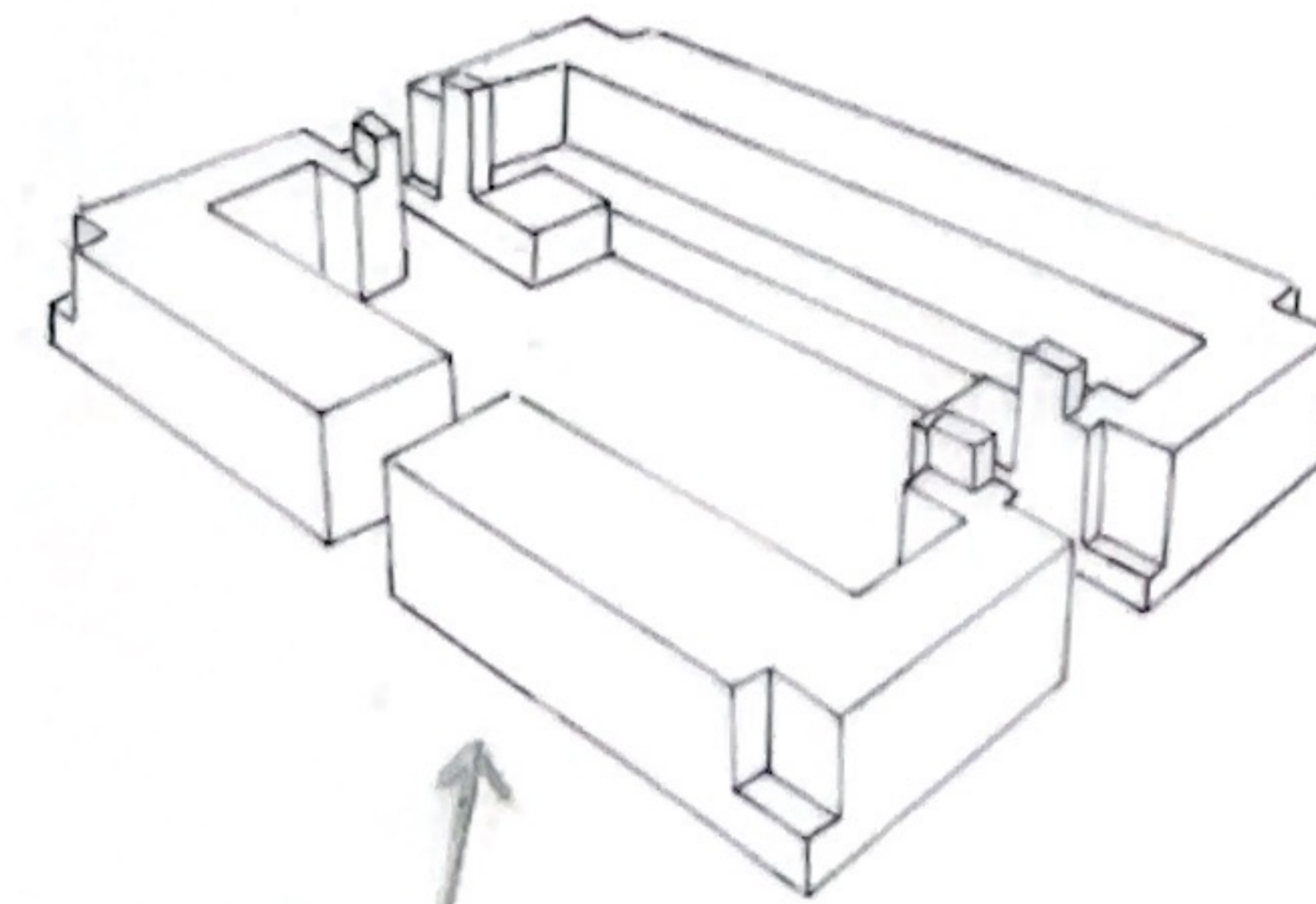
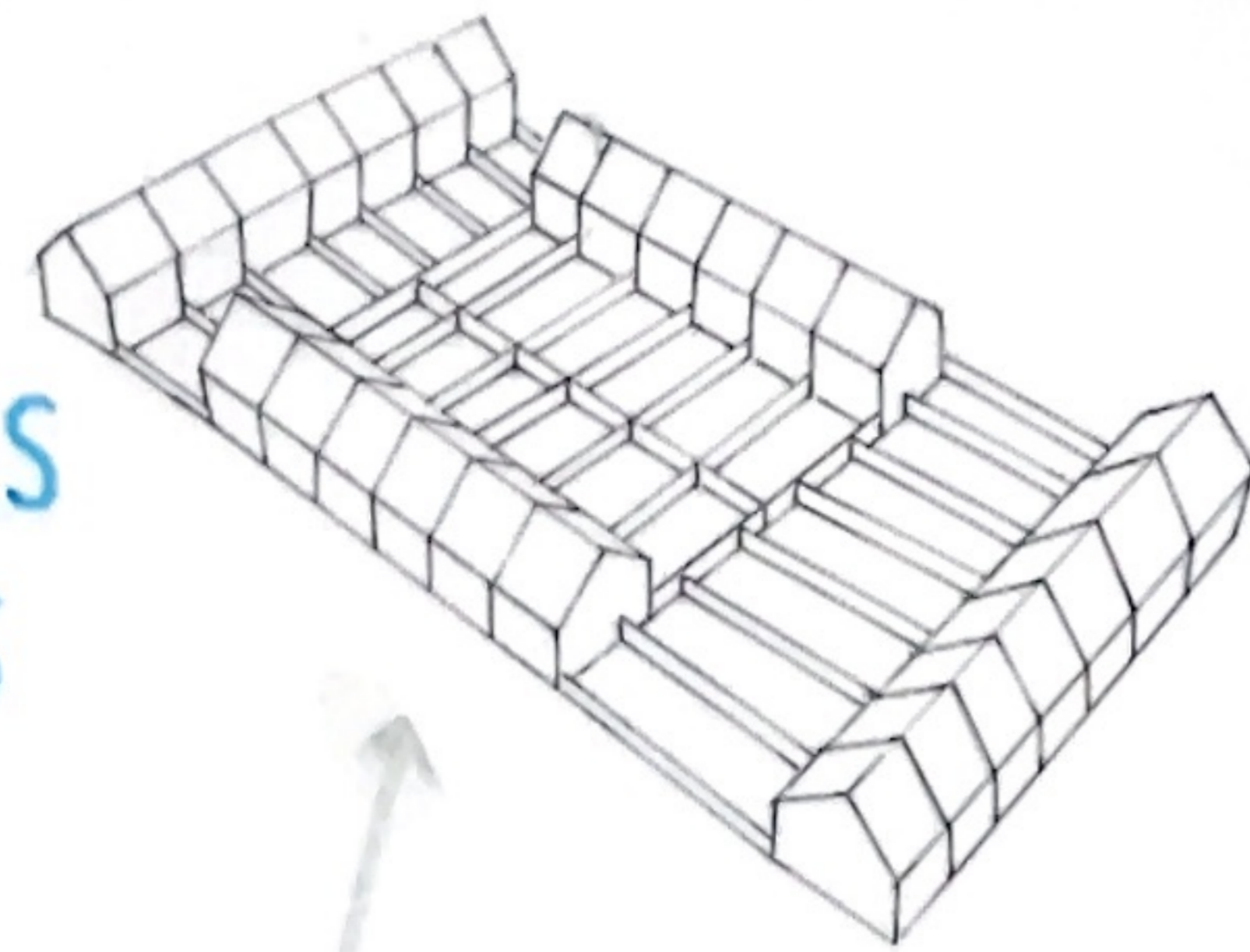





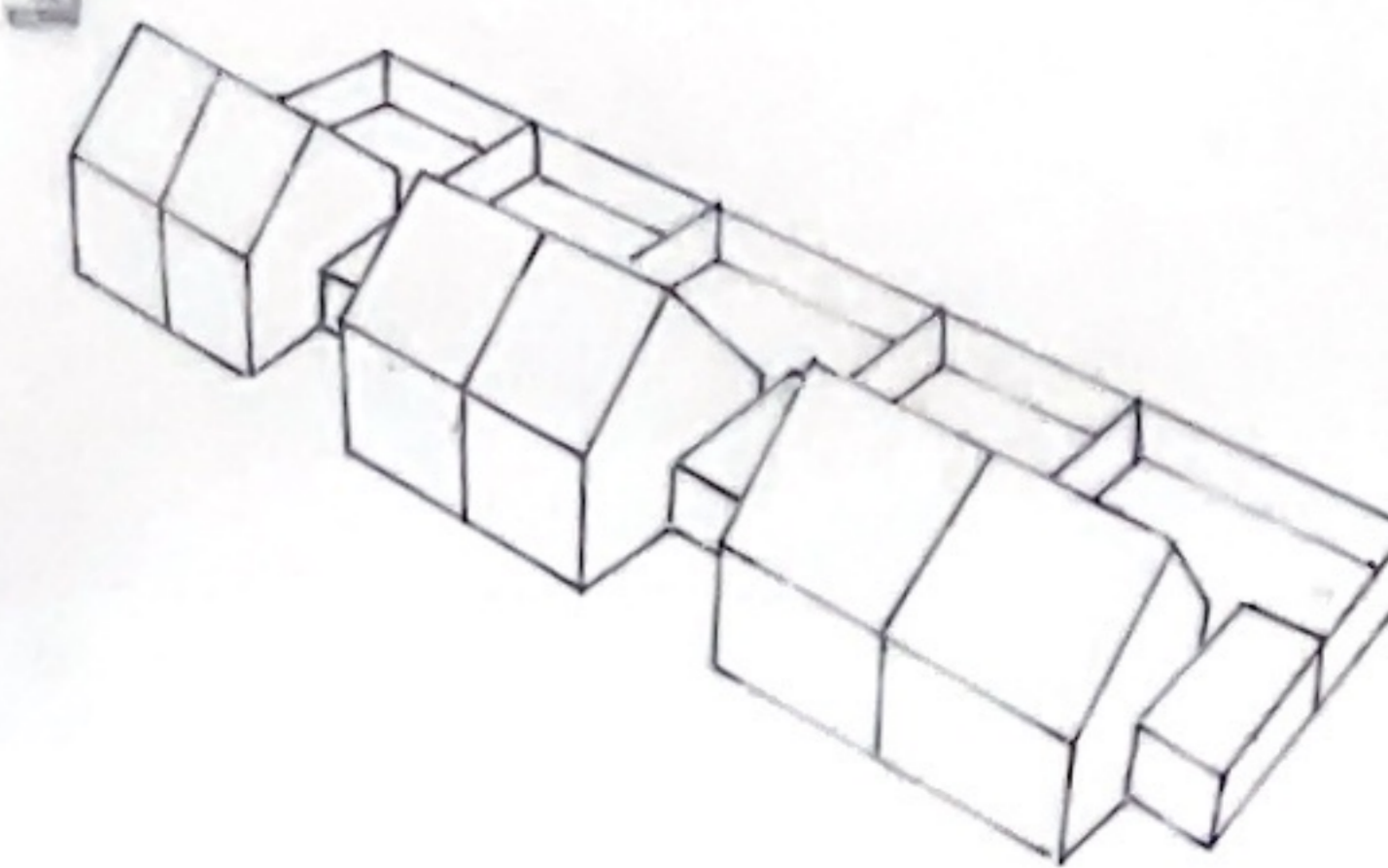
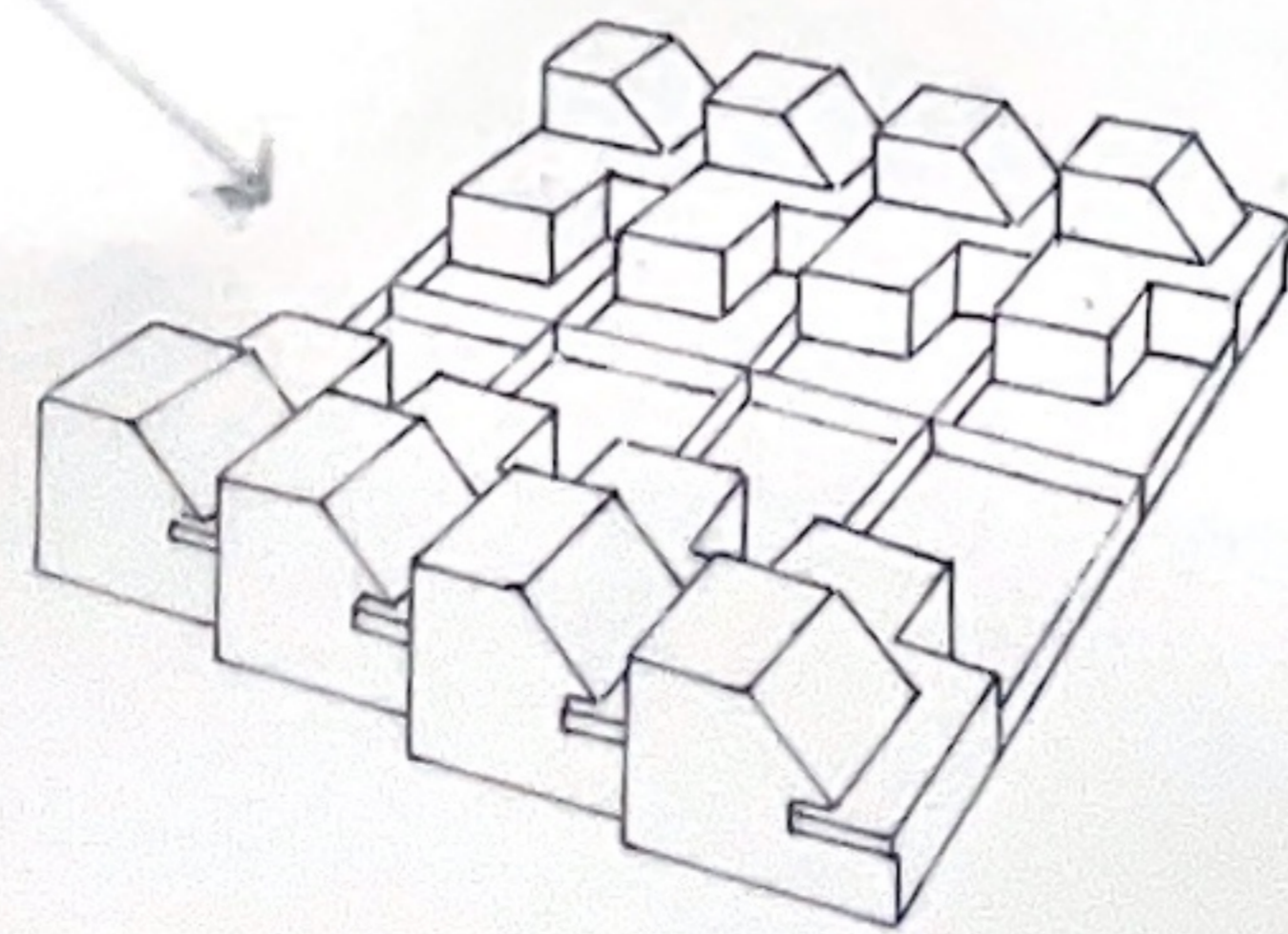
Almere

PARCELACIÓN Y TIPOLOGIAS DE EDIFICIOS RESIDENCIALES



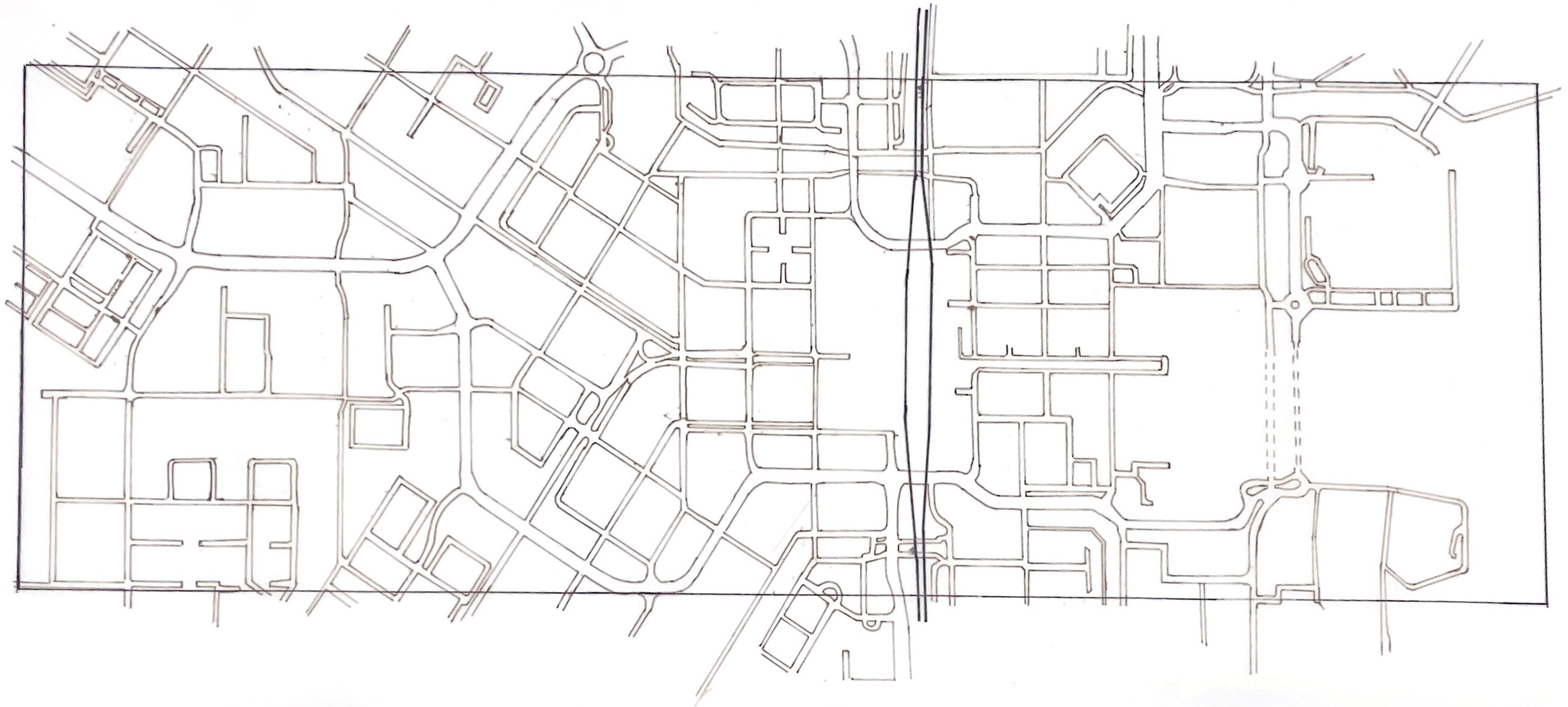
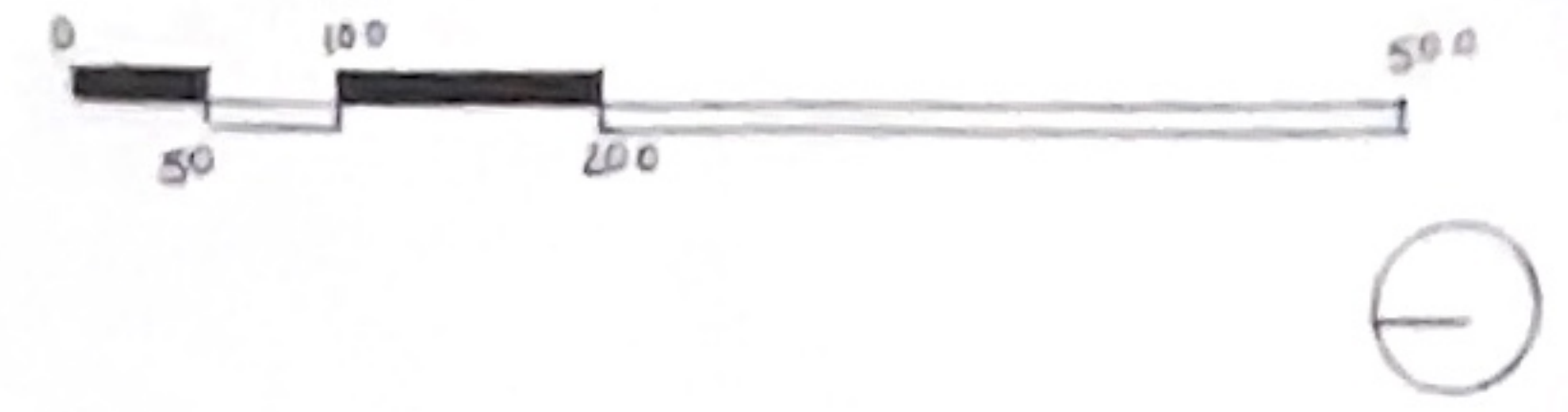
-  Bloques de viviendas plurifamiliares
-  Viviendas unifamiliares en hilera
-  Viviendas unifamiliares pareadas

Todas las viviendas en Almere ya sean bloques, pareadas o en hilera están colocadas de forma que crean un espacio interior entre ellos donde colocan los patios y forjines. Y esto es por varios motivos. El primero para ganar privacidad. El segundo para disfrutar del aire libre y la luz de forma controlada. El tercero ayuda a mejorar la eficiencia energética. Y el último porque fomenta la interacción entre vecinos, facilitando la cohesión social.



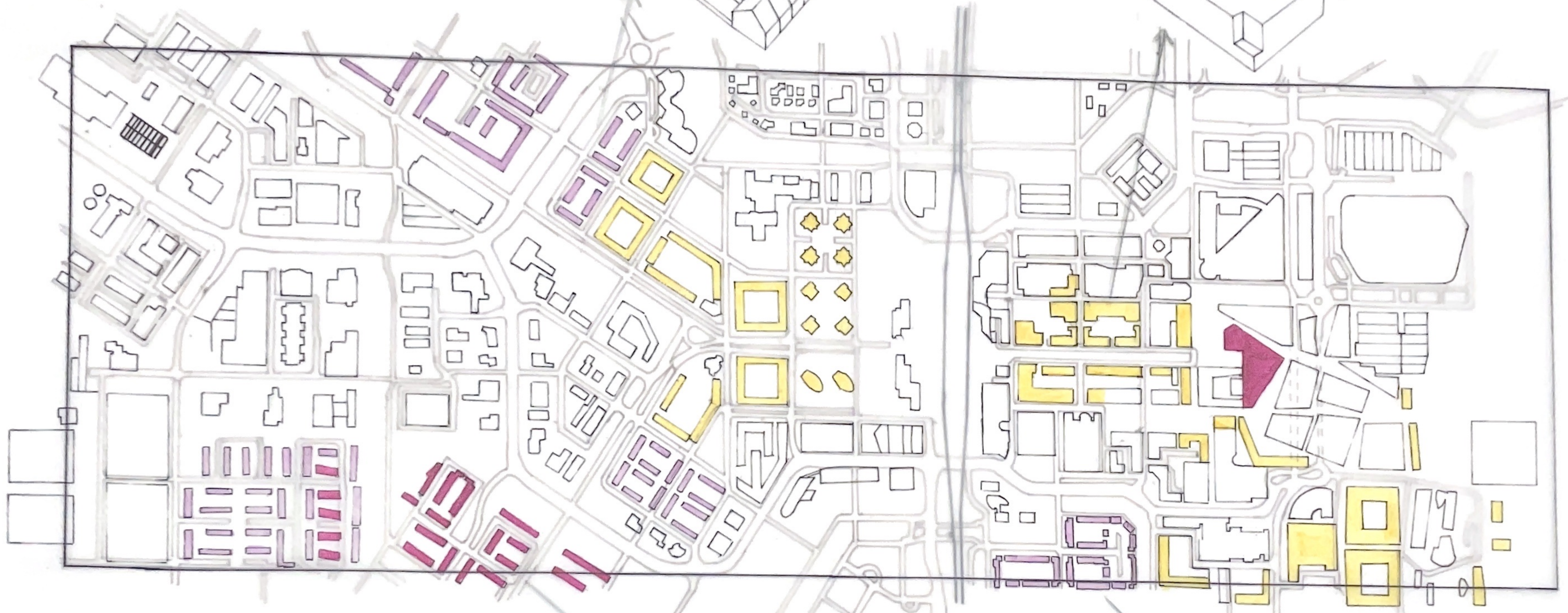
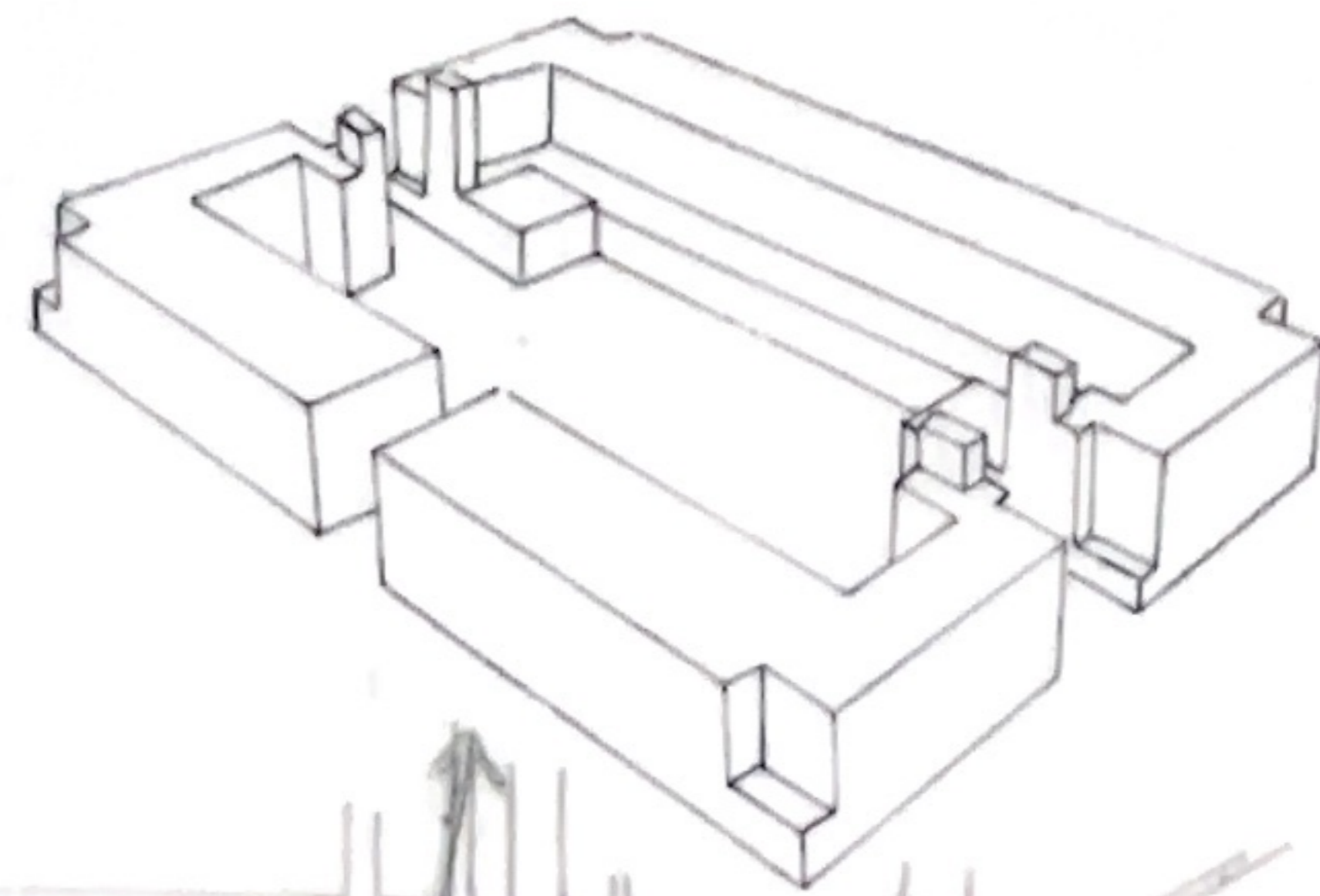
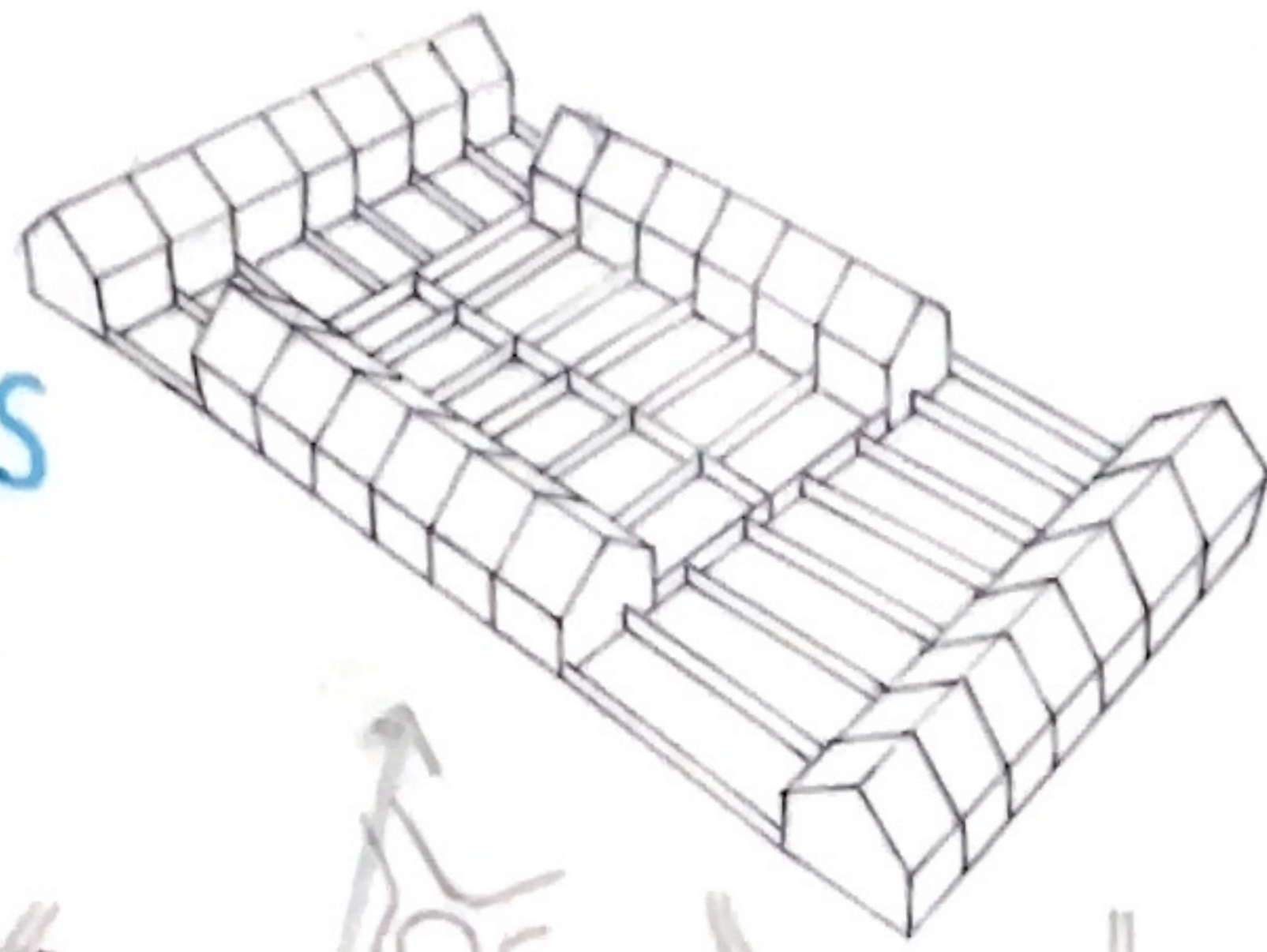
Almere

CIRCULACIÓN

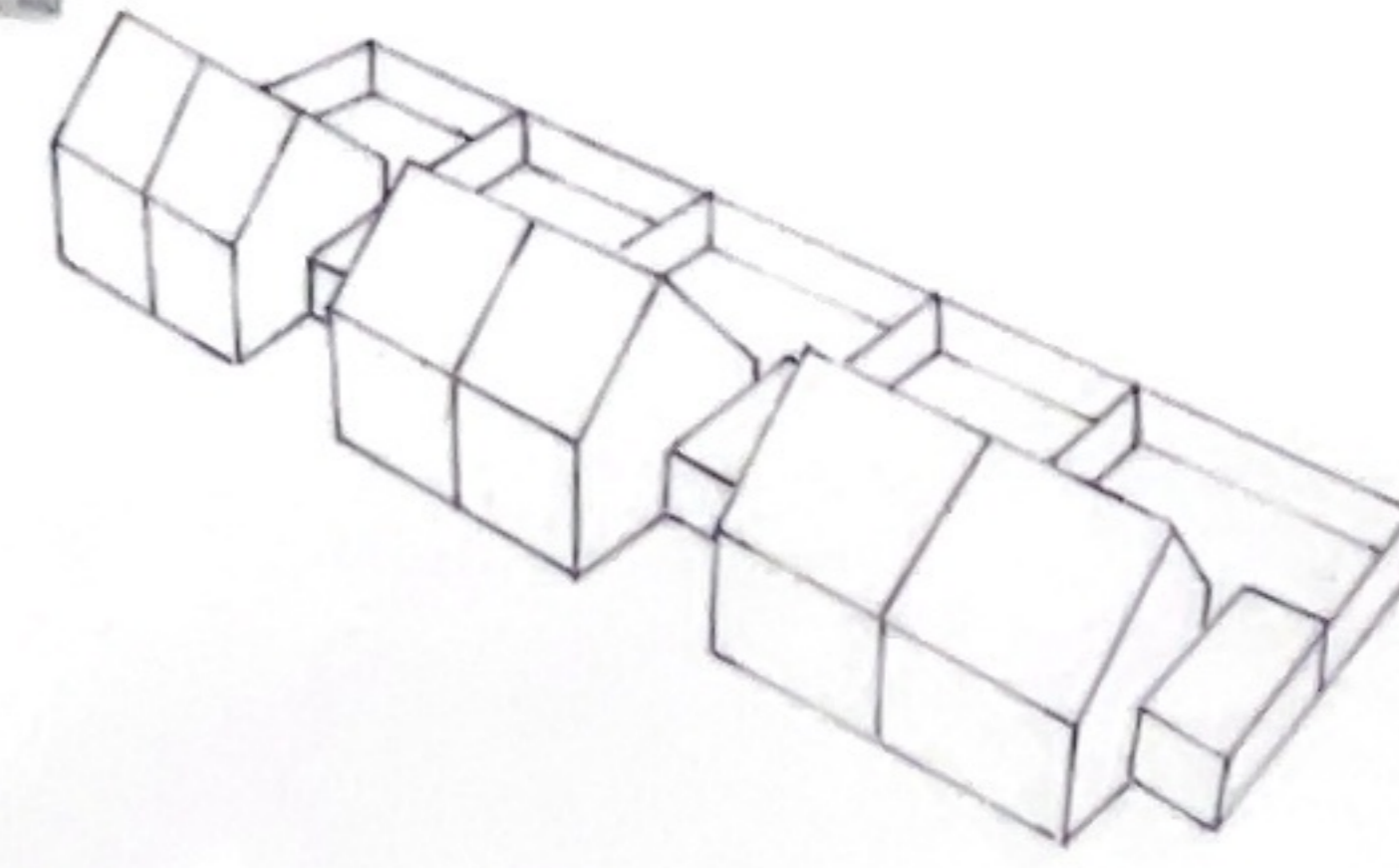
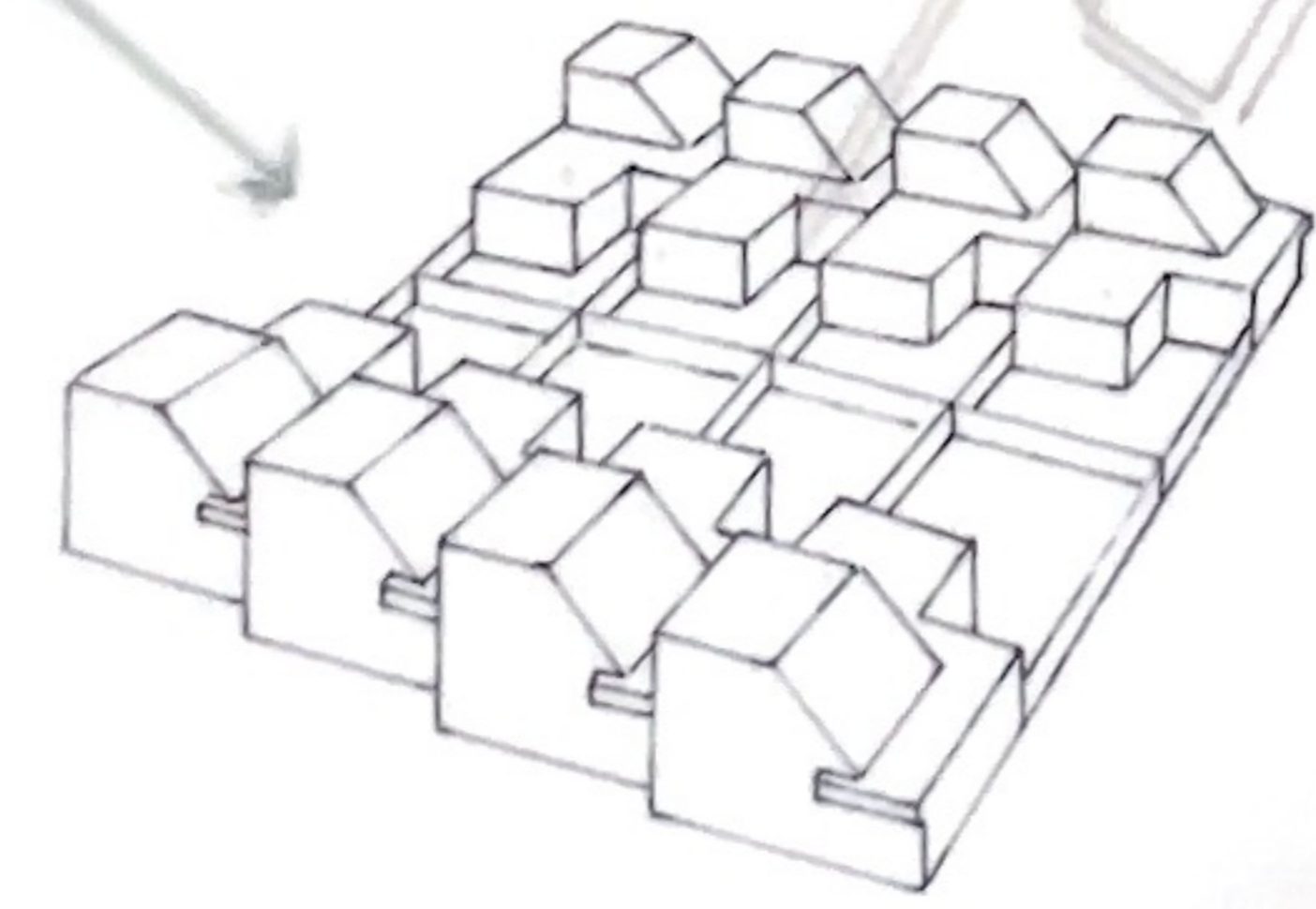


Almere

PARCELACIÓN Y TIPOLOGÍAS DE EDIFICIOS RESIDENCIALES



- Bloques de viviendas plurifamiliares
- Viviendas unifamiliares en hilera
- Viviendas unifamiliares pareadas



Todas las viviendas en Almere ya sean bloques, pareadas o en hilera están colocadas de forma que crean un espacio interior entre ellas donde colocan los patios y jardines. Y esto es por varios motivos. El primero para ganar privacidad. El segundo para disfrutar del aire libre y la luz de forma controlada. El tercero ayuda a mejorar la eficiencia energética. Y el último porque fomenta la interacción entre vecinos, facilitando la cohesión social.