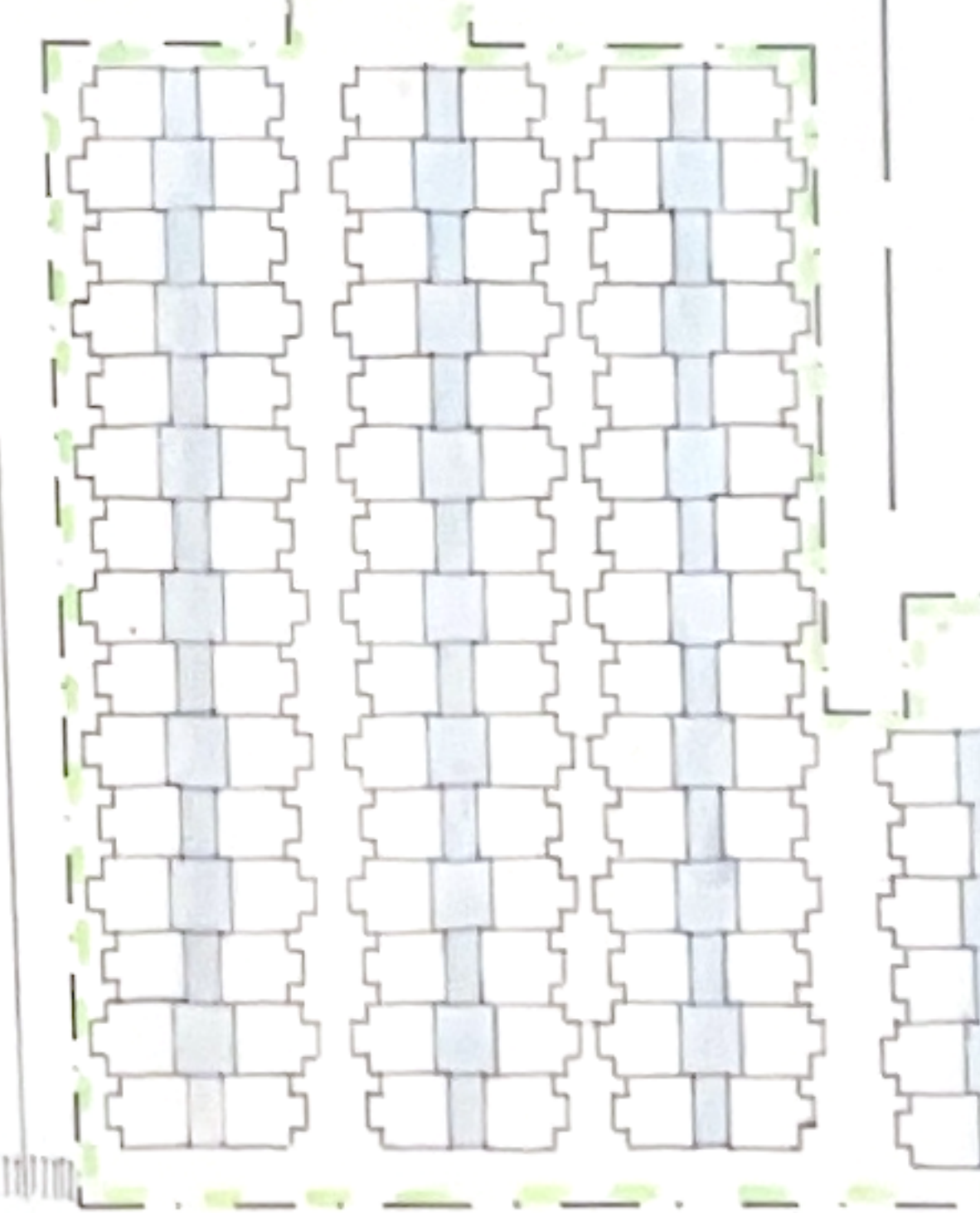


TEJIDOS: BAJA, MEDIA Y ALTA DENSIDAD

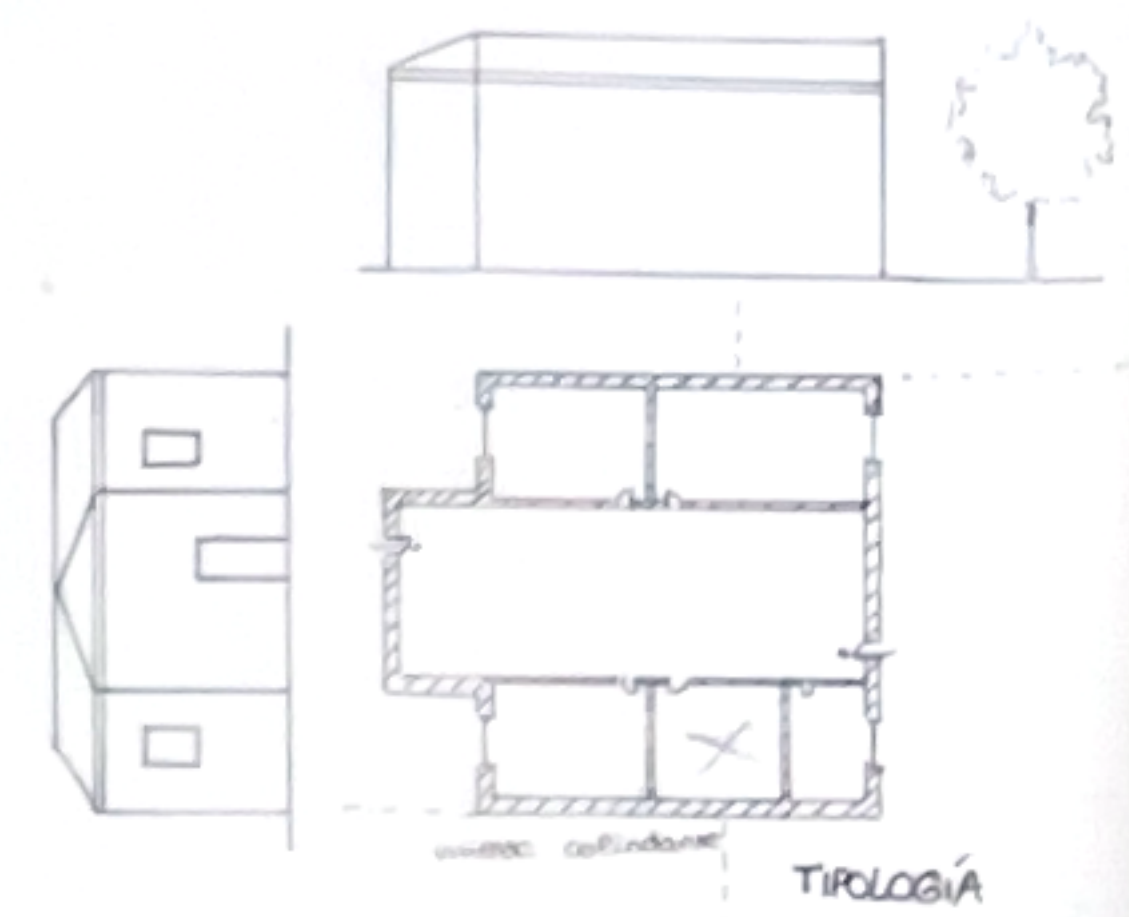


- BARRERA VEGETAL DE RUIDO VARIO NUEVO
- VIVIENDAS NUEVAS UNIFAMILIARES
- VIVIENDAS NUEVAS PLURIFAMILIARES
- VIVIENDAS EXISTENTES
- INTERVENCIÓN BAJA DENSIDAD
- INTERVENCIÓN MEDIA DENSIDAD
- INTERVENCIÓN ALTA DENSIDAD
- CONEXIÓN EDIFICIOS
- PATIOS PRIVADOS



NOS CENTRAMOS EN ESTA ZONA AL SER UNA DE LAS MÁS PERMEABLES, ADEMÁS DE SU RELACIÓN CON LA ZONA ANTIGUA DE LA VENTANA ESCOGIDA.

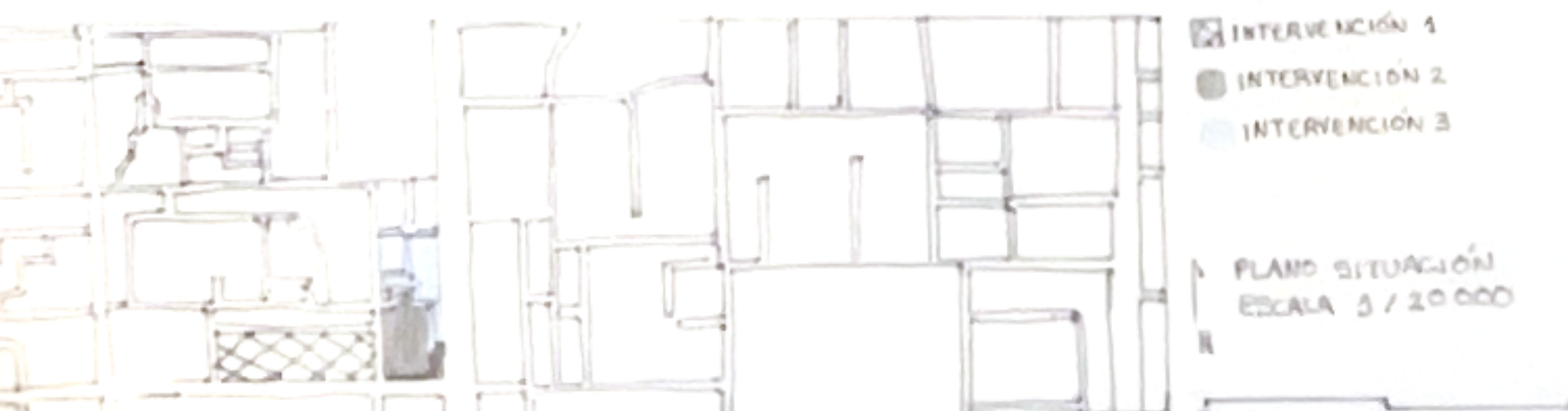
EJERCICIO 1: BAJA DENSIDAD
 TOTAL DE LA MANZANA: 2 Ha
 50% EXISTENTE
 50% NUEVAS VIVIENDAS UNIFAMILIARES ENTRE LAS NUEVAS VIVIENDAS DISPONEMOS ZONAS VERDES DE LIBRE TRANSITO Y ESTAS ESTÁN PENSADAS PARA LA RELACIÓN ENTRE LOS RESIDENTES Y EL ACCESO SIGUIENDO LA TIPOLOGÍA DE LA ZONA.



0 200 400
 ESCALA: 1/3000 PLANO INTERVENCIÓN

EJERCICIO 2: MEDIA DENSIDAD
 TOTAL DE LA MANZANA: 1,6 Ha 96 VIVIENDAS
 DISPUESTAS MÁS CERCANAS DEBIDO A LAS MEDIDAS DE LA MANZANA. AUN ASÍ, DISPONEMOS DE PATIOS PRIVADOS, ESPACIOS VERDES Y TRANSITO PÚBLICO

EJERCICIO 3: ALTA DENSIDAD
 TODA NUEVA MANZANA: 1,7 Ha 170 VIVIENDAS
 PARA ESTA HEMOS ELEGIDO TRES MANZANAS CONTIGUAS A LA ANTERIOR PARA DAR UNA NUEVA ESTA ZONA CONSTA DE DISTINTOS EDIFICIOS HÍBRIDOS COMPUESTOS POR VIVIENDAS UNIFAMILIARES Y PLURIFAMILIARES UNIDOS POR ZONAS DE TRANSICIÓN



MARÍA CEJAS ARTONA
 MARÍA RODRÍGUEZ AYALA
 URBANISMO 1 GRUPO A
 CURSO 2024/25
 TEJIDOS: EJ. 1, 2 Y 3
 INTERVENCIÓN DE BAJA, MEDIA Y ALTA DENSIDAD