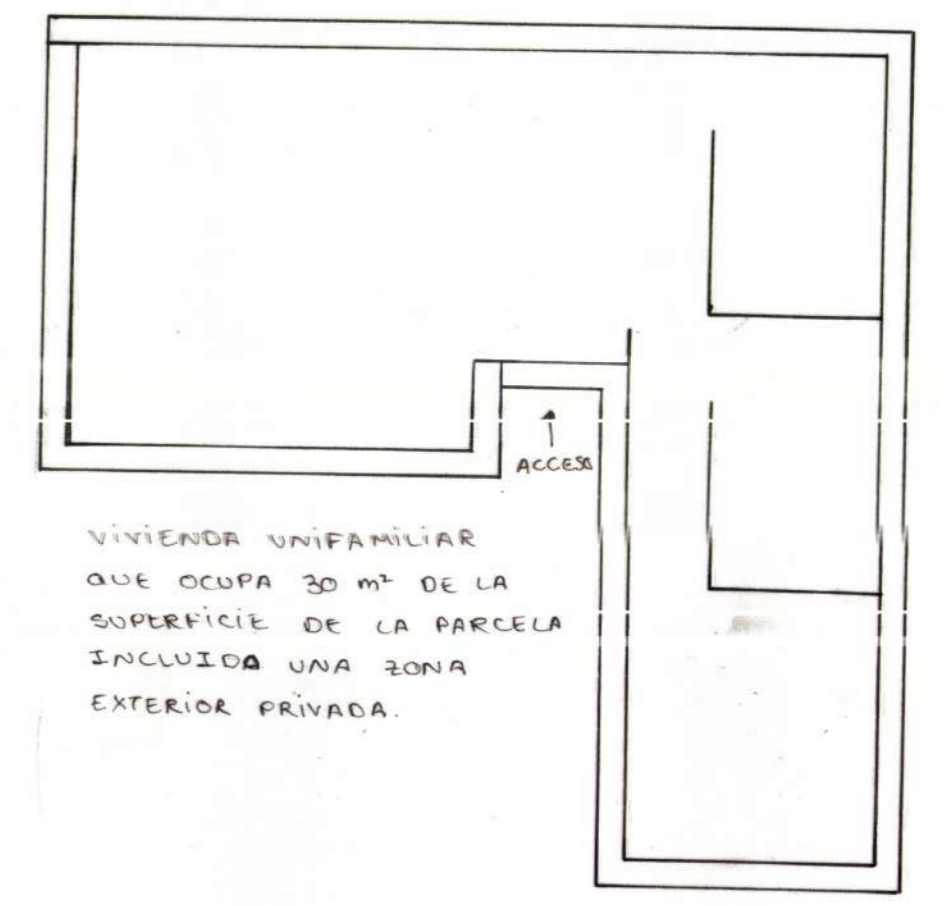
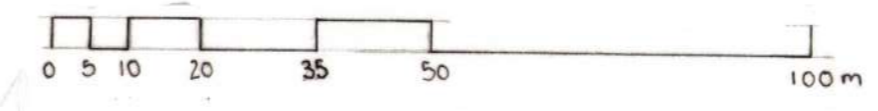
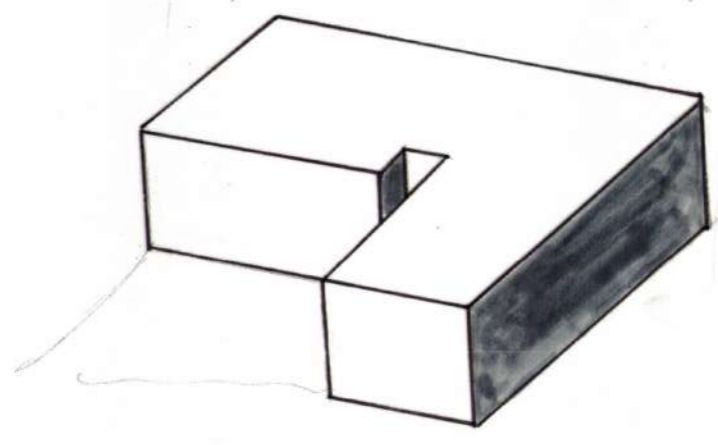


EJERCICIO 1

HEMOS REALIZADO UNA INTERVENCIÓN EN 37106'43 m² Y LAS CALLES ABRACAN 5568 m² DE ESTA SUPERFICIE, EN LA PARCELA HAY UN TOTAL DE 105 VIVIENDAS UNIFAMILIARES.

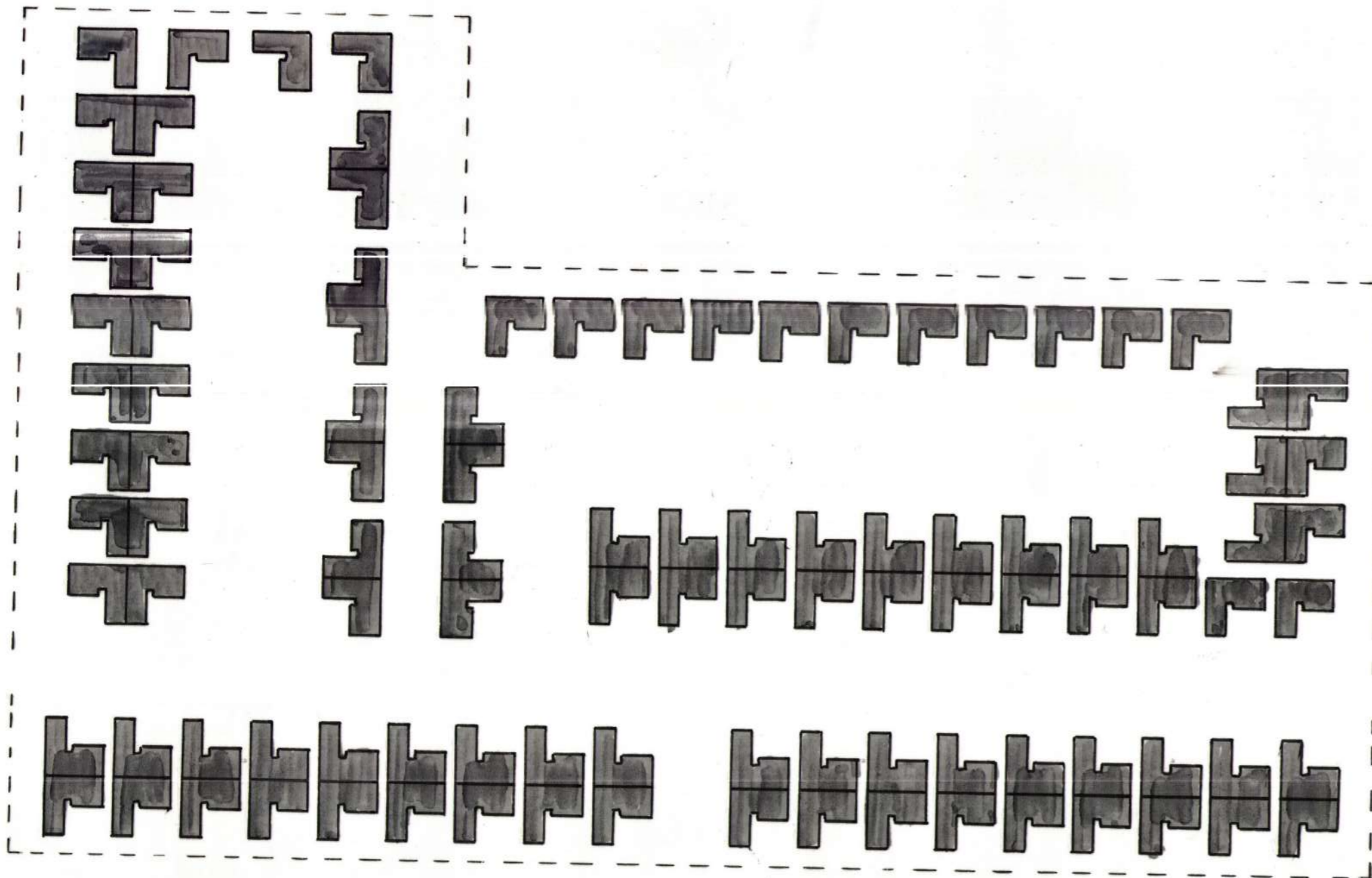


VIVIENDA UNIFAMILIAR QUE OCUPA 30 m² DE LA SUPERFICIE DE LA PARCELA INCLUIDA UNA ZONA EXTERIOR PRIVADA.



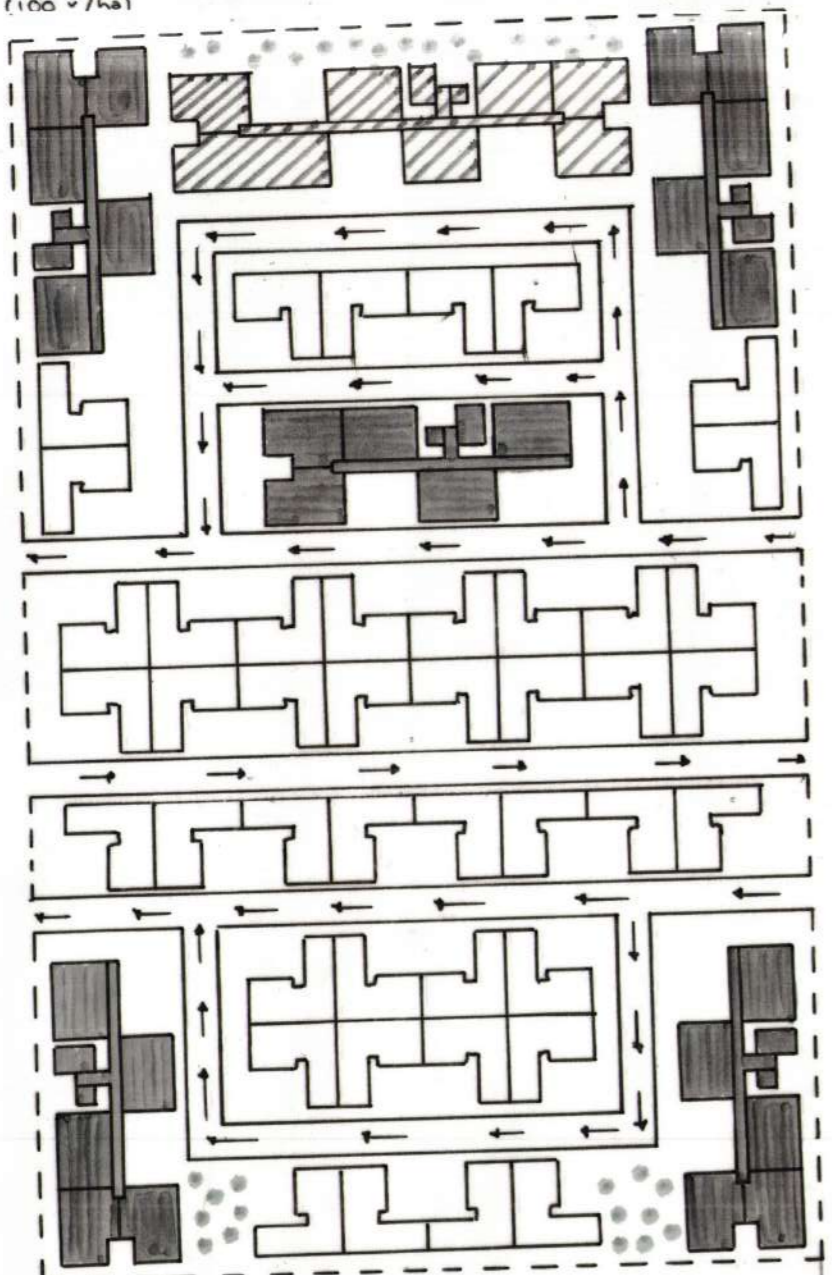
- LEYENDA
- CALLES
 - NUEVAS VIVIENDAS
 - 50% PARCELA MODIFICADA

FLECHITAS:
 INMACULADA AYLLÓN GARCÍA
 MARTA SANZ SALAS
 URBANISMO 1
 GRUPO B

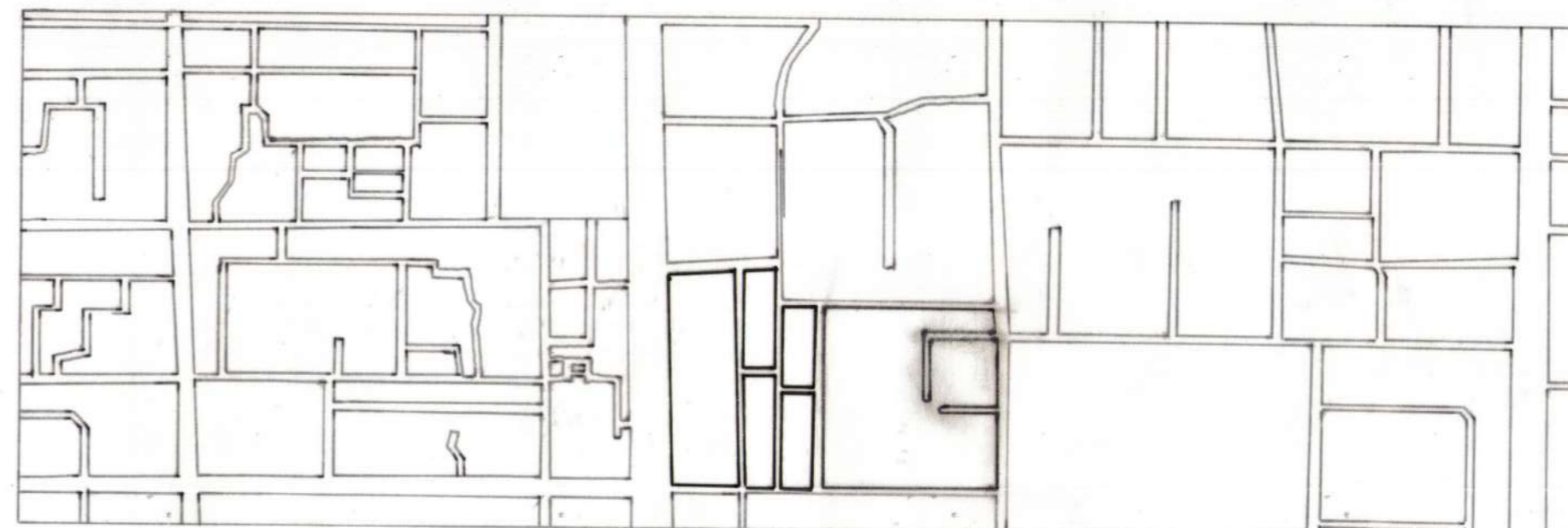
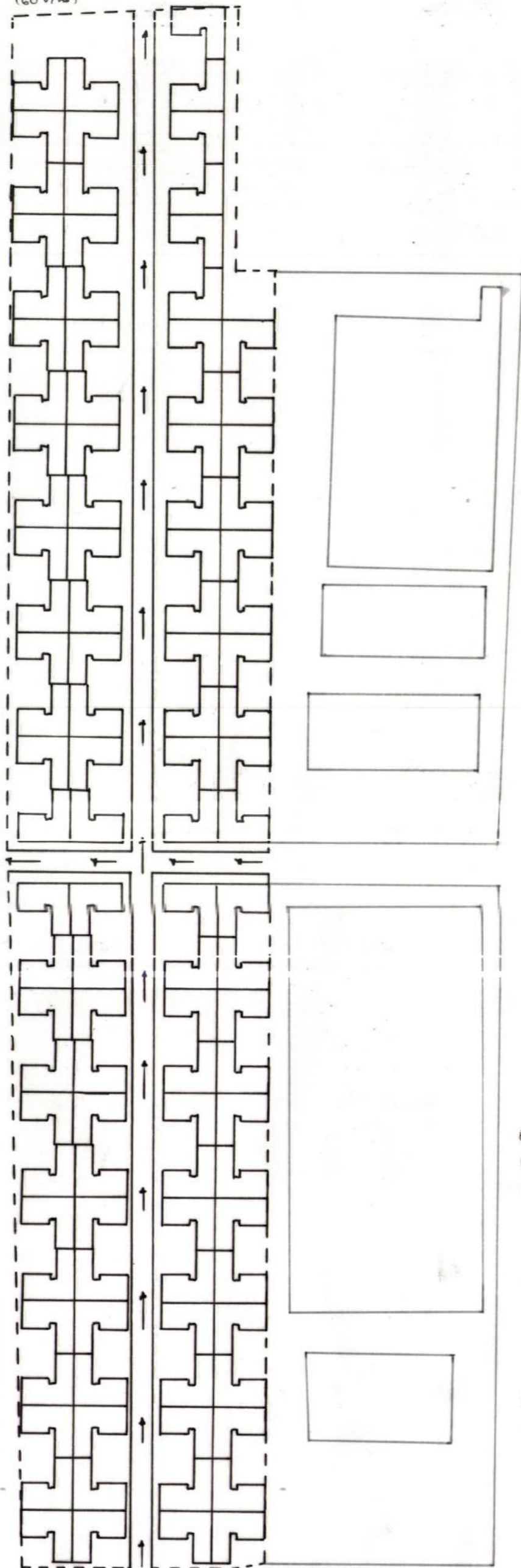


INMACULADA AYLLÓN GARCÍA
MARIA SANZ SALAS
URBANISMO 1
GRUPO B

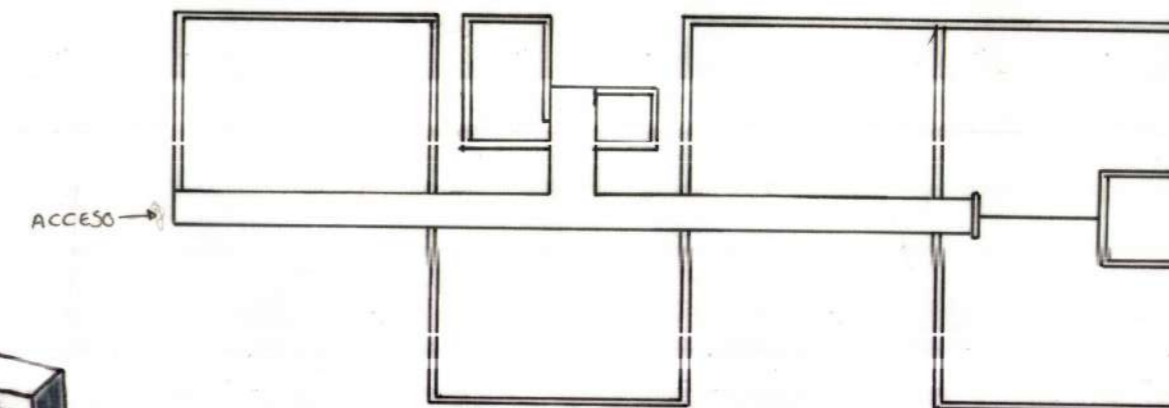
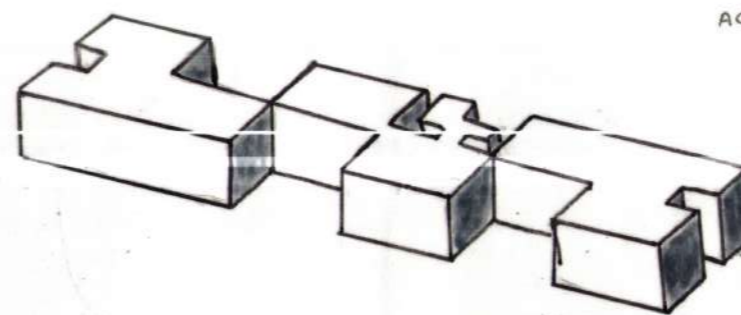
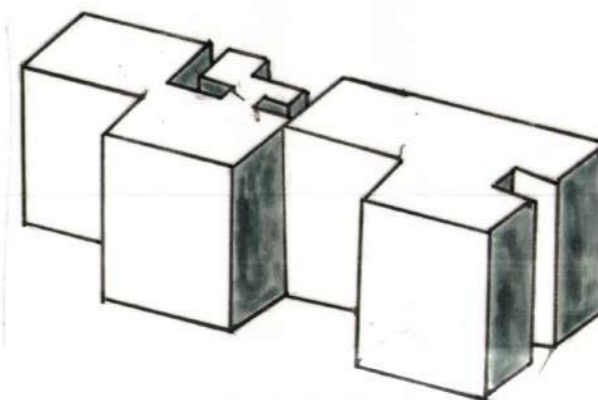
EJERCICIO 3
ALTA DENSIDAD
(100 v/ha)



EJERCICIO 2
MEDIA DENSIDAD
(60 v/ha)



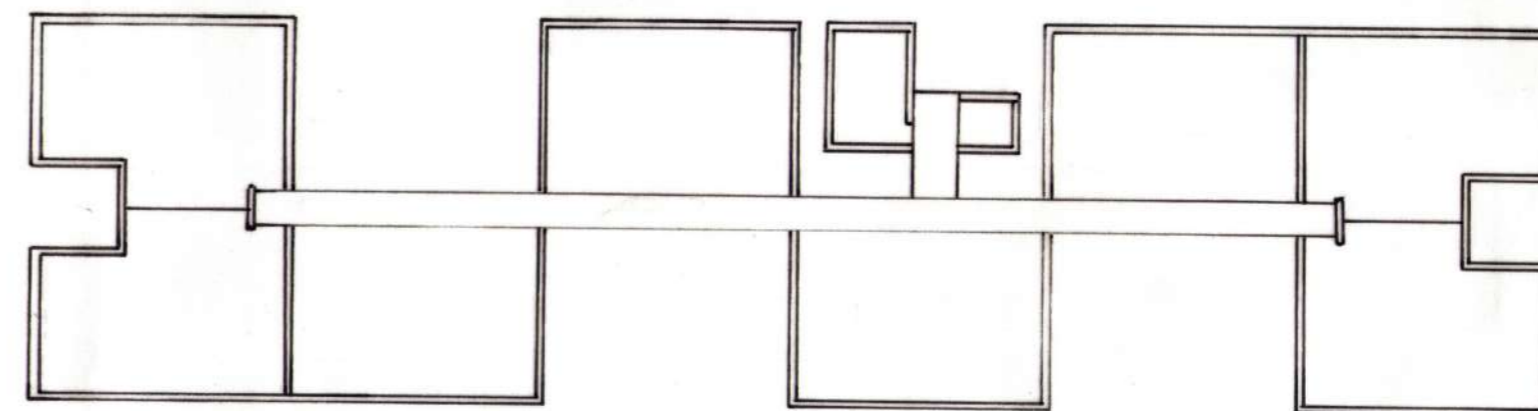
ESALA 1:10000



BLOQUE DE VIVIENDAS PLURIFAMILIARES CON 4 PLANTAS DE 5 VIVIENDAS CADA UNA Y SU SUPERFICIE CONSTRUIDA ES DE 432 m²

EJERCICIO 2.
HEMOS HECHO UNA INTERVENCIÓN EN 16378'96 m² Y LAS CALLES ABARCAN 1746 m² DE ESTA SUPERFICIE.
EN LA PARCELA HAY UN TOTAL DE 108 VIVIENDAS.

EJERCICIO 3.
HEMOS REALIZADO UNA INTERVENCIÓN EN 16969'85 m² Y LAS CALLES ABARCAN 5556 m² DE ESTA SUPERFICIE.
EN LA PARCELA HAY UN TOTAL DE 160 VIVIENDAS.



BLOQUE DE OFICINAS CON 2 PLANTAS QUE CONSTA DE 7 OFICINAS Y UNA RECEPCIÓN CADA UNA Y SU SUPERFICIE CONSTRUIDA ES DE 645 m²

ESALA 1:2000

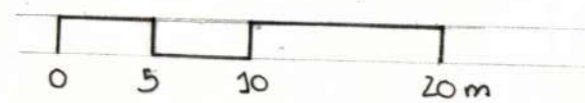
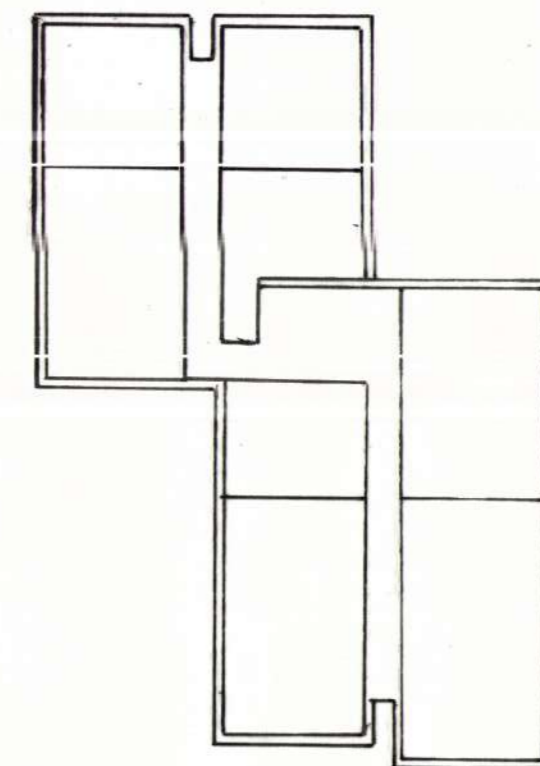
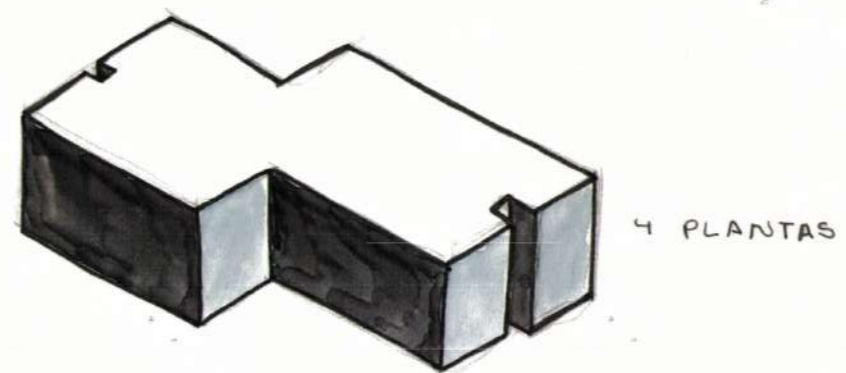
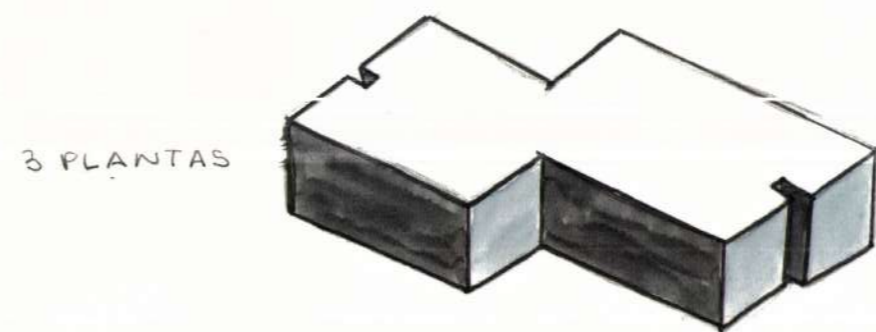
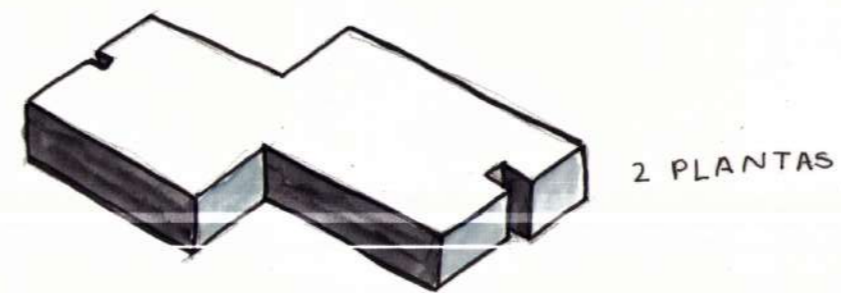
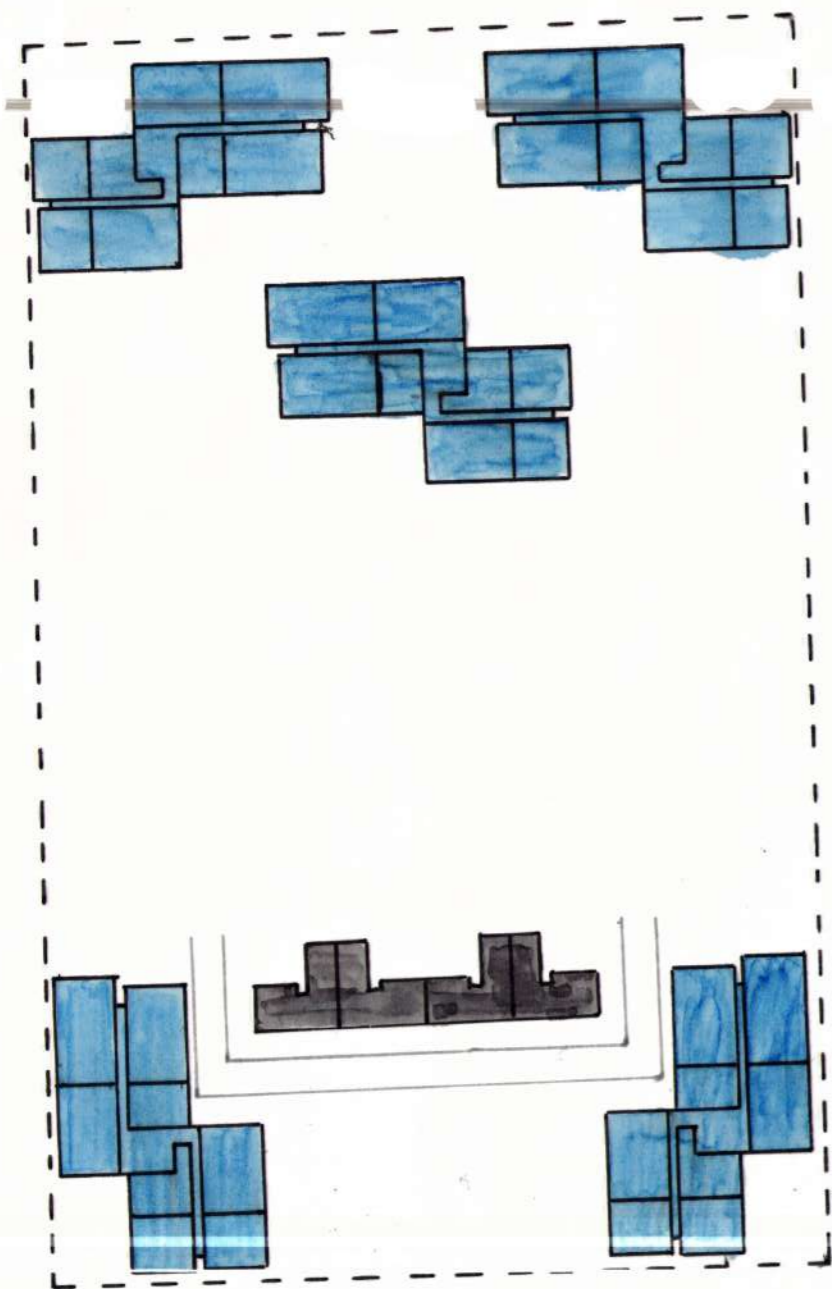
LEYENDA

- CALLES
- NUEVAS VIVIENDAS
- 50% PARCELA MODIFICADA
- /// OFICINAS
- HOTELS
- ZONAS VERDES

INMACULADA AYLLÓN GARCÍA
MARTA SANZ SALAS
URBANISMO 1
GRUPO B

ESALA 1:10000

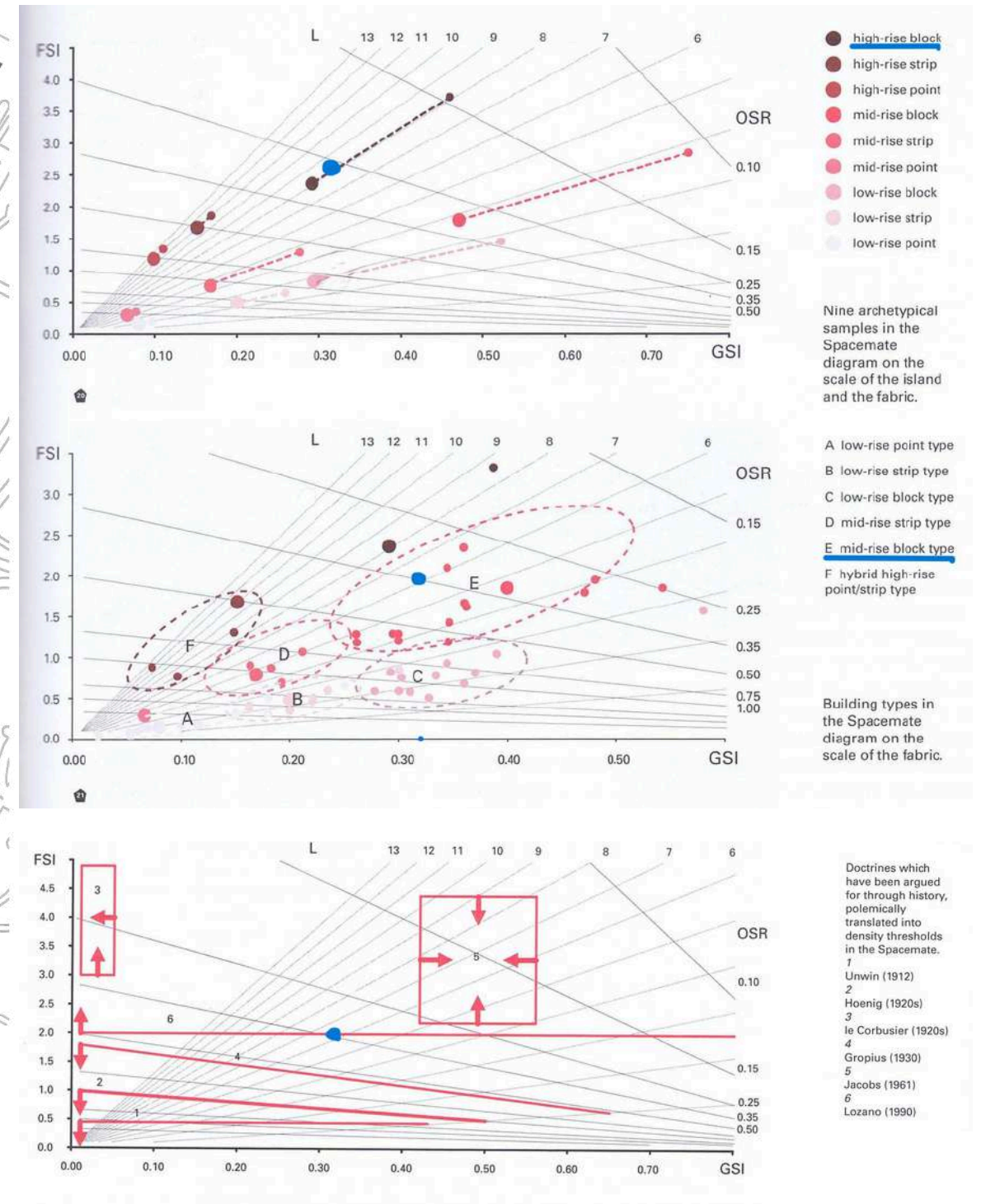
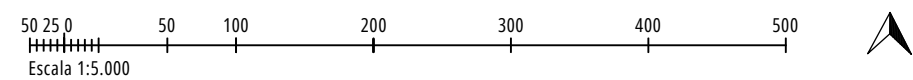




ESCALA 1:400

EN LA PARCELA HAY CINCO BLOQUES DE VIVIENDAS PLURIFAMILIARES CON UN ESQUEMA DE 8 VIVIENDAS POR PLANTA. 2 DE ESTOS BLOQUES, SITUADOS ARRIBA DE LA PARCELA, TIENEN 4 PLANTAS. EL BLOQUE SITUADO EN EL CENTRO ES DE 2 PLANTAS Y LOS DOS SITUADOS ABAJO CONSTAN DE 3 PLANTAS.

INMACULADA AYLLÓN GARCÍA
 MARTA SANZ SALAS
 URBANISMO 1
 GRUPO B.
 (CORRECCIÓN)



El texto del párrafo

Superficie del Tejido	A 86,27ha
Edificabilidad	FSI 2,9
Ocupación	GSI 0,33
Relación Espacio Público	OSR 0,33
Altura Media	L 5,36
Densidad de Red	N 0,007
Amplitud de Malla	W 154,3m
Tara	T 55,2%
Calibre de Malla	b 15,42m