

# 4. PROYECTO URBANO

## FILADELFIA 2050

Se pretende hacer una reflexión sobre la futura ciudad de Philadelphia en 2050. En primer lugar se han suprimido las grandes autopistas que caracterizaban a la ciudad, fragmentándola y fomentando a los barrios marginales. Además, como el uso del coche individual se reducirá por coches autónomos, con velocidades no superiores a 30 km/h, suponiendo una alta tasa de seguridad para peatones y ciclistas, fomentando el senderismo y el uso de bicicletas por la ciudad.

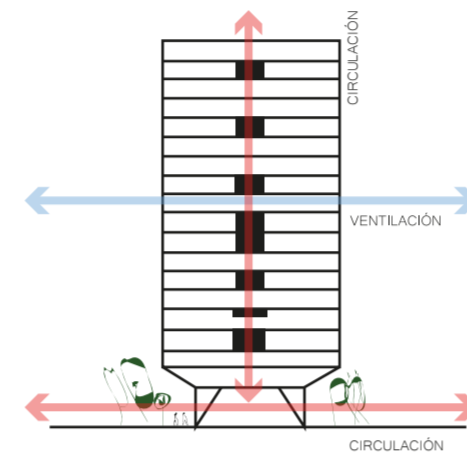
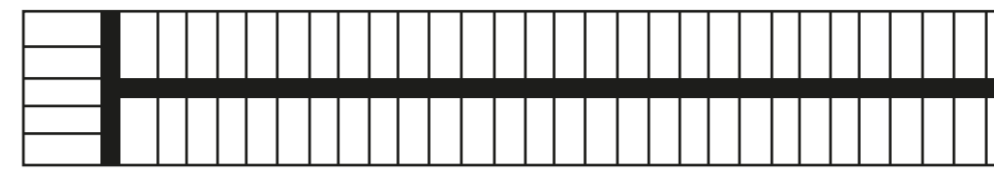
En contraposición a la Philadelphia actual, se crearán grandes bulevares, parques, y zonas verdes donde se fomentan actividades colectivas, tales como el paseo, footing, paseo en bici, juegos de niños, etc. En estas zonas se implementarán más tipologías de edificios que incluyan buenas condiciones tanto lumínicas, como de ventilación, además de tener buenas vistas a la ciudad.

Se pretende con ello hacer un estudio, donde todas las necesidades mínimas estén cubiertas para todos los usuarios en un radio menor a los 800 metros.

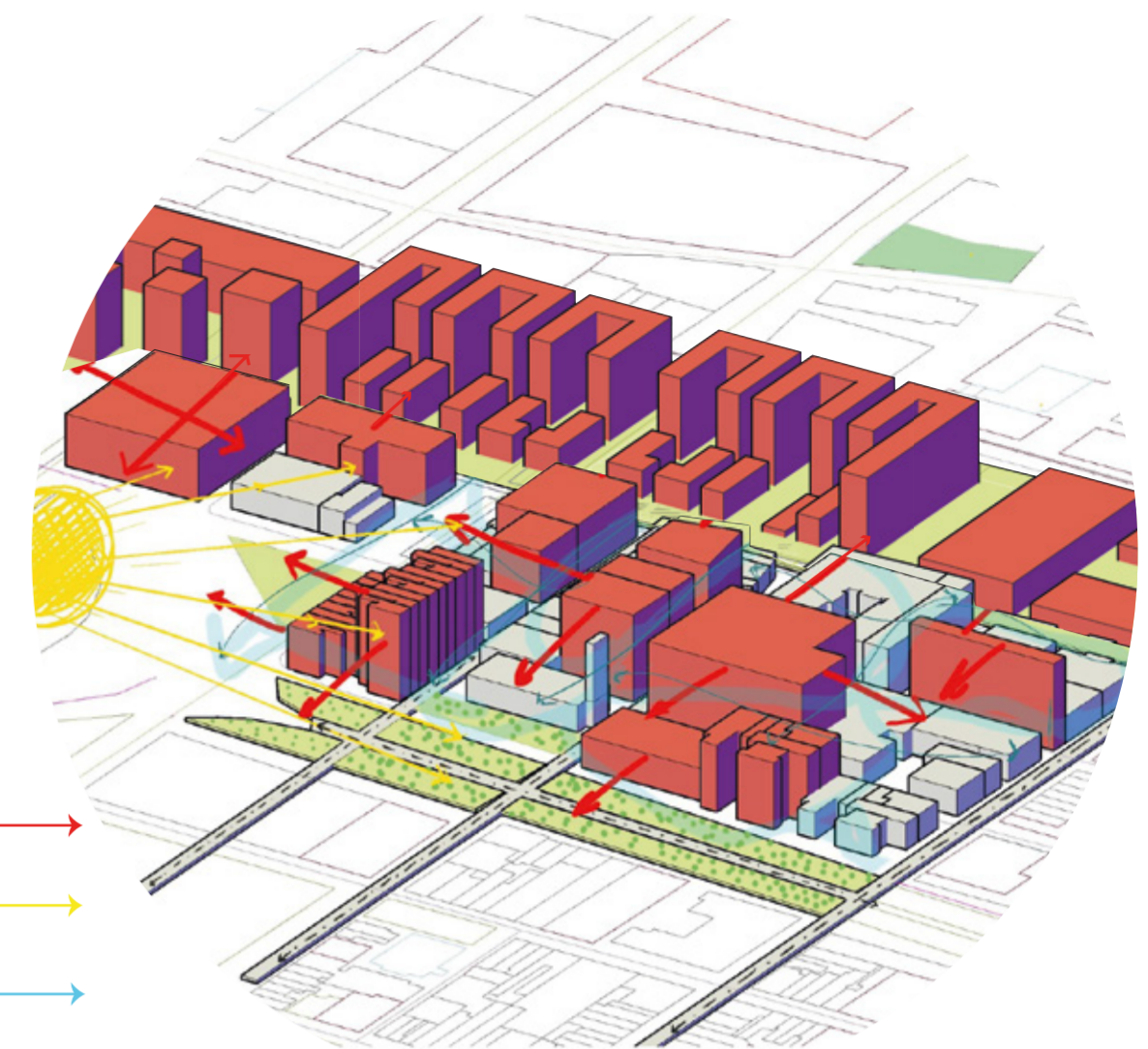
Se añadirán nuevas tipologías de vivienda, entre ellas unas basadas en la 'Unité d'habitation' de Le Corbusier, fomentando barrios colectivos, más inclusivos, con las comodidades necesarias para todos los usuarios.

### TIPOLOGÍA DE VIVIENDA (1)

BASADA EN LA UNITÉ D'HABITATION, LE CORBUSIER.



- MAYOR VISIBILIDAD
- MAYOR LUMINOSIDAD
- MAYOR VENTILACIÓN



- PEQUEÑOS COMERCIOS
- TRANSPORTE PÚBLICO
- COLEGIOS
- SALUD
- COMUNIDAD
- USOS MIXTOS
- SERVICIOS
- NUEVOS EDIFICIOS
- EDIFICIOS PREEXISTENTES
- ZONAS VERDES
- PARQUES
- CARRETERAS
- AUTOVÍAS

### PLANO PROPUESTA FILADELFIA 2050

