

4. PROYECTO URBANO

FILADELFIA 2050

'TEJIENDO CON PUNTALES VERDES'

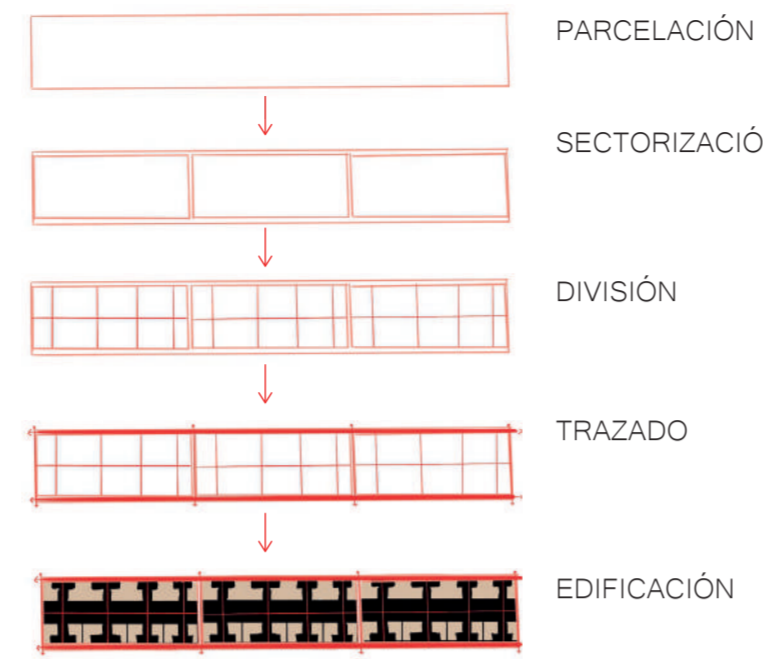
Se pretende hacer una reflexión sobre la futura ciudad de Philadelphia en 2050, donde LA SALUD, LA ACTIVIDAD FÍSICA, LA MOVILIDAD URBANA COBRARÁN MAYOR IMPORTANCIA.

En primer lugar se han suprimido las grandes autopistas que caracterizaban a la ciudad, fragmentándola y fomentando a los barrios marginales. Además, como el uso del coche individual se reducirá por coches autónomos, con velocidades no superiores a 30 km/h, suponiendo un incremento en la seguridad de los peatones y ciclistas, fomentando el senderismo y el uso de bicicletas por la ciudad.

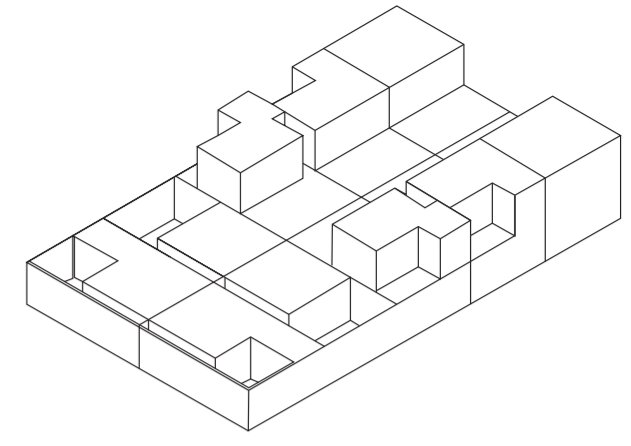
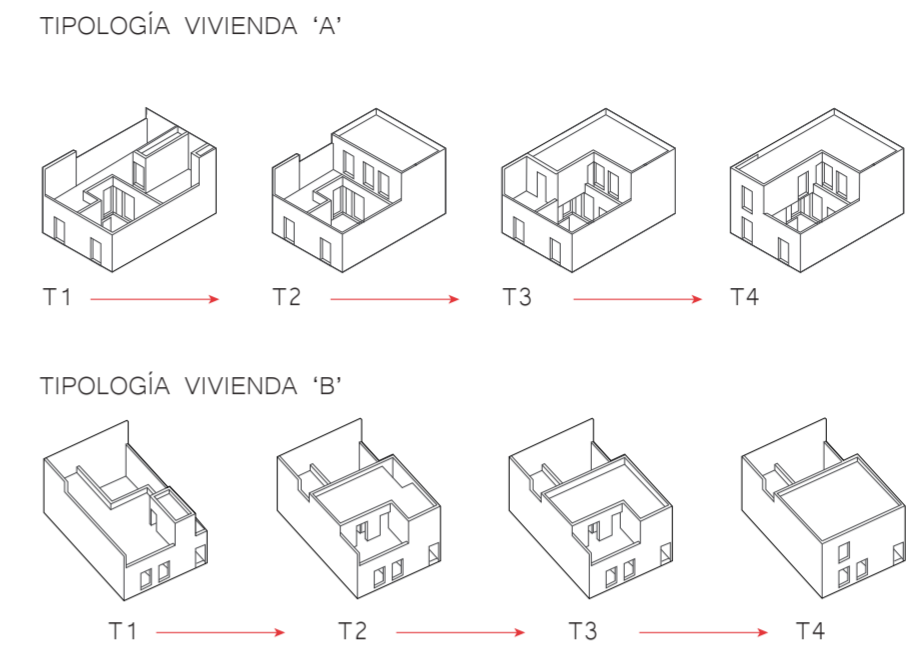
- En contraposición a la Philadelphia actual, se crearán grandes bulevares, parques, y zonas verdes donde se fomentan actividades colectivas, tales como el paseo, footing, paseo en bici, juegos de niños, etc. En estas zonas se implementarán más tipologías de edificios que incluyan buenas condiciones tanto lumínicas, como de ventilación, además de tener buena conexión visual con la ciudad.

- Se añadirán nuevas tipologías de vivienda, entre ellas unas basadas en las viviendas sociales en el barrio de La Malagueira, en Portugal, de Álvaro Siza, fomentando barrios colectivos, más inclusivos, con las comodidades necesarias para todos los usuarios. Se incluirán huertos urbanos cerca de las viviendas y del edificio de educación, así como comercios.

Se pretende con ello hacer un estudio, donde todas las necesidades mínimas estén cubiertas para todos los usuarios en un radio menor a los 800 metros.



MODELO HABITACIONAL QUE CRECE A TRAVÉS DE UN PATIO.



TIPOLOGÍA VIVIENDA 'A1-A4'

VIVIENDAS ADAPTABLES EN EL TIEMPO
VIVIENDAS DE DOS PLANTAS PROGRESIVAS, DESDE LA FASE INICIAL 'T1' PUDIENDO AMPLIAR SU NÚMERO DE HABITACIONES PUDIENDO LLEGAR A FASE 'T4' PUDIENDO ADAPTARSE SEGÚN NECESIDADES DE LOS USUARIOS. EL PATIO CONSERVA SIEMPRE SUS DIMENSIONES COMO CLAVE FUNDAMENTAL.

ÁLVARO SIZA, BARRIO LA MALAGUEIRA

TIPOLOGÍA VIVIENDAS



- INTEGRACIÓN SOCIAL
- MOVILIDAD URBANA
- SEGURIDAD PEATONAL
- COMUNIDAD

