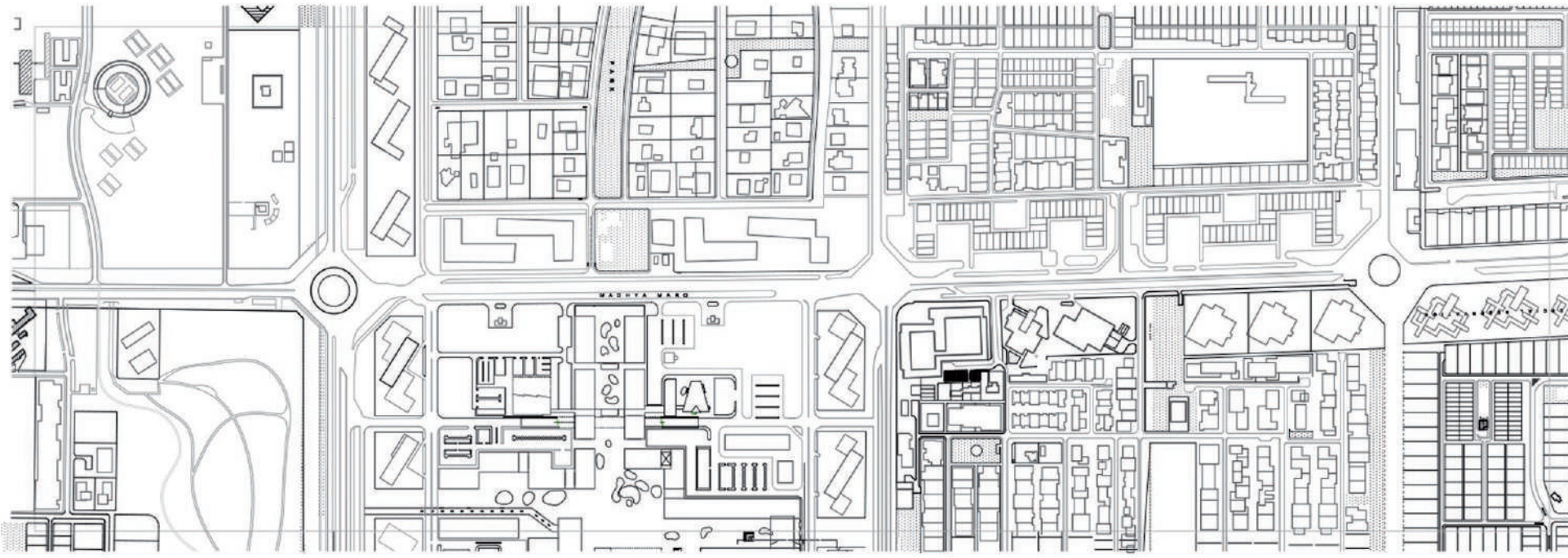
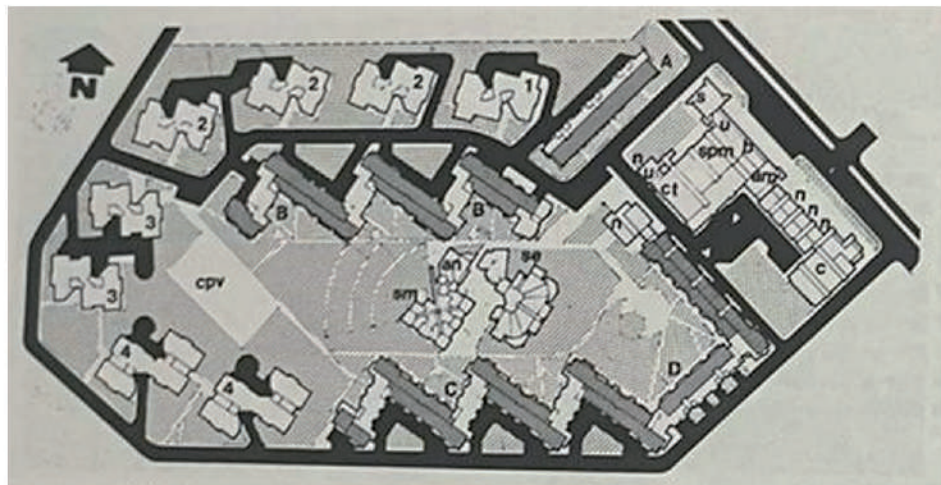
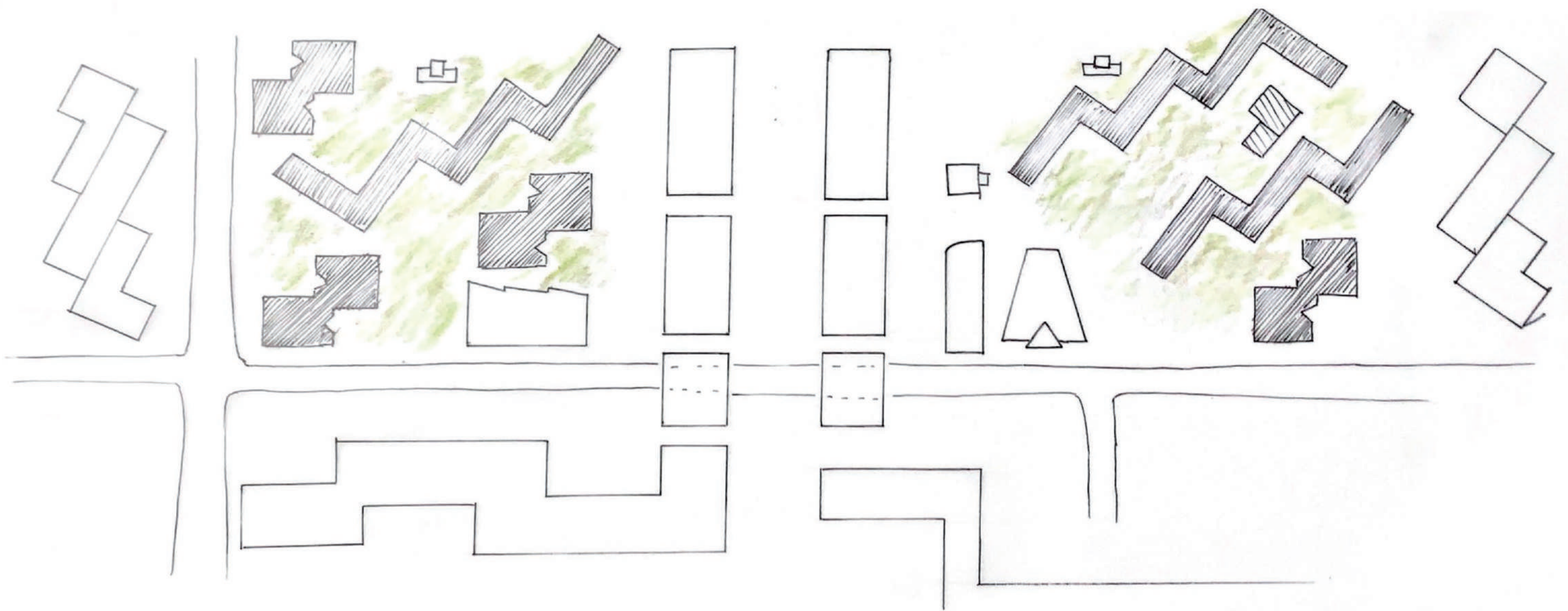


# 4. PROYECTO URBANO Y ARQUITECTURA CHANDIGARH

URBANISMO 1  
CURSO 2024-2025  
GRUPO A  
ILARGI LEGARRA PRIETO



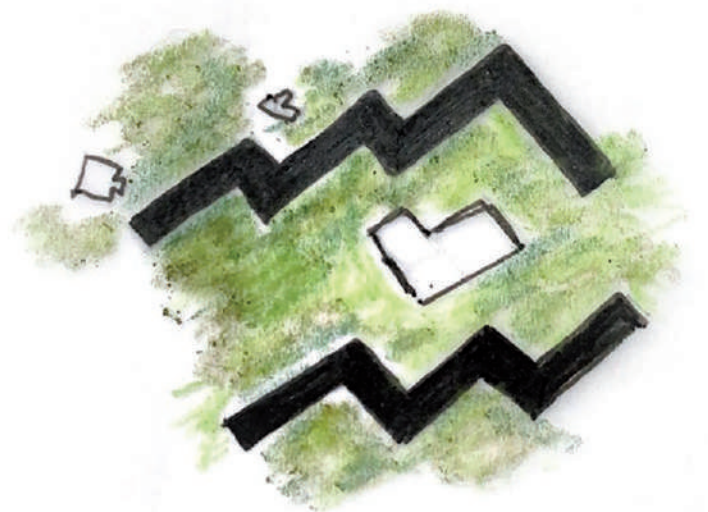
Para poder proporcionar viviendas al doble de la población existente hacen falta nuevos edificios, aparte de otras muchas intervenciones. Por eso este proyecto se va a centrar en crear esas nuevas viviendas que hacen falta, y al mismo tiempo creara nuevos espacios públicos que modificarán el espacio urbano.



Las tipologías de edificios en las que me he basado para este proyecto han sido las del **FORO BOARIO** en Ferrara, Italia.

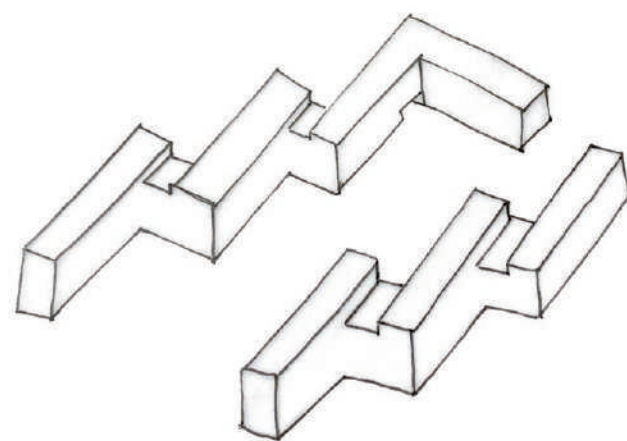
Me ha parecido adecuado adaptar estos edificios de los años 60 para resolver los problemas del futuro. He elegido dos modelos diferentes que he modificado ligeramente.

La **primera tipología** sería la de los dos cuadrados conectados por una de sus esquinas. Gracias a esas aperturas en forma de triángulo nos aseguramos que 6 de cada 8 viviendas tengan una cara orientada al sur. Y que todas puedan tener ventilación cruzada.

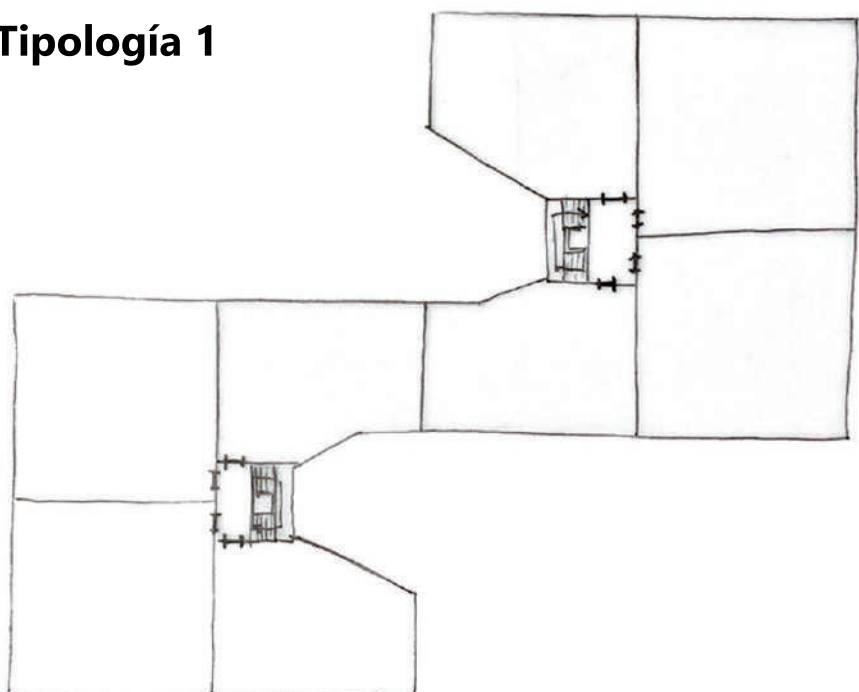


La **segunda tipología** tiene muchas cosas en común con la primera. Su forma zigzagueante consigue que todas las viviendas den a la calle por dos fachadas diferentes.

Además, su tamaño no destaca entre los edificios existentes y busca la escala humana. La combinación de ambas tipologías ayuda a crear espacios intermedios fomentando la vida en comunidad.



Tipología 1



Tipología 2

