

PROYECTO URBANO Y ARQUITECTURA

Estrategias de revitalización urbana en la zona costera de Filadelfia

La intervención propuesta en la zona costera de Filadelfia aborda la transformación de tres parcelas en desuso y la integración del puente de Filadelfia como un espacio multifuncional. Estas estrategias buscan responder a las demandas de habitabilidad, conectividad y sostenibilidad, con un enfoque centrado en el fortalecimiento de las dinámicas sociales y la regeneración del paisaje urbano.

Intervención en Parcelas Residenciales

En dos de las parcelas, el diseño se fundamenta en la optimización de la disposición volumétrica de los bloques habitacionales, generando alineaciones que favorecen la ventilación cruzada, maximizando la luz natural y potencian los flujos peatonales. Los recorridos internos se estructuran como una red de paseos que entrelazan áreas verdes, zonas recreativas infantiles y espacios de encuentro comunitario.

En las plantas bajas de algunos bloques se incorporan locales comerciales, cuya implantación estratégica contribuye a fomentar el tejido socioeconómico local. Además, la intervención responde a la falta de equipamientos en la zona, integrando un centro educativo y un consultorio médico como nodos esenciales de servicio y bienestar comunitario.

Ambas parcelas se conectan con el puerto mediante pasarelas peatonales elevadas que atraviesan la vía de vehículos adyacente. Estas infraestructuras actúan no solo como conexiones funcionales, sino también como elementos articuladores del paisaje urbano, fortaleciendo la integración entre las áreas habitacionales y el frente costero.

Espacio Público Multifuncional

En la tercera parcela, el diseño propone un espacio abierto de usos múltiples que responde a las necesidades de recreación y cohesión social. Este espacio flexible se configura como un lugar donde convergen actividades como el deporte, el paseo y la interacción, consolidándose como un pulmón urbano que promueve el bienestar colectivo y el encuentro intergeneracional.

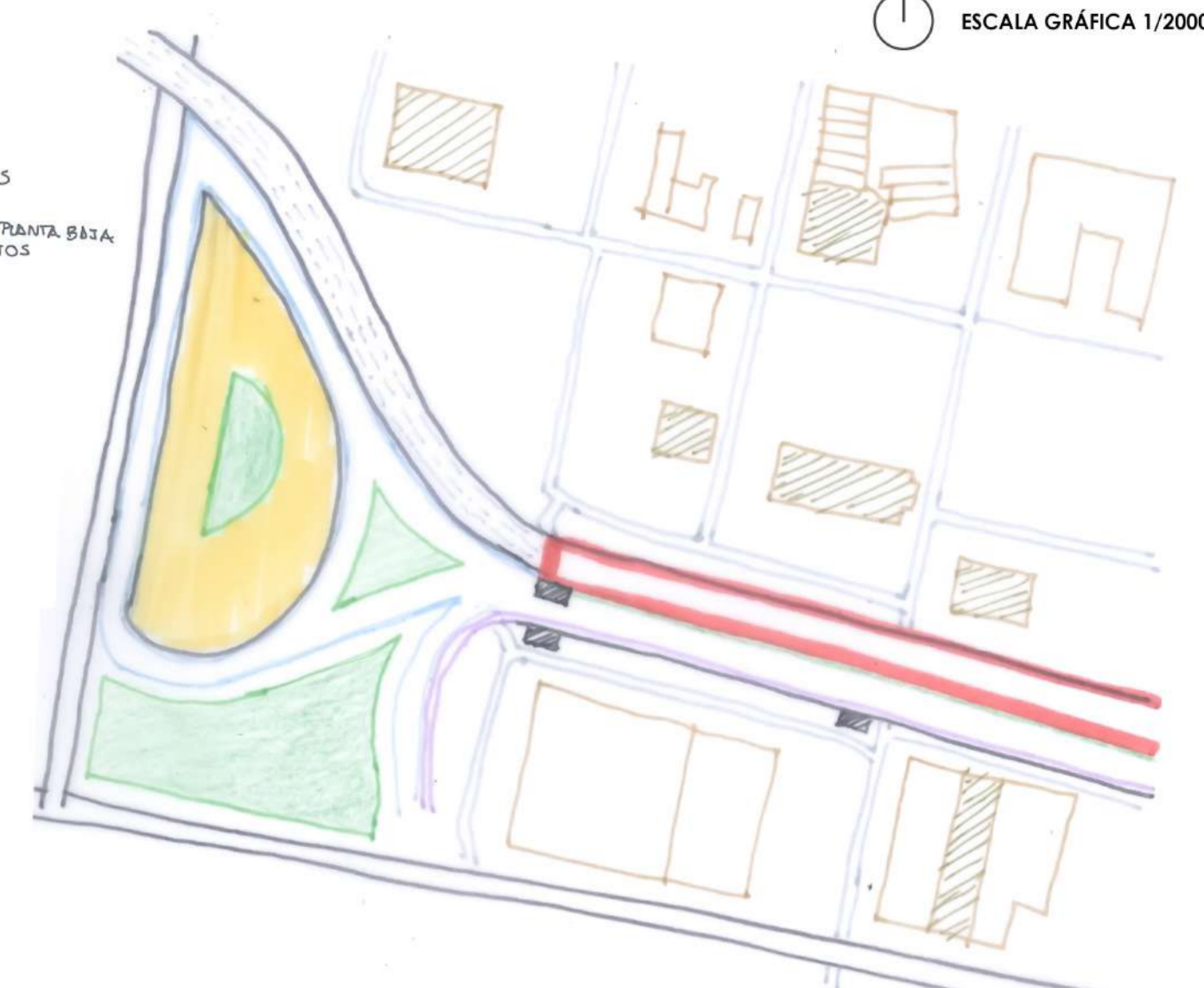
Reimaginación del Puente de Filadelfia

La intervención en el puente de Filadelfia busca resignificar esta infraestructura, conciliando la movilidad urbana con su potencial como espacio público. Se preservan cuatro carriles de vehículos para garantizar la fluidez del tránsito, mientras que el resto del ancho del puente se destina a un carril exclusivo para bicicletas y un paseo peatonal.

Adicionalmente, se introduce un nivel superior sobre los carriles, concebido como un espacio peatonal protegido que ofrece áreas de encuentro, recorridos y la posibilidad de albergar mercados temporales. Esta capa elevada, conectada mediante escaleras estratégicamente ubicadas, potencia la interacción social y expande las oportunidades de uso del puente como un eje vertebrador de la vida urbana.



- 11 VÍAS PRINCIPALES
- 1 VÍAS SECUNDARIAS
- VIVIENDAS
- ZONAS DE USO PÚBLICO
- EQUIPAMIENTOS
- PARCELAS ACTUACIÓN
- ZONAS DE ACTUACIÓN
- ZONAS VERDES
- ESCALERAS
- PLATAFORMA
- CARRIL BICI
- ZONAS DE USOS MÚLTIPLES
- BLOQUES DE VIVIENDAS
- LOCALES COMERCIALES PLANTA BAJA
- NUEVOS EQUIPAMIENTOS
- ZONAS RECREATIVAS
- ZONAS PEATONALES
- RAMPAS ELEVADAS



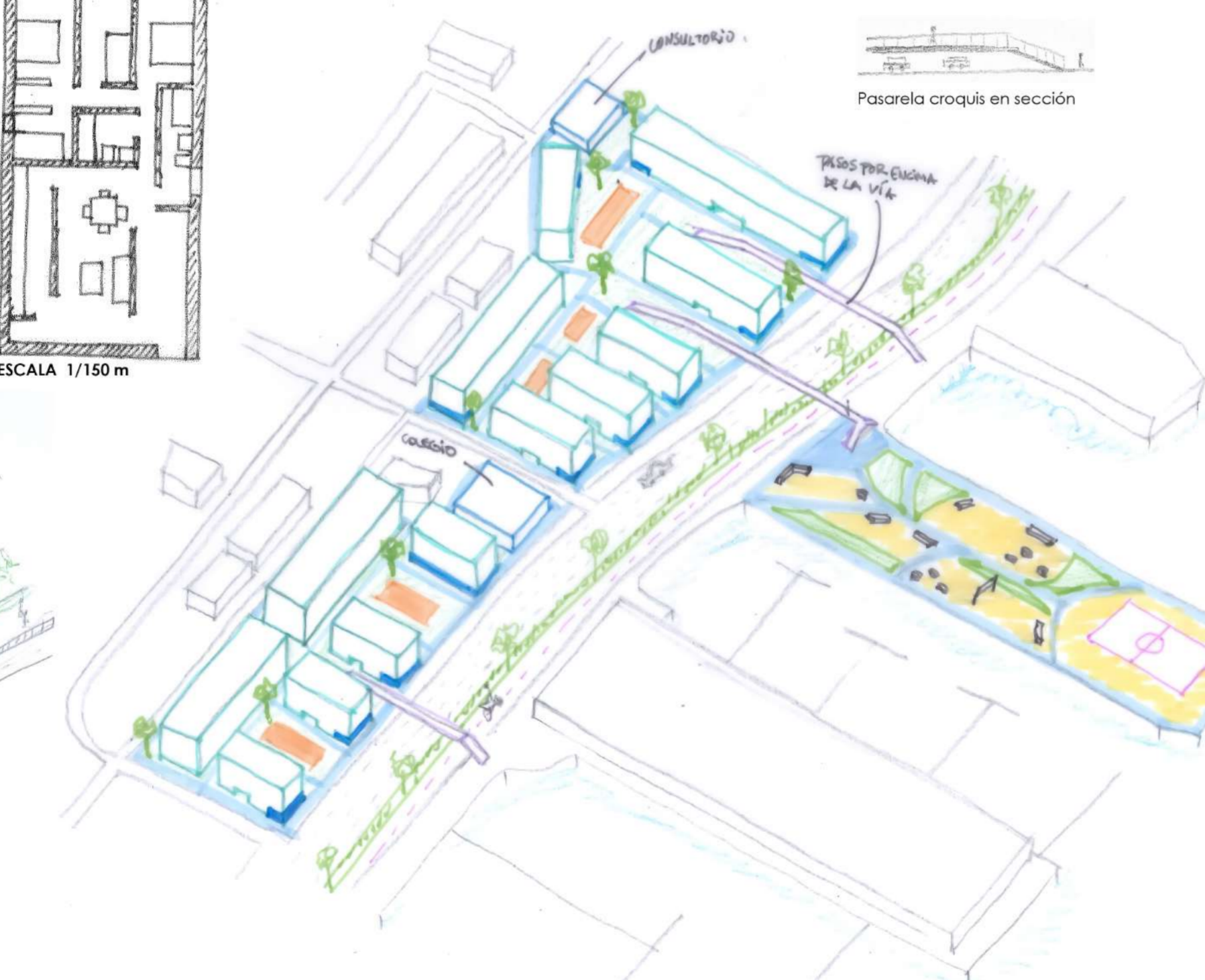
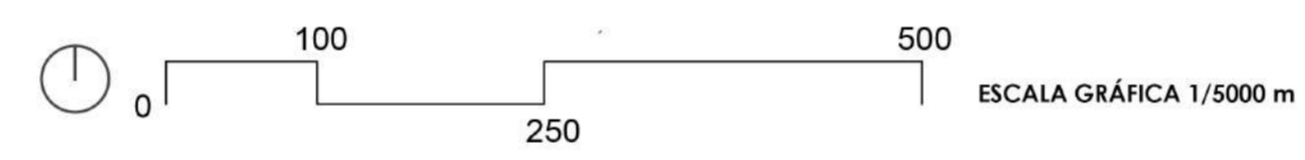
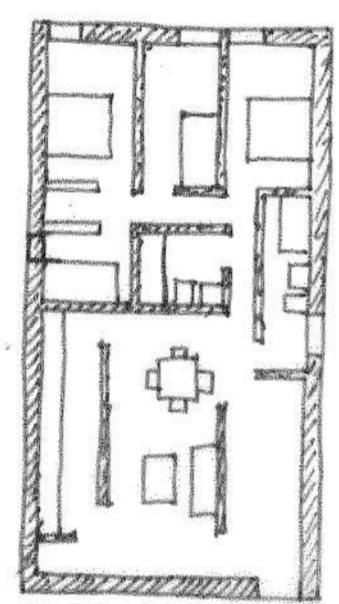
Reimaginación del Puente de Filadelfia

La intervención en el puente de Filadelfia busca resignificar esta infraestructura, conciliando la movilidad urbana con su potencial como espacio público. Se preservan cuatro carriles de vehículos para garantizar la fluidez del tránsito, mientras que el resto del ancho del puente se destina a un carril exclusivo para bicicletas y un paseo peatonal.

Adicionalmente, se introduce un nivel superior sobre los carriles, concebido como un espacio peatonal protegido que ofrece áreas de encuentro, recorridos y la posibilidad de albergar mercados temporales. Esta capa elevada, conectada mediante escaleras estratégicamente ubicadas, potencia la interacción social y expande las oportunidades de uso del puente como un eje vertebrador de la vida urbana.

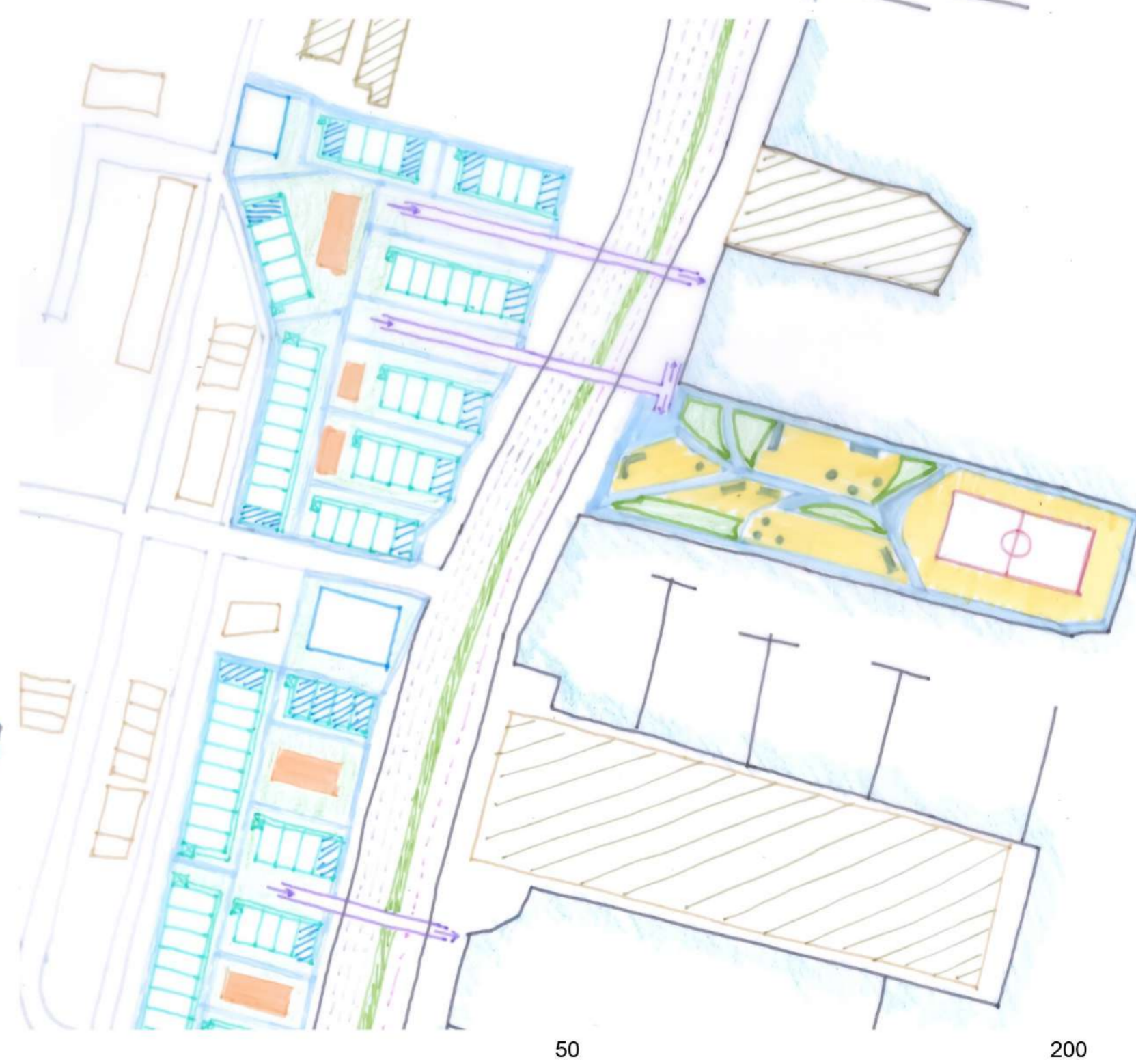


Croquis de tipología de vivienda



Pasarela croquis en sección

ESCALA GRÁFICA 1/1500 m



ESCALA GRÁFICA 1/1500 m

