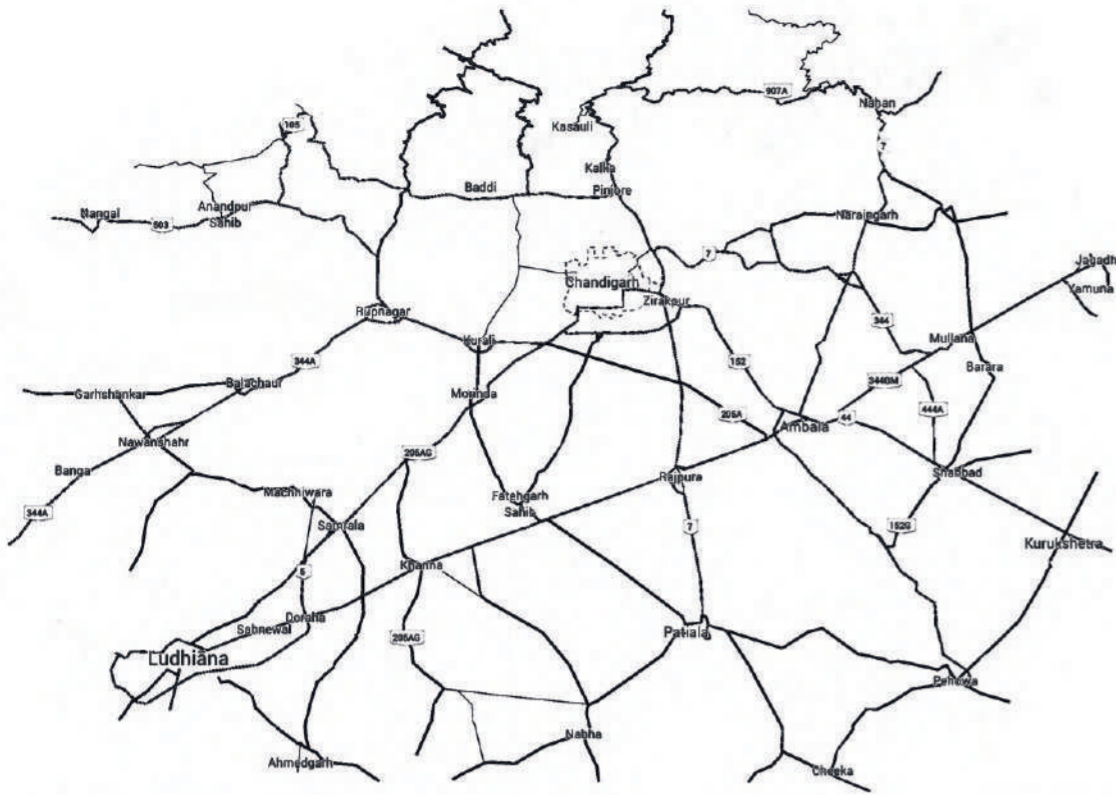


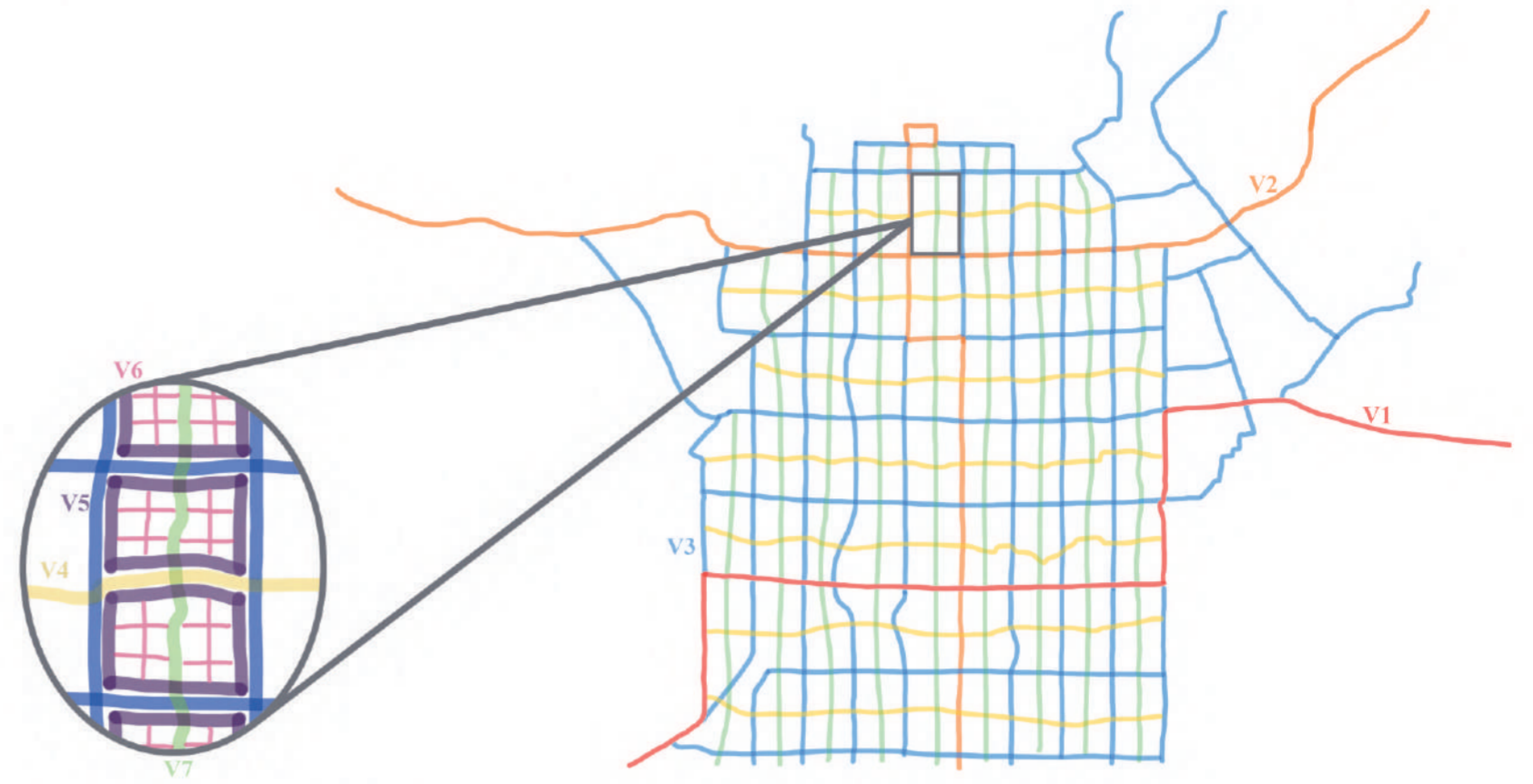
# ESTRATEGIA URBANA. CHANDIGARH 2050

Francisco López Díaz y Andrea María Moreno Lapaz



CONEXIONES INTERURBANAS EN EL CONTEXTO DE CHANDIGARH

E= 1/1.200.000

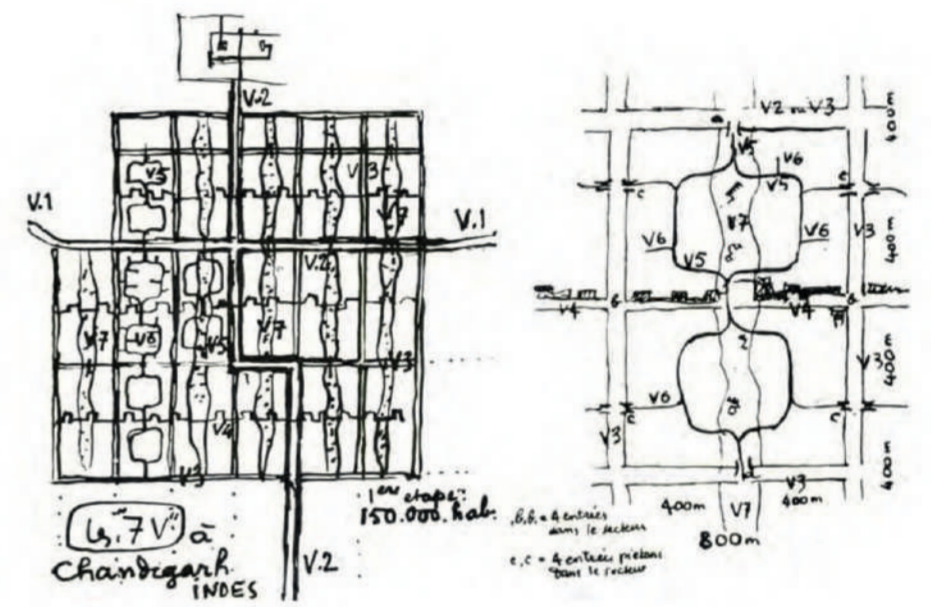


PROPUESTA DE INTERVENCIÓN URBANA EN EL CONJUNTO DE LA CIUDAD

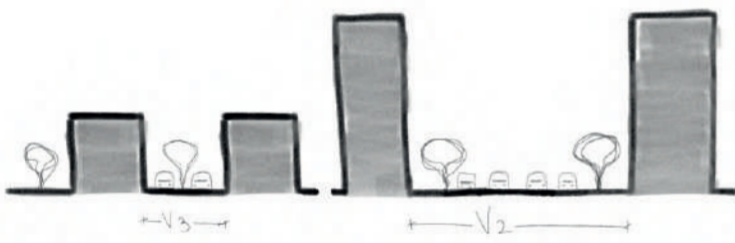
E= 1/100.000

	V1	V2	V3	V4	V5	V6	V7
<b>ORIGINAL</b>	Vía nacional que conecta con otras ciudades	Única vía que llega al capitolio	Avenidas de alta velocidad dentro de la trama urbana	Avenidas destinadas a distribución	Vías principales dentro de los sectores	Calles que conectan las viviendas con la ciudad	Vía verde que atraviesa sectores
<b>PROPUESTA</b>	Cambio de la ubicación de la vía para evitar que atraviese la ciudad	Trazada, además de único acceso al capitolio, como vía secundaria que conecta ciudades	Avenidas empleadas como conexión entre sectores	Vía principal dentro de cada sector	Empleadas como vías perimetrales dentro de los sectores	Calles residenciales que permiten el paso con vehículo, aunque no el estacionamiento	Mantenemos la vía verde

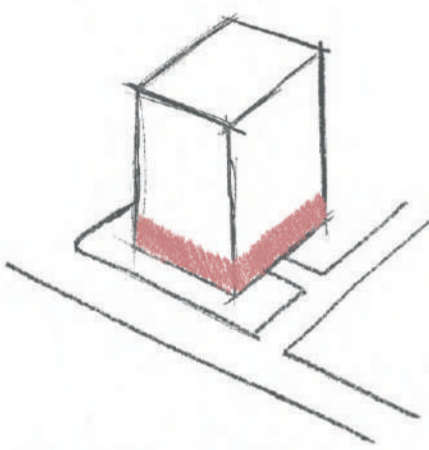
COMPARACIÓN DISTRIBUCIÓN ORIGINAL DE LAS 7 VÍAS CON LA PROPUESTA DE INTERVENCIÓN



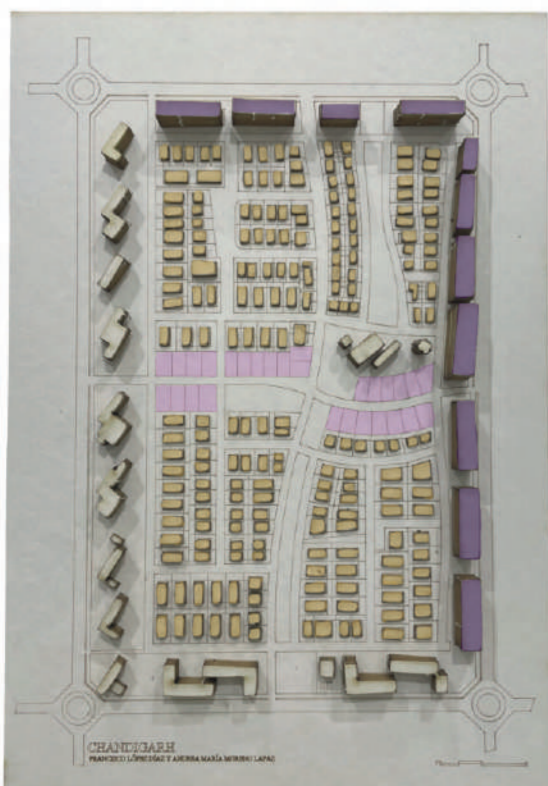
ESQUEMA ORIGINAL DE ORDENACIÓN DE VÍAS (LE CORBUSIER)



Se colocarán los edificios en altura en la periferia de cada sector. Cercanos a la V2 serán edificios superiores a 14 plantas, mientras que las inferiores a estas serán colocados en torno a las V3. Podrán ser bloques de distintos usos, principalmente residencial de tipo plurifamiliar, aunque también existirán otros de uso terciario o incluso equipamientos.

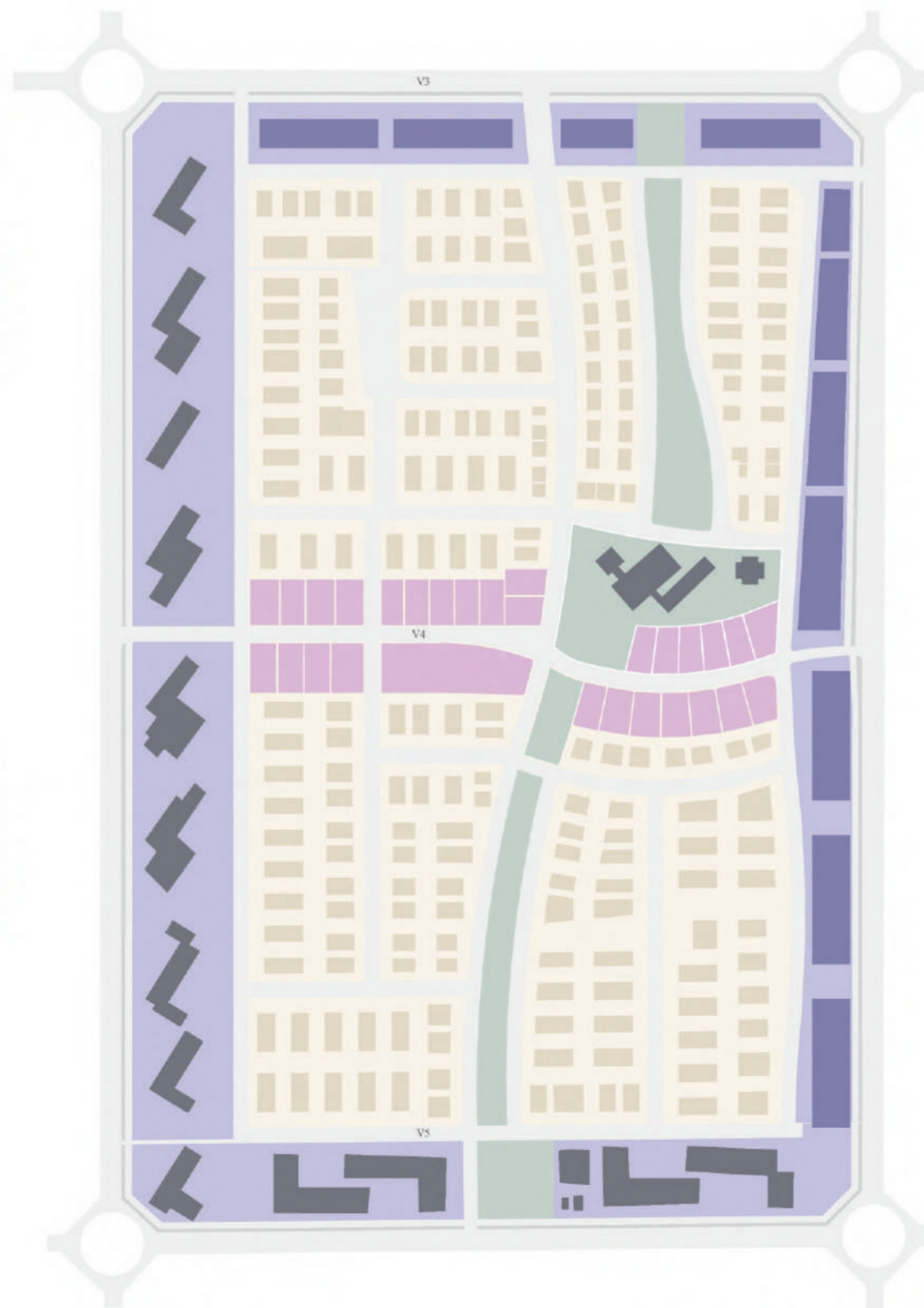


Los edificios en torno a la V5 dispondrán de aparcamientos para alojar los vehículos de cada sector, ya que en el interior la circulación prioritaria es residencia y no existirán aparcamientos en la V6. Estos apartamientos podrán ser de diferentes tipologías: parkings subterráneos o parkings en planta baja, incluso en torno a edificios de usos públicos o semipúblicos se dispondrán aparcamientos al exterior.



SECTOR 9. MAQUETA DE INTERVENCIÓN

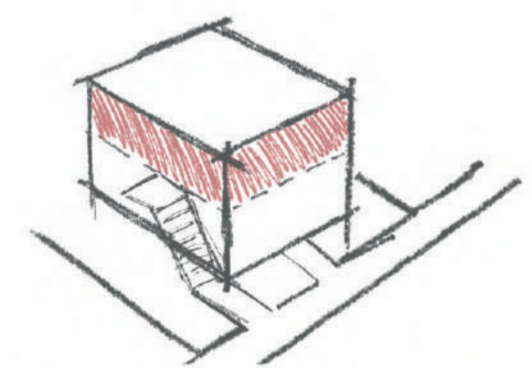
E=1:6000



SECTOR 9. PLANO DE INTERVENCIÓN

E= 1/7500

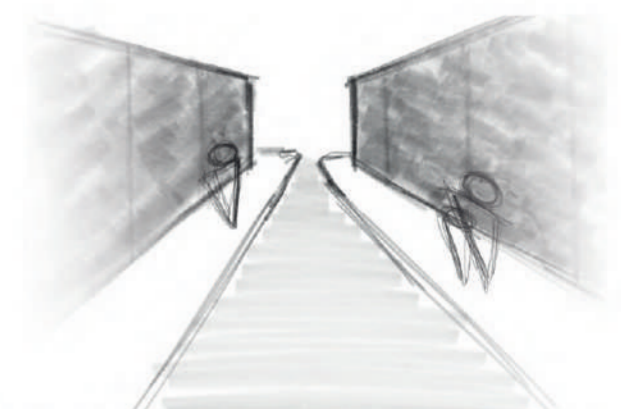
- vías
- viviendas en las que se han duplicado el número de plantas
- comercio
- edificio en bloque
- edificios que se mantienen
- vegetación



Duplicar el número de plantas en las viviendas bajas, pasando a ser ahora plurifamiliares en lugar de ser unifamiliares. Así incrementamos la población sin tener que perder los espacios verdes privados.



Mantenemos la V7 tal y como diseña Le Corbusier en el plan original, creando así unos corredores verdes que fomentan la actividad sana, el uso de espacios públicos y la conexión con la naturaleza.



Ubicamos una zona comercial en el interior de cada sector para así hacer a cada sector más autosuficiente. Irá colocada junto a la V4 para así estar a distancias equitativas desde todos los puntos y fomentar el desplazamiento a pie.