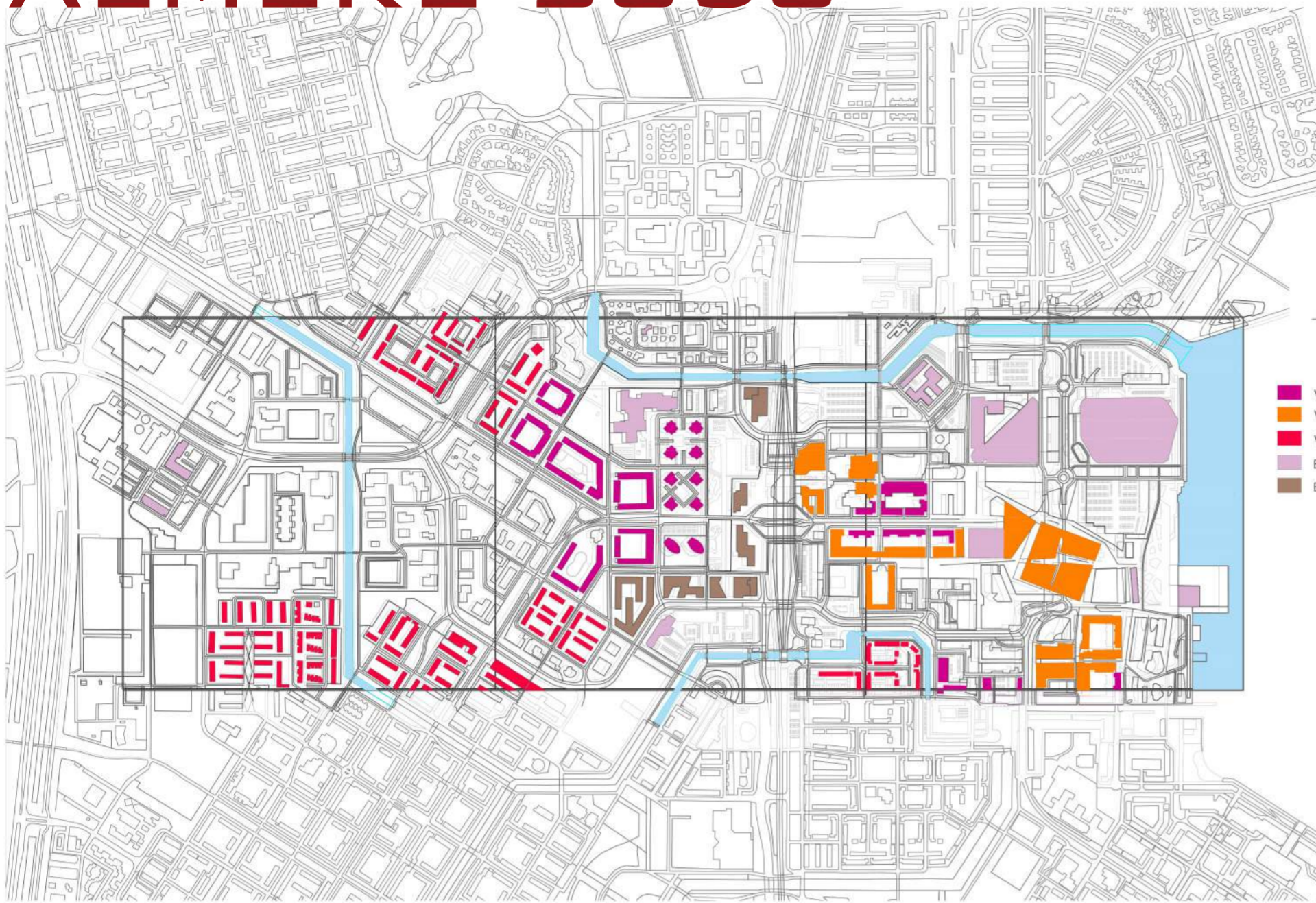


# ALMERE 2050



Almere es una ciudad el cual fue formada en 1976, el cual es una ciudad muy bien planeada a su desarrollo urbanístico, pero esta carece de una identidad, en donde en la ciudad no existe una poca relación de interacción entre los habitantes, esto porque existen muy pocos puntos donde se pueden desarrollar actividades de ocio u otras en el cual crea un punto de concentración e interacción de personas.

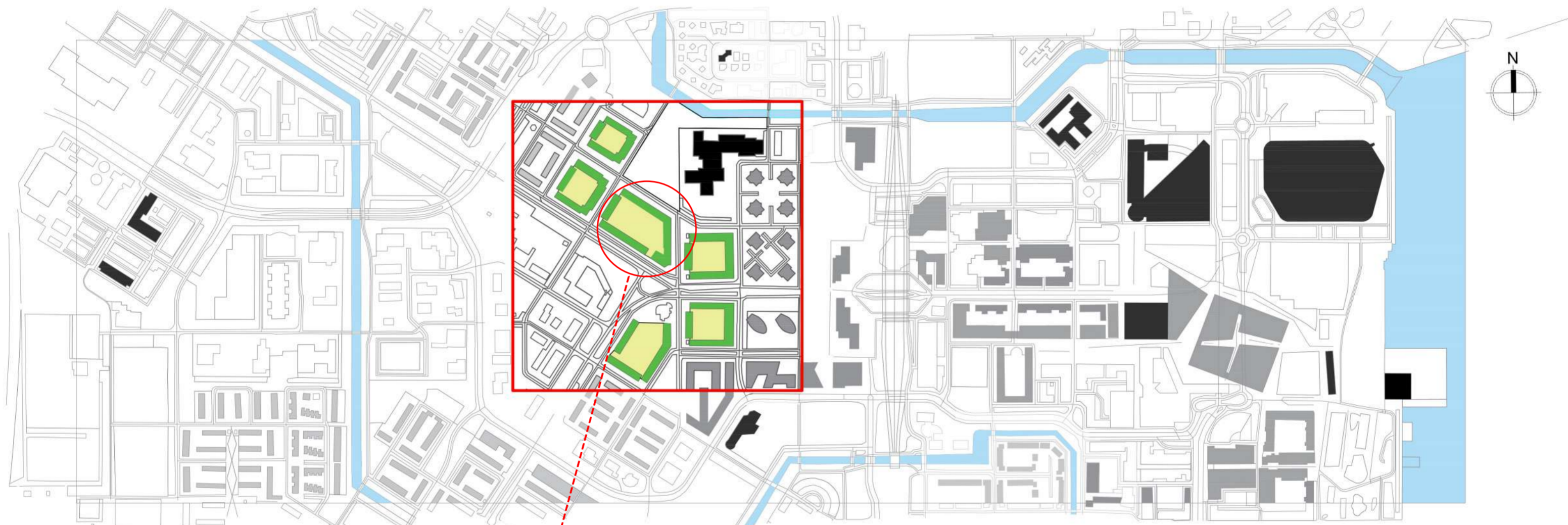
## Duplicación de viviendas

En la ciudad de Almere existen bloques de viviendas plurifamiliares el cual cuentan con un pequeño parque interior, pero estos son de uso exclusivo para los residentes de las viviendas.

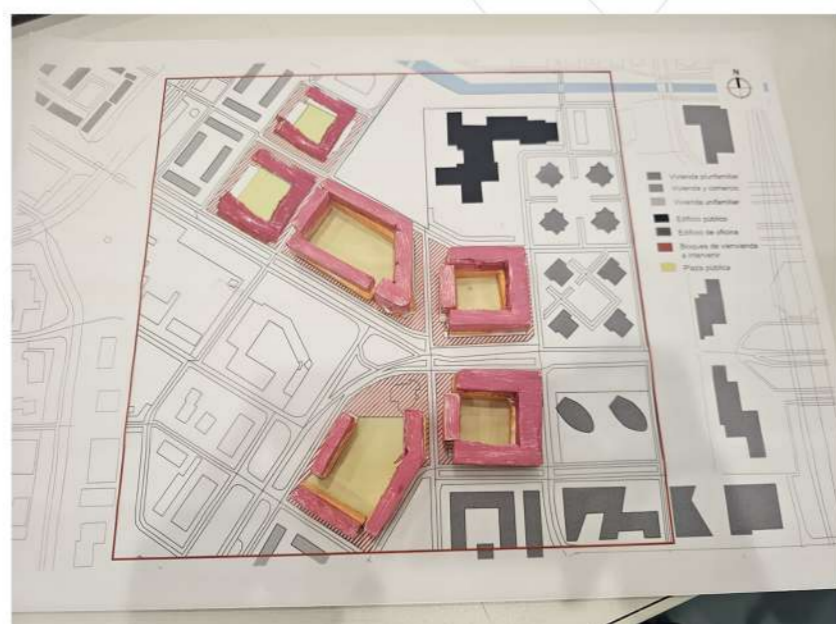
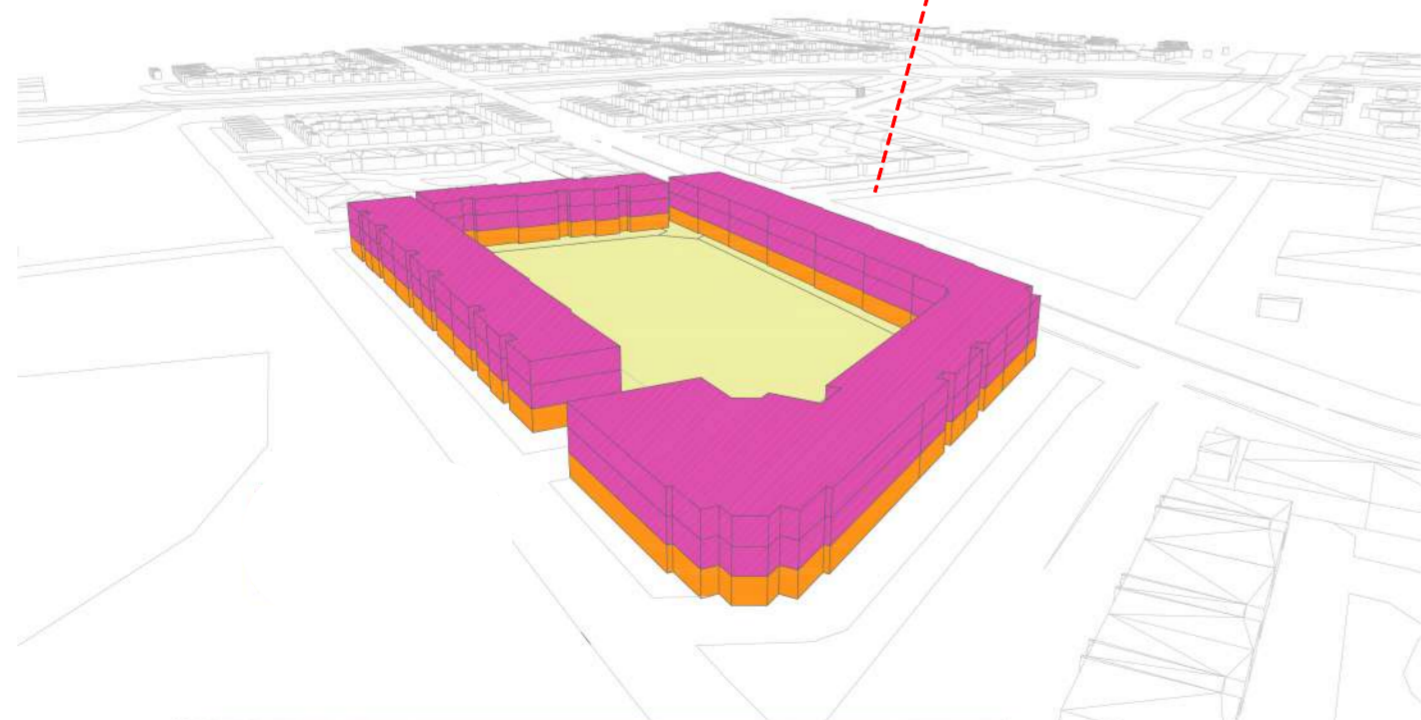
El objetivo es intervenir en los bloques de viviendas plurifamiliares el cual cuenta con estos pequeños parques privados en su interior, para crear una duplicación de niveles de piso y posterior un cambio de uso de los edificios haciendo que la planta baja sea de uso comercial y las viviendas plurifamiliares a un nivel posterior, esto favorece a que el parque privado se pueda transformar en una plaza pública.

### Beneficios:

- Incremento de espacios públicos.
- Mejora de la conectividad urbana.
- Fomento de la interacción social.
- Aumento de la seguridad pública y urbana.
- Creación de una identidad del barrio.



- Vivienda plurifamiliar
- Edificio público
- Edificio de intervención
- Vivienda y comercio
- Edificio de oficina
- Plaza pública
- Vivienda unifamiliar



Urbanismo 1  
Oswaldo Gael Cuevas Silva

