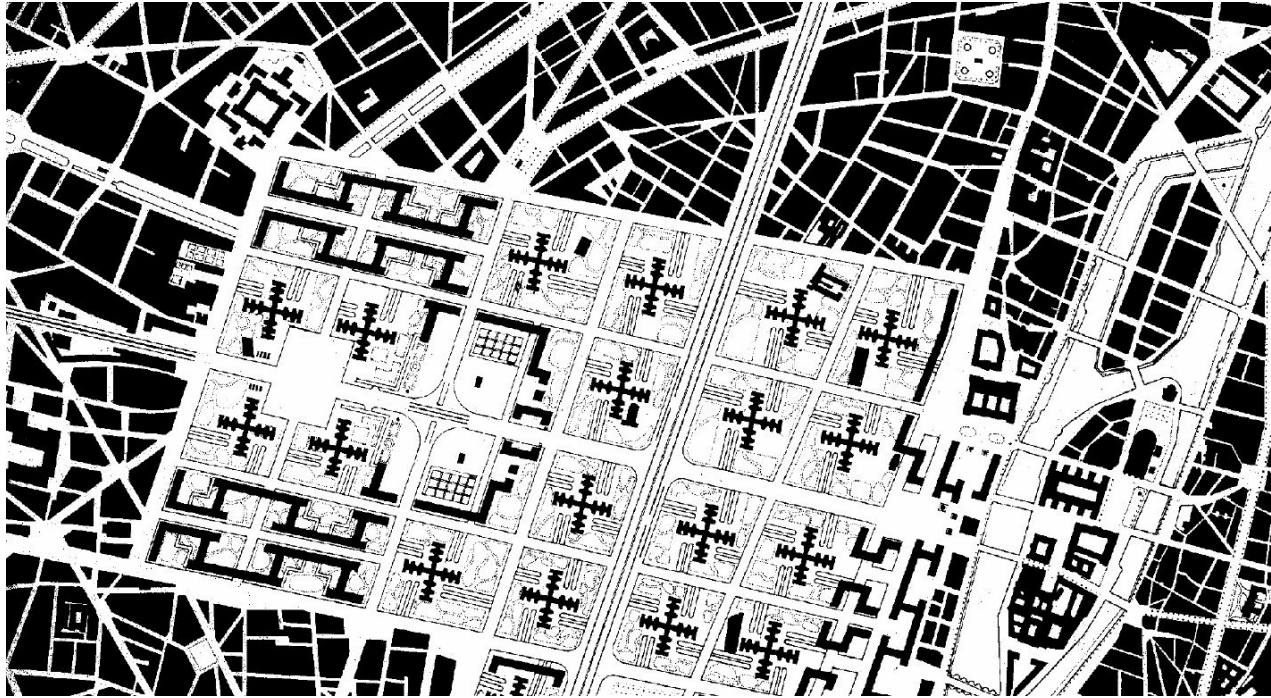


Location map

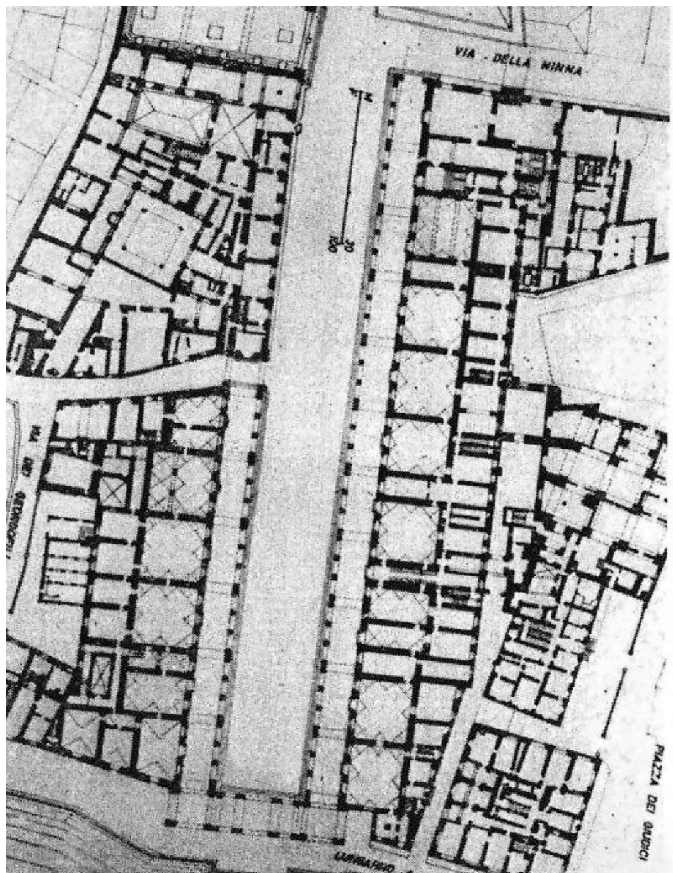


**Alvar Aalto - Plan urbano Säynätsalo**  
1942-47

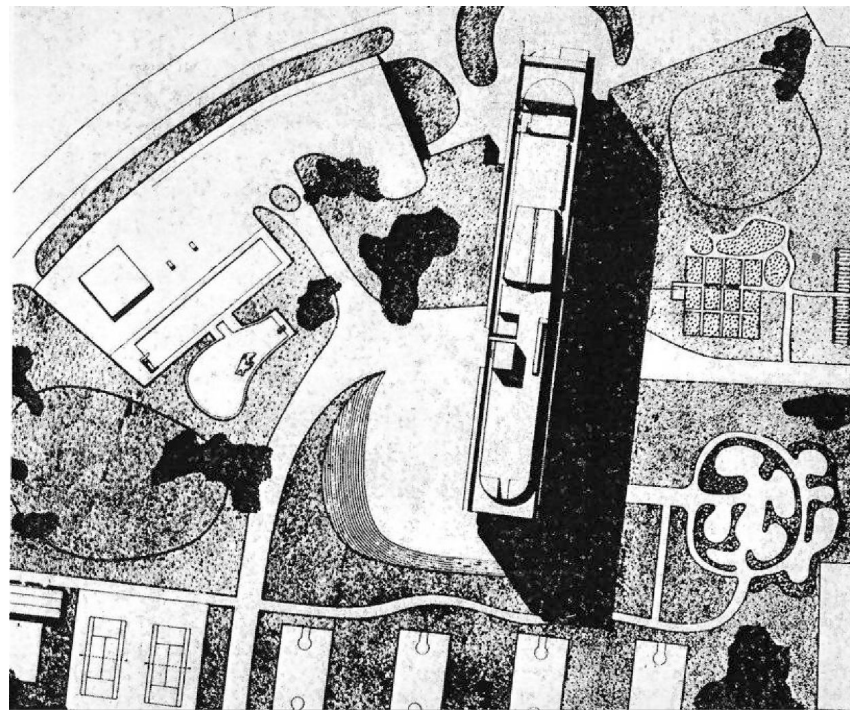
Nuria Martín Vargas  
Jero Olvera Santiago  
Gabriel Fernández Caba

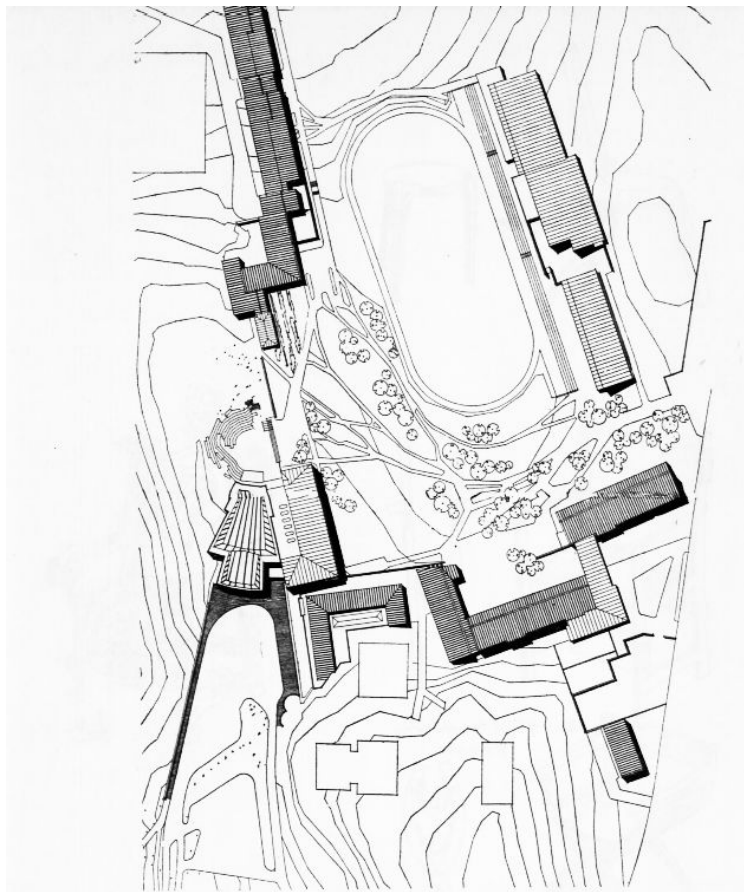


Plan Voisin, Paris, Le Corbusier  
Fuente: ROWE, Colin (1978). Collage City



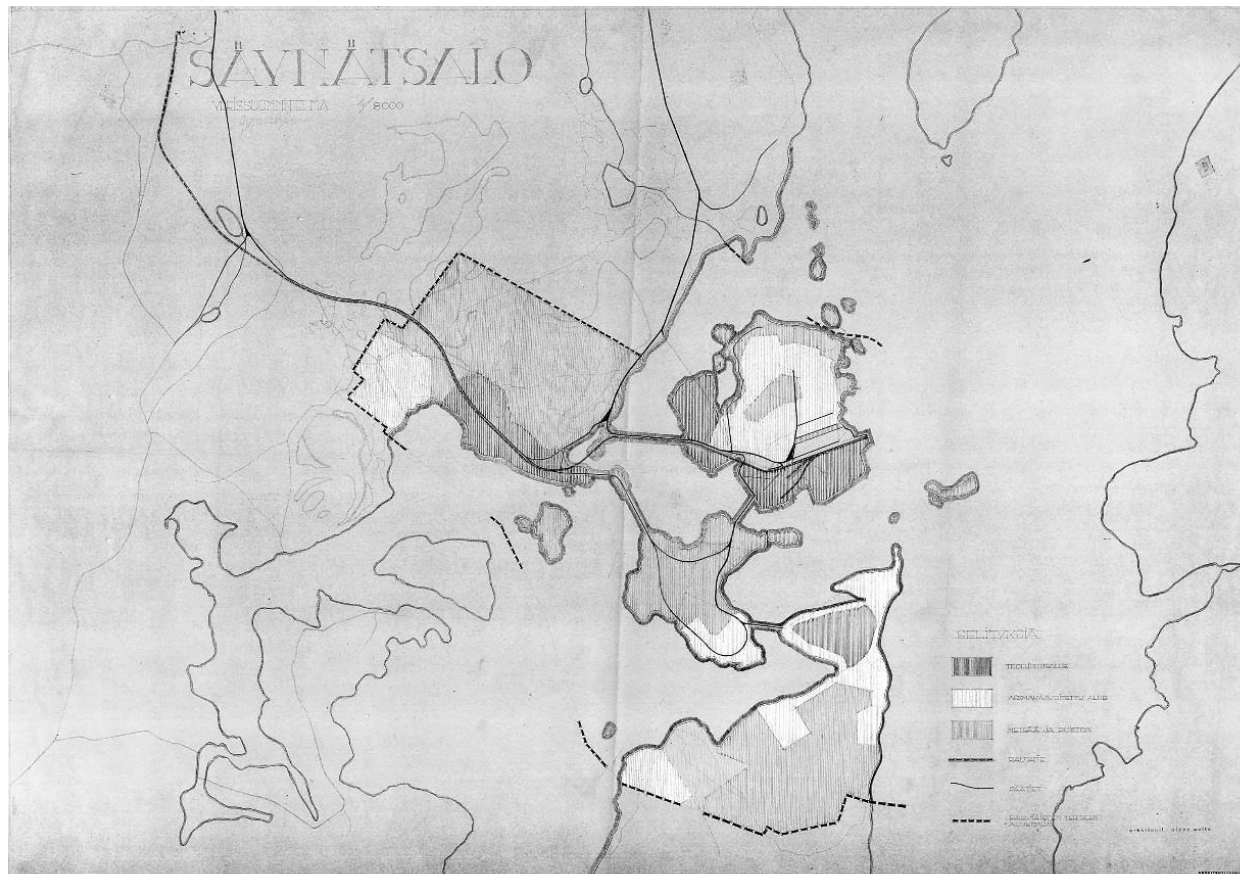
Florence, Uffizi; Le Corbusier: Marseille, Unité  
d'Habitation  
Fuente: ROWE, Colin (1978). Collage City



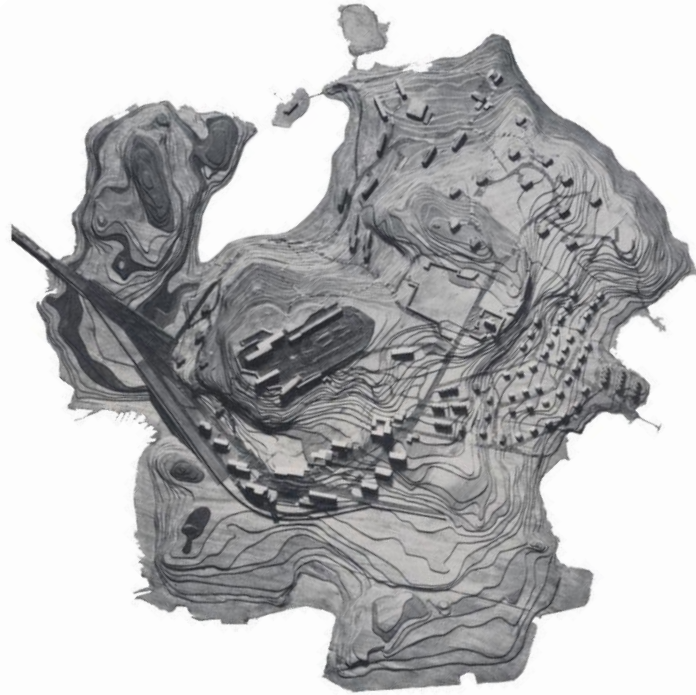


Complejo universitario de Jyväskylä, Alvar Aalto

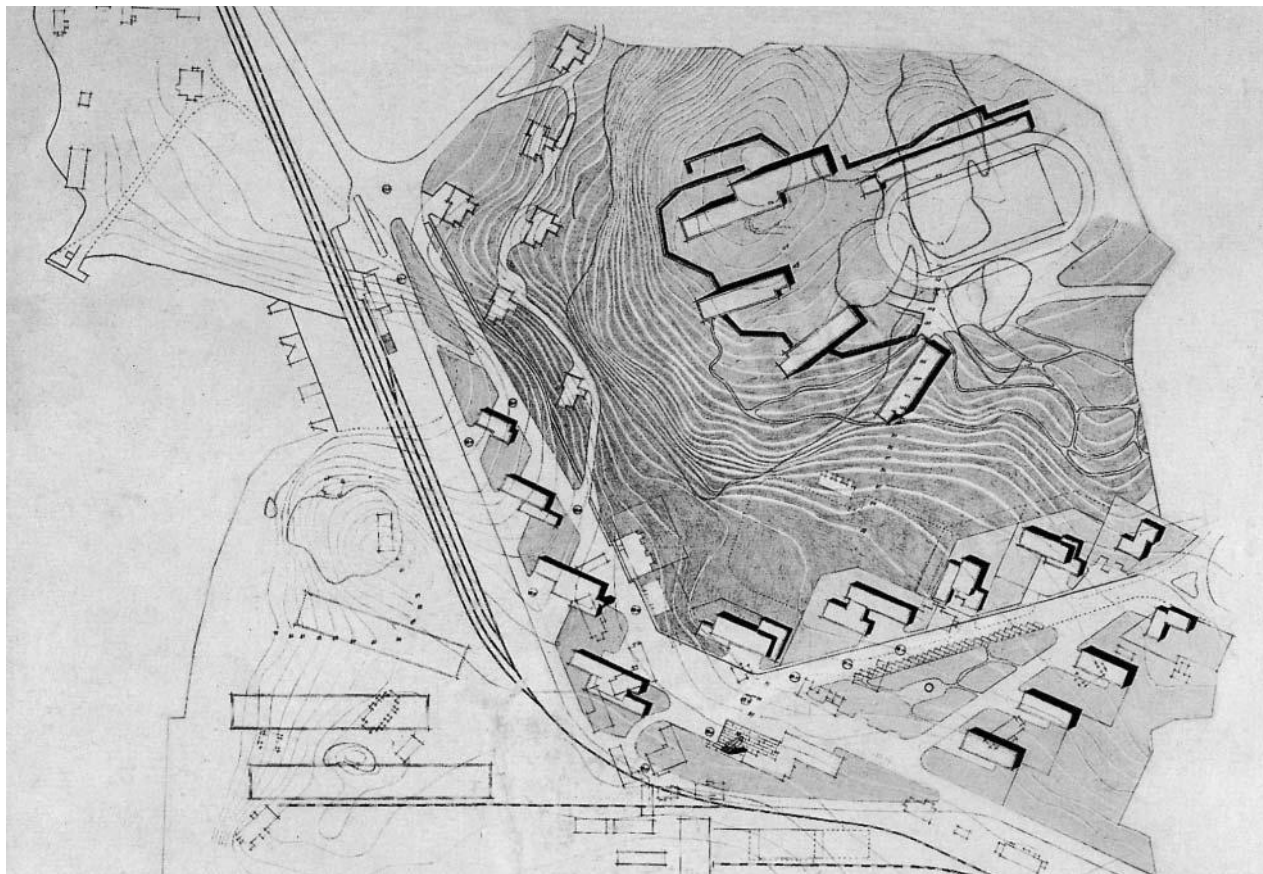
Plan general  
Säynätsalo. Plano de  
situación. Fuente:  
Archivo Alvar Aalto





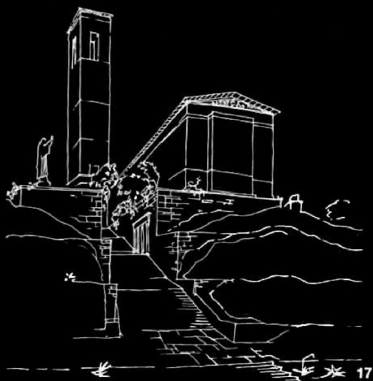


Plan general  
Säynätsalo. Maqueta  
de situación



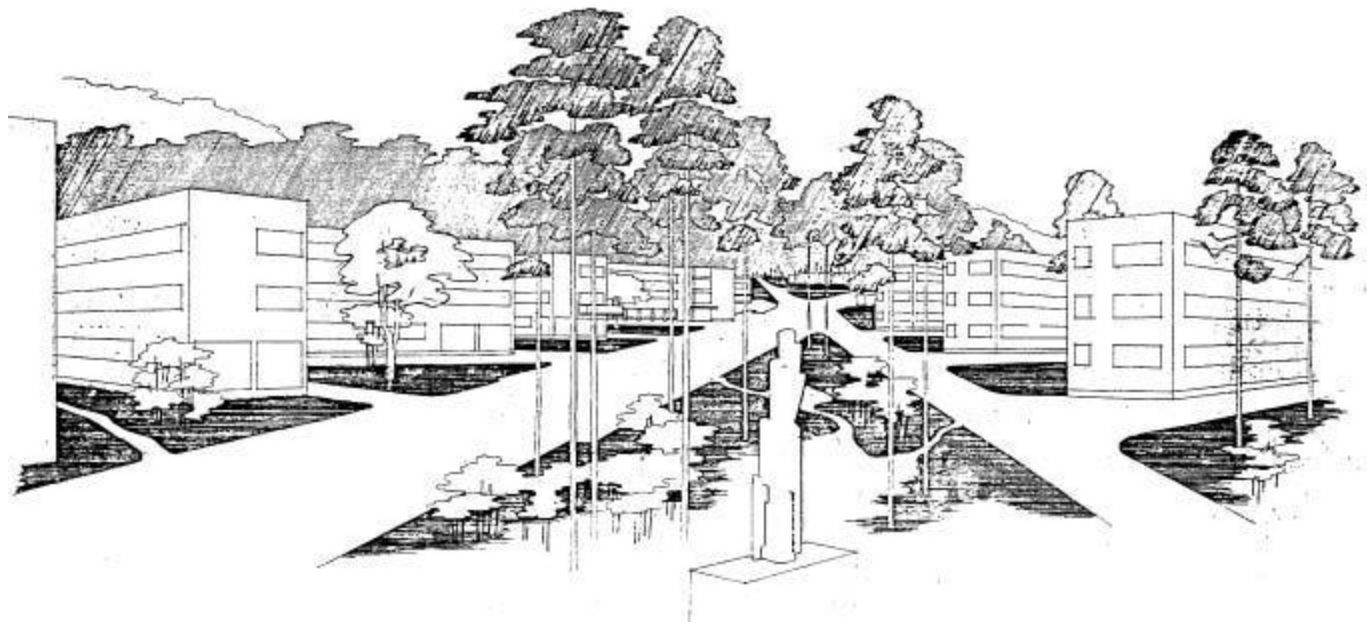
Plan general  
Säynätsalo.  
zonas públicas  
y cívicas.





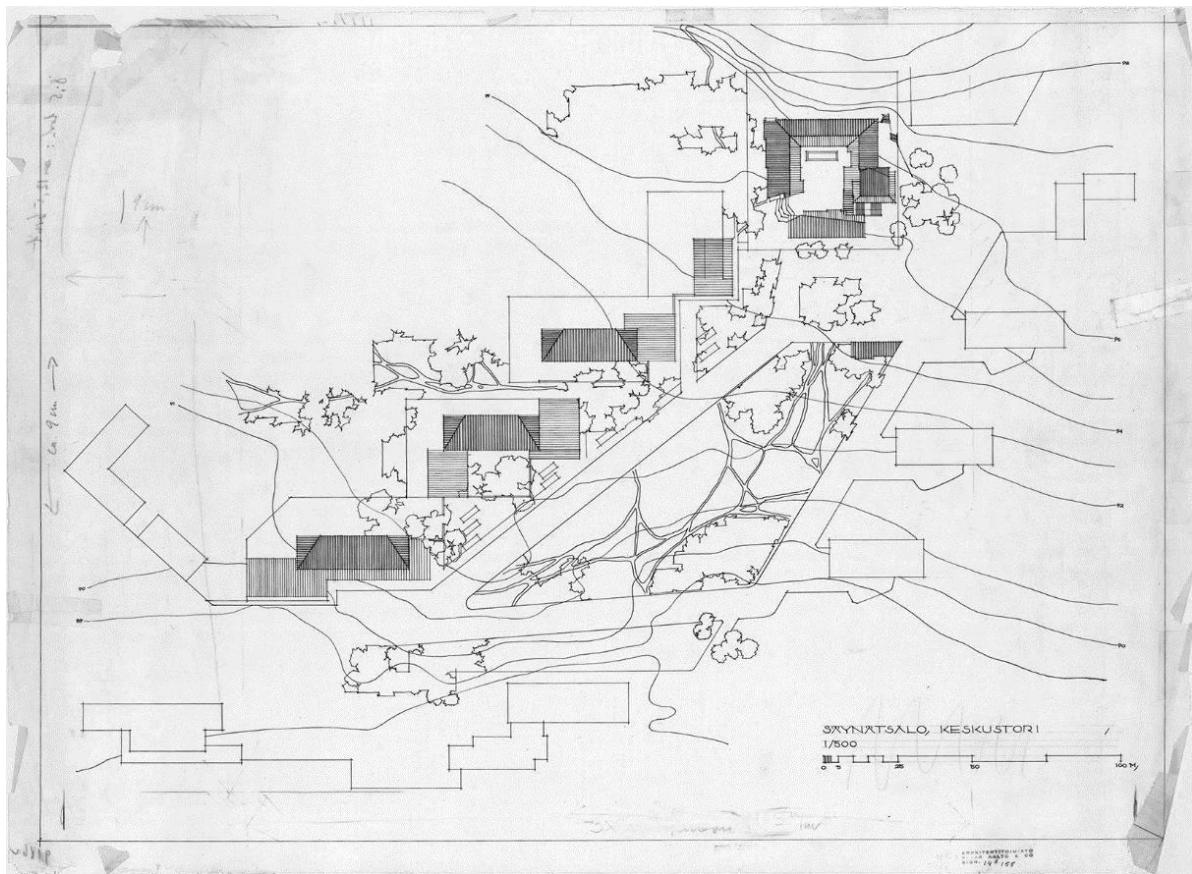
"La urbe es, ante todo, plazuela, ágora, lugar para conversación (...), en rigor la urbe clásica no debía tener casas, sino sólo fachadas que son necesarias para cerrar una plaza".

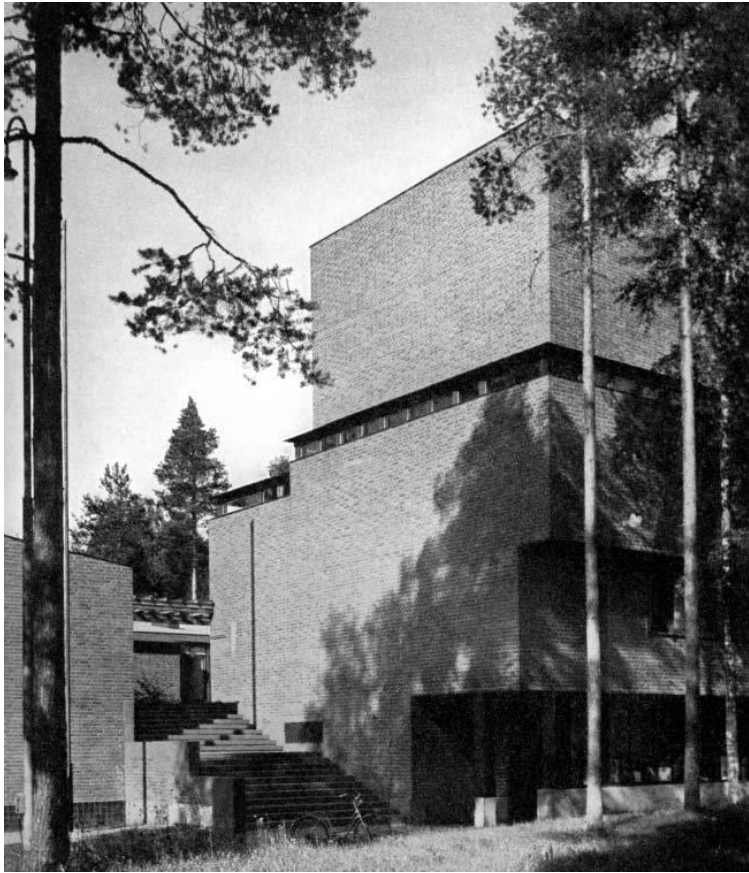
Ortega y Gasset en *La rebelión de las masas*.

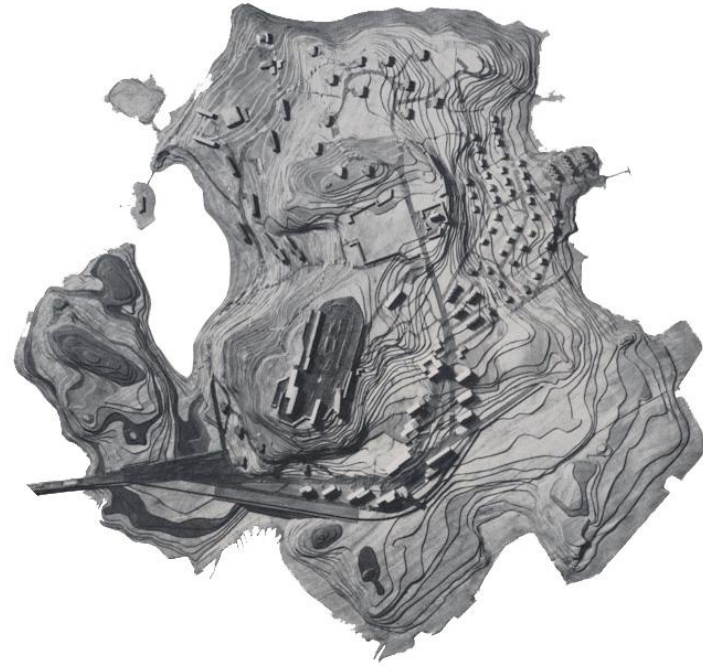


Plan general  
Säynätsalo.  
Zonas públicas  
y cívicas.

Plan general  
Säynätsalo.  
zonas públicas  
y cívicas.







Plan general  
Säynätsalo. Maqueta  
de situación



