

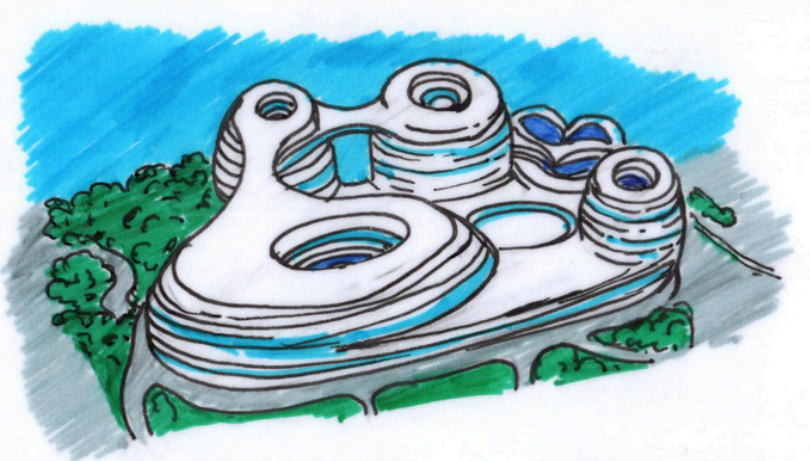
CHAORYANG DISTRICT (BEIJING, CHINA).



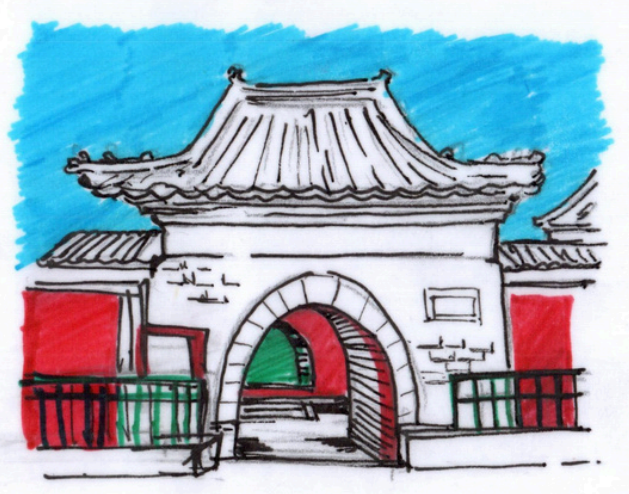
TIPOLOGÍA DE EDIFICACIÓN BÁSICAS.

- POLÍTICO
- OFICINA
- DOCENTE
- RELIGIOSO
- CENTRO MEDICOS
- CENTRO COMERCIALES
- RESIDENCIAL.
- CULTURAL

EDIFICIOS SINGULARES :

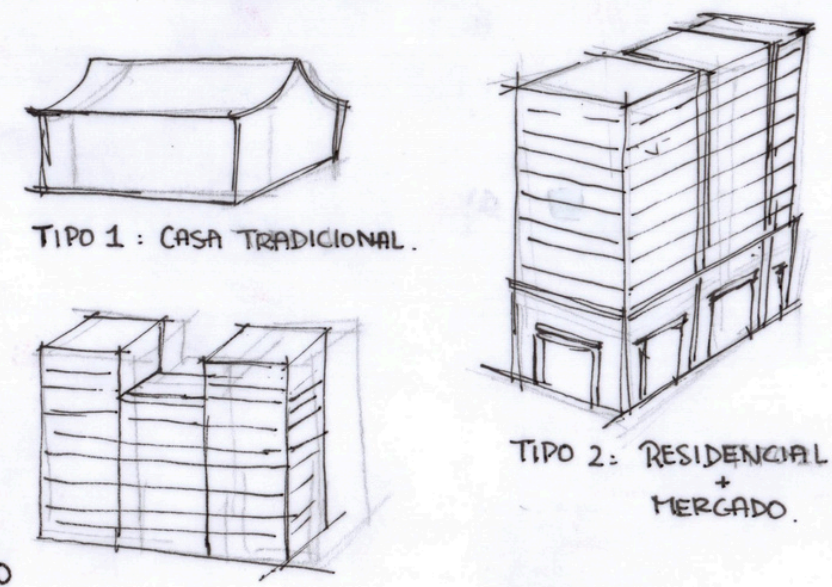


SOHO
(CENTRO COMERCIAL)



ZHIHUA TEMPLO

TIPOLOGÍA DE EDIFICACIÓN RESIDENCIAL :



TIPO 1 : CASA TRADICIONAL.

TIPO 2 : RESIDENCIAL + MERCADO.

TIPO 3 : RESIDENCIAL (+ DE 10 PLANTAS).

- 1º AVENIDAS
 - 2º CARRETERA PRINCIPAL
 - 3º CALLES
 - 4º CALLEJONES
 - VEGETACIÓN.
- URBANISMO I - GRUPO B
YI-CHEN LIU
NEREA HERNÁNDEZ OLIVENCIA
CURSO 2024-25
ESTUDIO DEL LUGAR - PEKÍN

