

PROYECTO URBANÍSTICO PARA LA CIUDAD DE PEKÍN:

APLICANDO LA "ACUPUNTURA URBANA" DE JAIME LERNER

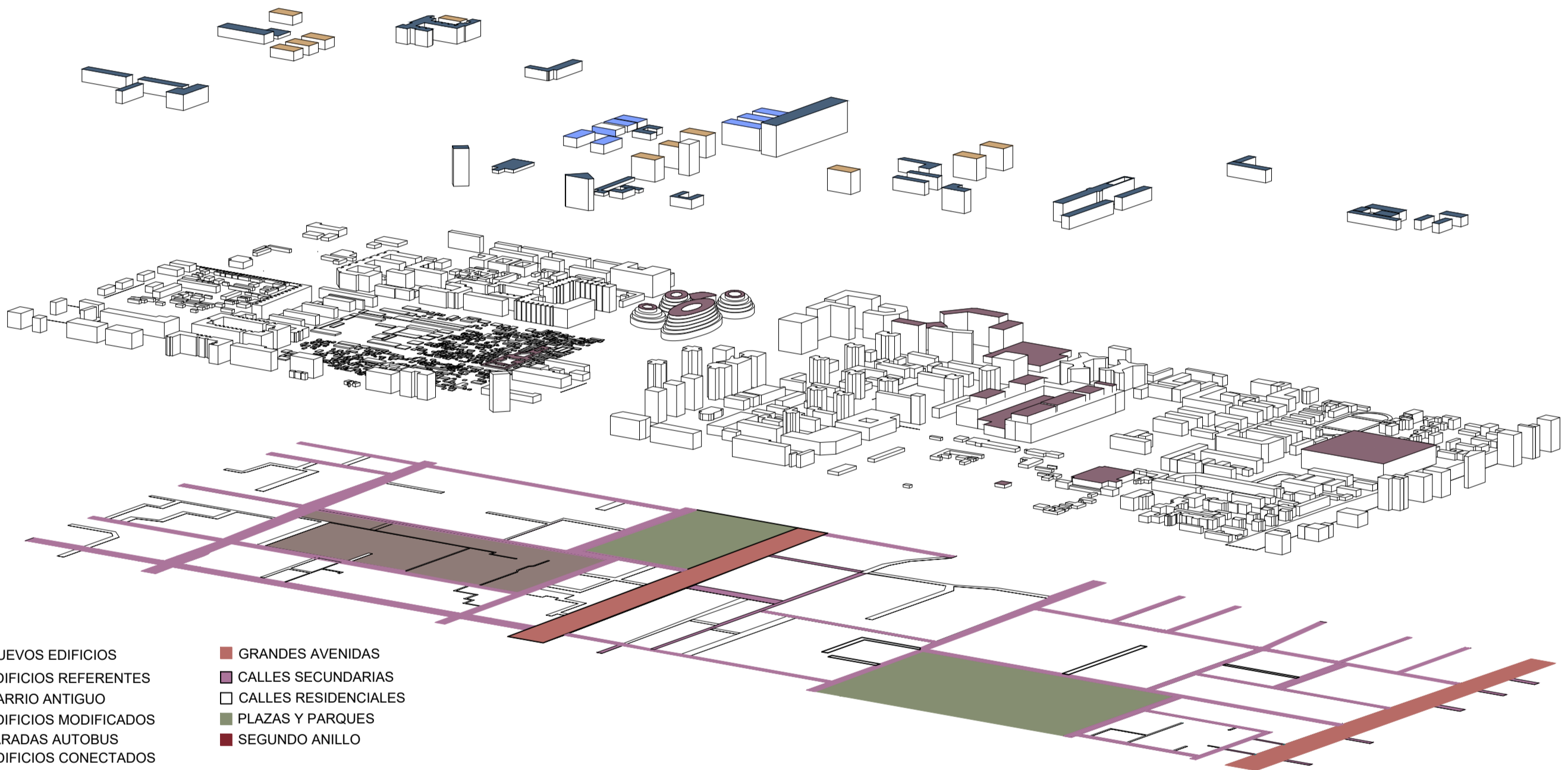
Este proyecto surge de los principios presentados en el libro "Acupuntura Urbana" de Jaime Lerner y del análisis realizado sobre una sección de la ciudad de Pekín. La propuesta tiene como objetivo diseñar un plan de mejora urbana que, mediante intervenciones estratégicas y localizadas, genere impactos significativos en la calidad de vida de los habitantes y en la funcionalidad del espacio urbano.

Jaime Lerner define a las ciudades como organismos vivos que pueden revitalizarse a través de "puntos de acupuntura": pequeñas acciones en áreas clave que desencadenan cambios positivos en toda la ciudad. Su enfoque prioriza a las personas, fomentando interacción social, sostenibilidad ambiental y cohesión comunitaria. Según el autor, la clave está en reutilizar, innovar y aprovechar las características únicas de cada entorno urbano, sin necesidad de grandes inversiones ni cambios drásticos.



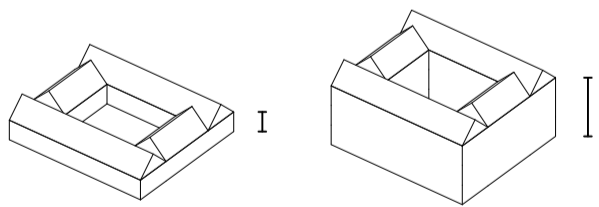
Pekín, con su riqueza histórica y cultural, enfrenta desafíos propios de una megaciudad contemporánea, como la alta densidad, la congestión vehicular, la pérdida de espacios públicos y la fragmentación del tejido urbano. Lerner destaca que estas dificultades pueden ser abordadas equilibrando tradición e innovación, recuperando espacios infrutilizados y transformándolos en puntos de encuentro y vida comunitaria.

A partir de esta perspectiva, este proyecto desarrolla un conjunto de intervenciones específicas para mejorar la calidad del entorno urbano en una sección de Pekín. Estas propuestas responden a los retos de la densificación, la movilidad sostenible y la necesidad de revitalizar espacios públicos, aplicando las ideas de Lerner para crear una ciudad más inclusiva, sostenible y vibrante, adaptada a las necesidades de sus habitantes actuales y futuros, recuperando a su vez parte de las intervenciones del ejercicio anterior.

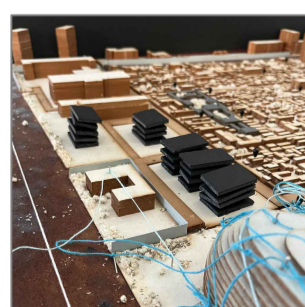
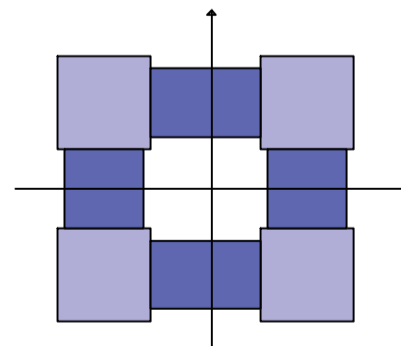
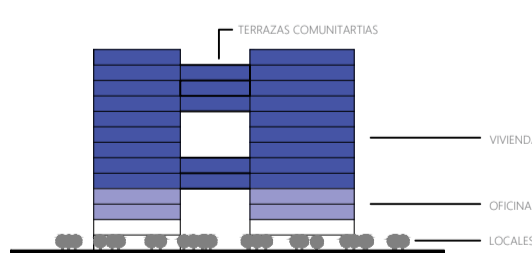
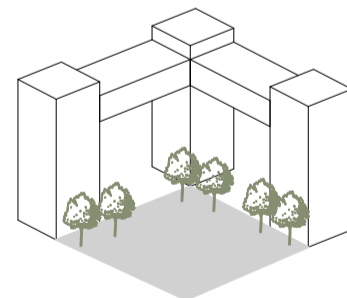
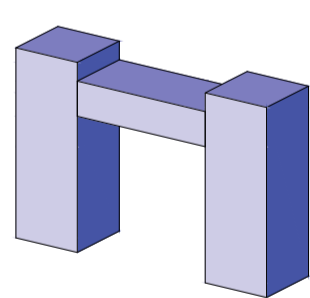
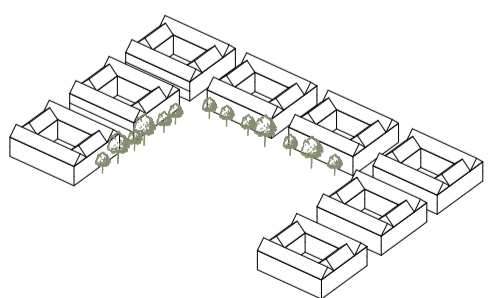


- NUEVOS EDIFICIOS
- EDIFICIOS REFERENTES
- BARRIO ANTIGUO
- EDIFICIOS MODIFICADOS
- PARADAS AUTOBUS
- EDIFICIOS CONECTADOS
- GRANDES AVENIDAS
- CALLES SECUNDARIAS
- CALLES RESIDENCIALES
- PLAZAS Y PARQUES
- SEGUNDO ANILLO

En los barrios de hutongs más deteriorados, he desarrollado propuestas de reorganización que buscan optimizar el uso del espacio, respetando su valor histórico y su identidad cultural.



Estas propuestas incluyen la generación de pequeñas plazas y zonas abiertas que funcionen como puntos de encuentro comunitarios, donde puedan realizarse mercados, actividades culturales y eventos vecinales.



Además, se plantea la incorporación de niveles adicionales a los hutongs existentes, utilizando diseños que mantengan la estética tradicional pero que permitan aumentar la oferta de viviendas. Esta solución no solo responde a la demanda habitacional en áreas densamente pobladas, sino que también evita que estas zonas pierdan su carácter único, adaptándolas a las necesidades contemporáneas sin comprometer su esencia.

Se desarrollan torres de edificios interconectadas en la parte superior mediante "puentes" que albergan viviendas, lo que permite aumentar la cantidad de hogares sin ocupar más espacio en el suelo.

Este diseño también genera áreas de tránsito entre las torres, además de plazas y parques situados en sus alrededores, fomentando espacios comunes y una mejor integración urbana como zonas de tránsito.

Este diseño modular permite ser adaptable a diversas formas y patrones.