

# PROYECTO CIUDAD 2050 : PEKÍN



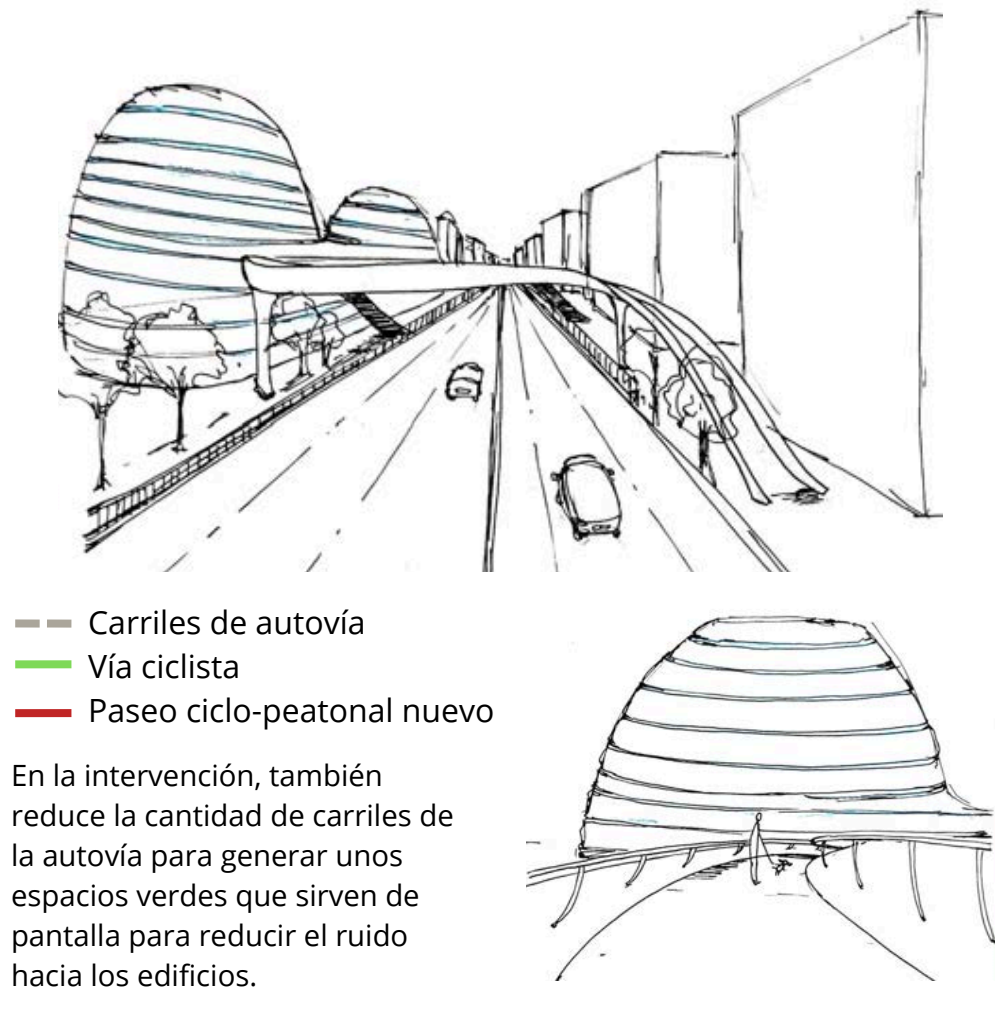
## Principales problemas de la intervención

Tras el análisis de nuestra ventana, hemos podido observar que Pekín presenta grandes problemas urbanísticos tras el rápido crecimiento de la población, por lo que podemos encontrar una gran diferencia entre la arquitectura típica china frente a la arquitectura occidental. Como nuestra ventana coincide con dos anillos de expansión de la ciudad, podemos ver claramente esta diferencia de barrios. Además, podemos encontrar grandes calles y avenidas que recogen una gran cantidad de tráfico, que perjudican a la conexión de los barrios en la ciudad.

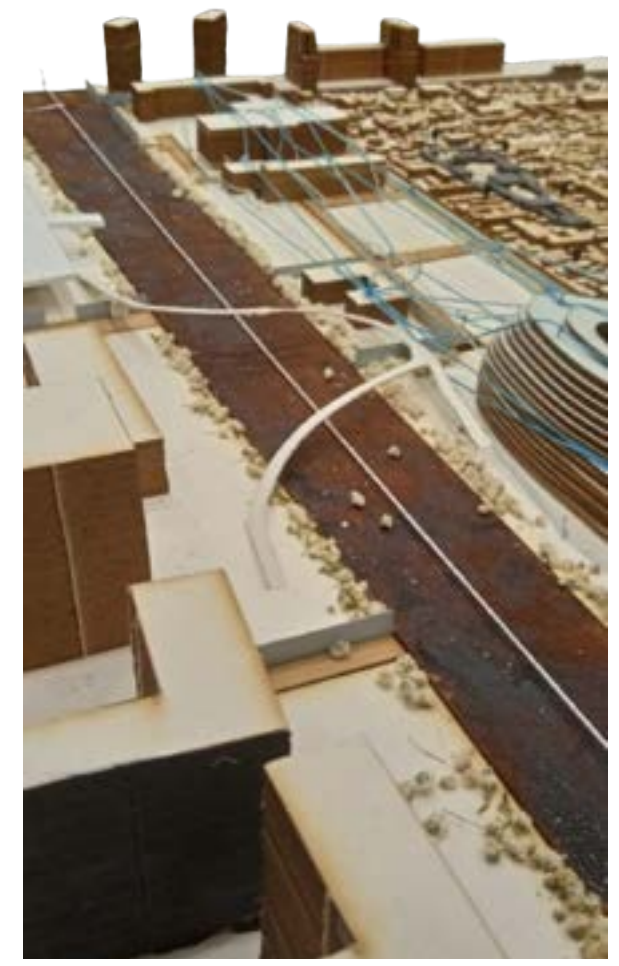
Nuestra propuesta se centra en la búsqueda de relaciones entre los barrios comentados anteriormente. Principalmente, en la autovía que separa los barrios, planteamos una vía peatonal y ciclista en altura que fomenta el desplazamiento de los ciudadanos de un barrio a otro. Por otro lado, la propuesta se centra en la agregación de nuevos edificios como en el más occidental que se relacionan con el lugar y el contexto de la ciudad.

## Propuesta en nuestra ventana

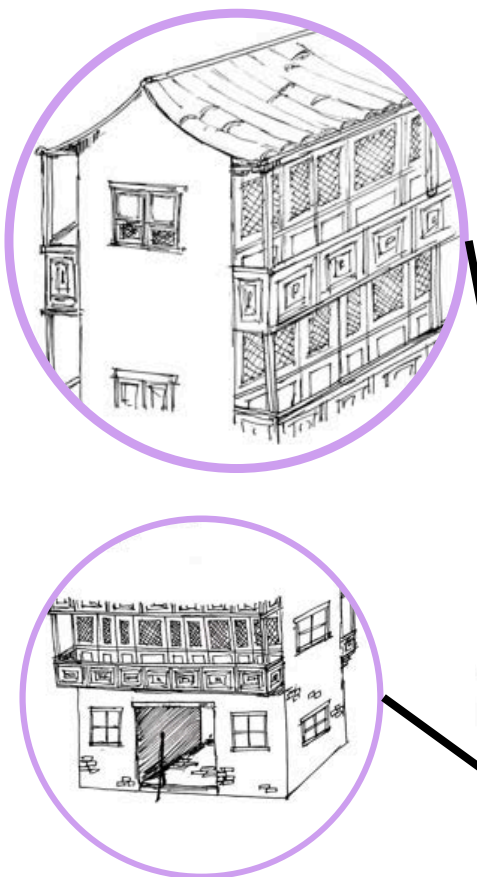
### Conexión entre los dos barrios de la ventana



En la intervención, también reduce la cantidad de carriles de la autovía para generar unos espacios verdes que sirven de pantalla para reducir el ruido hacia los edificios.

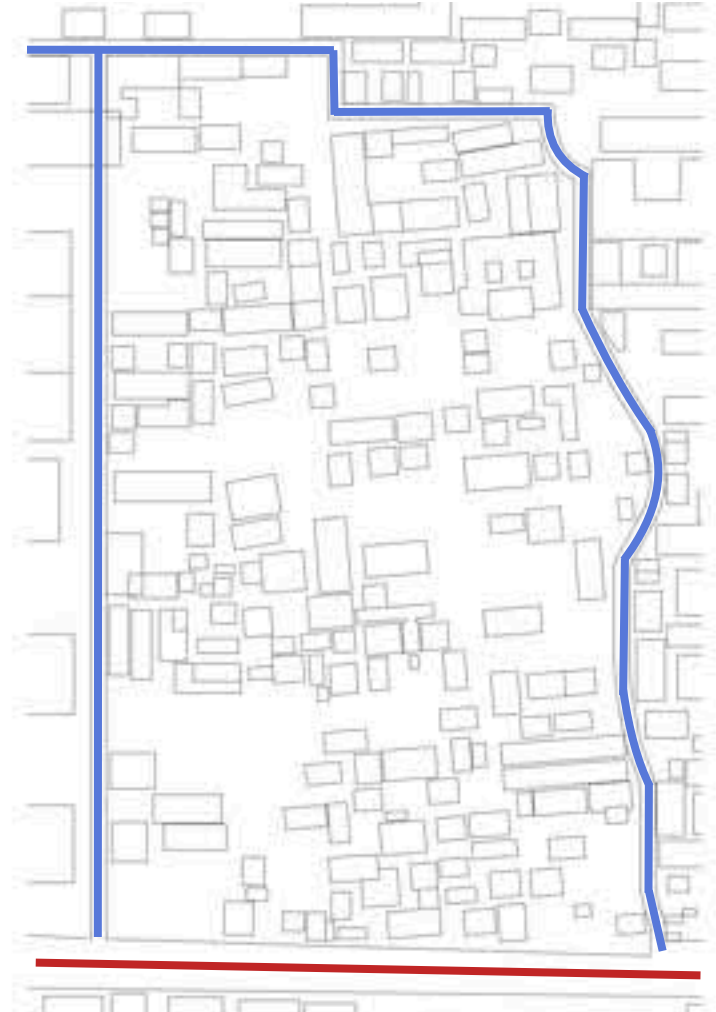


### Edificios tradicionales

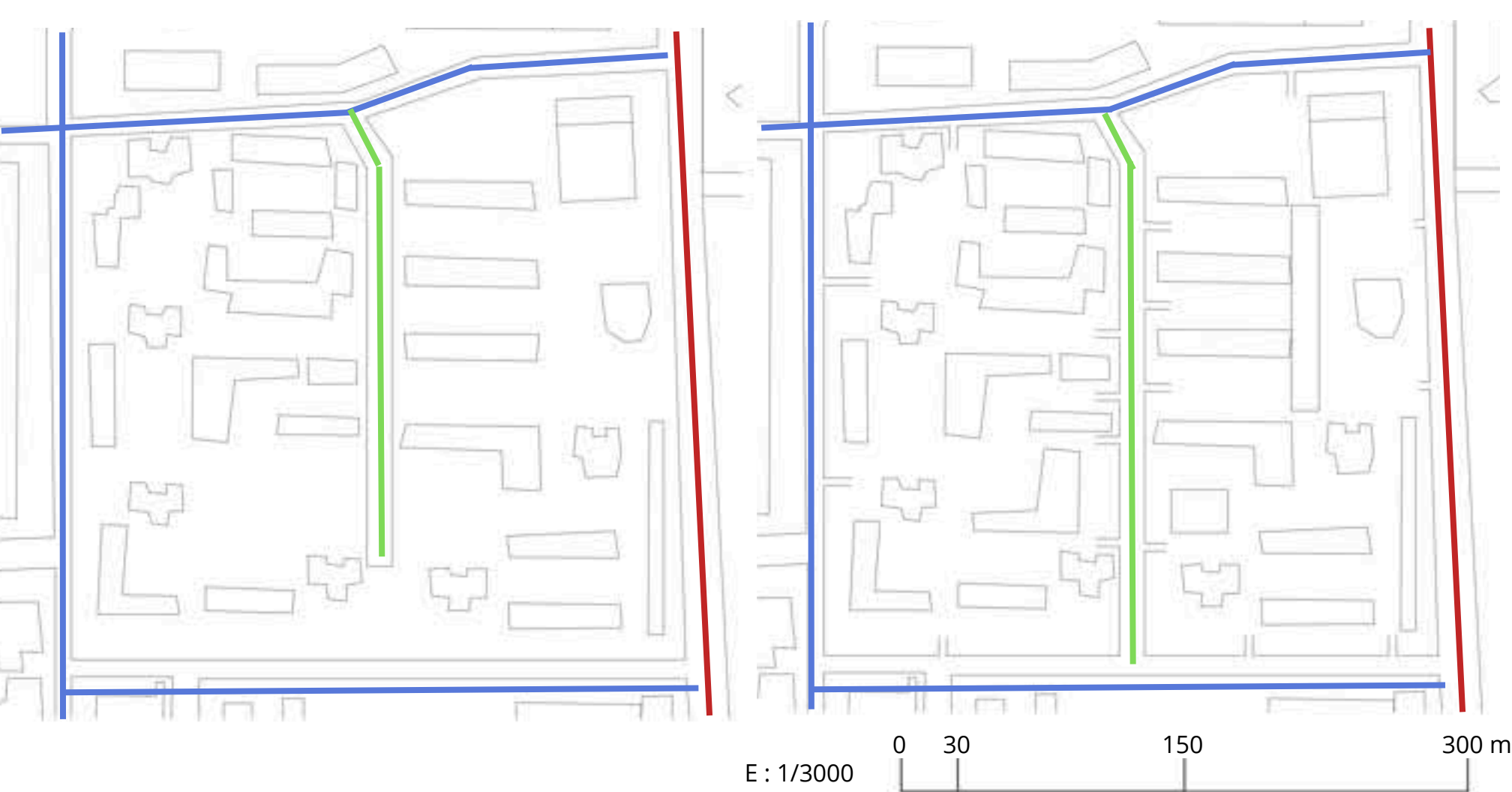


En esta zona, planteamos dos tipos de viviendas co-housing relacionadas con la vivienda tradicional china. Consiste en la ampliación de las viviendas en altura, tanto en cuatro plantas en la zona 1 y dos plantas en la zona 2, para crear recoger la ampliación de la población y relacionarse con los edificios que lo rodean.

- Vías de alta densidad
- Vías de media densidad
- Vías de baja densidad
- Vías peatonales



### Espacios domésticos ( en la zona más occidental)



- Vías de alta densidad
- Vías de media densidad
- Vías de baja densidad
- Vías peatonales

Para esta zona, se plantea la apertura de una calle a tener dos conexiones con vías de media densidad para mejorar los accesos. Por otro lado, también se añaden nuevos edificios que se relacionan con los ya existentes para ampliar el número de viviendas.

