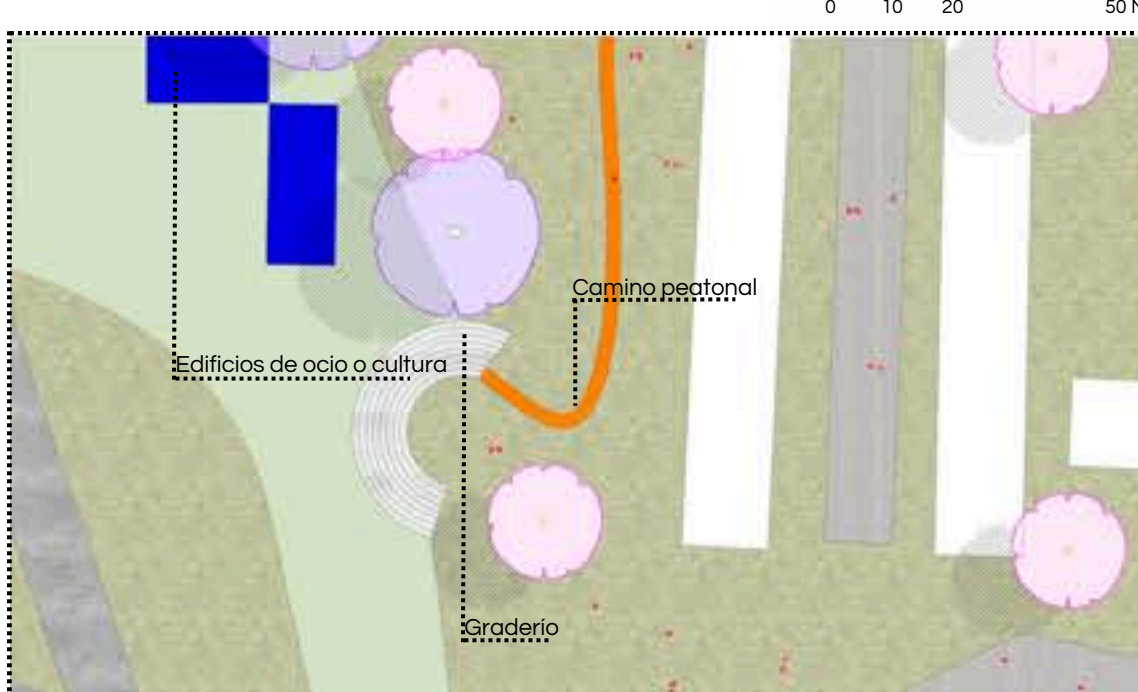
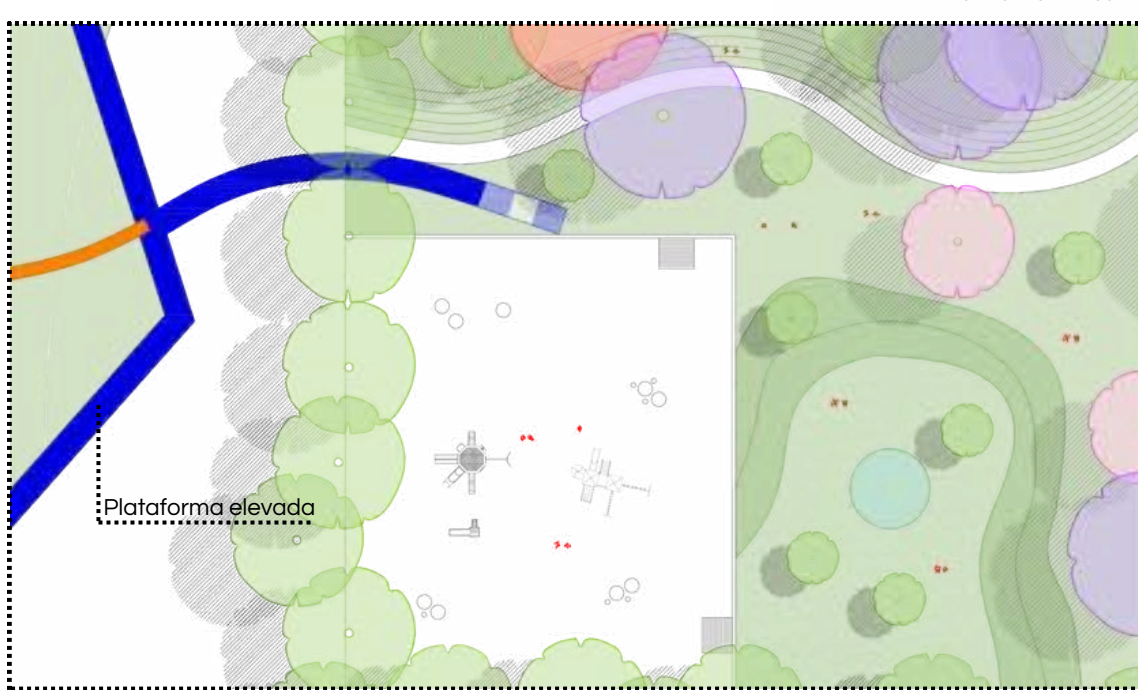
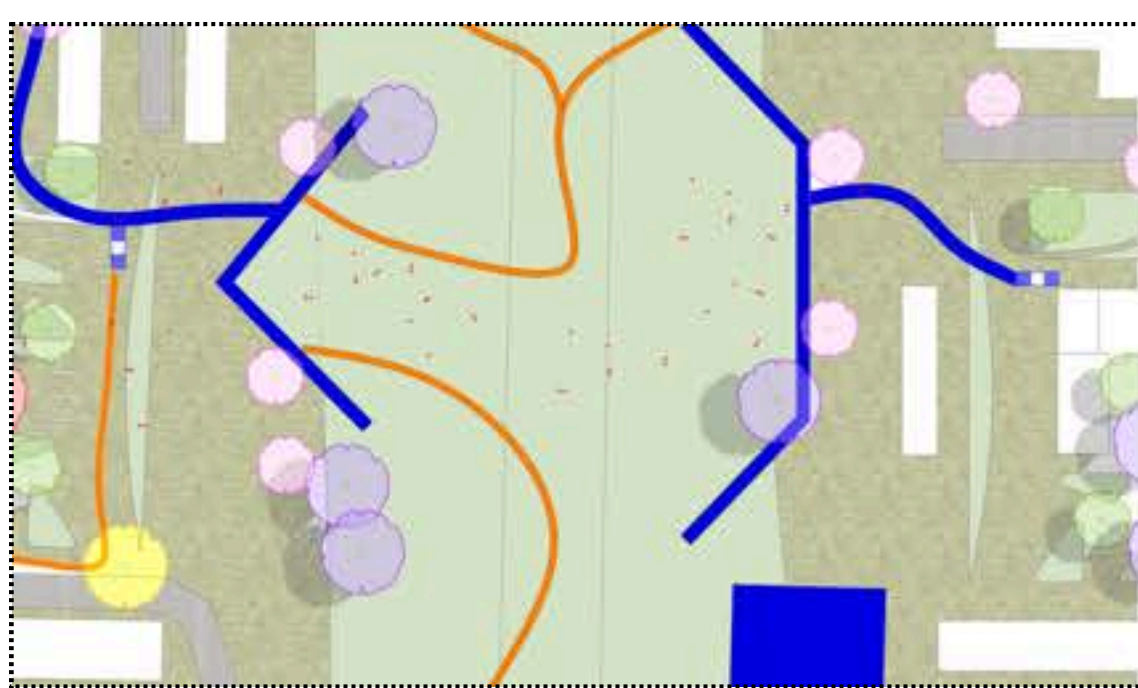
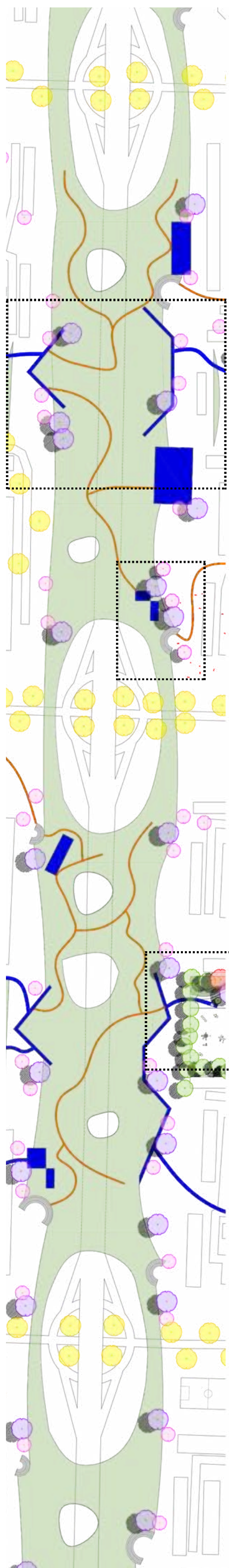
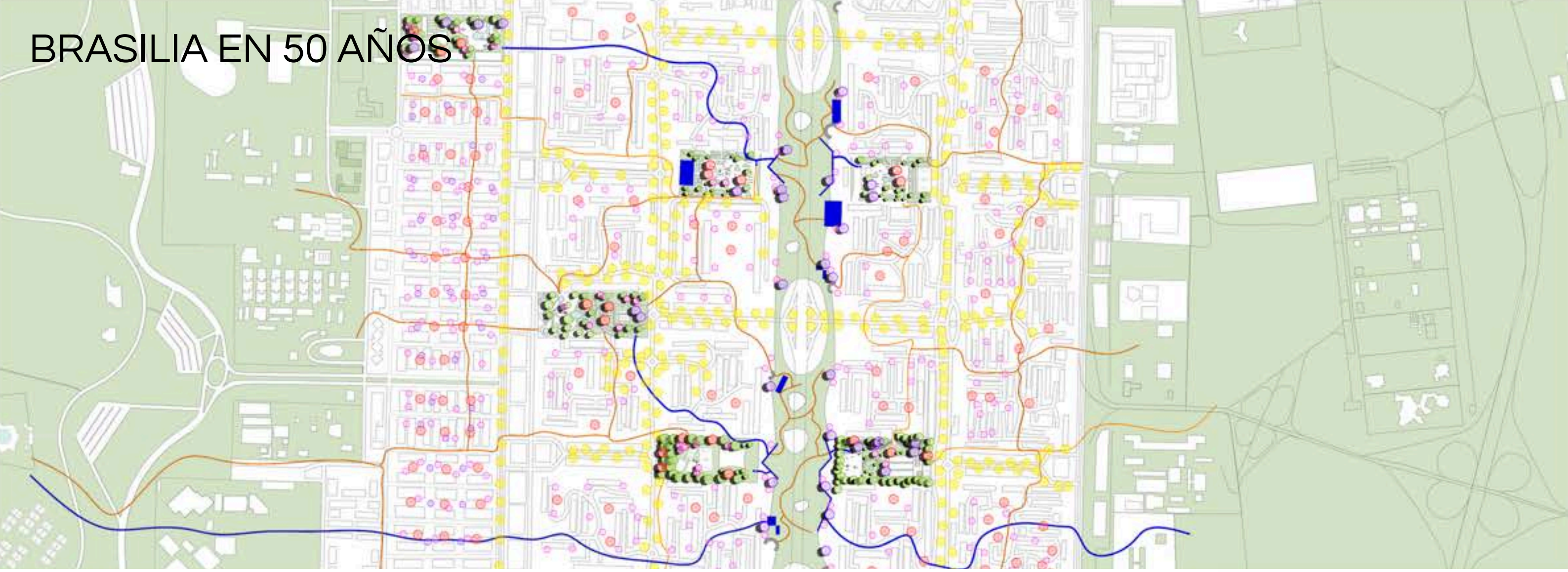


# BRASILIA EN 50 AÑOS





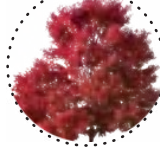



0 10 20 50 M

Planta Parque  
0 10 20 50 M

Planta de graderio  
0 10 20 50 M

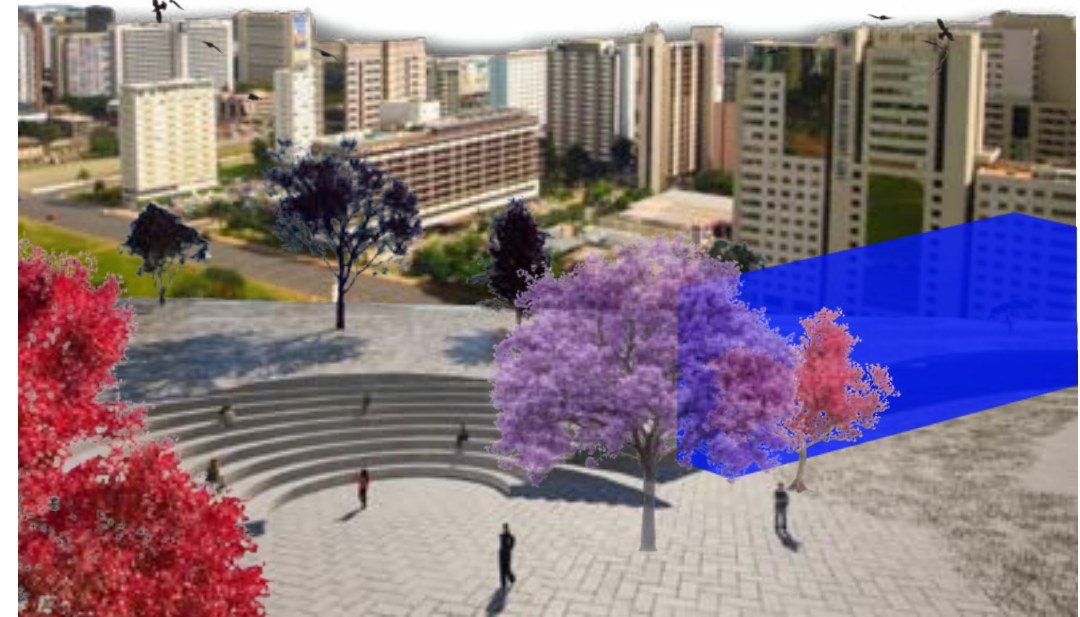
En la propuesta se plantea restaurar parques abandonados y nuevos parques en zonas aisladas, estos espacios son de grandes dimensiones por lo que no extraña que estén en desuso, la realización de estas zonas de parque harán junto con la plataforma elevada y el túnel de la autovía una conexión de caminos peatonales por los que la gente podrá circular a los alrededores y tener zonas de ocio a las cuales acudir de manera relajada y acogedora, son zonas deportivas, escolares, infantiles o gubernamentales.

Estos graderios junto con el túnel generan como una especie de plaza la cual la gente puede estar en la plaza y disfrutar de actividades de ocio que se generan gracias a los edificios de ocio y cultural o subir al túnel y acceder a la plataforma para mediante las cuales se puede ver el paisaje de la ciudad junto con la variada y colorida vegetación.

-  Jacaranda mimosifolia
  -  Ipê Rosa
  -  Flamboyant
-  Plataforma elevada
  -  Caminos peatonales
  -  Zonas de vegetación



Espacios de parques



Sección Plataforma