

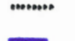

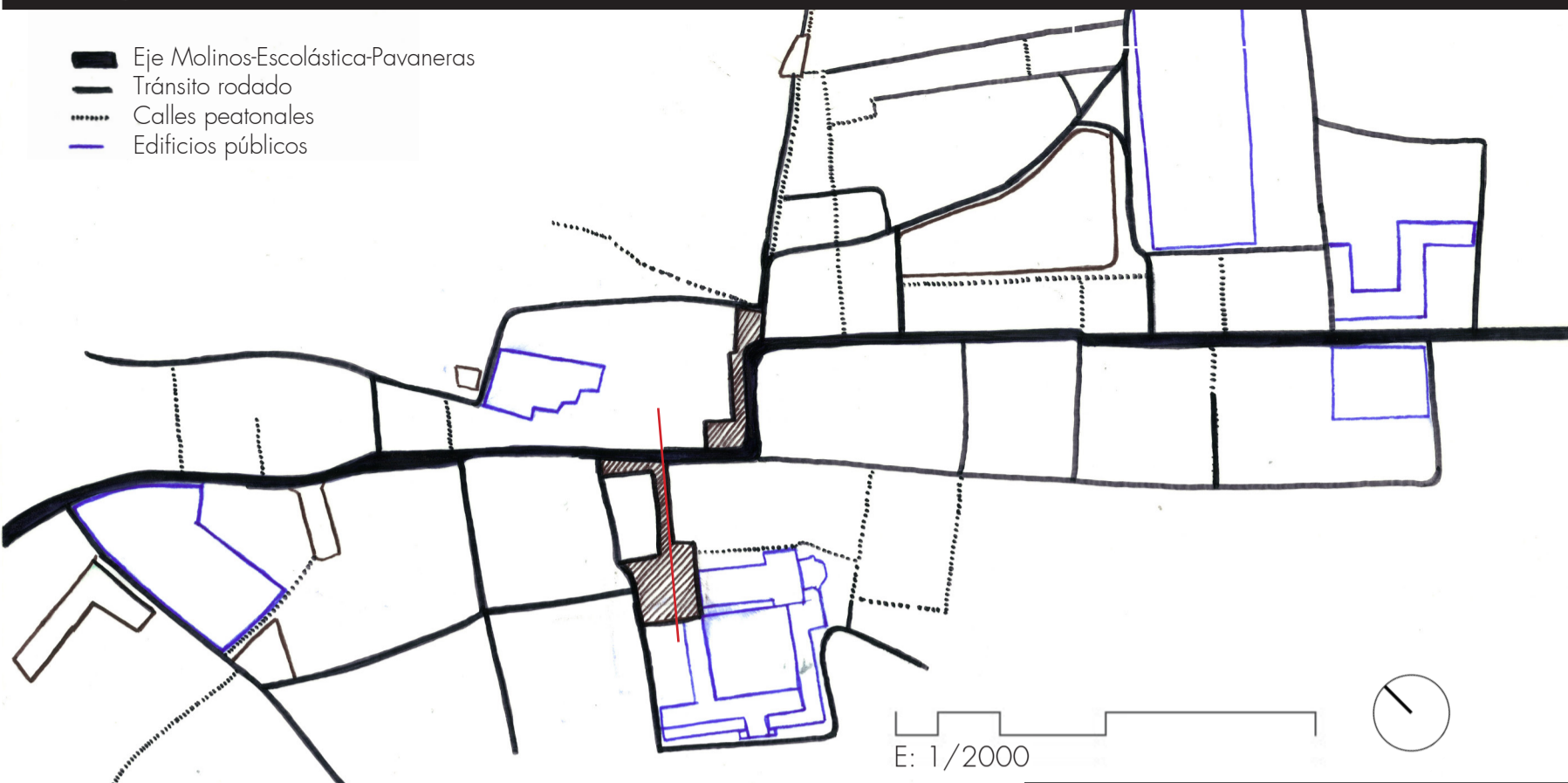


# Plano general

-  Eje Molinos-Escolástica-Pavaneras
-  Tránsito rodado
-  Calles peatonales
-  Edificios públicos

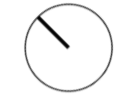


La propuesta hace peatonal la calle que conecta plaza Fortuny con la plaza de Santo Domingo, recirculando el tráfico rodado por otras vías. Se amplían también las zonas peatonales que conectan la plaza del Realejo y la cuesta del Realejo, ejes principales de tránsito de residentes, estudiantes y turistas.

Ambas intervenciones están conectadas visualmente, tanto por el pavimento y mobiliario urbano, como por la iluminación nocturna relacionada con la vegetación.

- Disminución del tráfico rodado
- Ampliación de zonas peatonales en lugares de mayor afluencia de personas.
- Conexión de zonas públicas visualmente
- Seguridad

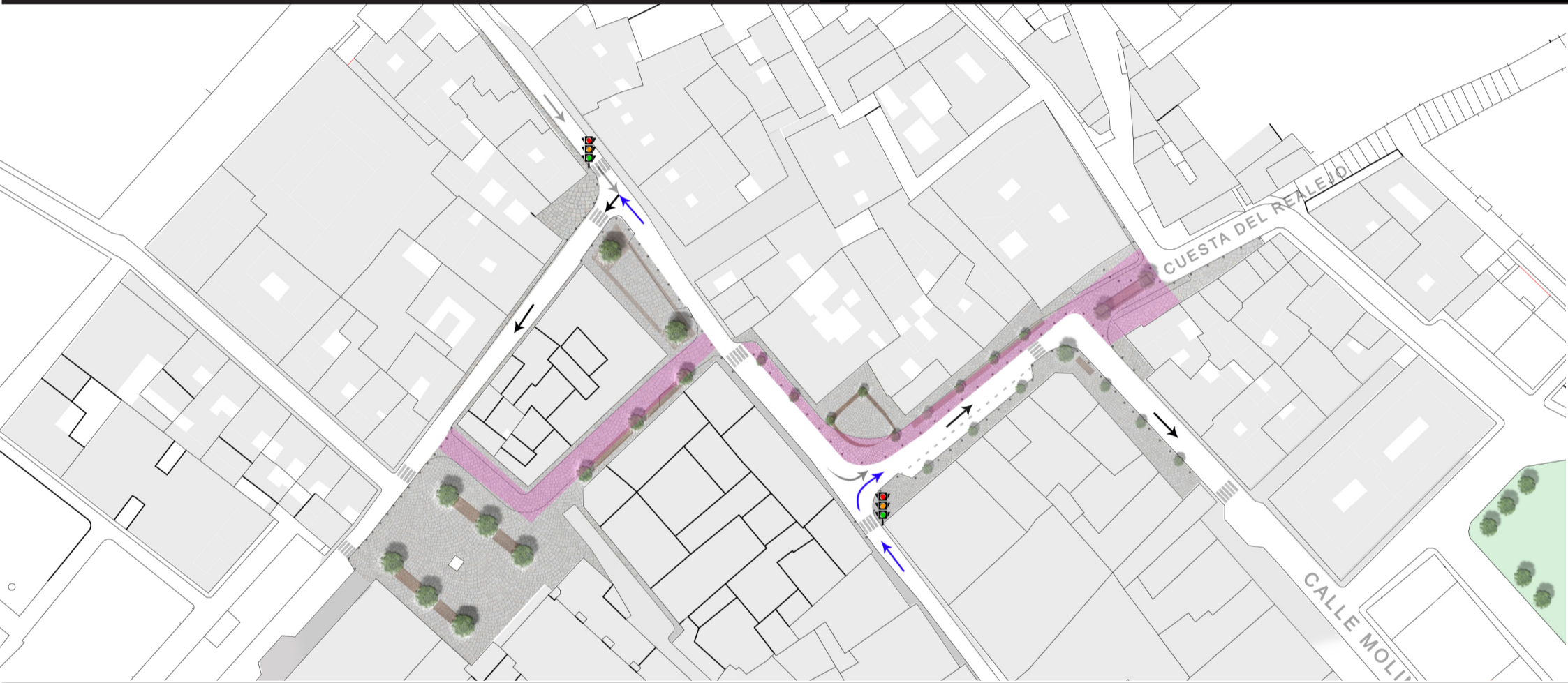
E: 1/2000



# Organización del barrio



0 10 25 50 100 m



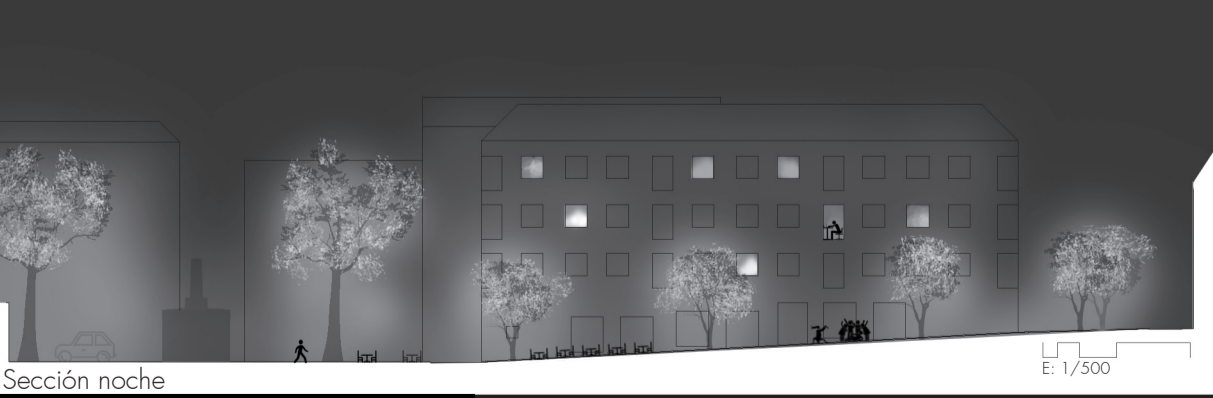
# Secciones intervención

# Fotomontaje intervención



Sección día

E: 1/500



Sección noche

E: 1/500

