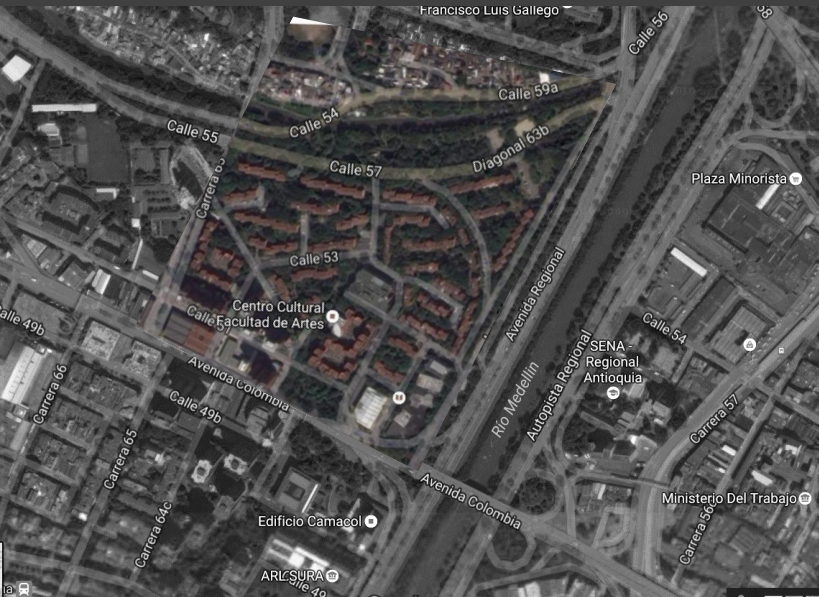


TEJIDOS

MEDELLÍN, COLOMBIA



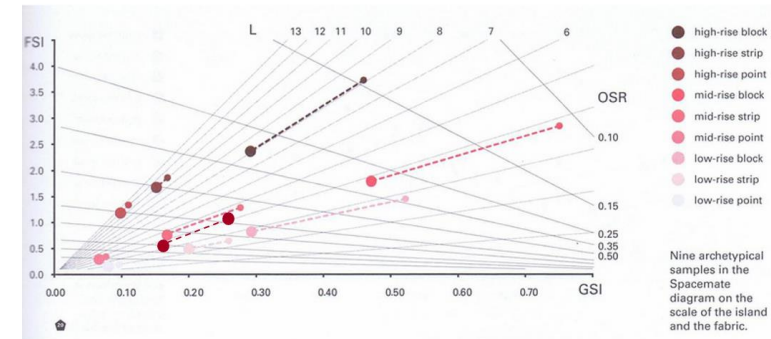
- A) SUPERFICIE DE TEJIDO: 172223.5 m² **A**=17.2 ha
SUPERFICIE CONSTRUIDA: 45,430 m² 4.54 ha
- B) **FSI**=1.05 m²/m²
- C) OCUPACION: (**GSI**): 0.263
- D) **GSI**= $\frac{45430}{172223.5}$ ---
- E) **OSR**=
- F) **L**=3.988
- G) **Nf** = 0.149 1/m
- H) **w**=13.42
- I) **b**=1.369
- J) **ÁREA DE CALLES Y CAMINOS** = 33232. T=0.193



- EDIFICACIONES
- ESPACIOS PRIVATIVOS
- ESPACIOS PÚBLICOS

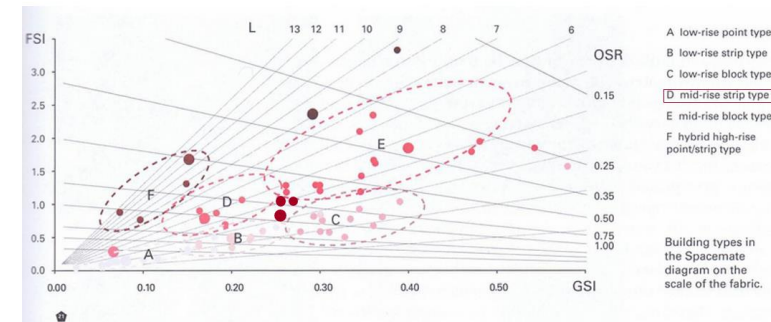
MEDELLÍN

- 1. Total área: 172223.5 m² A=17.2 ha
- 2. FSI=1.05 m²/m²
- 3. Ocupación (GSI): 0.263
- 4. GSI=172223-45430=126.793 ---
- 5. L=3.988
- 6. Nf = 0.149 1/m
- 7. w=13.42
- 8. b=1.369
- 9. área de calles l caminos = 33232. T=0.193



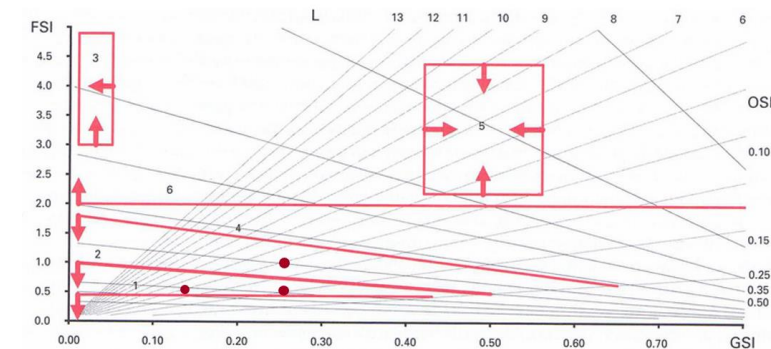
MEDELLÍN

- 1. Total área: 172223.5 m² A=17.2 ha
- 2. FSI=1.05 m²/m²
- 3. Ocupación (GSI): 0.263
- 4. GSI=172223-45430=126.793 ---
- 5. L=3.988
- 6. Nf = 0.149 1/m
- 7. w=13.42
- 8. b=1.369
- 9. área de calles l caminos = 33232. T=0.193



MEDELLÍN

- 1. Total área: 172223.5 m² A=17.2 ha
- 2. FSI=1.05 m²/m²
- 3. Ocupación (GSI): 0.263
- 4. GSI=172223-45430=126.793 ---
- 5. L=3.988
- 6. Nf = 0.149 1/m
- 7. w=13.42
- 8. b=1.369
- 9. área de calles l caminos = 33232. T=0.193



Doctrines which have been argued for through history, polemically translated into density thresholds in the Spacemate.

- 1 Unwin (1912)
- 2 Hoenig (1920s)
- 3 Le Corbusier (1920s)
- 4 Gropius (1930)
- 5 Jacobs (1961)
- 6