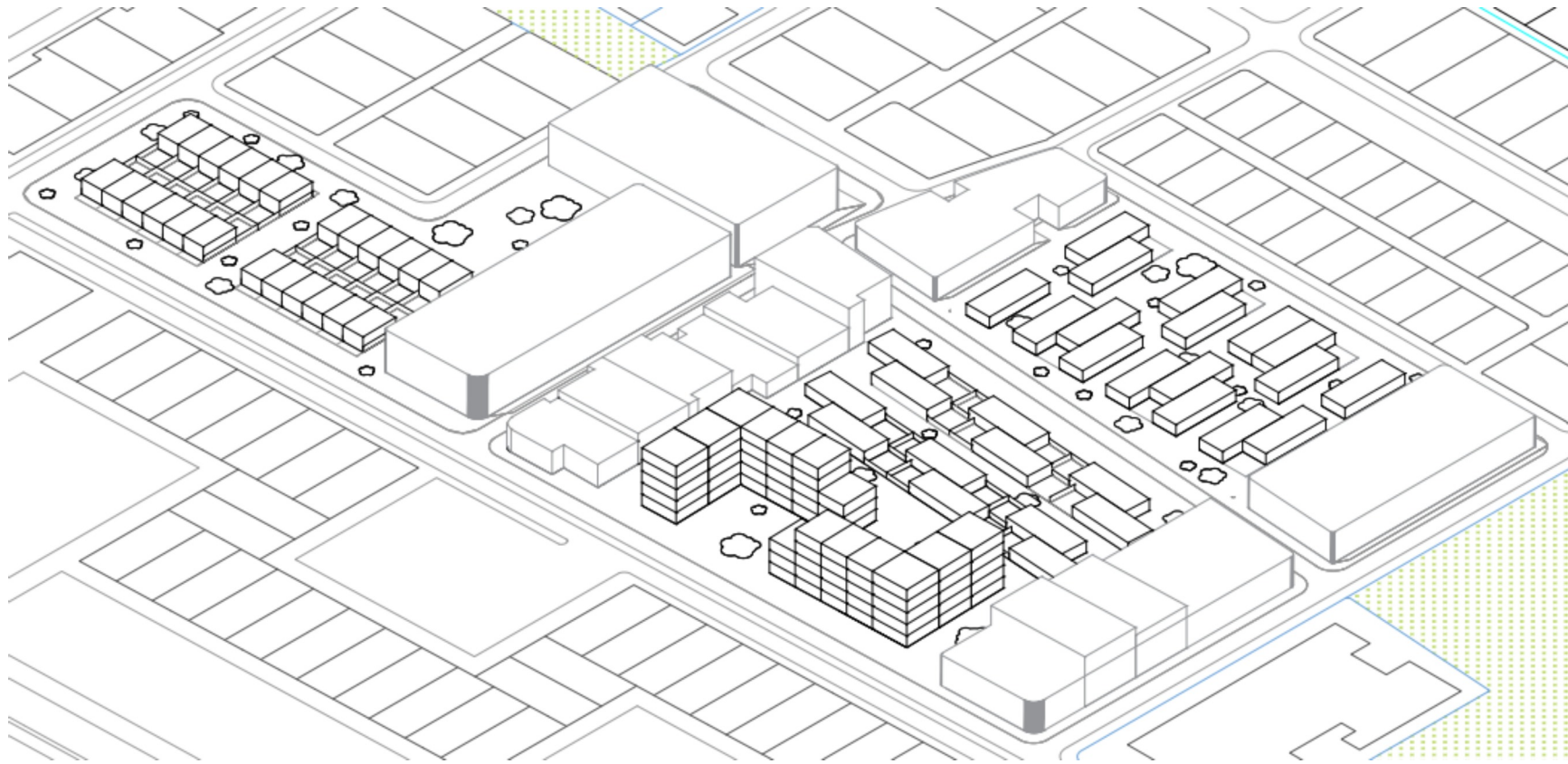
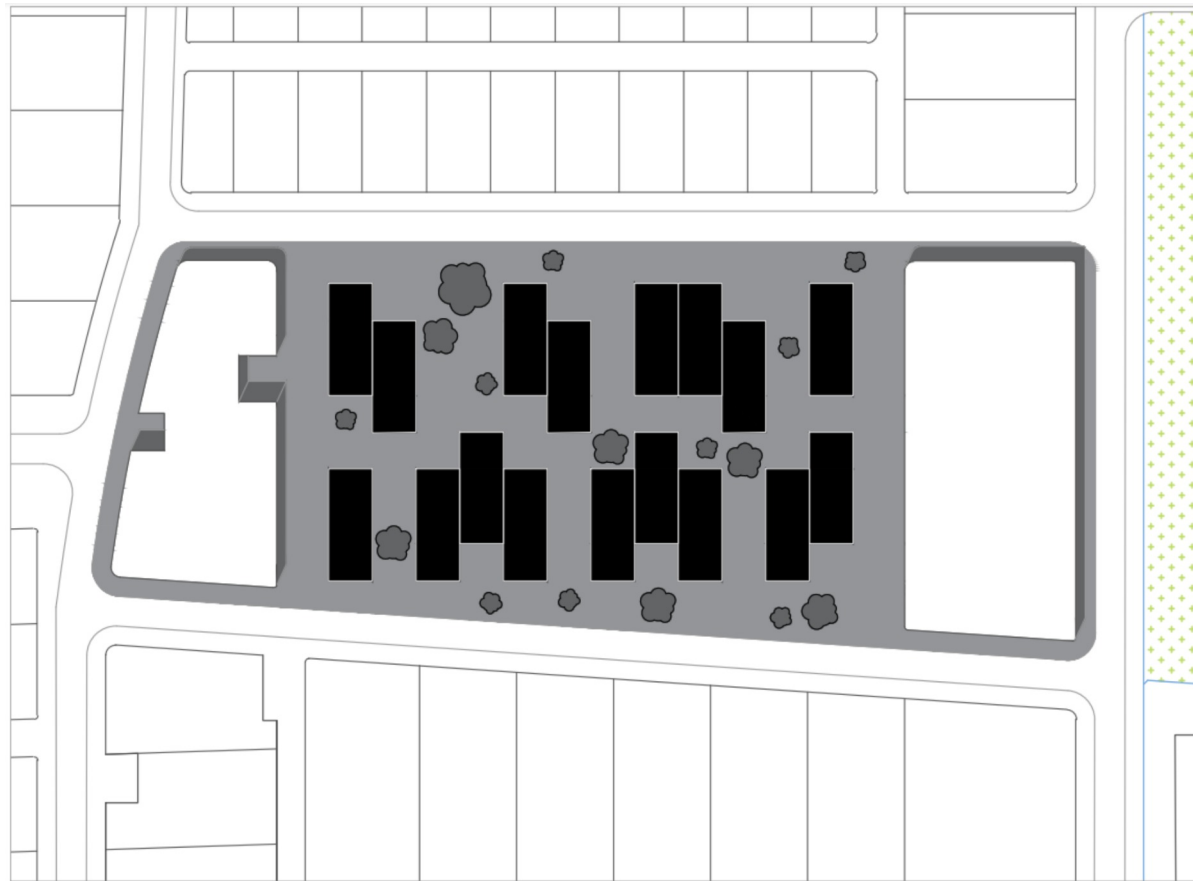


DENSIDADES

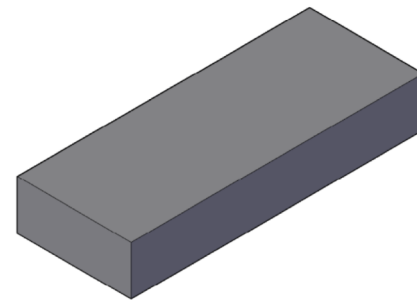


DENSIDAD BAJA

Densidad 30 viv/ha



Hacemos una parcelación de la manzana en baja densidad distribuyendo viviendas unifamiliares de 18x7m. Las colocamos de manera vertical creando calles verdes en las cuales se crea un recorrido por el interior de la manzana. Son un total de 17 viviendas con acceso desde las calles interiores.

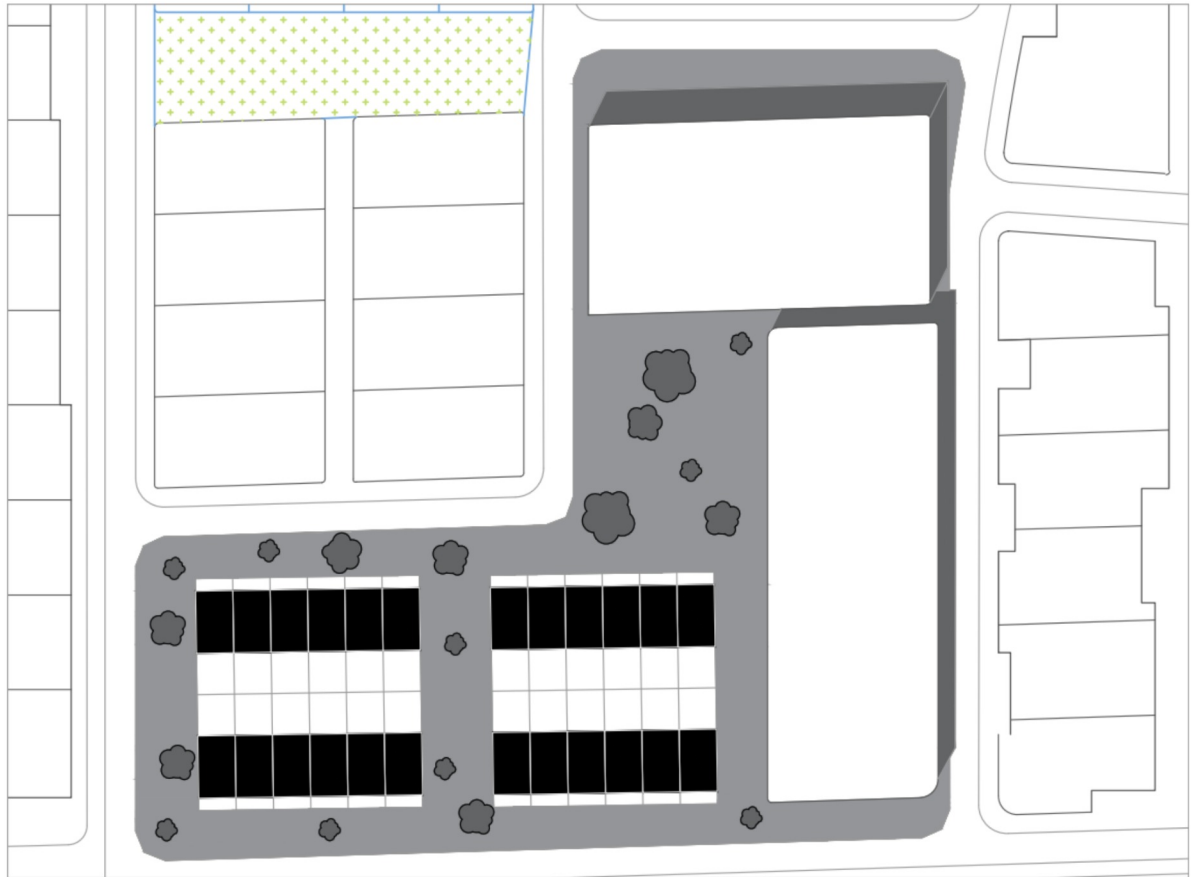


Módulo de 126 m²

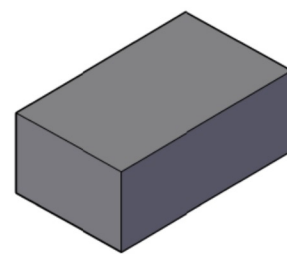


DENSIDAD MEDIA

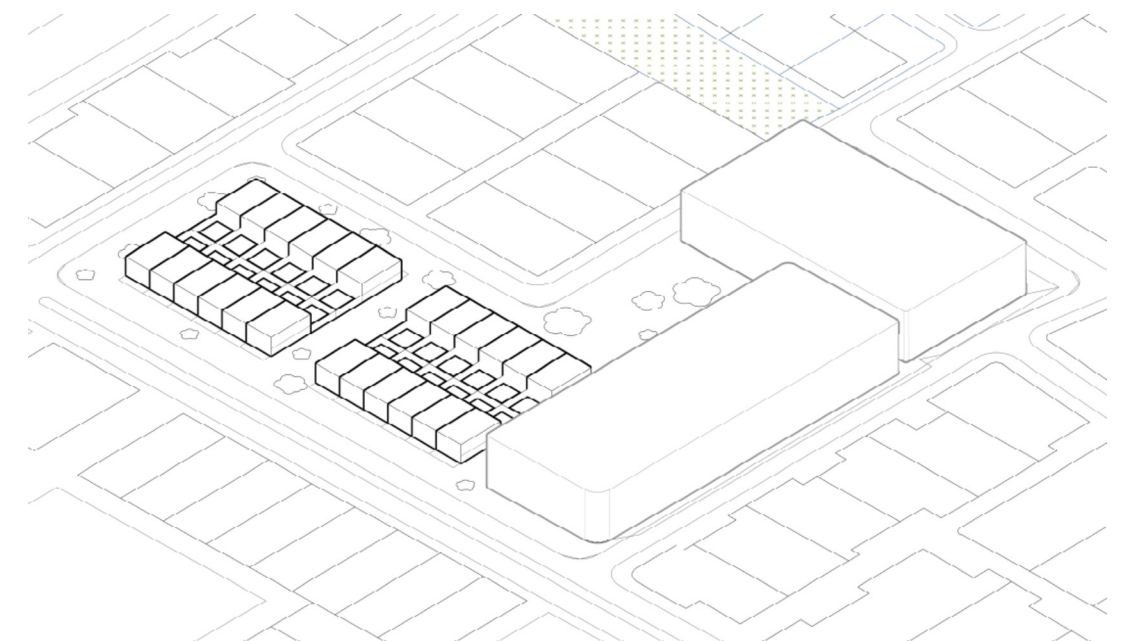
Densidad 60 viv/ha



En este caso, realizamos una parcelación de la manzana en una densidad media, colocando 24 viviendas unifamiliares. Las viviendas tienen unas medidas de 6x10m y cuentan con dos plantas.

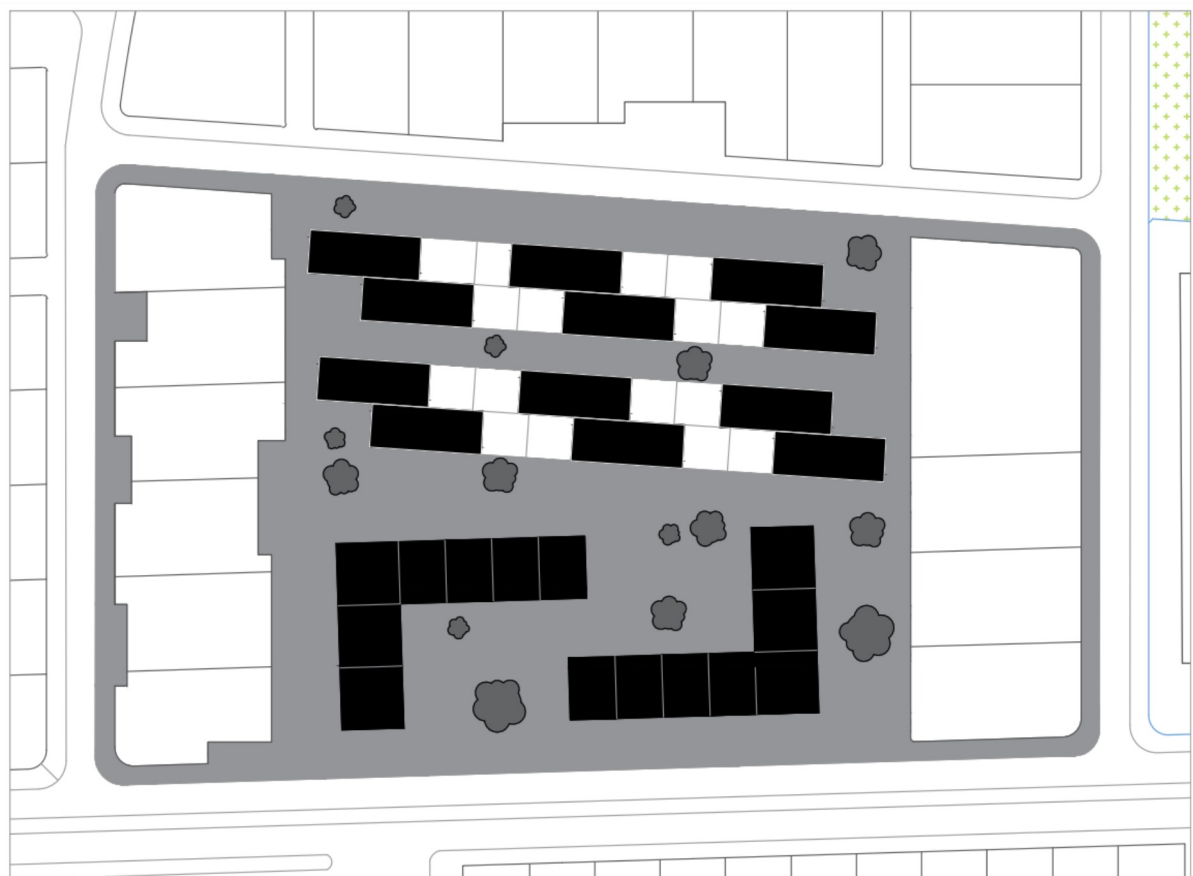


Módulo de 120 m²
2 Plantas

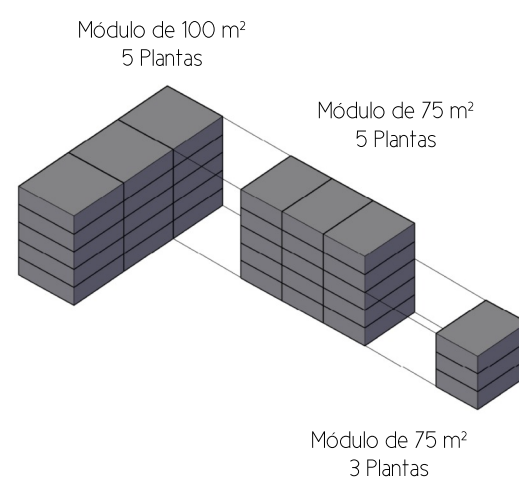


DENSIDAD ALTA

Densidad 100 viv/ha



Por último dividimos la siguiente parcela en densidad alta, colocando 12 viviendas unifamiliares de 18x7m. Además colocamos dos bloques de viviendas plurifamiliares en forma de L, articulando entre ellos una plaza promoviendo el desarrollo social. En cada bloque encontramos 15 viviendas de 10x10m y 18 viviendas de 7.5x10m.



Módulo de 100 m²
5 Plantas

Módulo de 75 m²
5 Plantas

Módulo de 75 m²
3 Plantas

