

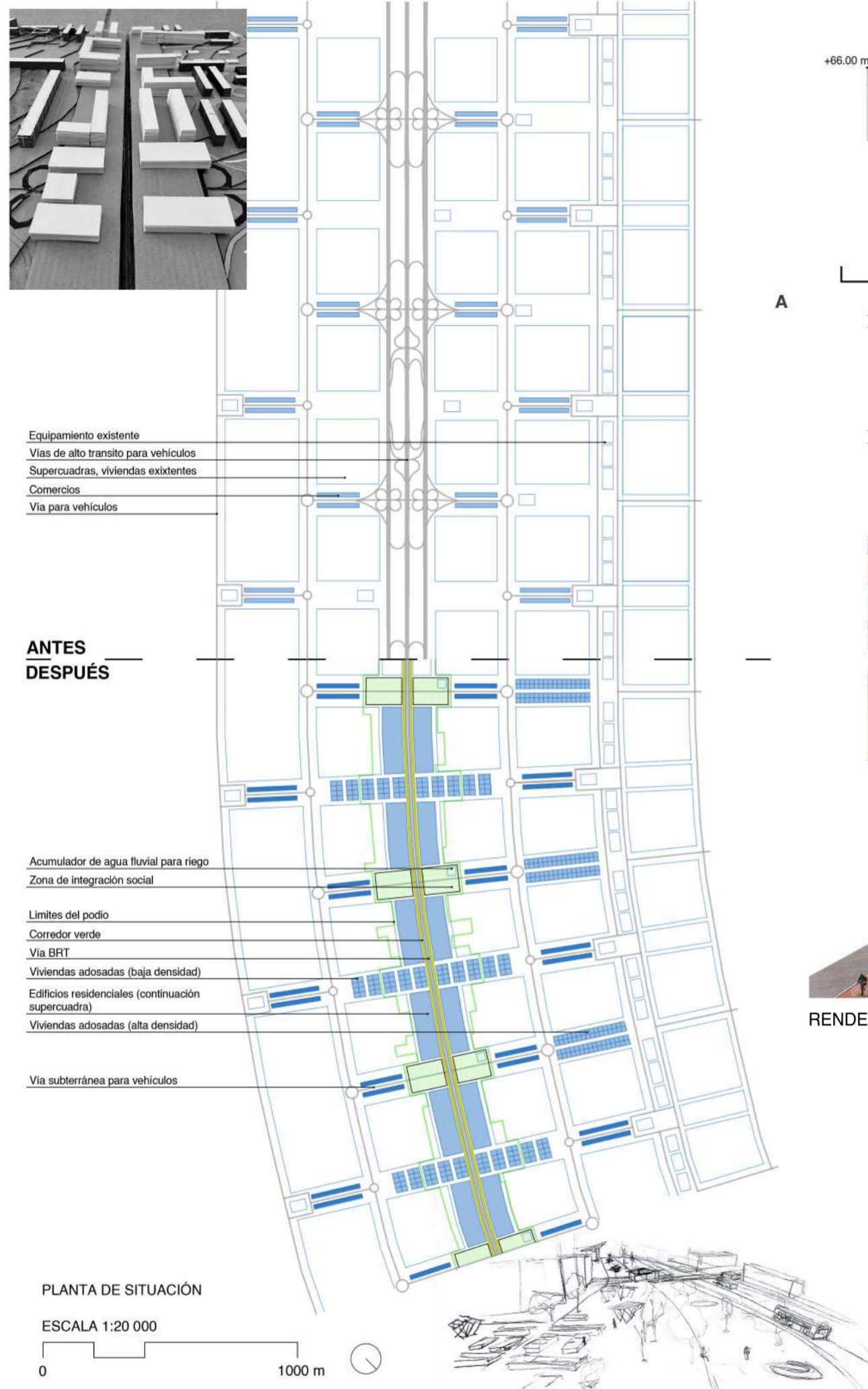
# BRASILIA 2050

## BLOQUE 4. PROYECTO URBANO Y ARQUITECTURA

FRANCISCO JOSÉ HIDALGO ROMERO

grupo: A 2024-2025

Prof: FRANCISCO JAVIER ABARCA



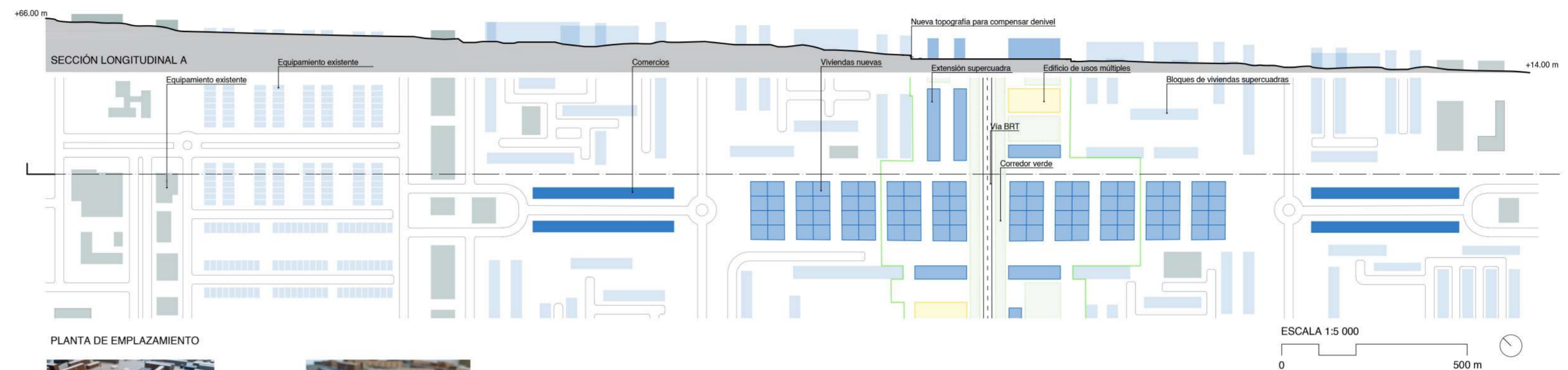
El proyecto urbano responde a la desconexión existente entre las supercuadras, causada por las vías de alto tránsito en el eje principal, mediante la creación de un podio multifuncional que sustituye la vía principal de conexión con el eje monumental. Esta plataforma se adapta al contorno urbano en desarrollo e integra un corredor verde, un paseo peatonal arbolado, un carril para bicicletas y la vía central destinado al sistema BRT. Además, se expande el conjunto de supercuadras, siguiendo la tipología de Brasilia, e incorpora viviendas unifamiliares en los espacios vacíos entre ellas.

El podio alberga diversas funciones: plazas que actúan como paradas del BRT, estaciones de metro distribuidas cada media milla y edificios integrados al entorno y a la arquitectura existente, lo que genera espacios de interacción social en los huecos urbanos. Dada la topografía característica de Brasilia—que presenta un desnivel oblicuo con diferencias significativas de altura entre ambos lados—el diseño de la plataforma incluye una pendiente longitudinal uniforme de no más del 1% y un desnivel perpendicular promedio de 8 metros, estableciendo un nivel intermedio con una variación de 4 metros en los límites del podio. Los accesos, con una pendiente del 4%, aseguran la accesibilidad universal y la conexión con el nuevo carril para bicicletas.

Esta intervención se sitúa en el marco de un desarrollo urbano sostenible, cuyo objetivo es transformar los espacios urbanos para fomentar un modelo de ciudad que equilibre armónicamente las dimensiones social, económica y ambiental. La propuesta no solo busca resolver problemas de movilidad y conexión, sino también repensar la forma en que habitamos y organizamos nuestras ciudades, promoviendo una convivencia integrada y respetuosa con el entorno.

Para ello, se impulsa la regeneración simultánea de los ámbitos natural, cultural, social y económico. La estrategia de "paisaje natural" se centra en la integración y recuperación de la naturaleza en la ciudad, fortaleciendo la biodiversidad y mitigando impactos ambientales mediante sistemas ecológicos. Por otro lado, la estrategia de "paisaje social" potencia la integración comunitaria, la colaboración y la innovación ciudadana, incentivando la participación activa y la creación de redes de apoyo que transformen los espacios urbanos en entornos dinámicos y resilientes.

Al combinar estos elementos—la reconfiguración de la infraestructura vial, la integración de usos híbridos y la apuesta por la triple sostenibilidad—el proyecto se erige como un catalizador de desarrollo y transformación profunda en nuestras ciudades, impulsando un modelo urbano inclusivo, equilibrado y sostenible para las generaciones futuras.



PLANTA DE EMPLAZAMIENTO



Continuidad de la ciudad mediante la plataforma

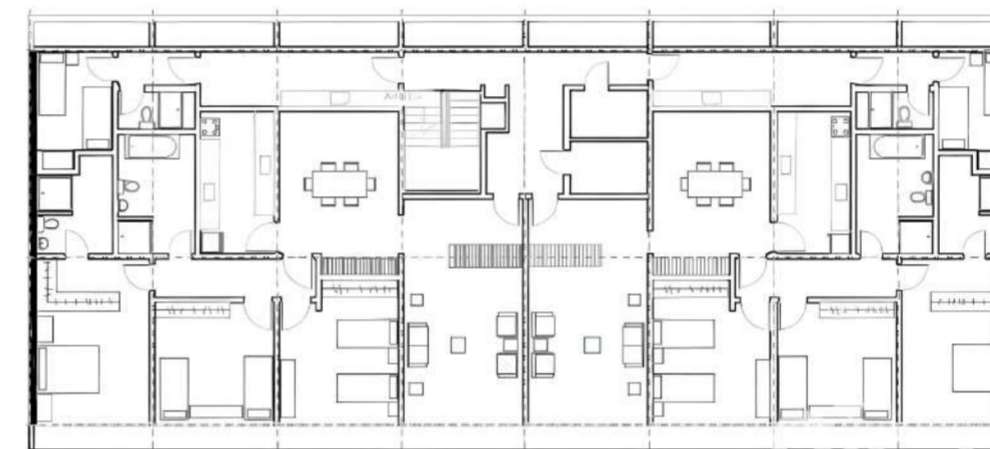


Acceso a la plataforma en desnivel

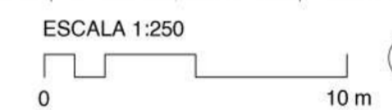


RENDER SOBRE EL CORREDOR VERDE Y EL PASEO ARBOLADO

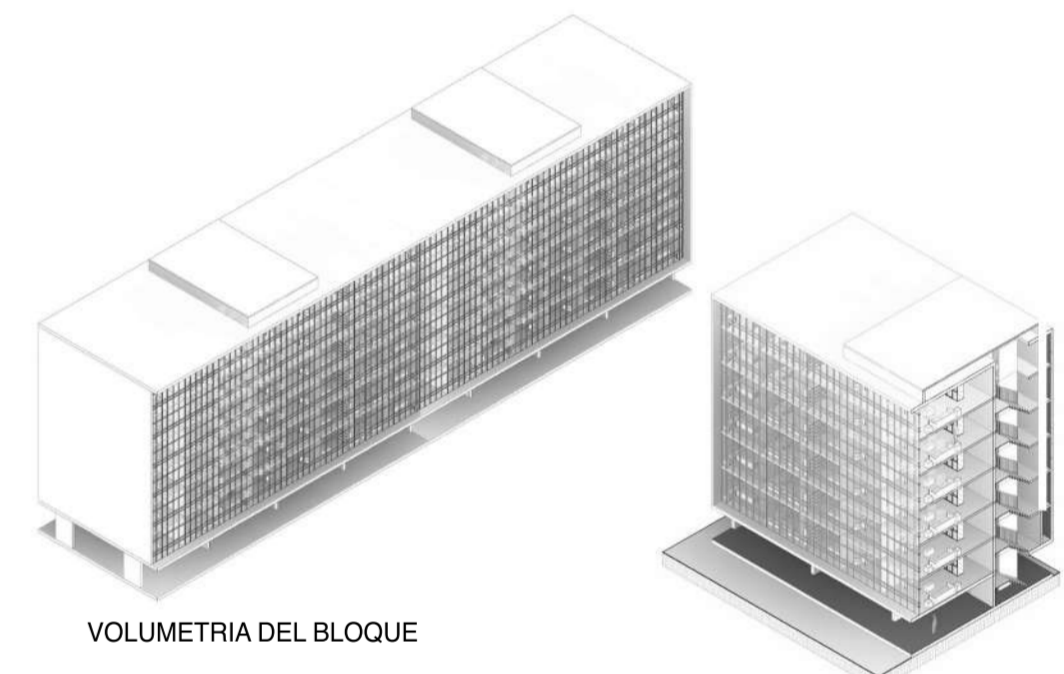
TIPOLOGIA DE VIVIENDA EN LOS BLOQUES DE LAS SUPERCUADRAS



PLANTA DE VIVIENDA SUPERCUADRA

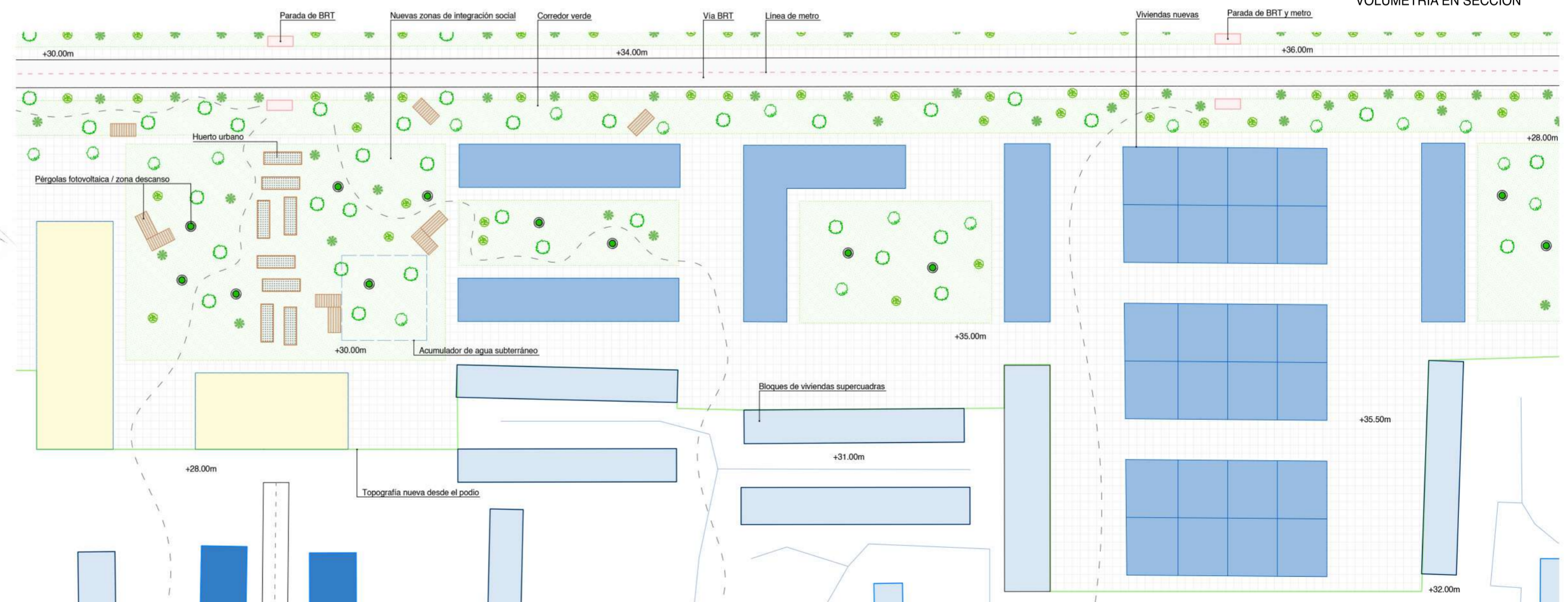


Podemos ver un trozo de una planta de un edificio, esto es repetitivo por lo que podemos simplificarlo de esta forma. Lo que más destaca del bloque de las supercuadras son sus planta baja libre las cuales permiten la circulación peatonal entre bloques. Esto nos va a ayudar a que sea más factible la comunicación entre barrios gracias al podio ya que este se adapta a estas supercuadras permitiendo el paso por cualquier zona.



VOLUMETRIA DEL BLOQUE

VOLUMETRIA EN SECCIÓN



PLANTA DE INTERVENCIÓN

