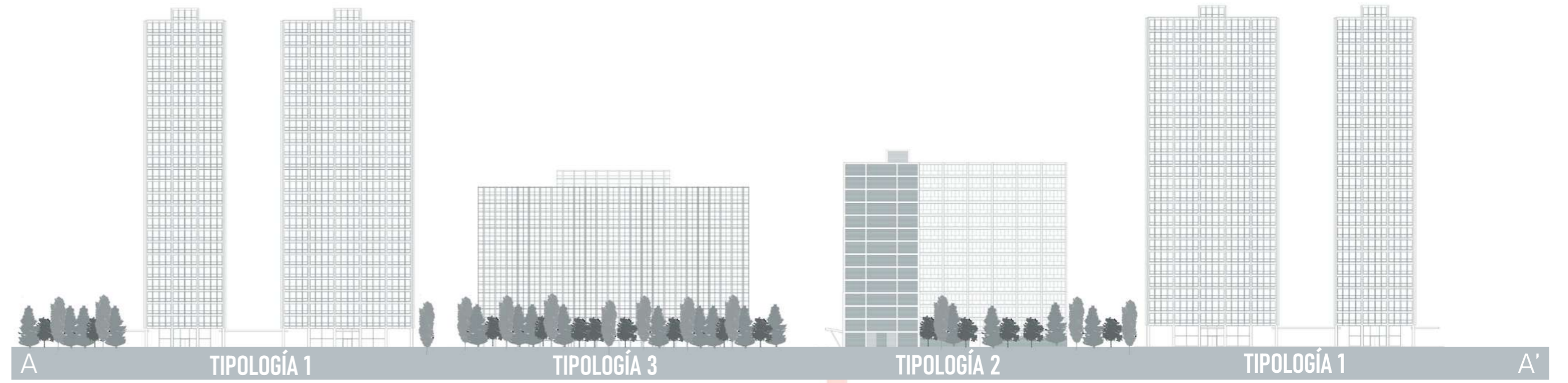


# PROYECTO CIUDAD PEKÍN 2050

Samuel Fernández Almagro    Ejercicio 4    16/12/2024    Urbanismo 1

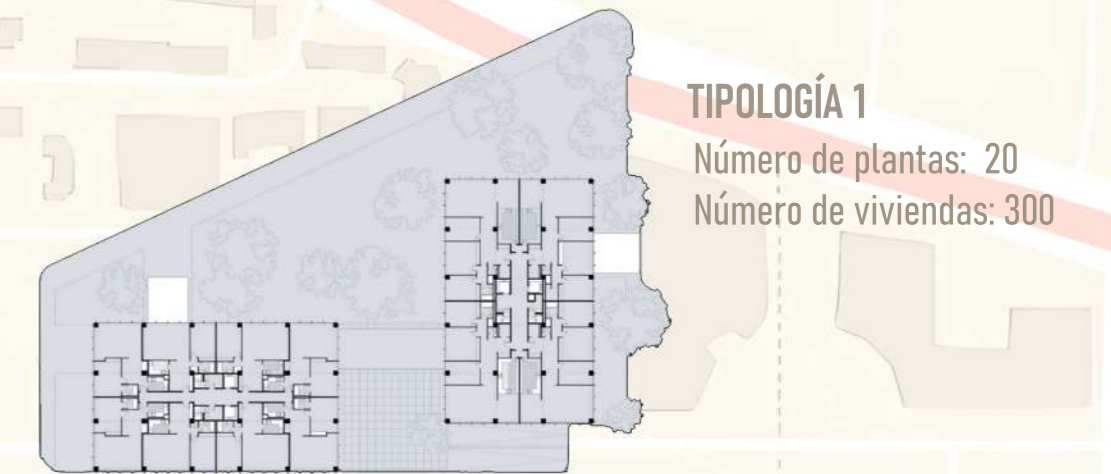
La intervención que se propone realizar sobre Pekín se basa en los 7 principios para distribuir mejores ciudades de Peter Calthorpe. En este caso, dividimos la capital teniendo en cuenta sus anillos en grandes manzanas, que se comportan a su vez como pequeñas ciudades, que se interconectan entre sí. Dentro de estas manzanas se sustituirán las carreteras por avenidas peatonales que conecten los distintos puntos de los barrios. El medio de transporte a través de dichas manzanas puede ser a pie, en bicicleta o en transporte público. Se creará una nueva línea de bus que circule por cada manzana y la primera parada de la siguiente manzana conectando así cada barrio. Además se sustituirán determinados edificios colocados por repetición del mismo módulo por otros que den hogar a mayor cantidad de población y a su vez resulten más acogedores para el entorno. Con todo esto se pretende priorizar redes de bicicletas y calles libres de automóviles en las que únicamente circule la línea de bus, un transporte público que tiene que ser de alta calidad y asequible, por último se pretende dotar a cada manzana de el mayor número de usos posibles, pretendiendo que cada una de ellas sea el entorno de vida de las personas que allí vivirán.



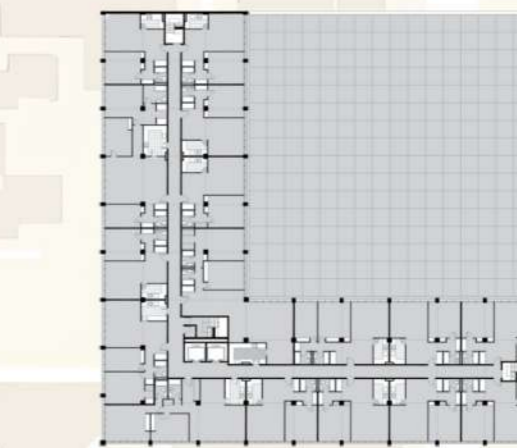
MAQUETA FÍSICA DE LAS NUEVAS EDIFICACIONES



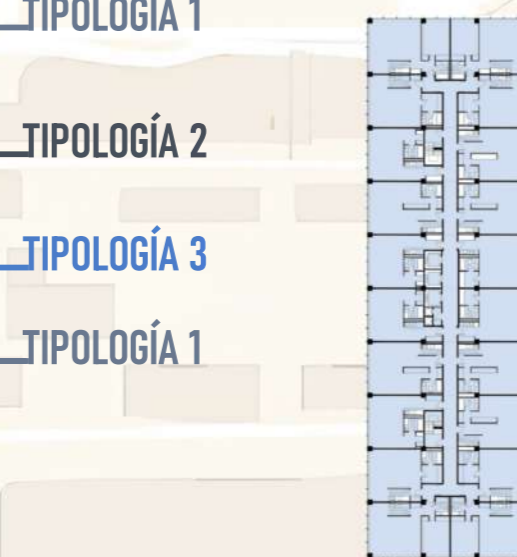
TIPOLOGÍA DE VIVIENDAS: Se emplea una tipología de viviendas colectivas de Mies Van Der Rohe



TIPOLOGÍA 1  
Número de plantas: 20  
Número de viviendas: 300



TIPOLOGÍA 2  
Número de plantas: 14  
Número de viviendas: 213

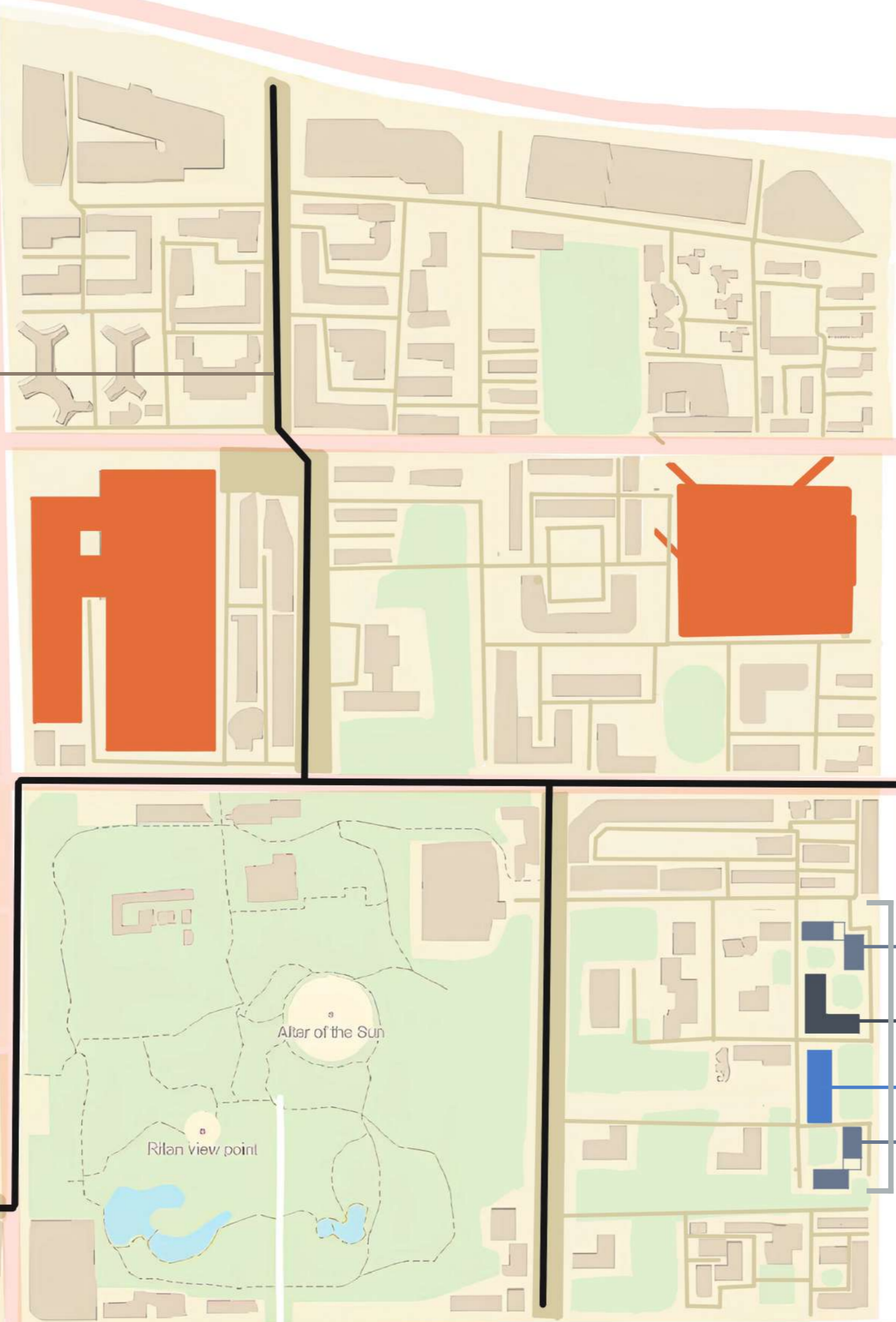


TIPOLOGÍA 3  
Número de plantas: 30  
Número de viviendas: 400



A partir de una vía peatonal principal nacen el resto de vías que conectan cada manzana

Eliminando las vías rodadas de las manzanas se genera un descenso en la cantidad de vehículos, por lo que los espacios que funcionaban como estacionamiento, pasan a ser vías peatonales.



1:4000  
0 20 40 100