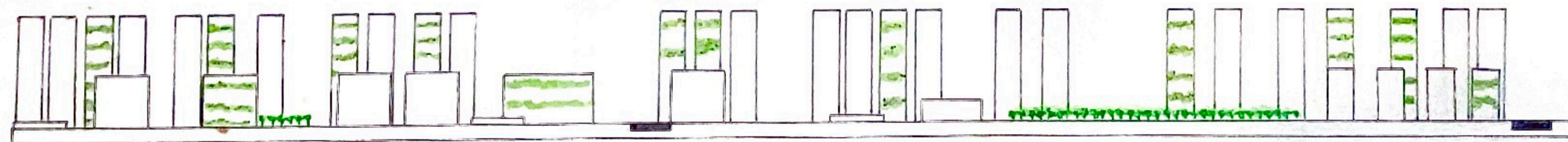
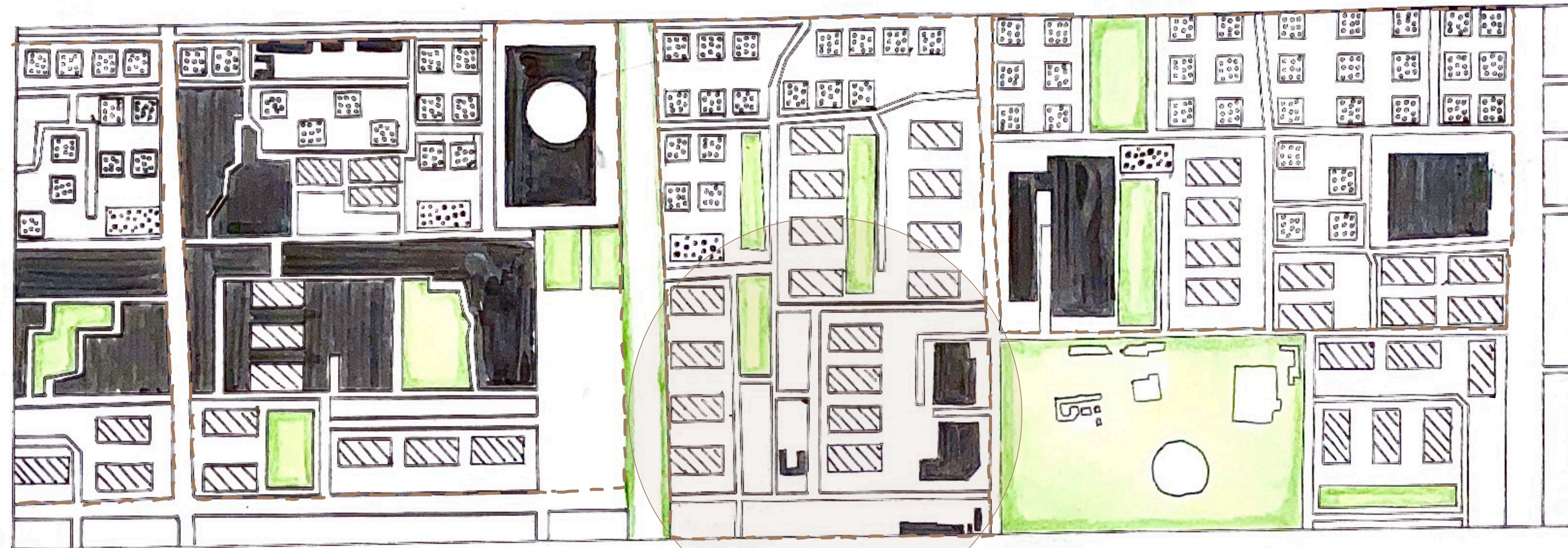
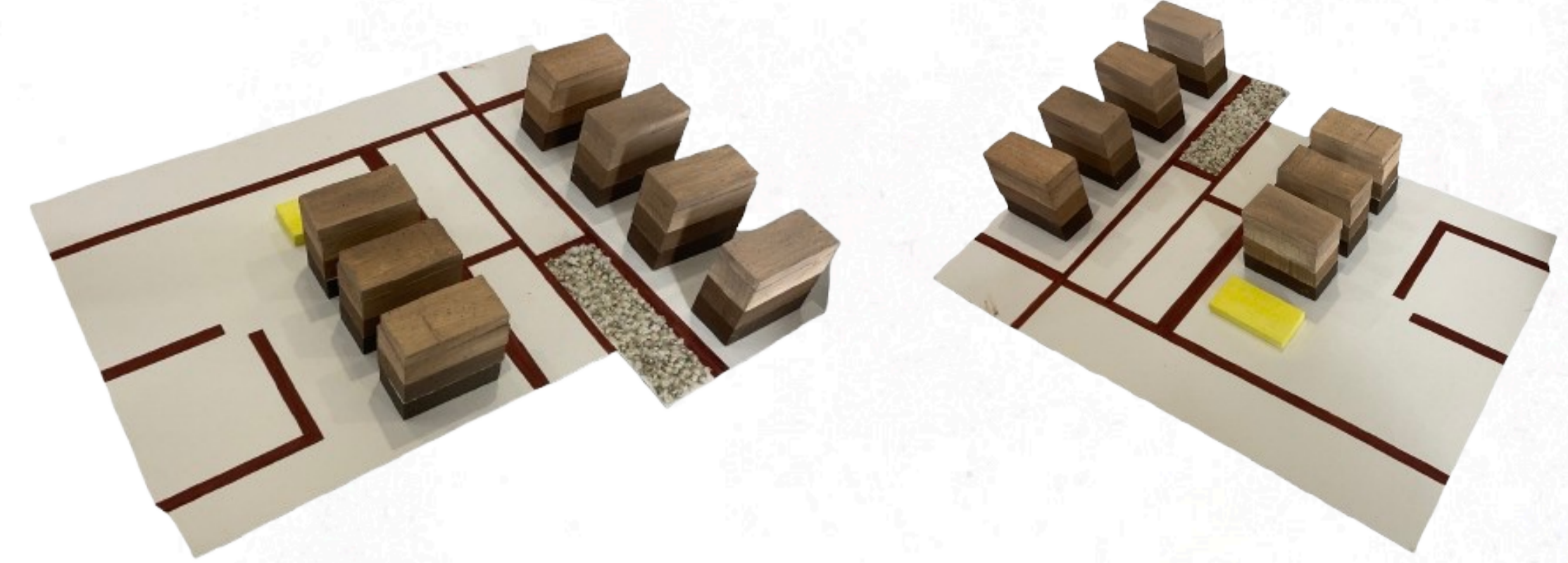


3. PROYECTO CIUDAD



CREAR UNA CIUDAD VERTICAL, ECOLÓGICA Y MULTIFUNCIONAL DONDE LOS EDIFICIOS NO SOLO ALBERGUEN VIVIENDAS SINO QUE TAMBIÉN INTEGREN ESPACIOS COMERCIALES, OFICINAS, SERVICIOS ESENCIALES Y ÁREAS VERDES EN TODAS LAS ALTURAS. ESTO PERMITIRÁ:

- 1. MAXIMIZAR EL USO DEL SUELO.
 - 2. REDUCIR LA HUELLA URBANA AL MANTENER GRANDES ÁREAS VERDES.
 - 3. PROMOVER UNA VIDA EN COMUNIDAD.
- DISEÑO DE EDIFICIOS MULTIFUNCIONALES EN ALTURA, INTEGRARÁN VIVIENDAS, OFICINAS Y COMERCIOS:
- 1. LOS NIVELES INFERIORES ESTARÁN DEDICADOS A SERVICIOS PÚBLICOS, COMERCIOS Y ESPACIOS CULTURALES.
 - 2. LOS NIVELES INTERMEDIOS ALOJARÁN OFICINAS, GIMNASIOS Y ÁREAS RECREATIVAS.
 - 3. LOS NIVELES SUPERIORES SERÁN RESIDENCIALES.
- INCORPORARÁN ZONAS VERDES VERTICALES:
- 1. TERRAZAS AZARINADAS
 - 2. JARDINES COMUNITARIOS
 - 3. FACHADAS VERDES PARA MEJORAR LA CALIDAD DEL AIRE.

LEYENDA

30 m →

150 m →

Colegios →

Hospitales →

Zonas no cambiadas →

Vegetación →

ESCALA 1:5000



IMMACULADA RYUOM GARCIA
 MARTA SANZ SALAS
 URBANISMO 1
 GRUPO 8
 CURSO 24/25