

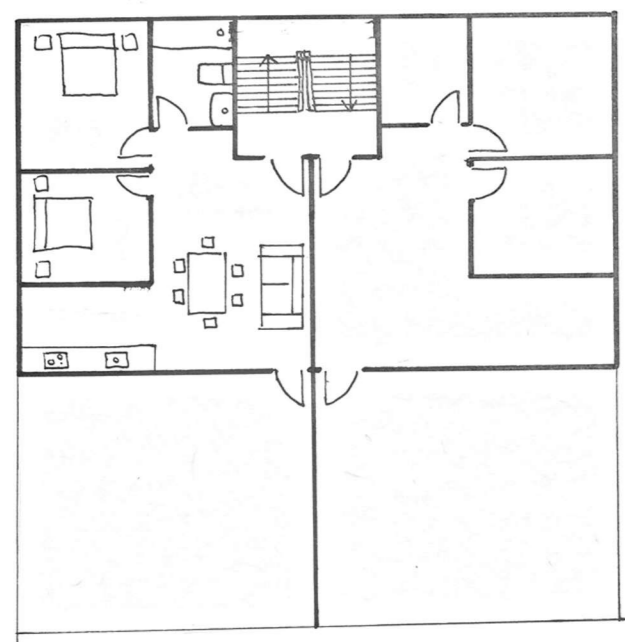
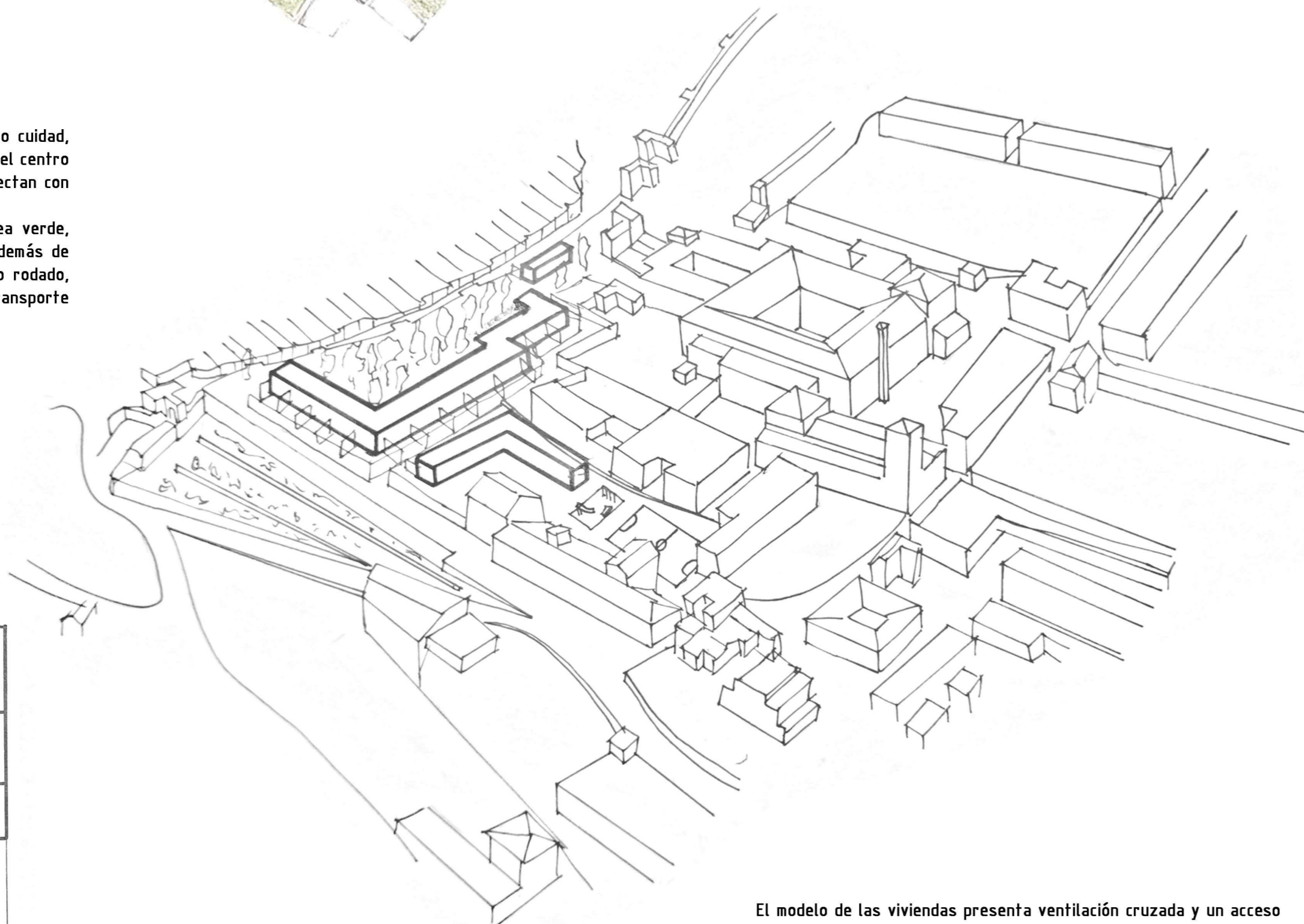
# PROYECTO CIUDAD: Granada 2050

Cristina Aróstegui Sanfeliz



Comenzando por las primeras ideas del proyecto ciudad, se crean una serie de vías verdes que recorren el centro de la ciudad y zonas como el Albaicín, y se conectan con la vega.

Esto no implica que todo el ancho de la vía sea verde, hay diferentes tipos de vías, las principales además de las zonas verdes en las aceras tendrán tráfico rodado, aunque este se reducirá a vehículos de transporte público.



Vivienda tipo

El modelo de las viviendas presenta ventilación cruzada y un acceso para seis viviendas, dos en cada planta. Este módulo se va repitiendo pero tomando formas distintas según la posición en la que se encuentre. Las viviendas de la planta baja cuentan con patios traseros, mientras que las de las plantas superiores contarán con una terraza.

La zona donde he querido actuar se encuentra en el Albaicín, próximo al convento de Santa Isabel La Real.

He aprovechado una serie de parcelas vacías para crear varias viviendas sociales, y que de este modo el barrio esté más poblado.

Hay tres edificios de distintas formas y dimensiones, todos cuentan con tres alturas.

Además de las viviendas he generado un espacio al lado de la muralla que estará lleno de vegetación continuando así algunas de las vías verdes que llegan hasta esta parcela.

En una parcela contigua que está a distinta cota he propuesto una zona de huerto social con distintos bancales, a la que podrán acceder los habitantes de estas viviendas.

Y por último, previendo la llegada de familias con niños, he propuesto un parque infantil, y una pista deportiva.

