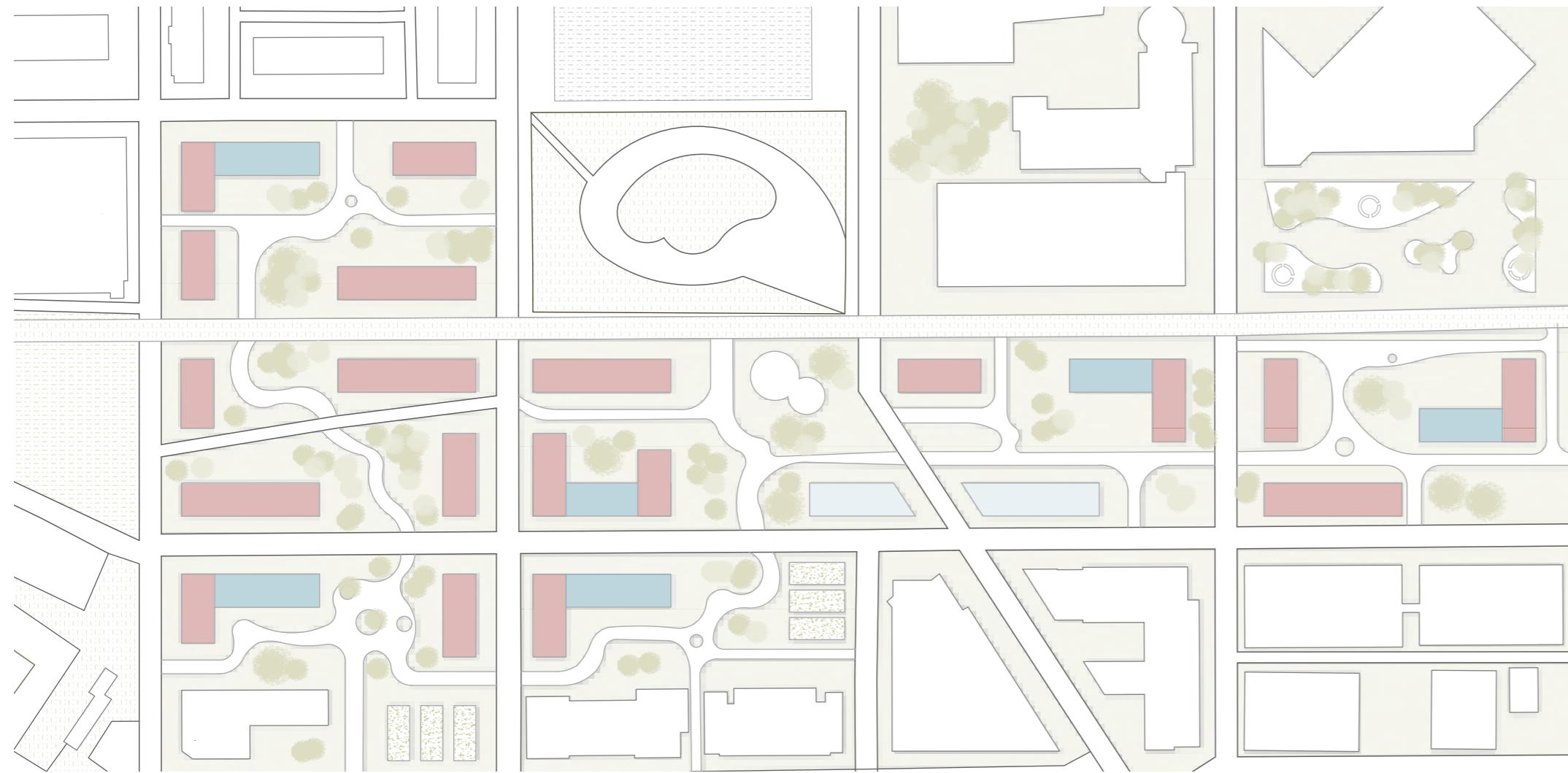


FILADELFIA 2050



0 10 50 100 150
ESCALA 1:2000

LA PROPUESTA GENERALIZA UNA SERIE DE ESTRATEGIAS PARA CREAR UNA CIUDAD MÁS SOSTENIBLE Y ALOJAR A UN MAYOR NÚMERO DE POBLACIÓN EN LA CIUDAD DE FILADELFIA. PARA LLEVARLAS A CABO, UTILIZAREMOS LAS ZONAS DE PARKING EXISTENTES EN EL LUGAR DE TRABAJO PARA GENERAR UNA MAYOR CANTIDAD DE ESPACIOS VERDES, ESTABLECER EDIFICIOS EN LOS QUE SE COMBINEN DISTINTOS USOS (COMERCIAL, CULTURAL, EDUCATIVO O RESIDENCIAL), Y ADEMÁS SE INTEGRARÁN OTROS SINGULARES DE CARÁCTER PÚBLICO.

ASÍ, TAMBIÉN SE AÑADEN EDIFICIOS ELEVADOS SOBRE PILARES QUE PERMITEN UNA MAYOR CONTINUIDAD DE LA ZONA URBANA MEJORANDO LA CIRCULACIÓN DE LOS CIUDADANOS Y PROMOVENDO UNA CIUDAD MÁS SOSTENIBLE AL MEJORAR ESTAS CIRCULACIONES.



ESCALA 1:200

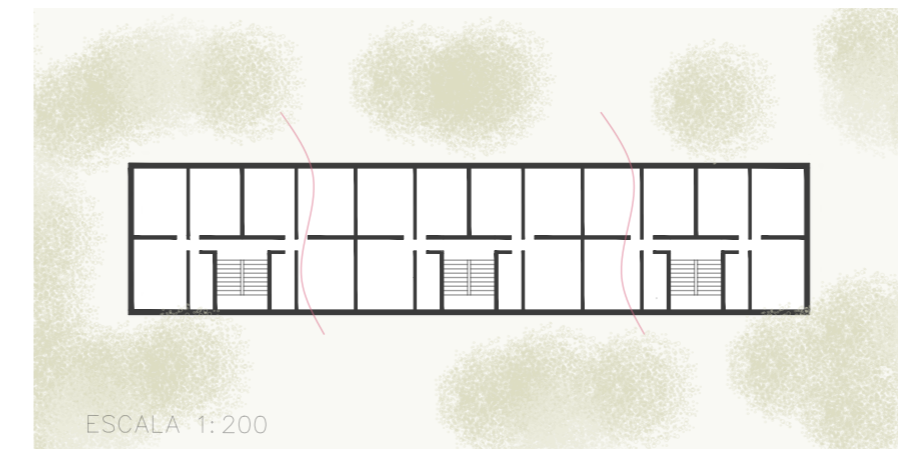


0 10 50 100 150
ESCALA 1:2000

LA ESTRATEGIA SE DESARROLLA ENTORNO A LA VÍA VERDE PROPUESTA EN LA ESTRATEGIA GRUPAL, CONECTANDO ESPACIOS PÚBLICOS CON ZONAS VERDES A PARTIR DE UN EJE LINEAL, BUSCANDO UN MODELO DE CIUDAD MÁS SOSTENIBLE EN EL QUE SE INTENTARÁ REDUCIR AL MÁXIMO EL USO DEL TRANSPORTE PRIVADO, FOMENTANDO EL USO DE LA BICICLETA O EL TRANSPORTE PÚBLICO. TAMBIÉN SE INCLUYEN NUEVOS RECORRIDOS QUE ATRAVIESAN LAS DISTINTAS MANZANAS MODIFICADAS, PARA ASÍ ASEGURAR UNA CONTINUIDAD URBANA A LO LARGO DE LA CIUDAD, MEJORANDO ASÍ LAS CONEXIONES Y CREANDO ESPACIOS HECHOS PARA SER VIVIDOS. UNA SOLUCIÓN QUE IMPACTA EN EL DESARROLLO ECONÓMICO, SOCIAL, LABORAL Y CULTURAL, QUE ADEMÁS, BUSCA MEJORAR LA CALIDAD DE VIDA DE LOS CIUDADANOS.



LOS EDIFICIOS PROPUESTOS PARA ESTA SOLUCIÓN, SERÁN EDIFICIOS DE CARÁCTER LINEAL EN LOS QUE SE MEZCLARÁN DICHOS USOS. ESTOS CONTARÁN CON CUBIERTAS VEGETALES EN LAS QUE ENCONTRAMOS HUERTOS ECOLÓGICOS Y PANELES SOLARES QUE SERVIRÁN PARA ABASTECER LAS NECESIDADES DE LOS INDIVIDUOS DE LAS DISTINTAS VIVIENDAS DEL EDIFICIO. ESTAS VIVIENDAS CONTARÁN CON UNOS MÓDULOS DE ESCALERAS QUE GARANTIZAN LAS CONEXIONES VERTICALES, Y UNA TIPOLOGÍA QUE ASEGURA LA VENTILACIÓN CRUZADA QUE MEJORA LA CALIDAD DE VIDA DEL HABITANTE.



ESCALA 1:200

