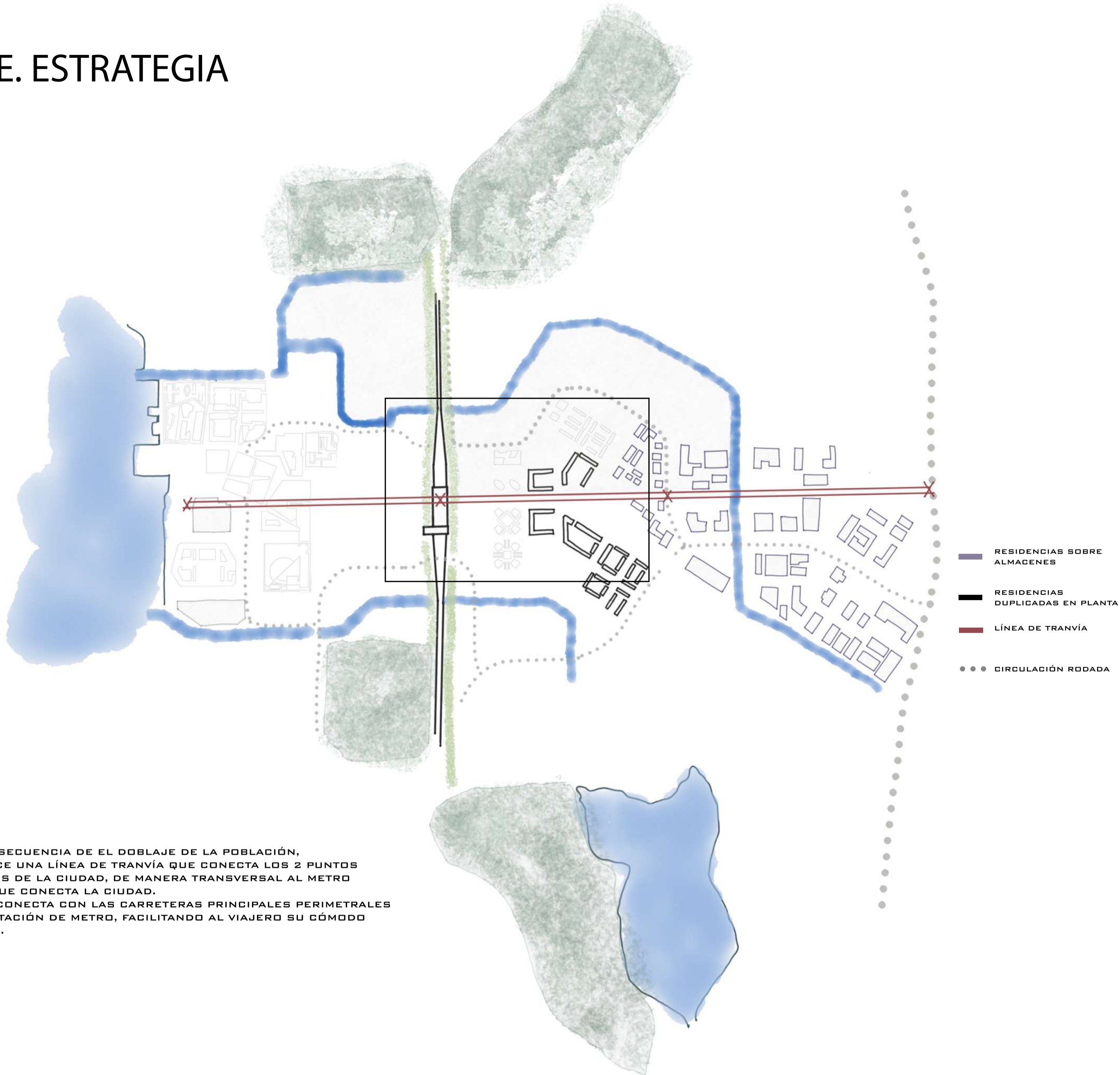
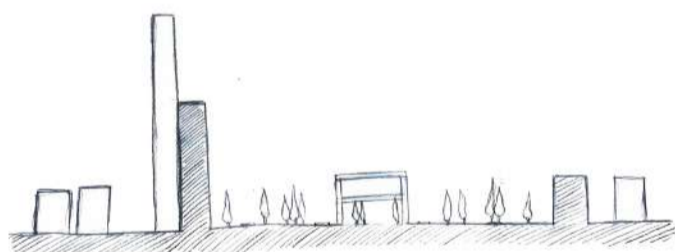


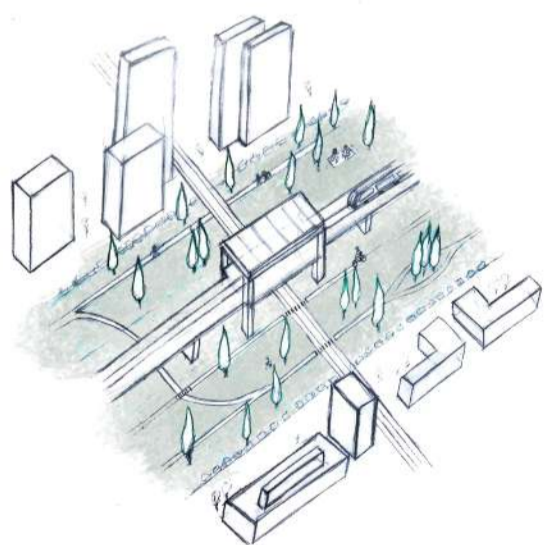
# ALMERE. ESTRATEGIA



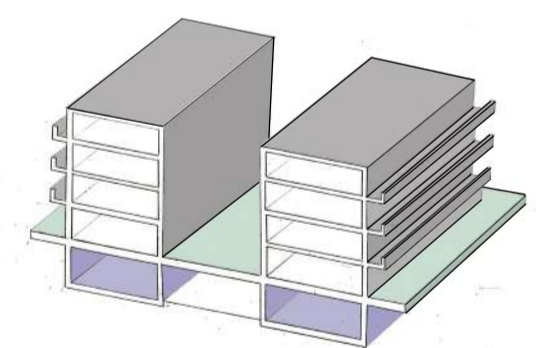
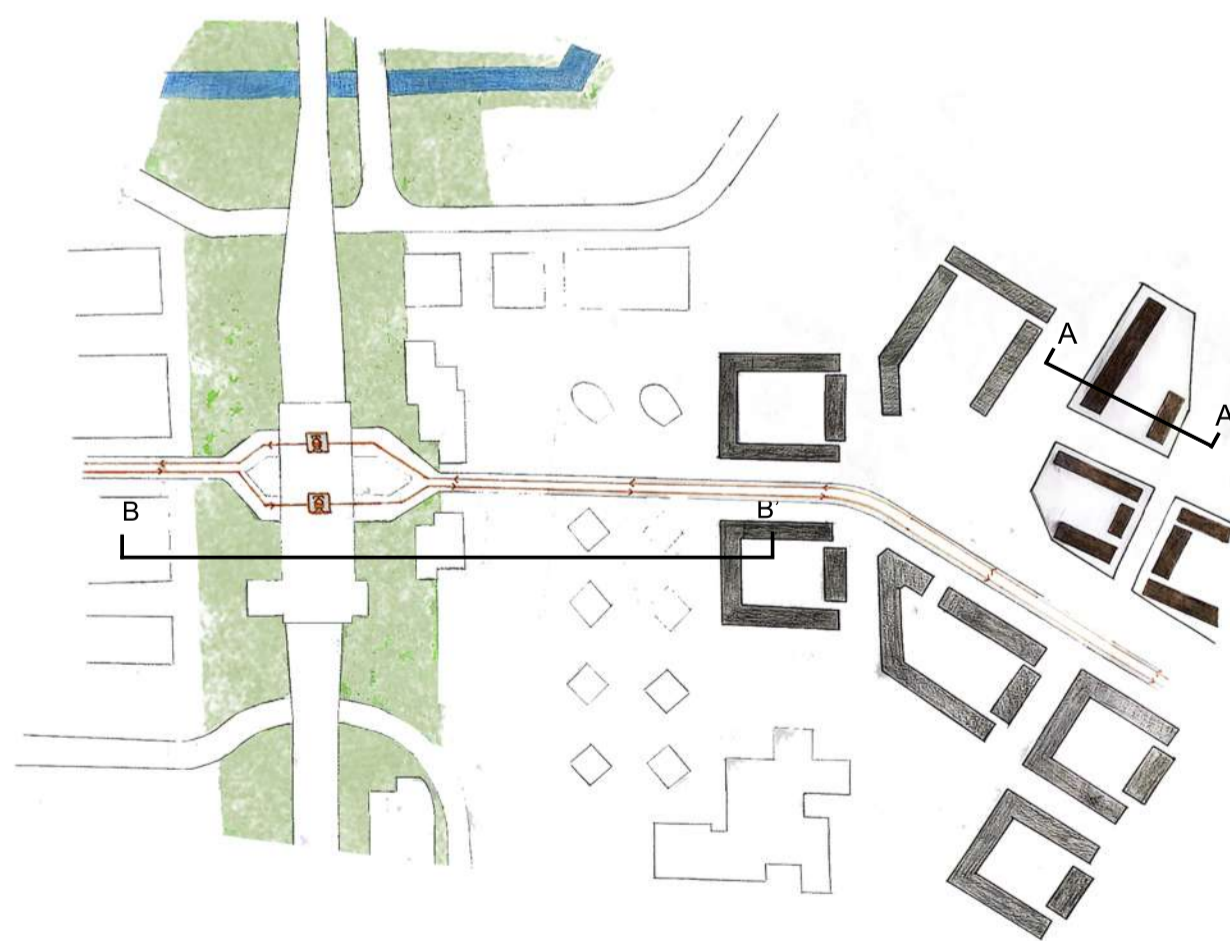
CON LA CONSECUENCIA DE EL DOBLAJE DE LA POBLACIÓN, SE ESTABLECE UNA LÍNEA DE TRANVÍA QUE CONECTA LOS 2 PUNTOS CONFLICTIVOS DE LA CIUDAD, DE MANERA TRANSVERSAL AL METRO PRINCIPAL QUE CONECTA LA CIUDAD. ESTA LÍNEA CONECTA CON LAS CARRETERAS PRINCIPALES PERIMETRALES Y CON LA ESTACIÓN DE METRO, FACILITANDO AL VIAJERO SU CÓMODO TRANSPORTE.



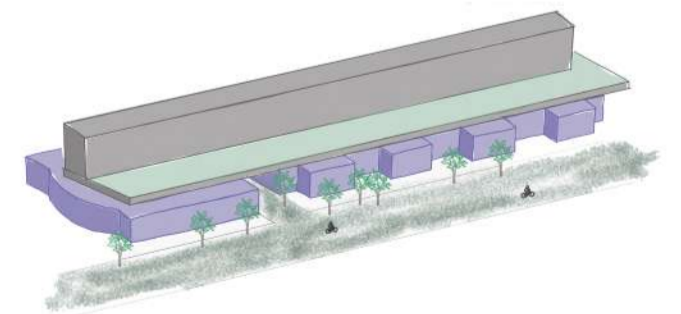
SECCIÓN B-B'



PERSPECTIVA ZONA VERDE DE LA ESTACIÓN



SECCIÓN A-A'



PERSPECTIVA ALMACÉN CON VIVIENDAS

## OBJETIVOS DE LA PROPUESTA:

CON ESTA ESTRATEGIA LOS OBJETIVOS PRINCIPALES SON LOS SIGUIENTES:

- DUPLICAR LA POBLACIÓN.
- CONECTAR LAS DOS ZONAS VERDES PRINCIPALES QUE EXISTEN ALREDEDOR DE LA VENTANA DE TRABAJO.
- UNIFICAR LA ZONA COMERCIAL Y LA ZONA RESIDENCIAL.
- ELIMINAR EL TRÁFICO RODADO, INTEGRANDO ASÍ UN TRANVÍA Y FOMENTANDO LA MOVILIDAD A PIE EN LAS MANZANAS.
- ZONAS VERDES A MODO DE BARRERA ACÚSTICA EN LA ZONA DE LA ESTACIÓN.