

PROYECTO URBANO PEKIN 2050

Este proyecto a escala de una manzana en los alrededores del Galaxy Soho busca demostrar cómo pequeñas intervenciones pueden generar un gran impacto en la calidad de vida urbana. Mediante la reconfiguración del espacio público, la diversificación del uso del suelo y la mejora de la movilidad, se crea un modelo sostenible y replicable en otras partes de la ciudad.

ESTRATEGIA:

ESPACIOS PÚBLICOS

Creación de plazas peatonales en intersecciones clave, reduciendo el área destinada a los automóviles.
Incorporación de pasajes verdes dentro de la manzana para mejorar la conectividad peatonal.
Instalación de mobiliario urbano que fomente la interacción social y el descanso.

USO MIXTO DEL SUELO Y RECONFIGURACIÓN DE EDIFICIOS

Transformación de edificios comerciales en estructuras de uso mixto, incorporando vivienda en niveles superiores.
Creación de espacios flexibles en planta baja para pequeñas empresas, cafés y áreas de coworking.
Fomento de viviendas modulares que puedan adaptarse a distintos usos a lo largo del tiempo

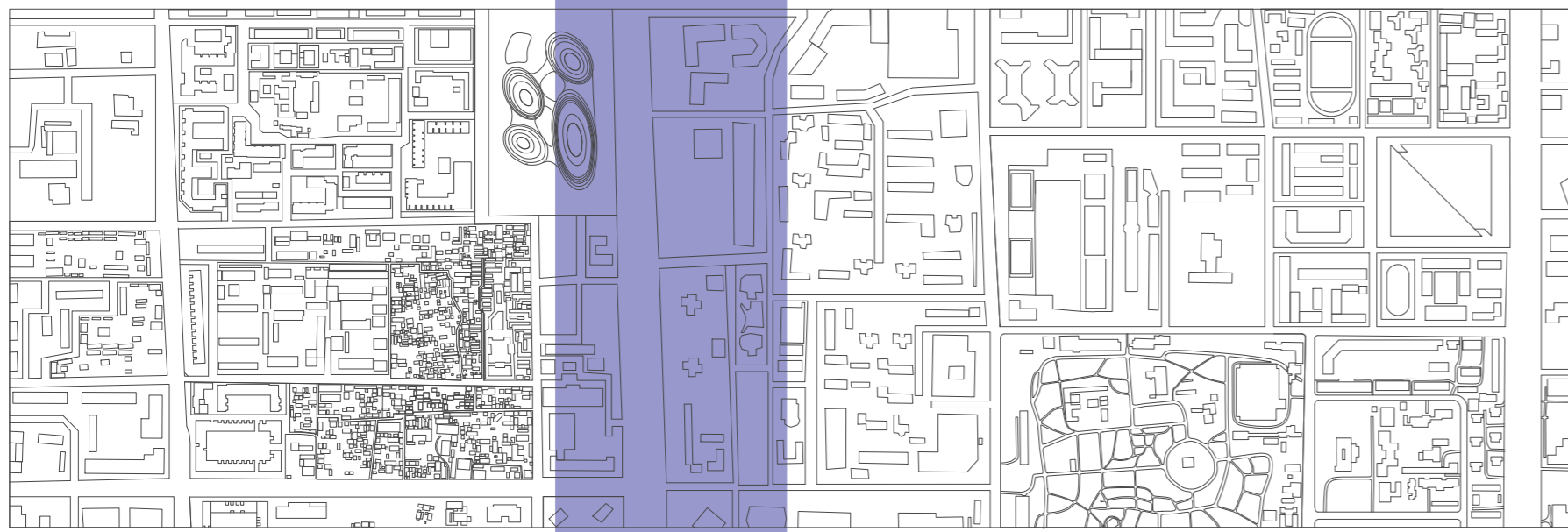
TIPOLOGÍAS DE EDIFICACIÓN Y USOS DEL SUELO

EDIFICIOS EN TORRE (USO MIXTO)

Oficinas en los primeros niveles, viviendas en los superiores.

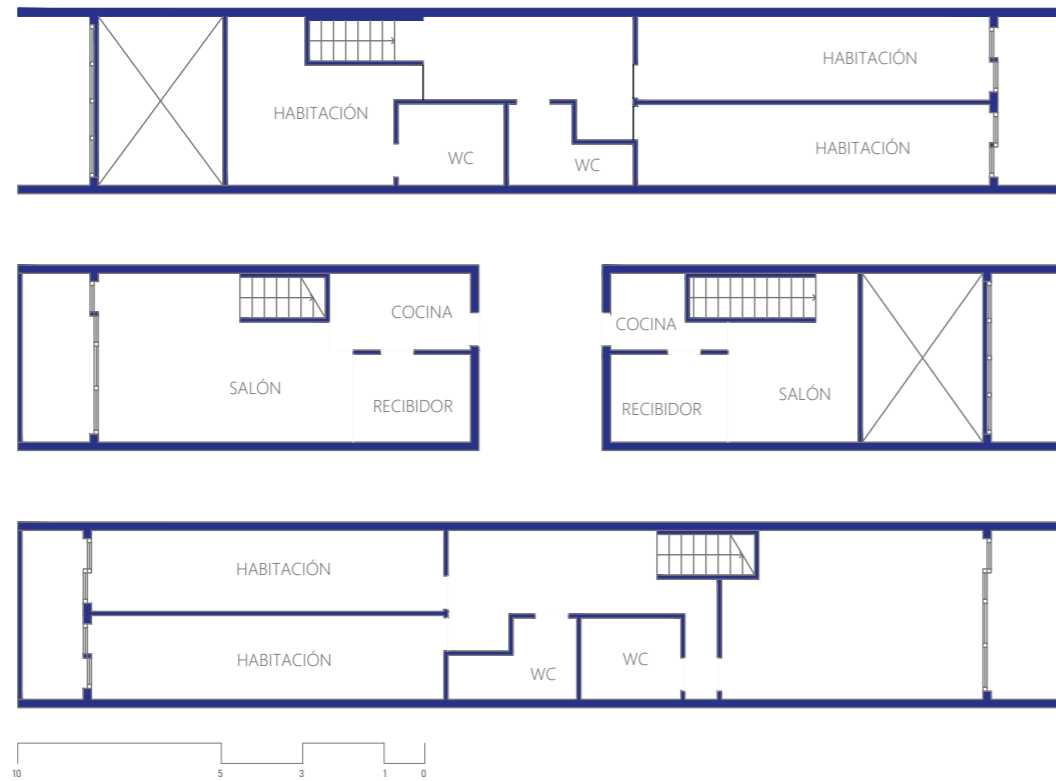
EDIFICIOS EN HILERA (VIVIENDAS Y COMERCIOS)

Vivienda con locales comerciales en planta baja, basando su distribución en la Ville Radieuse.

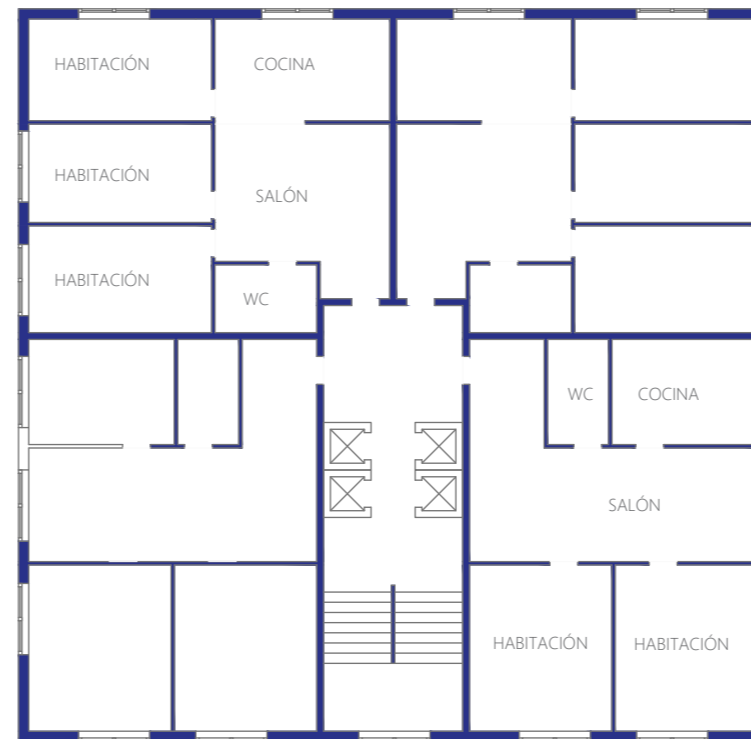
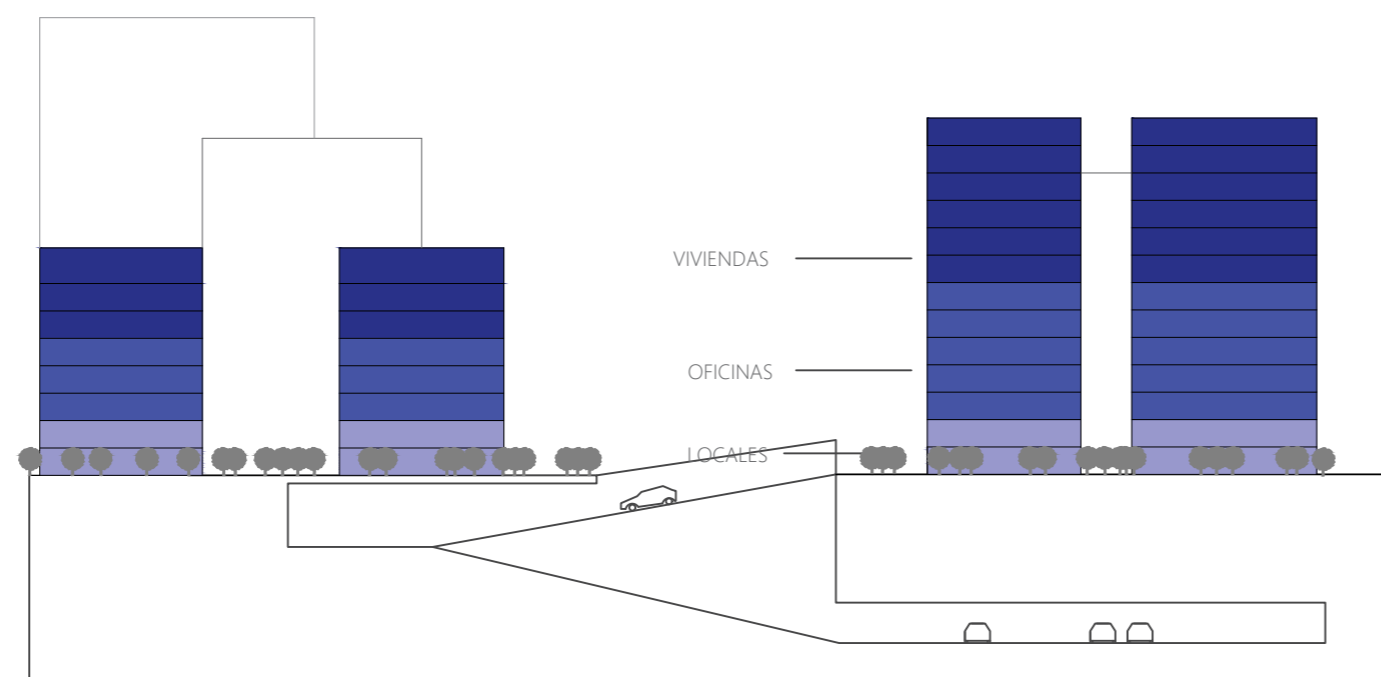


DIAGNÓSTICO DE LA MANZANA

Predominio de espacios comerciales y oficinas, con poca vivienda.
Altos niveles de tráfico vehicular y poca infraestructura peatonal de calidad.
Escasez de áreas verdes y espacios de reunión comunitaria.
Edificios con usos unificionales que limitan la interacción social.



- VIVIENDAS
- OFICINAS
- COMERCIAL
- USO PÚBLICO
- GUBERNAMENTAL



Se incorporarán parques y corredores verdes dentro de la manzana para mejorar la calidad ambiental y fomentar la movilidad peatonal.

Estos espacios estarán diseñados para conectar distintas áreas de la manzana, creando una red de senderos arbolados.

Además, los parques incluirán zonas de recreación, áreas de descanso y mobiliario urbano que promueva la interacción social.

La vegetación no solo embellecerá el entorno, sino que también ayudará a reducir la temperatura urbana, mejorar la calidad del aire y absorber el ruido, generando un ambiente más saludable y agradable para los residentes y visitantes.

