

E 1.10000 BLOQUES DE ALTA DENSIDAD BLOQUES DE MEDIA DENSIDAD BLOQUES DE BAJA DENSIDAD

Una de las principales vías de conexión entre la ciudad prohibida y nuestra ventana

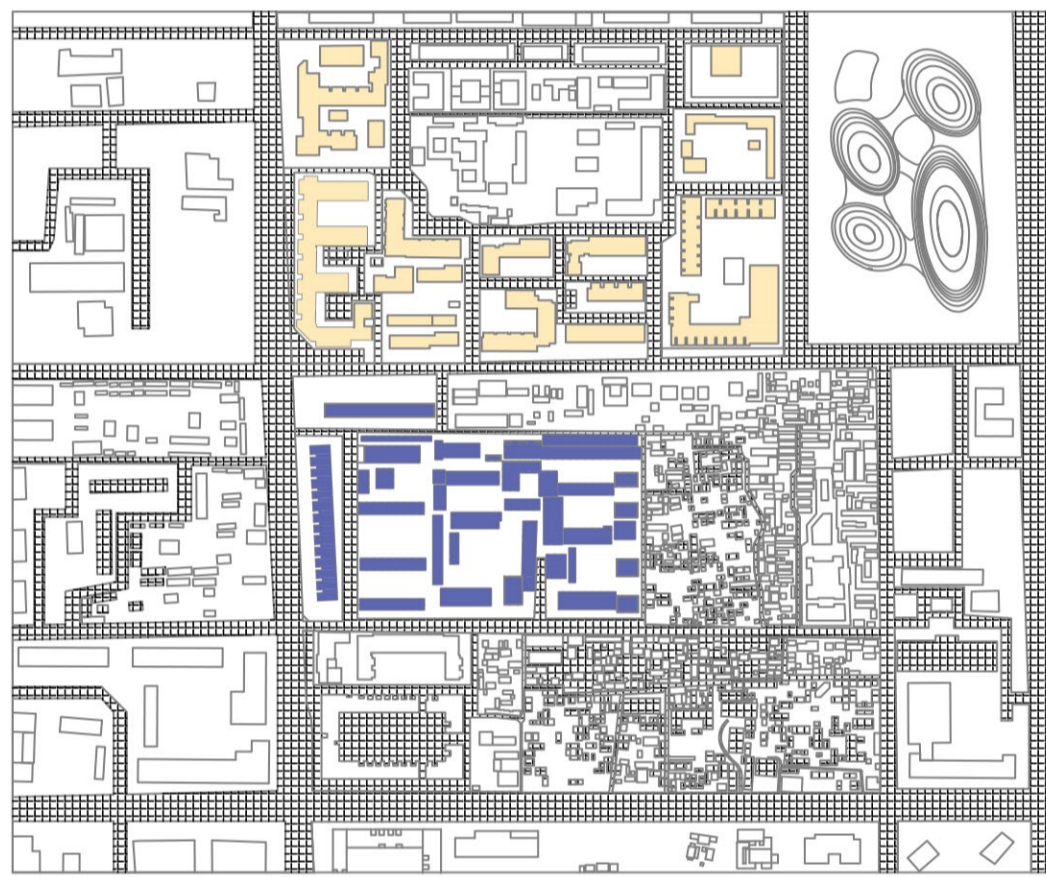


SITUACIÓN

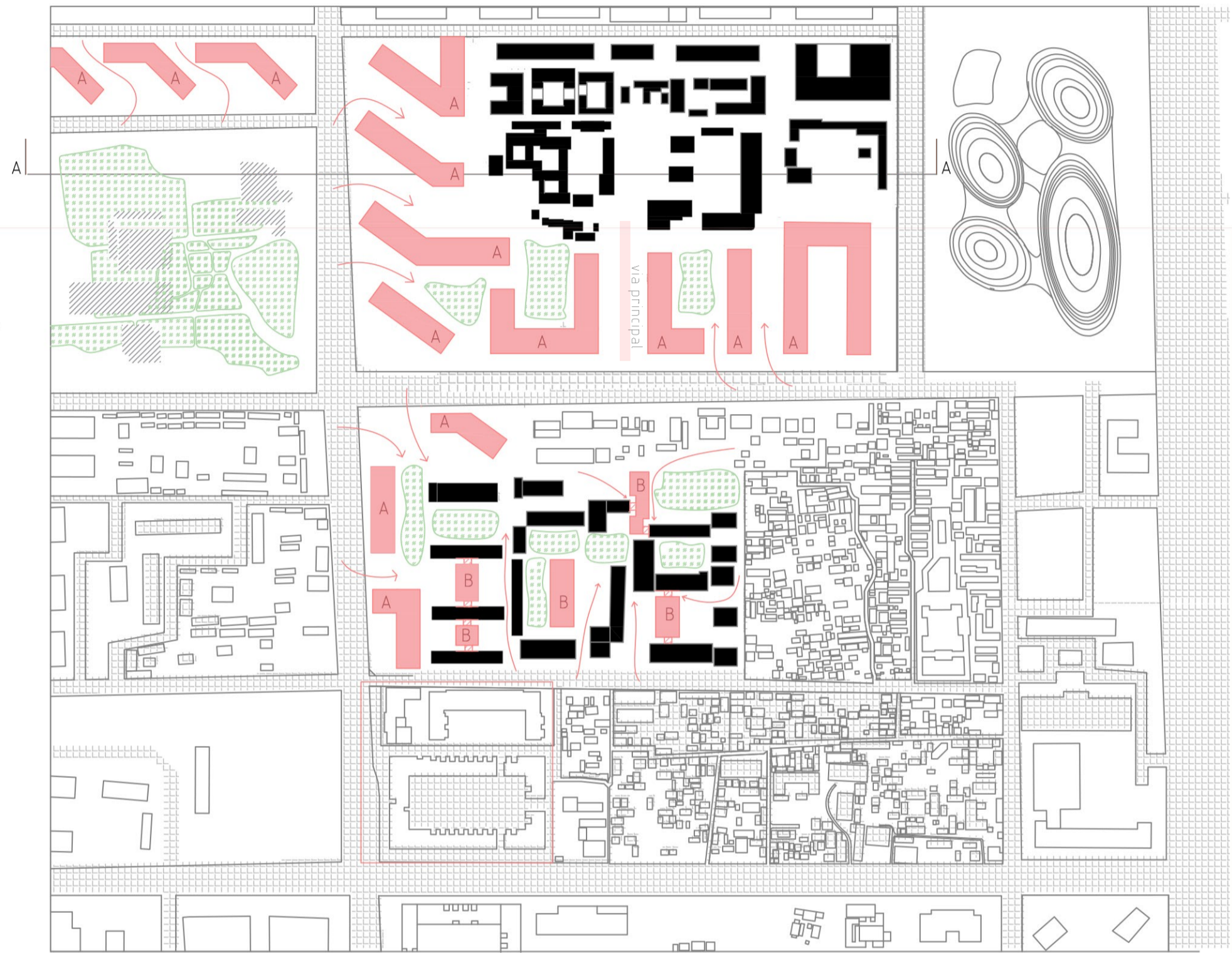
Nos ubicamos al oeste de la ventana, espacio en el que la vivienda tradicional va desarrollando cambios en sus manzanas, dando pie a zonas inconexas o directamente aisladas. Esta situación se debe a la implantación de edificios de alta densidad que buscan solucionar un problema demográfico sin tener en cuenta el espacio sobre el que se trabaja.

De la misma forma, edificios de cierta ambigüedad como los bloques de media densidad, no responden de forma óptima a las necesidades en cuanto a espacio público, cantidad de residencia o los diferentes usos comerciales y de ocio que puede necesitar la manzana.

Dado que esta zona conecta mediante una avenida con la Ciudad Prohibida, se buscara darle jerarquía a dicho eje y utilizarlo como origen de la intervención.



E 1.7000



E 1.3000

PROPUESTA

El germen del proyecto se basa en una zona verde dispuesta en una manzana de baja densidad de población con zonas culturales, de esta forma el eje con la Ciudad Prohibida adquiere jerarquía y el entorno desarrolla ese espacio como lugar de ocio y comercio.

Con esta idea se originan dos desarrollos diferentes:

- Una programación más competente para las viviendas de alta densidad que permite poder albergar más pisos de altura sin limitar a las viviendas tradicionales y abriendo el espacio hacia las zonas verdes. (MODELO A)

-La implantación de un modelo de edificio que conecta los edificios de media densidad, utilizando este nueva construcción para albergar los núcleos de comunicación y dar la posibilidad de conectar estos edificios a distintas alturas. Este modelo aumenta la densidad en la zona optimizando lo existente. (MODELO B)

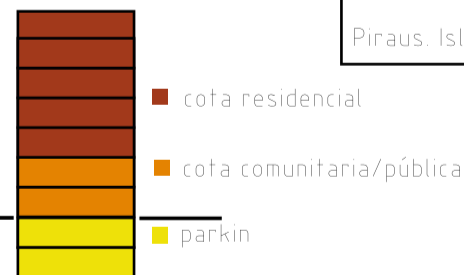
Ambos buscan desarrollar las zonas comunes albergando espacios públicos en sus planta bajas.

TIPOLOGÍA DE VIVIENDA E 1.1000



MODELO A

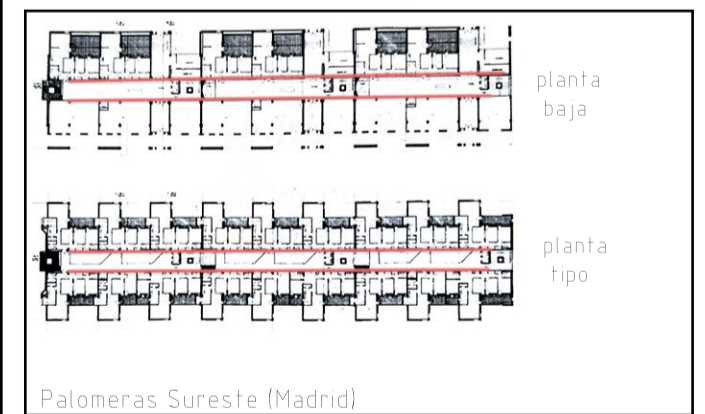
Emplea una fachada para uso residencial y otra para albergar la comunicación de los diferentes alojamientos, dedicando los extremos a los núcleos de comunicación.



Piraus, Isla KNSM (Amsterdam)

MODELO B

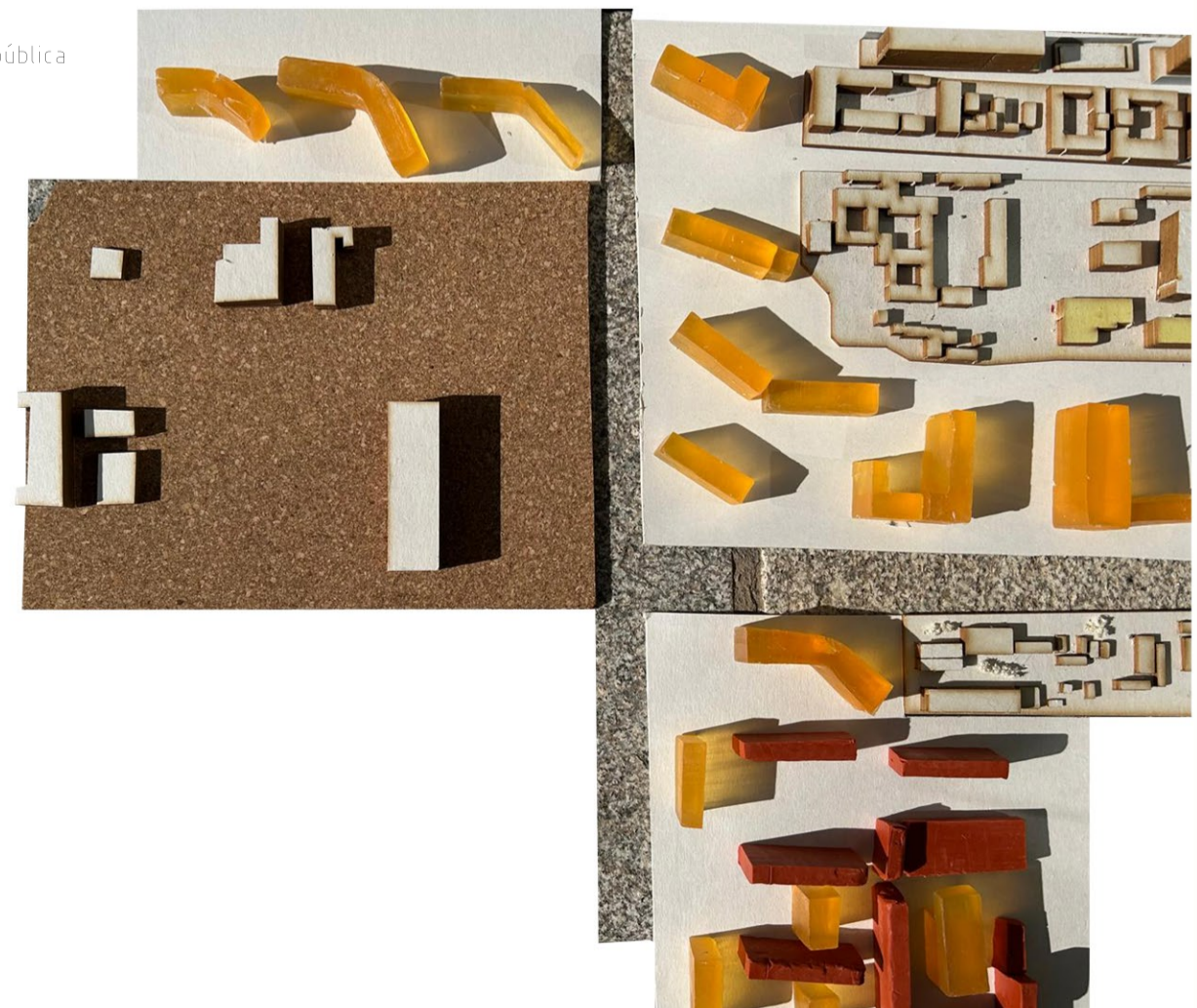
Ubica un pasillo central acompañado de dos núcleos de comunicación en sus extremos, dejando las dos fachadas para la disposición de viviendas



Palomeras Sureste (Madrid)



EDIFICIOS DE MEDIA DENSIDAD  
NUEVA IMPLANTACIÓN  
ZONA VERDE DE MÚLTIPLES USOS



SECCIÓN A-A

E 1.2000

