

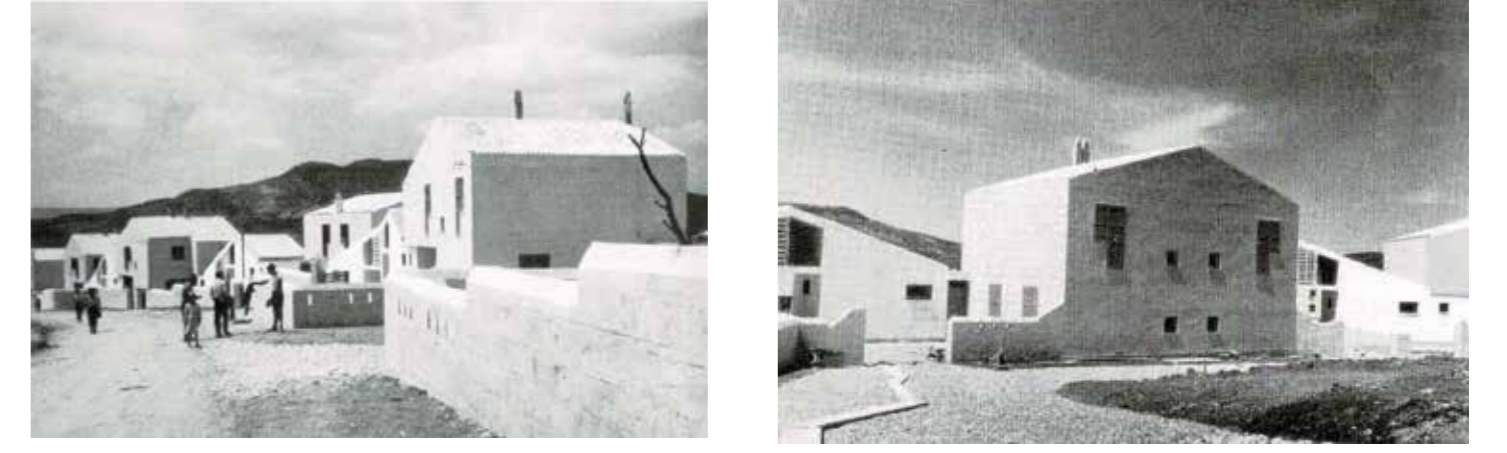
Masterplan Polígono Hurpe



El Masterplan propone conectar el Polígono Hurpe con los distintos núcleos poblacionales de su alrededor (Maracena, Albolote, Granada, Santa Fe ...) Estas conexiones se harán mediante unos ejes verdes principalmente sostenibles incorporándose en caminos existentes, acompañando a las distintas acequias o bien adaptándose al parcelario agrícola. Estas uniones permitirán las conexiones con el mismo principalmente mediante un recorrido peatonal, ciclista y no rodado, disponiéndose de igual manera la suficiente anchura para el tráfico rodado por si se necesitara precisar de él.

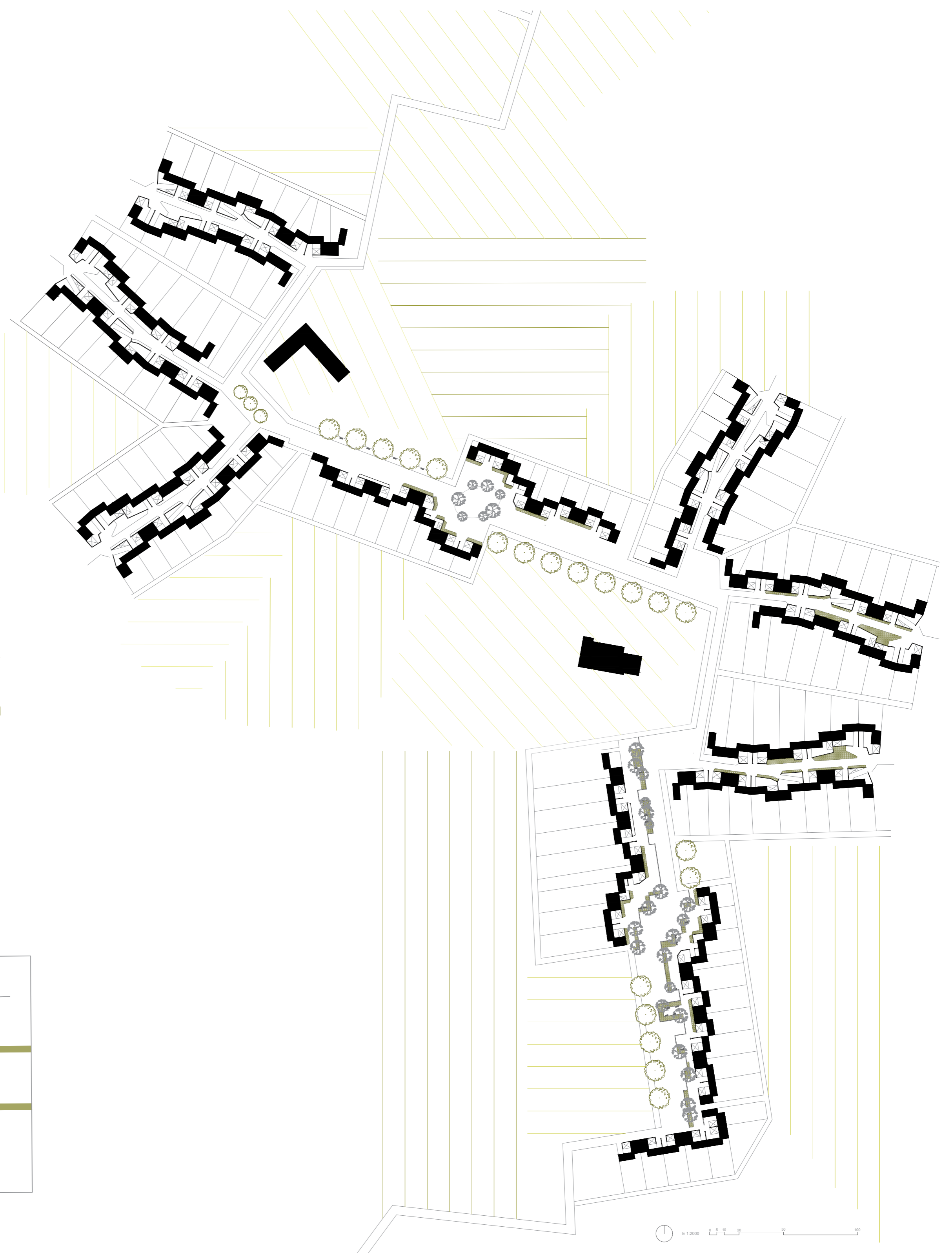
Estos caminos permitirán un agradable paseo por la vega de Granada disfrutando de distintas vistas y sensaciones a lo largo de ellos, fomentando el ejercicio y proponiendo alternativas de actividades fuera de los núcleos urbanos.

La disposición de estos caminos además fomentará el crecimiento ya sea residencial o industrial del polígono. Derivado de esto se propone por consiguiente un cercanías con distintas paradas dentro del polígono y los distintos espacios urbanos por los que pasa.

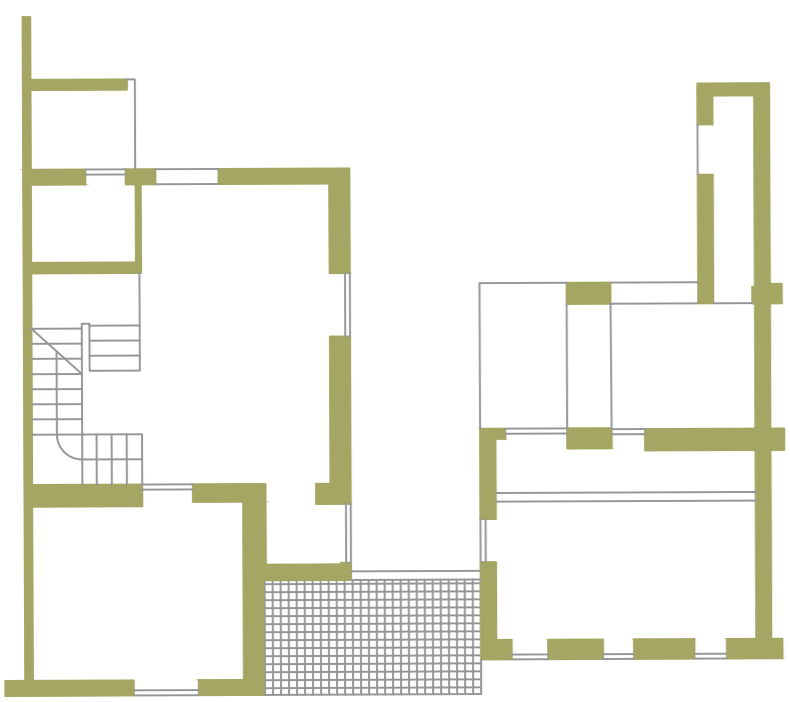


Barriada Hurpe

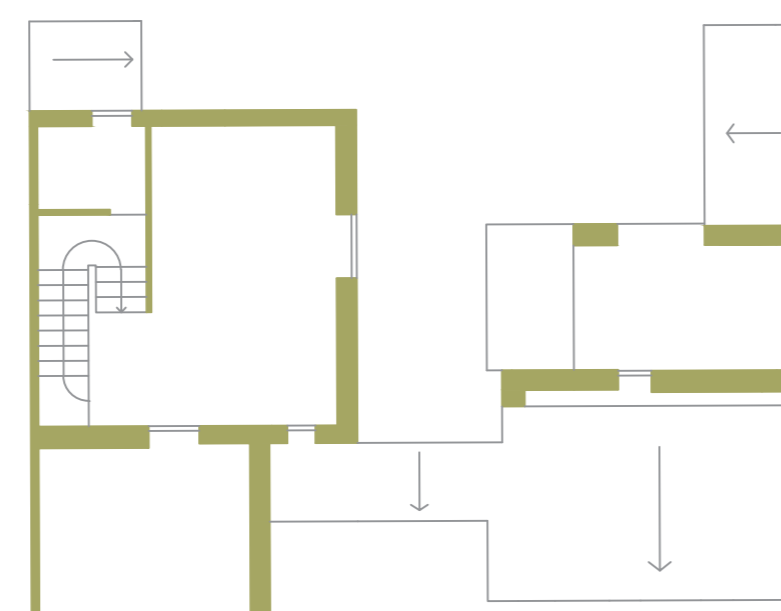
Tomando como referencia las tipologías de la Martella en Italia, y sus distintas composiciones se plantea en uno de los ejes verdes propuestos del Masterplan una barriada. Esta tiene como calle principal un eje grecado que va atravesando la vega, el cual corresponde con la línea que divide el parcelario agrícola. Una así el río Genil con el Polígono creando un camino verde, sostenible y sin asfaltar por el que se podrá disfrutar de un largo paseo en el entorno de la vega y cuyos giros permiten distintas vistas en su recorrido. Cada vivienda cuenta con su propio Huerto-jardín con un acceso rodado y otro a pie por la parte posterior. Se pretende dotar la barriada con distintos equipamientos a lo largo de la misma separados los unos de los otros para fomentar así el flujo de gente y tener un continuo movimiento en el lugar. Estos equipamientos serán de unas alturas mayores a las edificaciones permitiendo así su visibilidad en la lejanía y se encontrarán enfrentados diagonalmente creando un juego con las viviendas.



Tipología 6-2

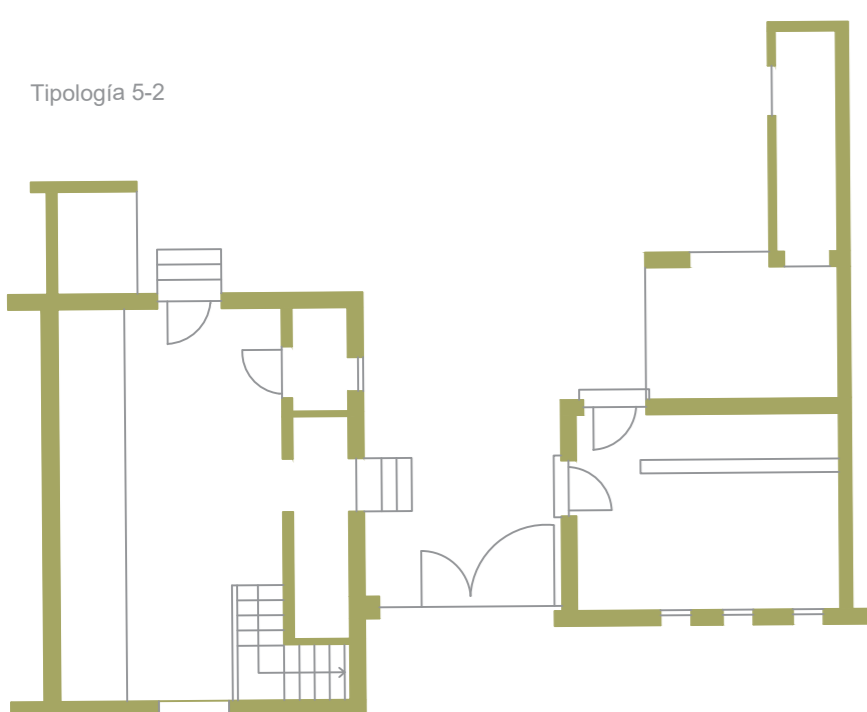


Planta Baja

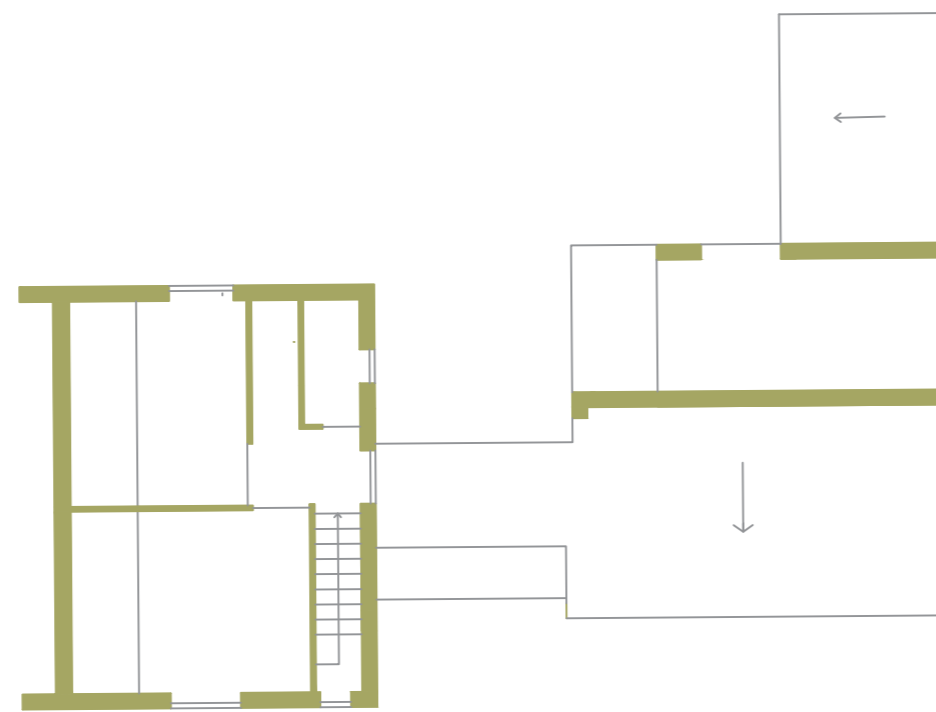


Primera planta

Tipología 5-2



Planta Baja



Primera planta

E 1:150

