

# SPANGEN

roterdam, países bajos



Está al oeste de la ciudad, con 9.500 habitantes. El diseño del área fue encargada a arquitectos y urbanistas importantes, a pesar de esto, es uno de los barrios más pobres del país. El 80% de su población es extranjera. Muchos de los bloques están restaurados o en proceso, intentando salir de dicha situación.

En el centro del barrio se encuentra el estadio de fútbol más antiguo de los Países Bajos, Castle of Sparta (1916).

Una de las manzanas de Spangen es creación de Michiel Brinkmann, uno de los primeros ejemplos del uso del corredor como acceso en la vivienda social contemporánea. El corredor entendido como una calle elevada, que sería luego recurrente en todos los arquitectos modernos.

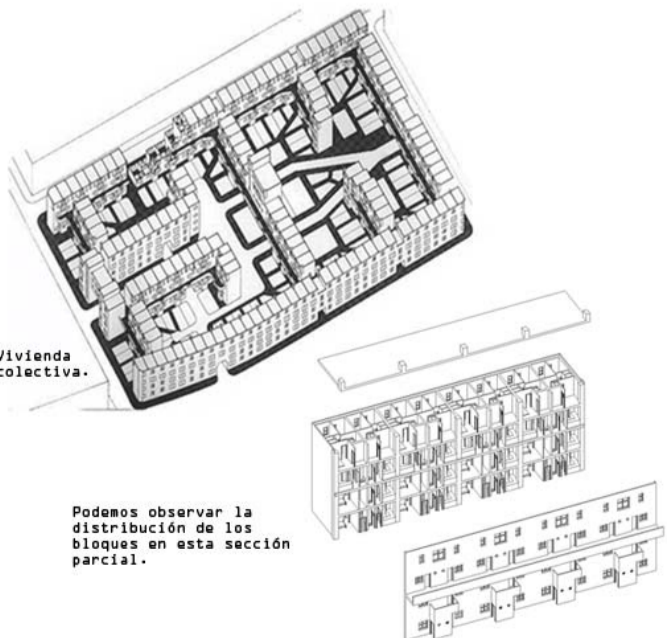
La galería, de casi un kilómetro de largo y ancho entre 2,3 y 3,3 m era un lugar de encuentro entre los vecinos.

Actualmente está vacía, con sus viviendas clausuradas para evitar su ocupación o vandalización, a la espera de una futura rehabilitación.



Las zonas verdes son abundantes y colectivas, y las localizamos entre los distintos bloques. Señaladas en verde.

Hay un eje central, que se rompe con un edificio singular, que destaca sobre todos los demás en altura y tipología. Se crea una bifurcación hasta el segundo acceso por la parte posterior. Se suman a edificios singulares los que flanquean la entrada y la salida de la manzana. Señaladas en rojo.



Vivienda colectiva.

Podemos observar la distribución de los bloques en esta sección parcial.

GALLARDO FUENTES, JESUS  
MARTINEZ SUSI, JOSE  
VALVERDE LARA, M<sup>o</sup>JOSE

SEMINARIO 2  
URBANISMO 2  
CURSO 2012/2013

PROFESOR :  
F. JAVIER ABARCA  
GRUPO B