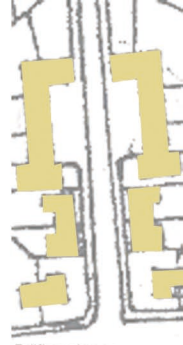


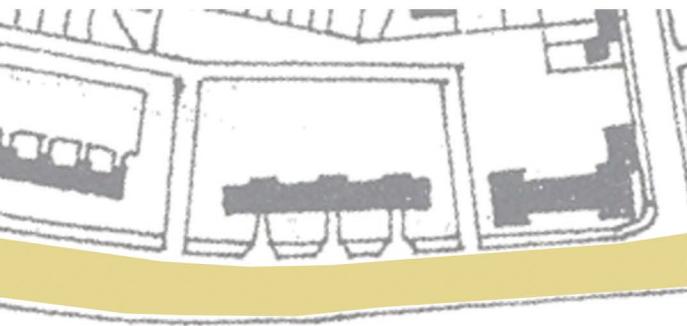
Calle recta con retranqueos.



Cruce de entrada al barrio.



Edificaciones simétricas respecto al eje de la calle.



Calle principal con comercios.



Cruce con retranqueo.



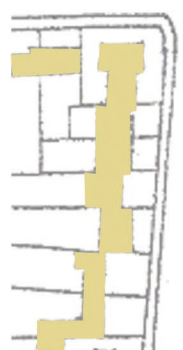
Edificaciones pareadas.



Calle secundaria "en cul de sac".



Cruce de tres calles.



Edificaciones en hilera y retranqueadas.