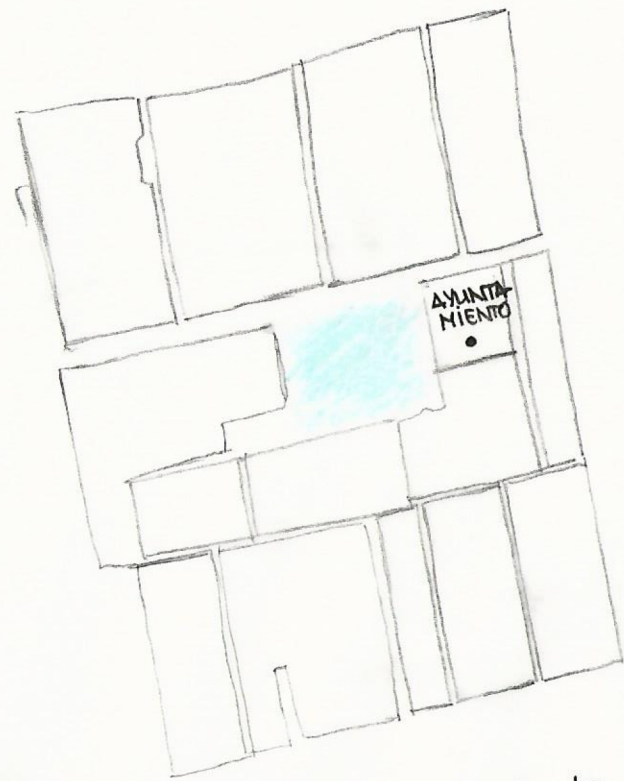
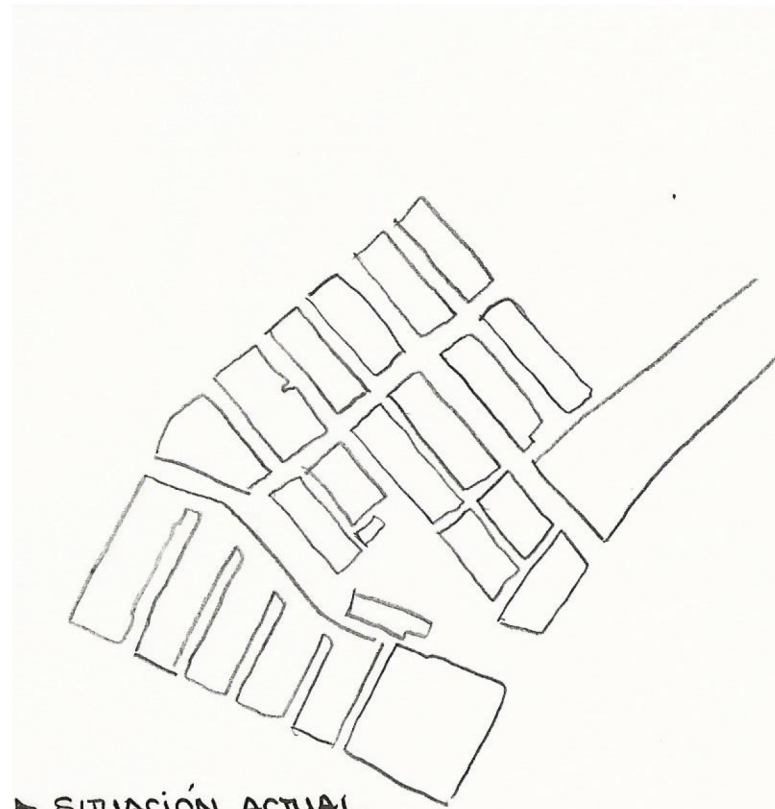


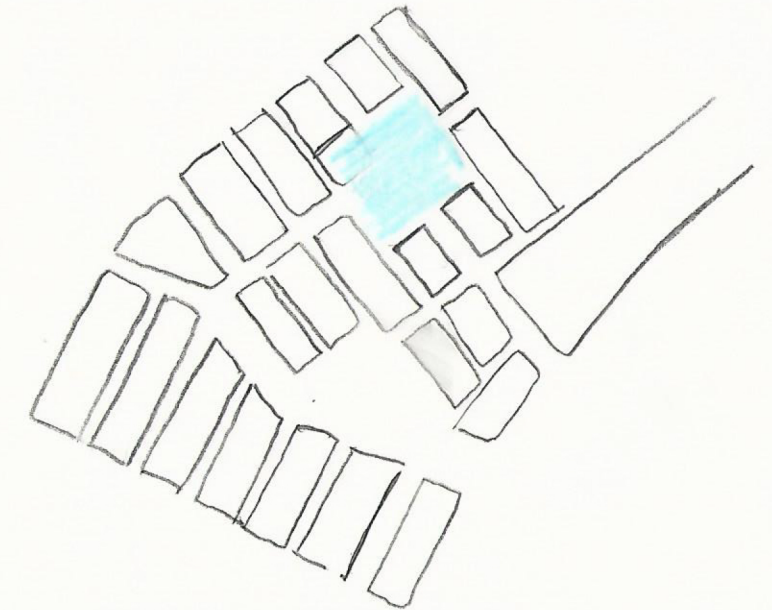
# Implantación del modelo de Santa Fé en Ventana 3



SANTA FÉ - Su modelo de crecimiento urbanístico es ortogonal. Rompe esta ortogonalidad en la creación de plazas como puede ser en este caso la plaza del ayuntamiento.  
Se caracteriza por manzanas alargadas y calles estrechas.



► SITUACIÓN ACTUAL  
BARRIO SAN ANTÓN. - Aunque podemos observar que es similar en la red ortogonal y en la forma de sus manzanas, podemos echar en falta la creación de plazas rompiendo con esta ortogonalidad.



► PROPUESTA DE IMPLANTACIÓN  
Romper esta ortogonalidad creando una nueva plaza que sirve para descongestionar el barrio.

