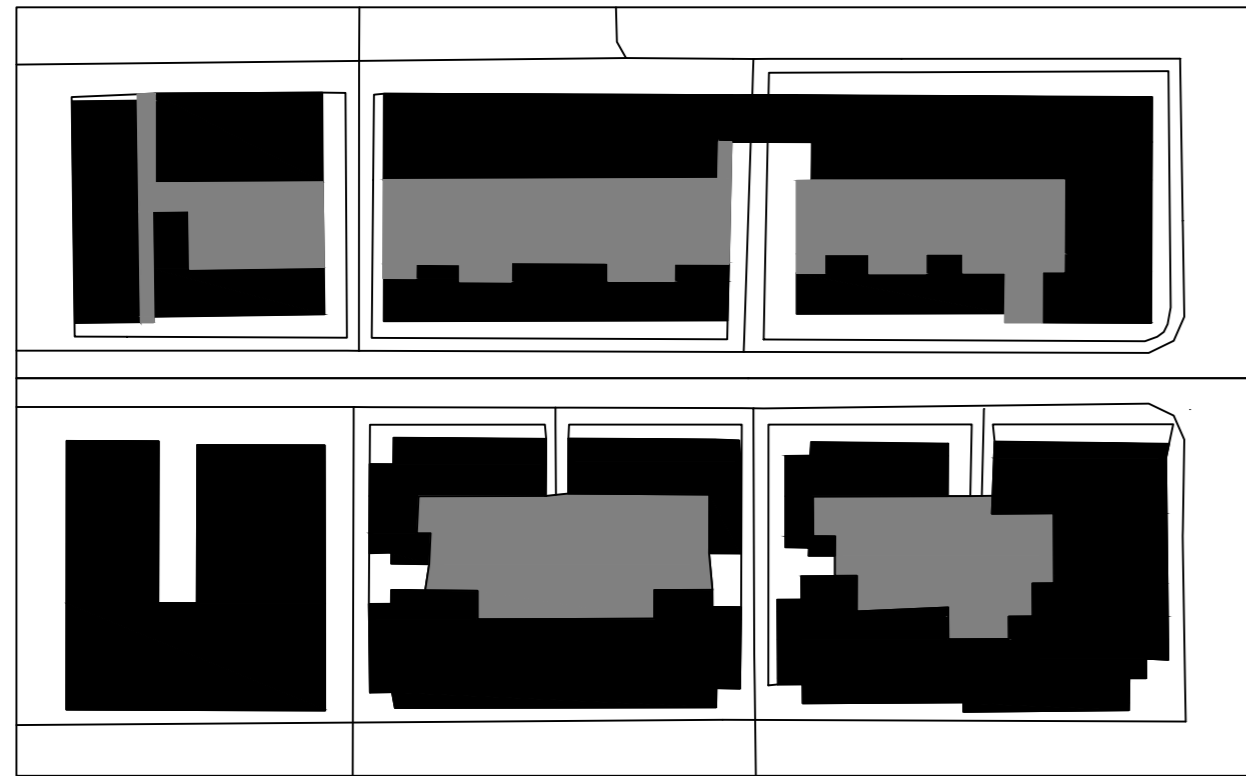


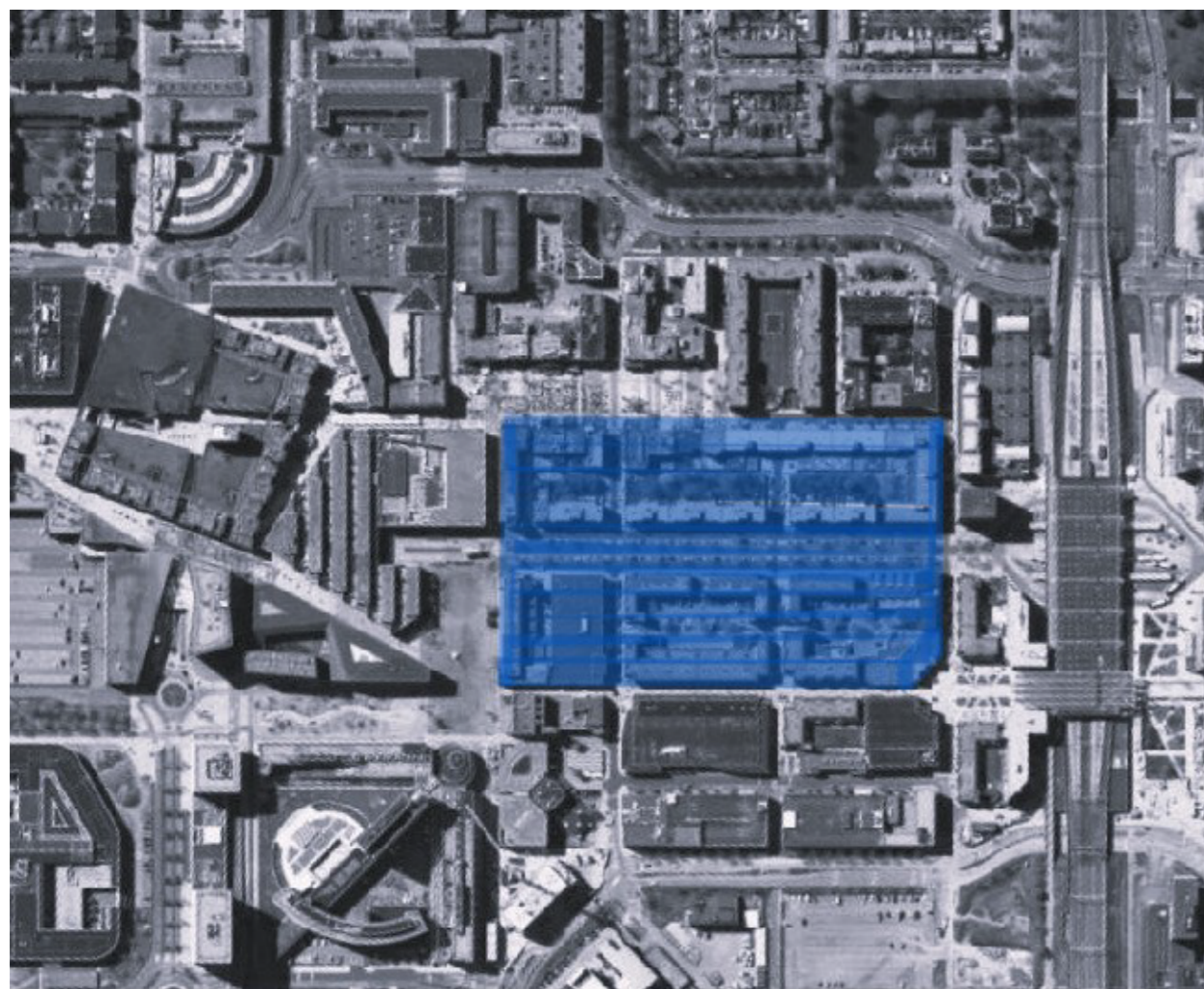
DENSIDAD DE MANUALES | BARRIO DE BARKIERBAAN, ALMERE, PAÍSES BAJOS

JUAN JOSÉ ARCHILLA CAMPOS Y LORENA SÁNCHEZ GÓMEZ

URBANISMO 1 | GRUPO A CURSO 24-25



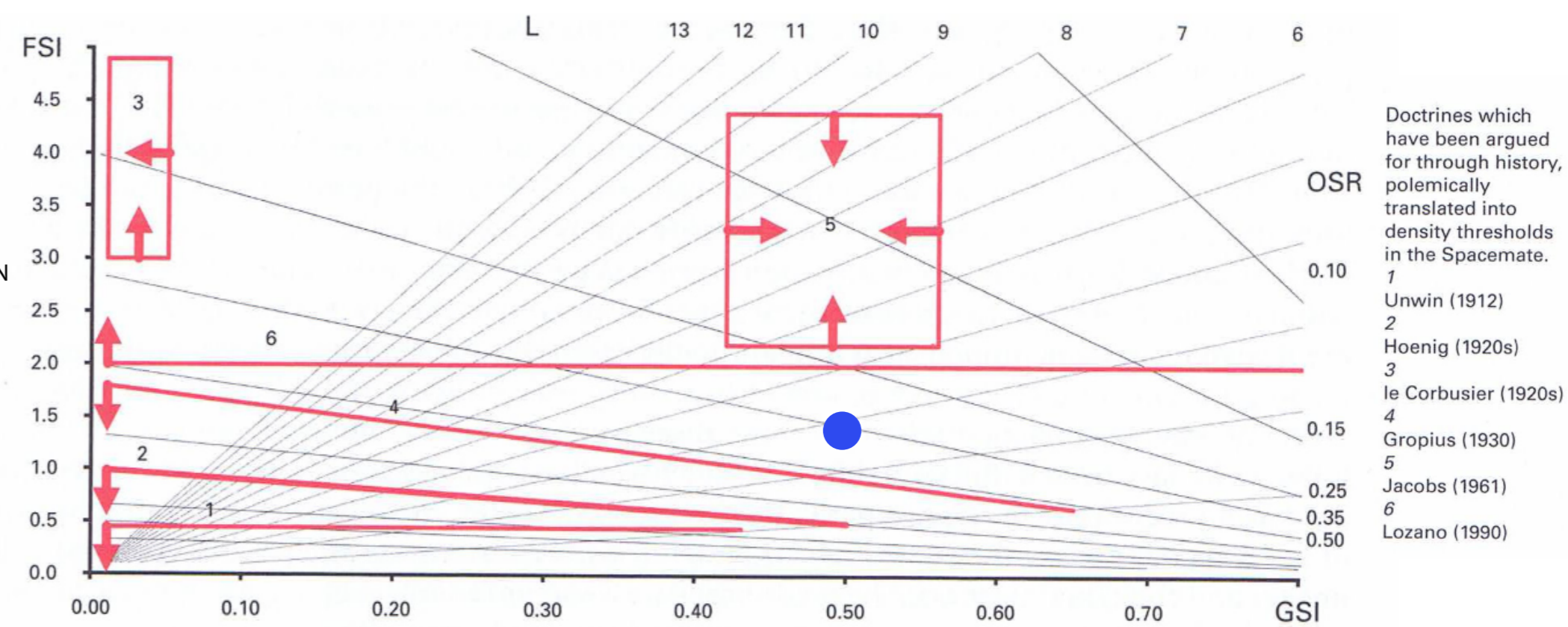
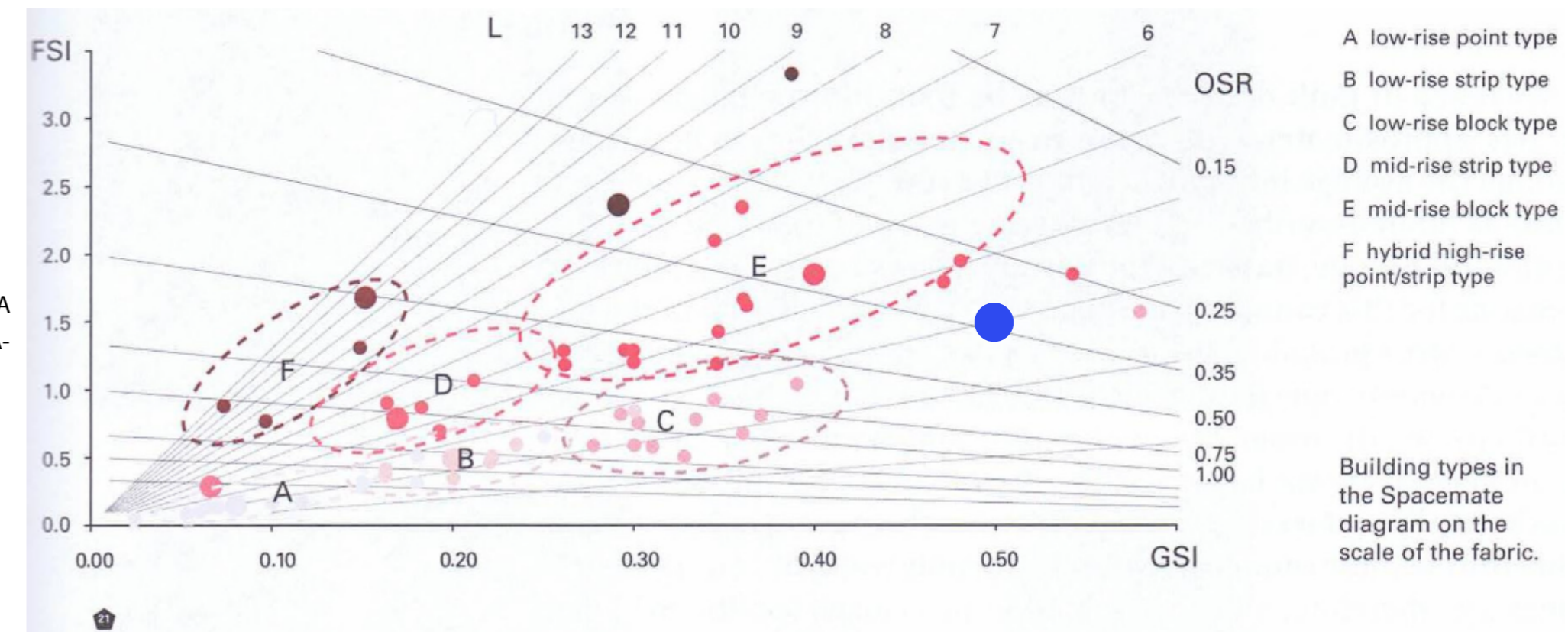
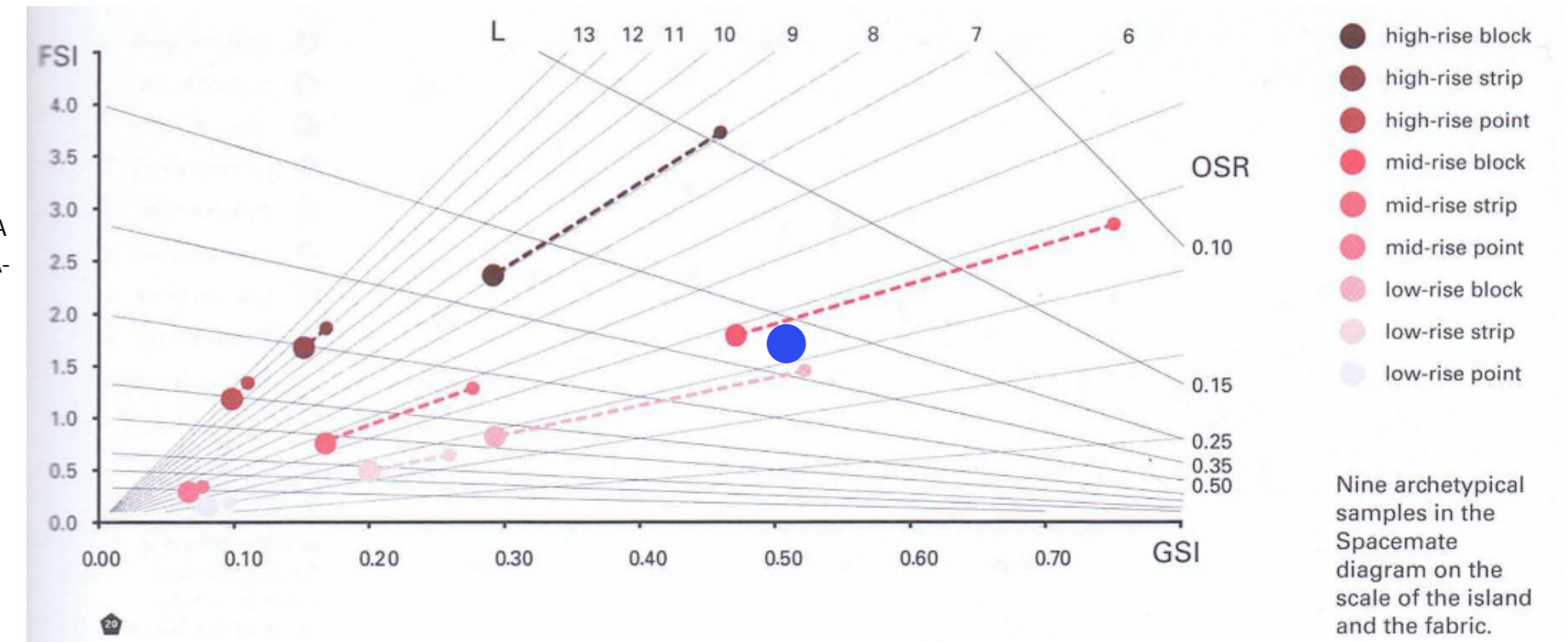
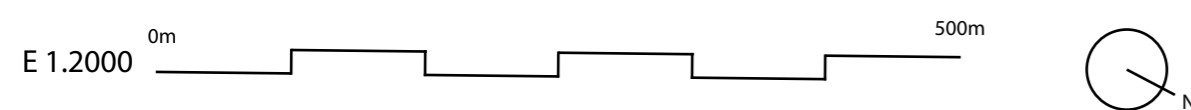
SE ACERCA A LA POSICIÓN 'MID-RISE-POINT': EDIFICIOS CON UNA ESCALA MÁS HUMANA QUE LOS SUPERIORES Y CON UNA OCUPACIÓN MEDIA-BAJA



SE ACERCA A LA POSICIÓN 'MID-RISE-BLOCK': EDIFICIOS CON UNA ESCALA MÁS HUMANA QUE LOS SUPERIORES Y CON UNA OCUPACIÓN MEDIA-BAJA

DATOS OBTENIDOS:

- SUPERFICIE DEL TEJIDO (A): 66.077 m²
- EDIFICABILIDAD (FSI): 1'50
- OCUPACIÓN (GSI): 0'50
- RELACIÓN PÚBLICO/PRIVADO (OSR): 0'33
- ALTURA MEDIA (L): 3
- DENSIDAD DE RED (N): 0'021 1/m
- AMPLITUD DE MALLA (W): 95'23 m
- CALIBRE DE MALLA (b): 8'62 m
- TARA (T): 25%



EL TIPO DE DENSIDAD EN ESTA ZONA ENTRA EN LA CONCEPCIÓN DE GROPIUS CON UN V