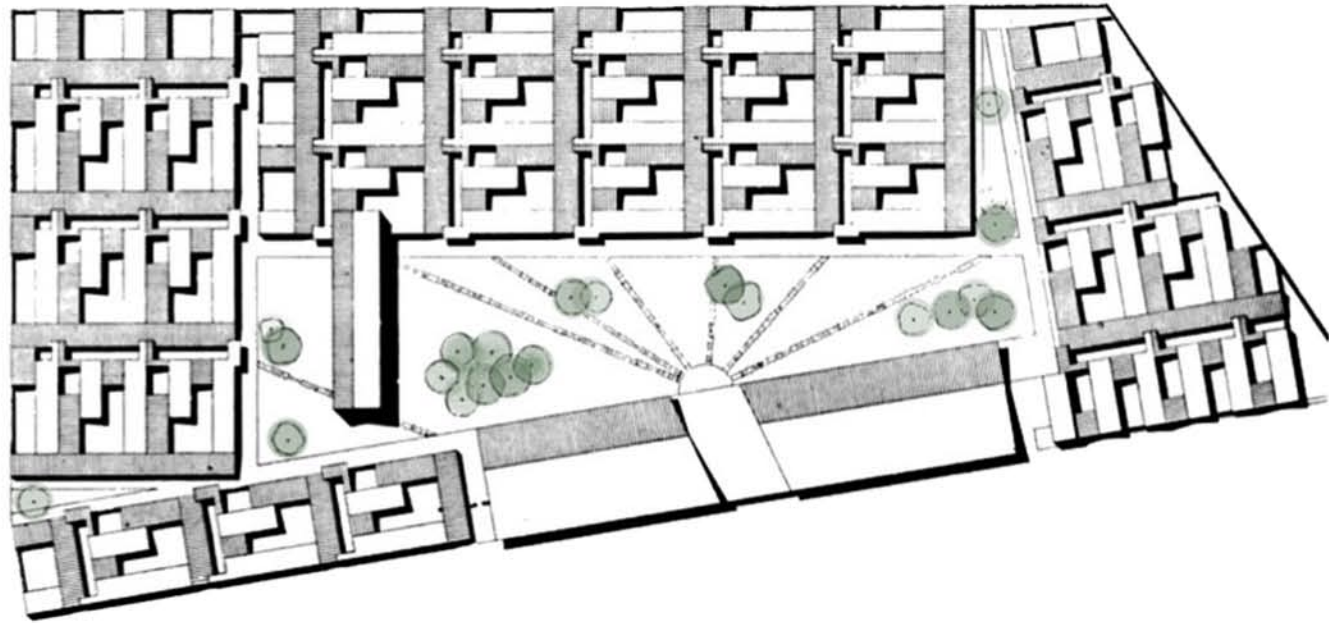
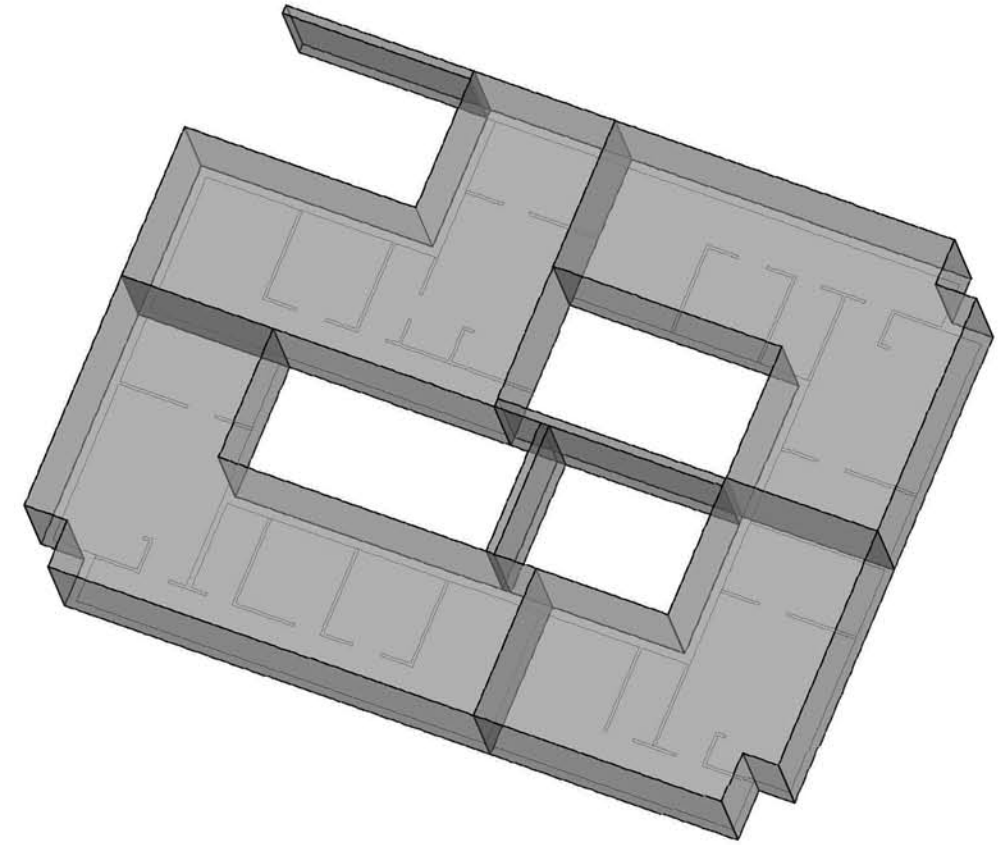


PRÁCTICA V



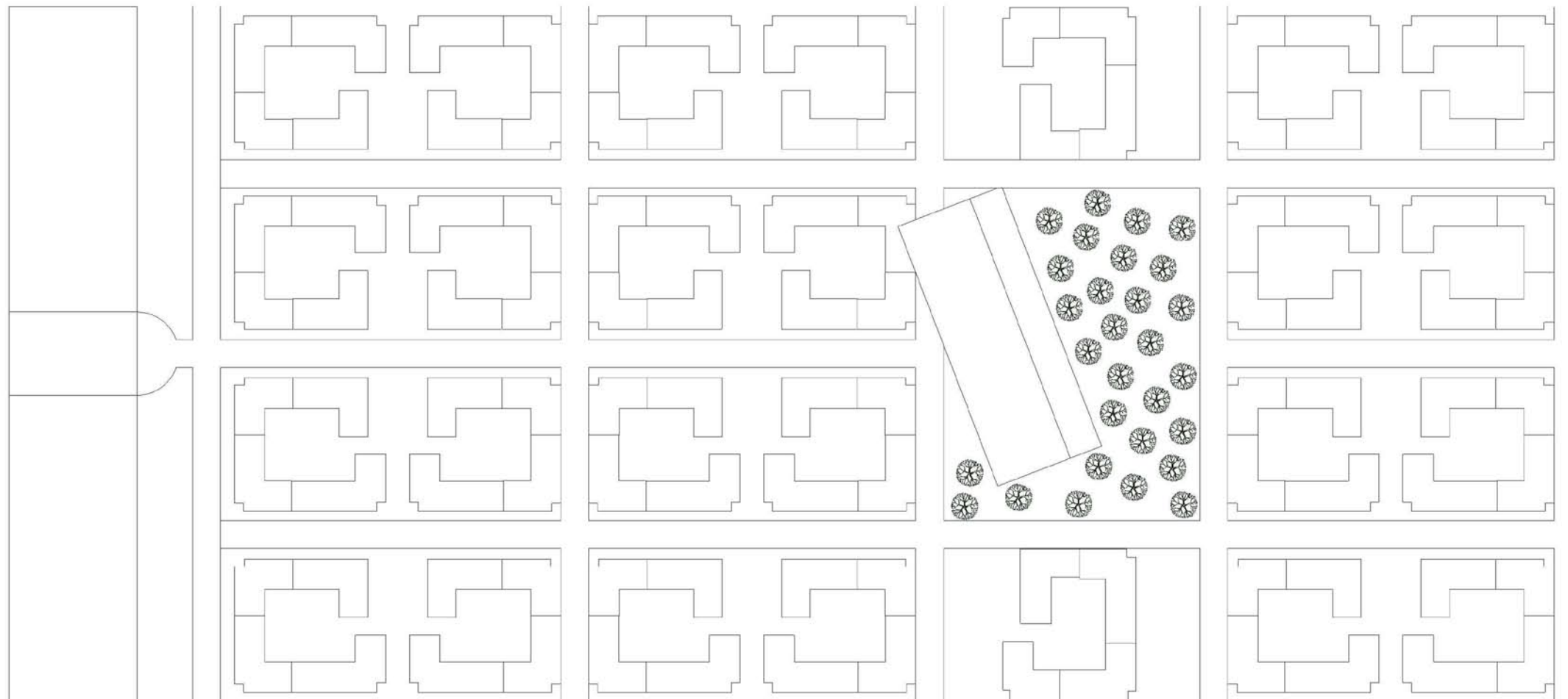
TIPOLOGÍA DE BARRIO EXISTENTE

Viviendas unifamiliares de una planta, agrupadas en una "cuadrícula" que completa la morfología del terreno. Un gran edificio de una sola planta que da un acceso más señorial al barrio con un espacio verde en el que encontramos caminos radiales y un edificio en altura que destaca sobre todo lo demás



TIPOLOGÍA DE MANZANA ACTUAL E 1:250

Viviendas unifamiliares de una sola planta con un patio.



E 1:1000

PROPUESTA NUEVO BARRIO

Se propone la creación de un nuevo barrio siguiendo la idea de unos ejes, que nuevamente parten del gran edificio en planta baja que preside la zona.

Los ejes dan lugar a una organización de una forma más cuadrículada, creando parcelas ocupadas por ocho casas que comparten zonas exteriores comunes, esta composición de viviendas se ha originado reorganizando la tipología existente para así dar un espacio central entre las 4 viviendas que conforman una unidad, incluimos la simetría para la conformación de las parcelas entre los ejes. Además incluimos el edificio situado en el centro del barrio, nuevamente incorporando su esquina a otra edificación sin dejar la esencia del barrio original perdida, incluyendo así una gran zona verde central.