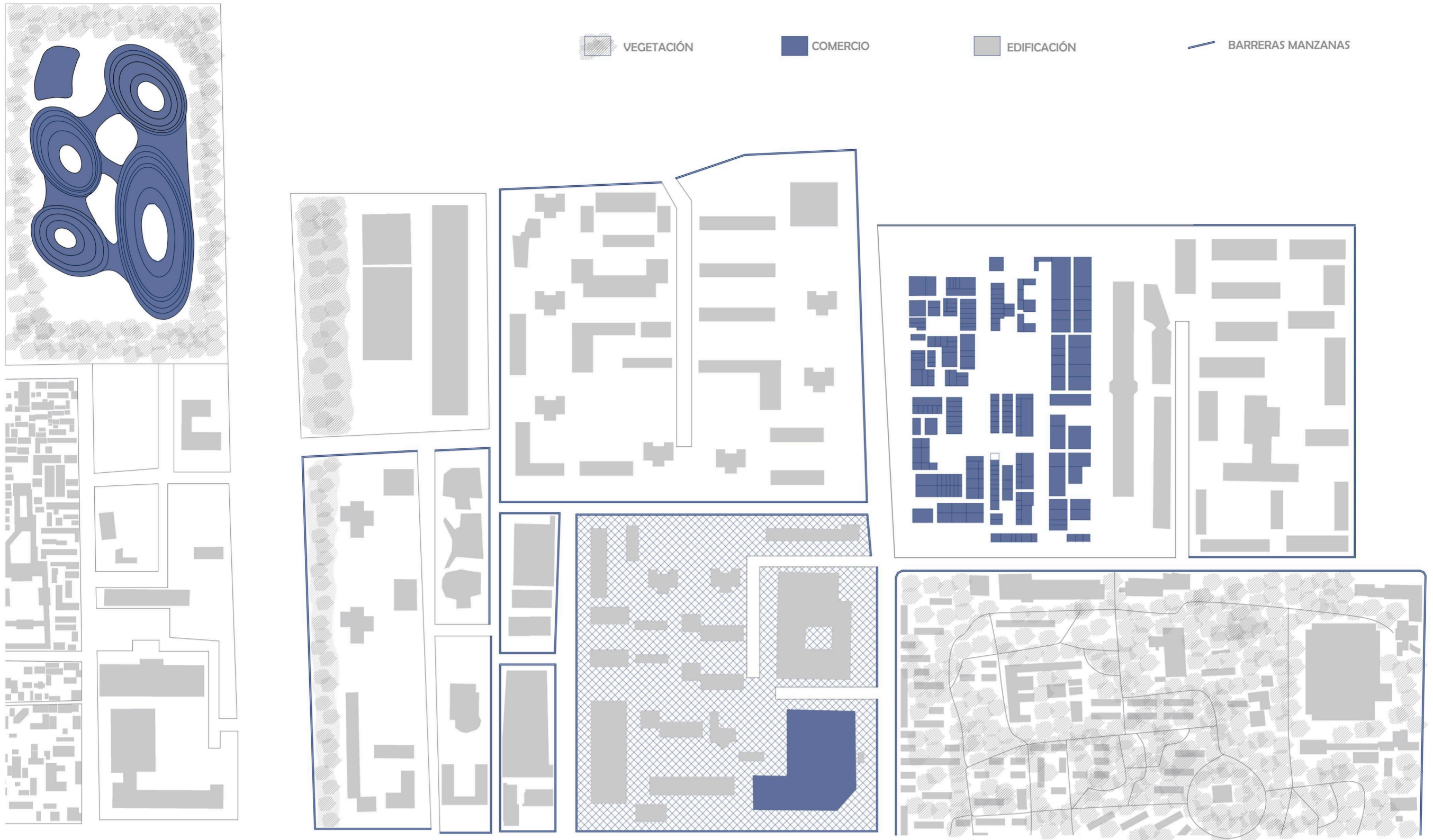
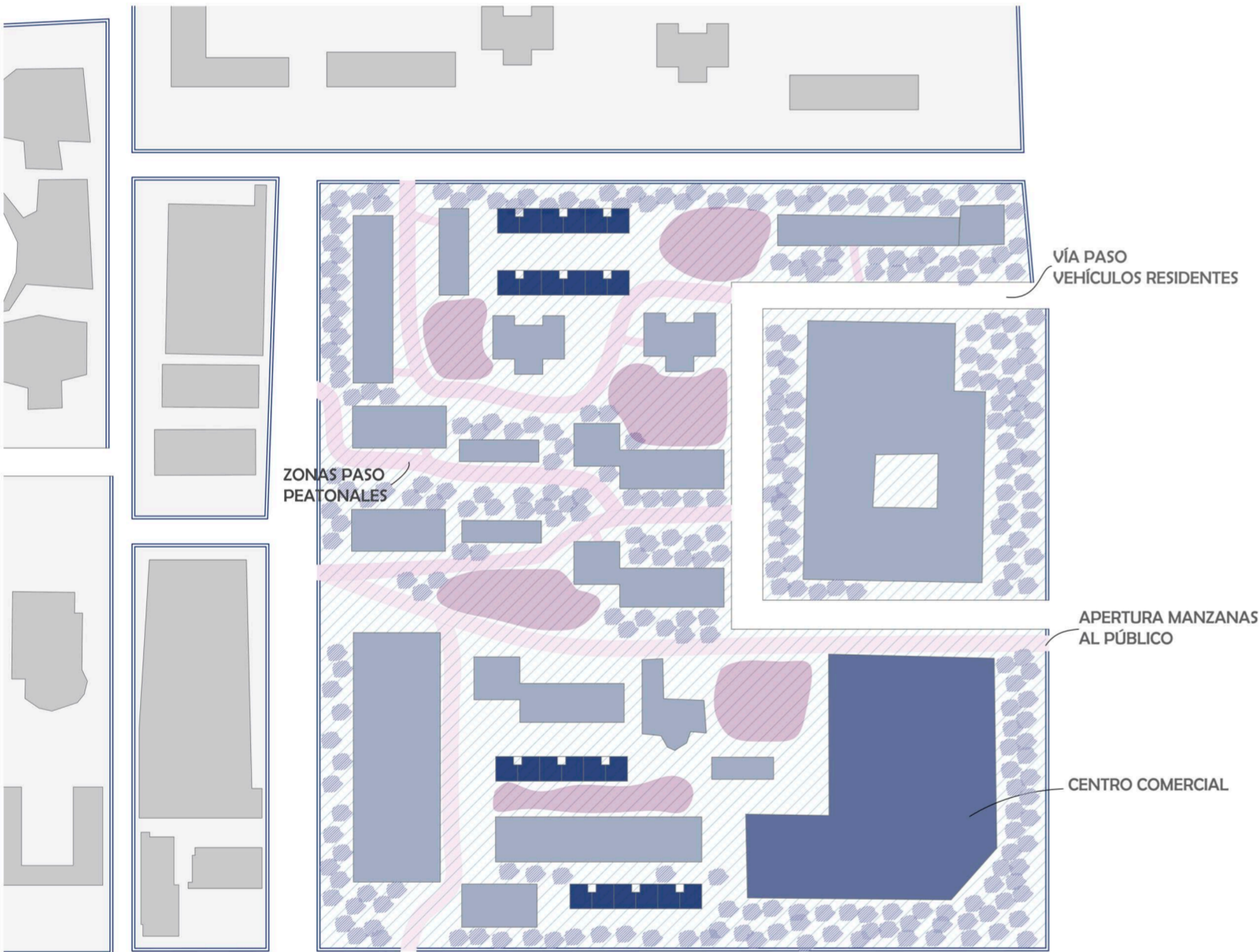


PEKÍN-LA CIUDAD EN EXPANSIÓN



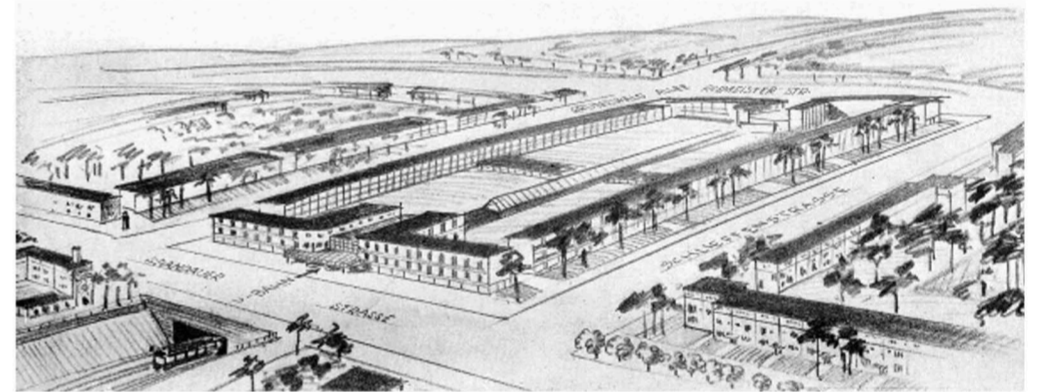
PLANO SITUACIÓN INTERVENCIÓN E 1/2500

VEGETACIÓN EDIFICIOS RESIDENCIALES ZONAS COMUNES PÚBLICAS EDIFICIOS DE NUEVA PLANTA



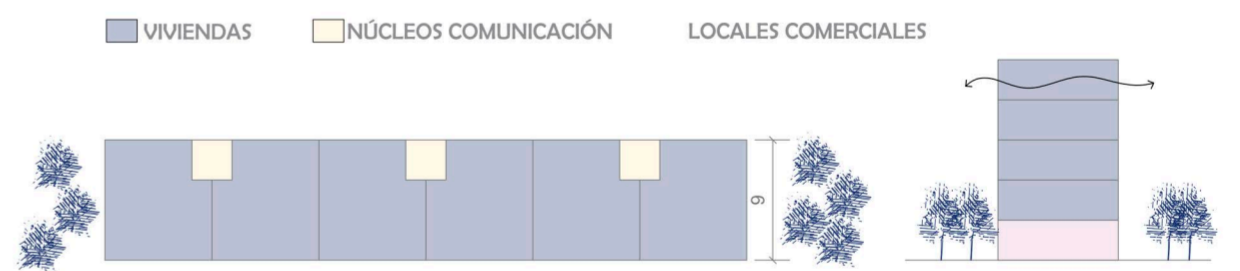
INTERVENCIÓN E 1/1500

ONKEL TOMS HUTTE



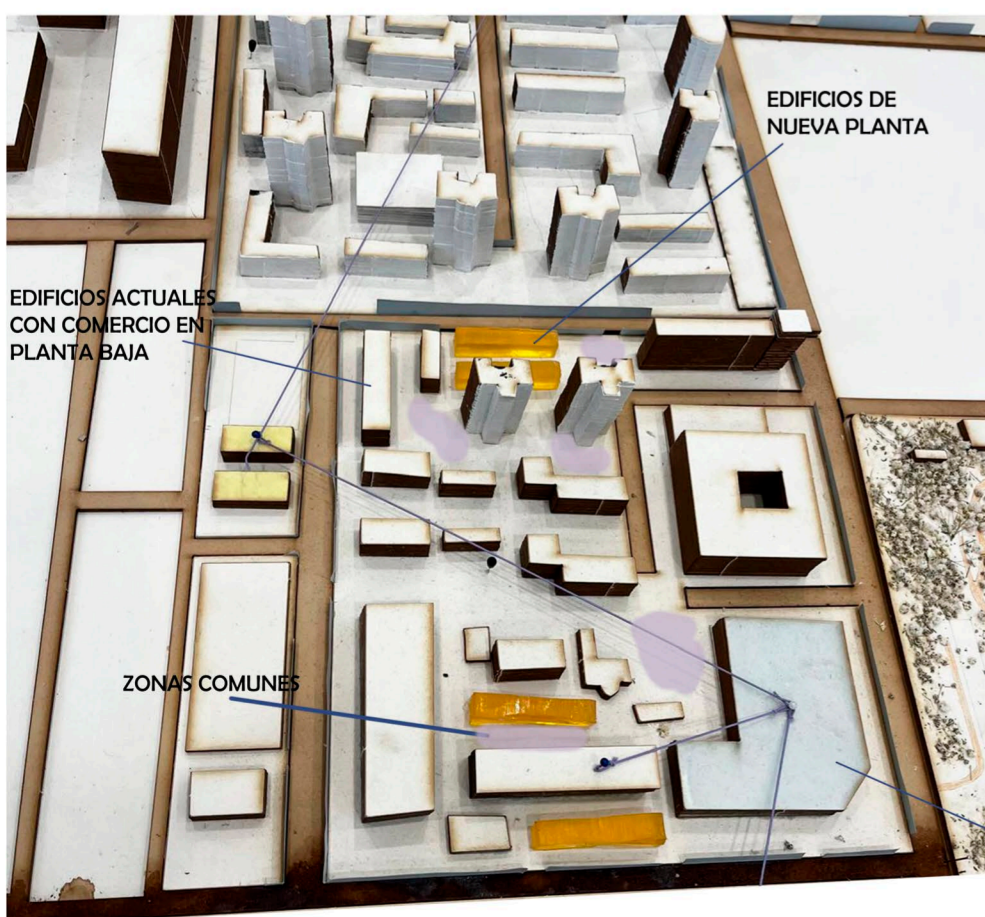
Proyecto urbanístico diseñado por Bruno Taut, Hugo Häring, Otto Rudolf Salvisberg.

- Propósitos principales:
- Crear viviendas sociales con alta calidad de vida.
 - Funcionalidad, economía, y contacto con la naturaleza.
- Composición del proyecto:
- Viviendas en bloques multifamiliares y casas en hilera.
 - Espacios verdes integrados.
- Intenciones sociales:
- Proveer "luz, aire y sol".
 - Fomentar comunidad y conexión con el entorno natural.
- Legado del proyecto:
- Declarado Monumento Nacional en 1995.
 - Referencia del modernismo y la vivienda social de la República de Weimar.



PLANTA TIPOLOGÍA E 1/400

MAQUETA INTERVENCIÓN E 1/1000



MI ESTRATEGIA

La intención en la zona de mi intervención es crear espacios públicos, reodeados de zonas verdes y con accesos del público. El edificio comercial pasa a albergar también usos residenciales ya que el comercio se repartiera en todos los edificios en los locales de las plantas bajas. A su vez la manzana que actualmente está cerrada al público se abre en puntos clave para promover la movilidad peatonal y mejorar la conexión entre las diferentes zonas de la ciudad, además se permitirá el paso de los ciclistas. Esta zona está bastante ocupada ya por lo que añadiremos solo un par de bloques residenciales inspirados en el modelo usado para el Plan Onkel Toms Hutte, edificios que proporcionan buena calidad de vida, orientados hacia el sur y con ventilación cruzada.



SECCIÓN ESQUEMÁTICA PROPUESTA