

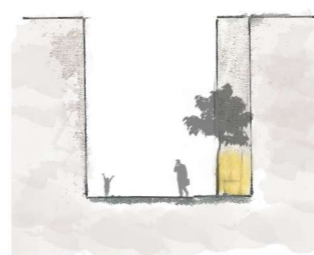
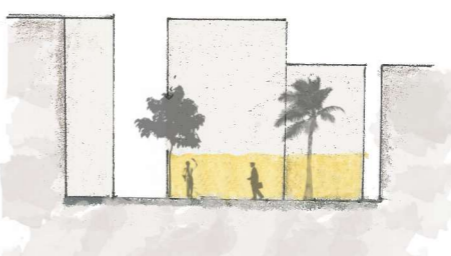
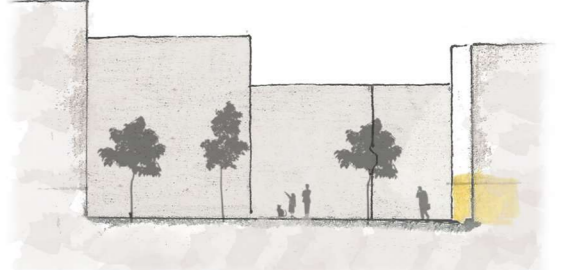
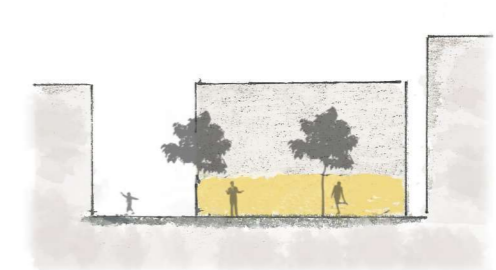
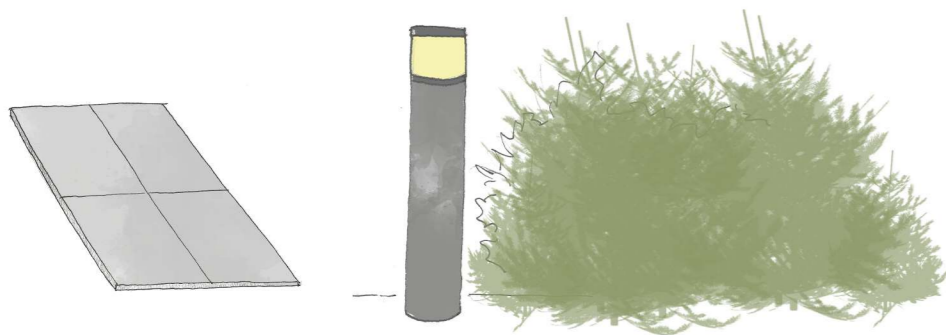
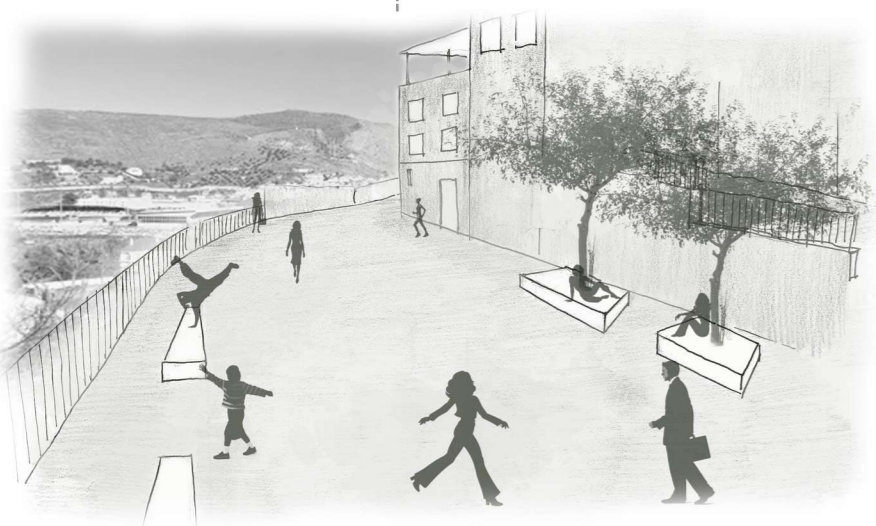
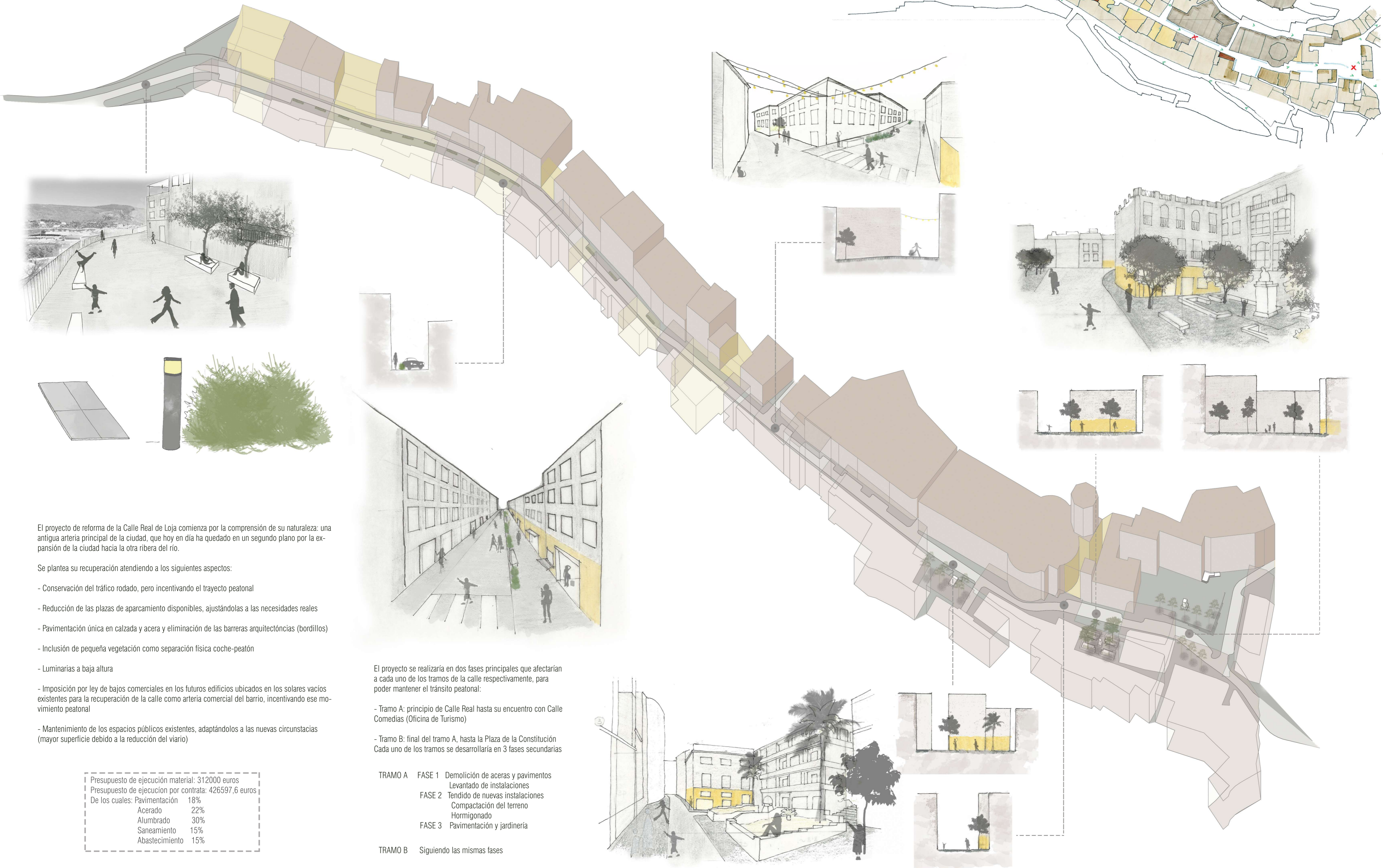
REFORMA DE LA CALLE REAL DE LOJA

Isabel Olmedo López-Frías
Álvaro Martínez Cantero

Urbanismo 1
ETSA Granada

ESTADO ACTUAL

- Servicios públicos
- Edificación
- Edificación en ruina
- Solar vacío
- Aparcamiento público
- Sentido del tráfico
- Paradas de autobús urbano



El proyecto de reforma de la Calle Real de Loja comienza por la comprensión de su naturaleza: una antigua arteria principal de la ciudad, que hoy en día ha quedado en un segundo plano por la expansión de la ciudad hacia la otra ribera del río.

Se plantea su recuperación atendiendo a los siguientes aspectos:

- Conservación del tráfico rodado, pero incentivando el trayecto peatonal
- Reducción de las plazas de aparcamiento disponibles, ajustándolas a las necesidades reales
- Pavimentación única en calzada y acera y eliminación de las barreras arquitectónicas (bordillos)
- Inclusión de pequeña vegetación como separación física coche-peatón
- Luminarias a baja altura
- Imposición por ley de bajos comerciales en los futuros edificios ubicados en los solares vacíos existentes para la recuperación de la calle como arteria comercial del barrio, incentivando ese movimiento peatonal
- Mantenimiento de los espacios públicos existentes, adaptándolos a las nuevas circunstancias (mayor superficie debido a la reducción del viario)

Presupuesto de ejecución material:	312000 euros
Presupuesto de ejecución por contrata:	426597,6 euros
De los cuales:	
Pavimentación	18%
Acerado	22%
Alumbrado	30%
Saneamiento	15%
Abastecimiento	15%

El proyecto se realizaría en dos fases principales que afectarían a cada uno de los tramos de la calle respectivamente, para poder mantener el tránsito peatonal:

- Tramo A: principio de Calle Real hasta su encuentro con Calle Comedias (Oficina de Turismo)
 - Tramo B: final del tramo A, hasta la Plaza de la Constitución
- Cada uno de los tramos se desarrollaría en 3 fases secundarias

TRAMO A	FASE 1	Demolición de aceras y pavimentos Levantado de instalaciones
	FASE 2	Tendido de nuevas instalaciones Compactación del terreno Hormigonado
	FASE 3	Pavimentación y jardinería
TRAMO B	Siguiendo las mismas fases	