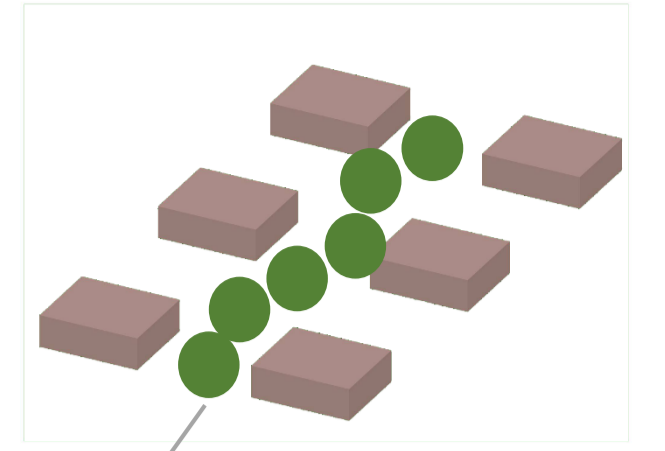


PROPUESTA – VIENA ENCUENTRO

ENCUENTRO

Crear tres tipologías de vivienda que respondan a las diferentes densidades poblacionales de la ciudad de Viena

- 1- Crear puntos de encuentro que mejore las relaciones sociales de los ciudadanos.
- 2- Relacionar de forma peatonal varios puntos de la ciudad
- 3- Generar una continuidad en las áreas verdes
- 4- Crear bloques con diversidad de usos que estén vinculados con las conexiones verdes y los solares que se pretenden densificar



Tipología de vivienda en la zona norte de intervención y vinculación con el eje verde

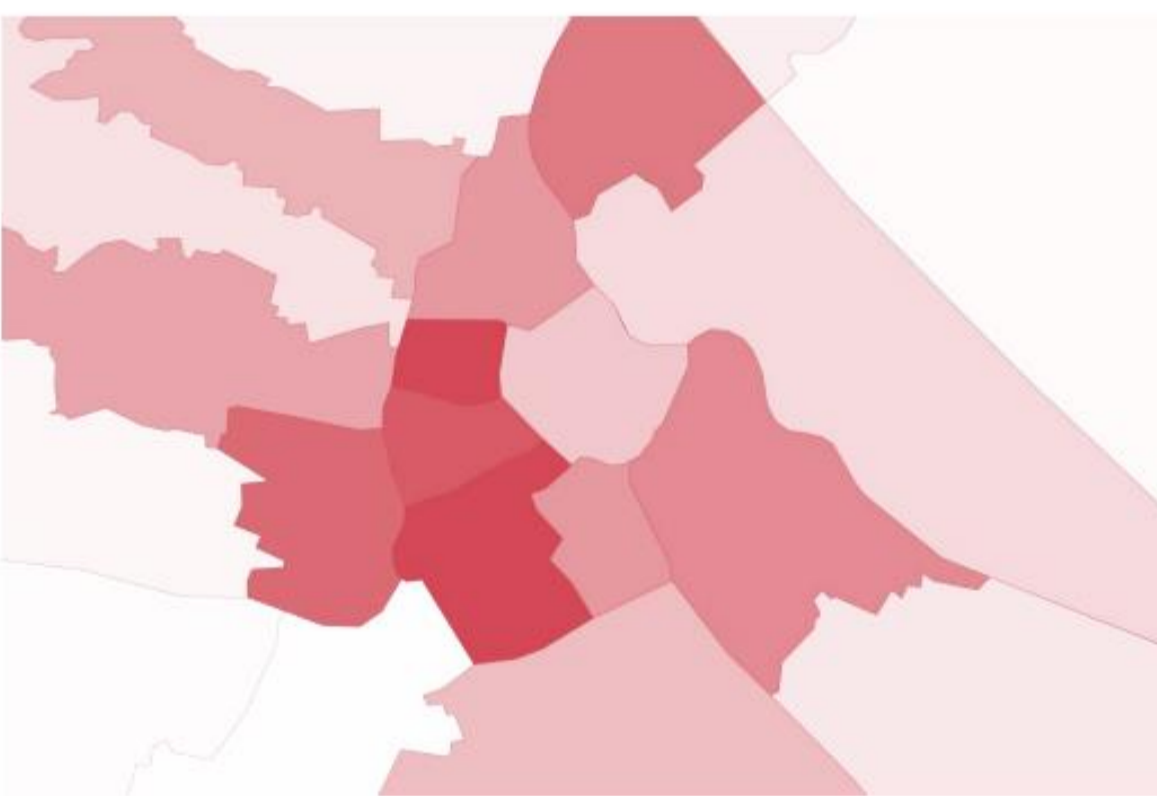


Las Estaciones de tren y metro gozan de un punto estratégico que las convierte en lugares propicios para la creación de puntos de encuentro social del cual nazcan una serie de conexiones que vinculen las principales áreas verdes de la ciudad y predios con la posibilidad de ser densificados.



Conexiones elevadas por donde pueda transitar el peatón y que no obstruya el flujo vehicular y otro tipo de transporte por la parte inferior

Análisis Viena



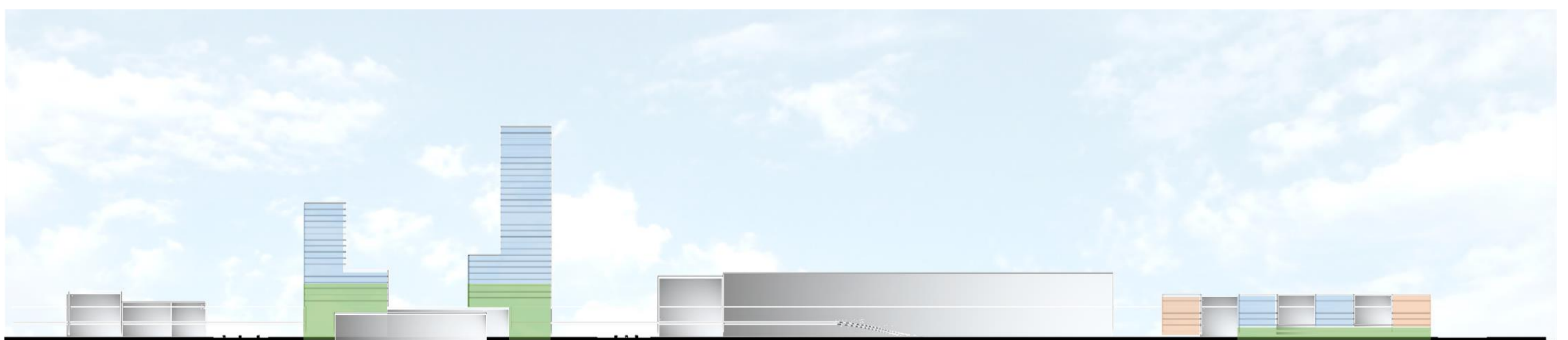
Densidades



Vías de comunicación



Solares



3- Crear un área verde de carácter público sobre la cubierta de la estación y en torno a éstas una serie de bloques verticales que aprovechen las áreas libres cercanas a las estaciones y permitan llevar a cabo una diversidad de usos predominantemente habitacional.

