

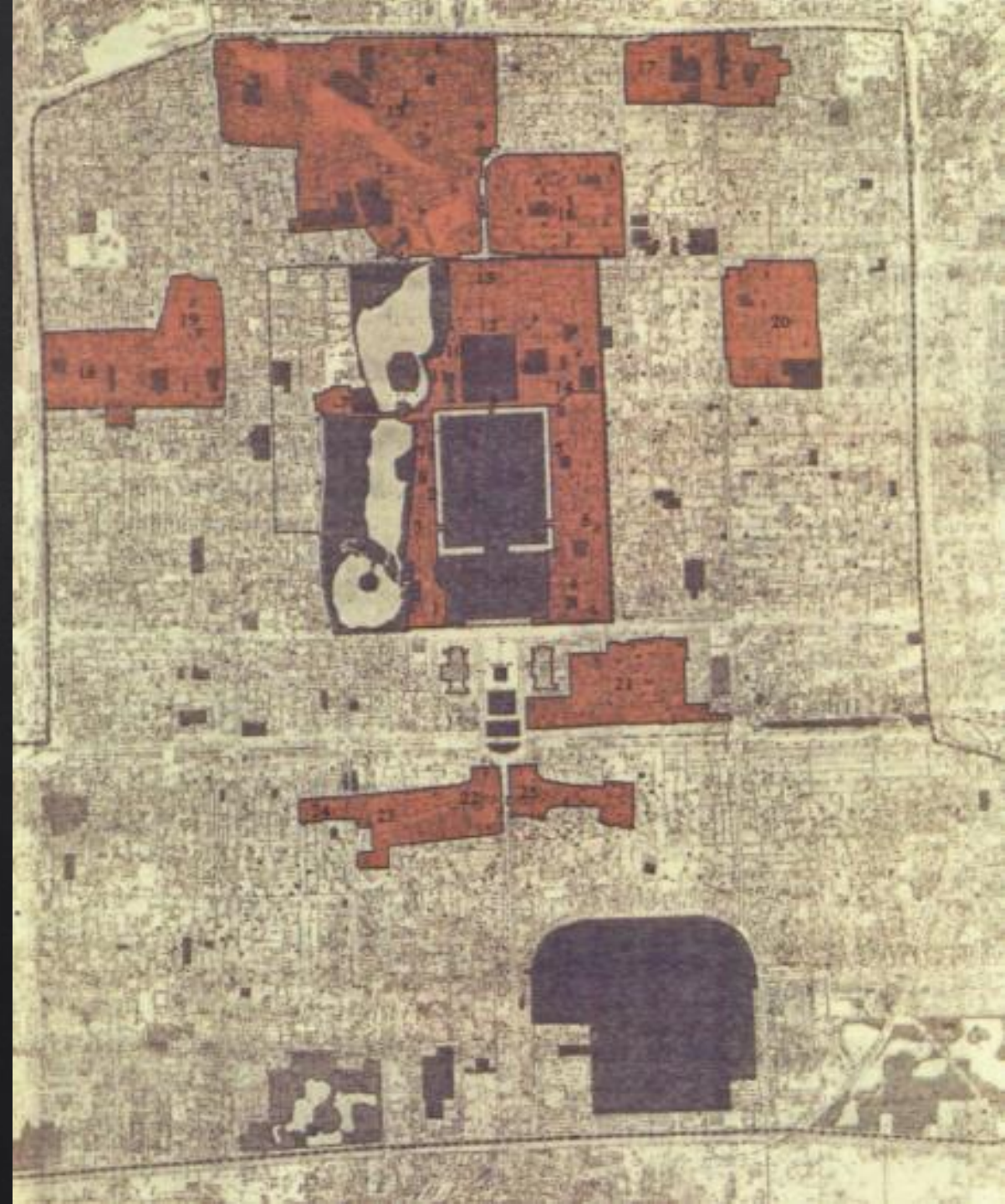


# ÍNDICE

1. Introducción
2. Época Imperial
3. Siglo XX
4. Siglo XXI
5. Pekín 2035
6. Conclusiones
7. Bibliografía

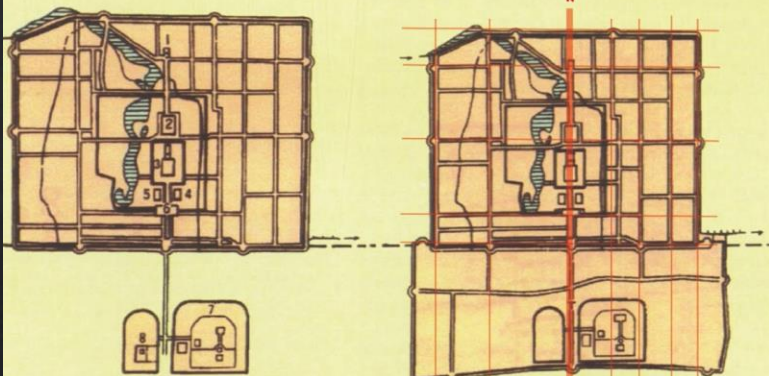
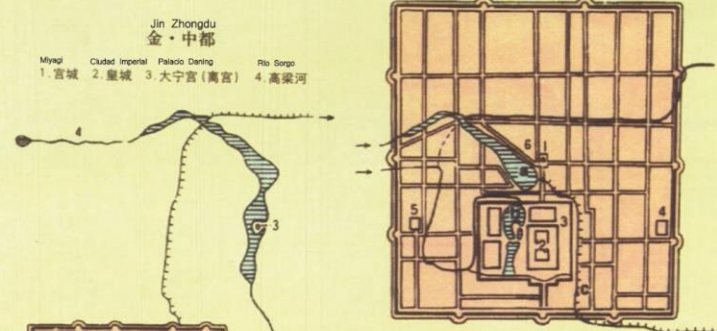


# 1. INTRODUCCIÓN



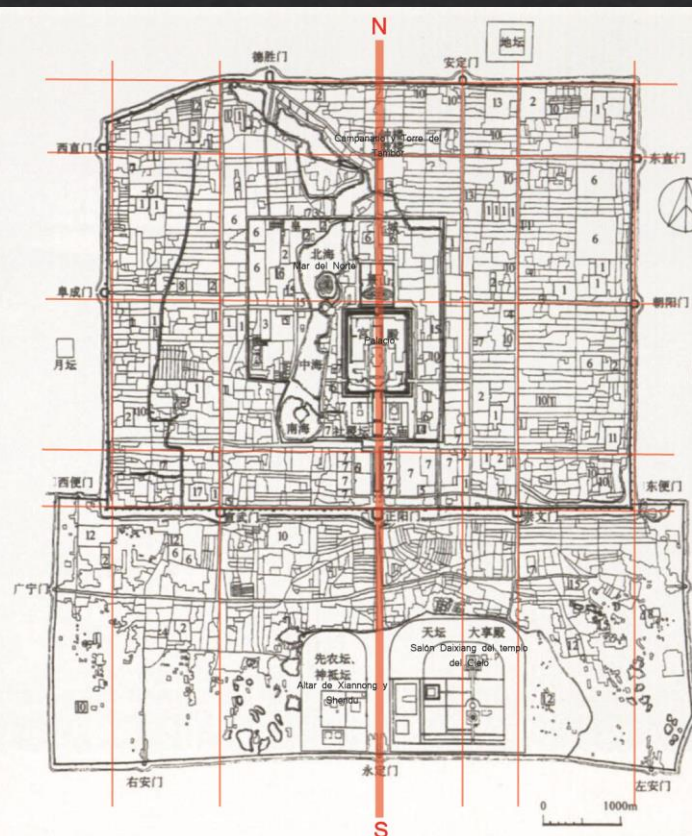


# 2.ÉPOCA IMPERIAL



Plano dinastía Ming (1368-1644)

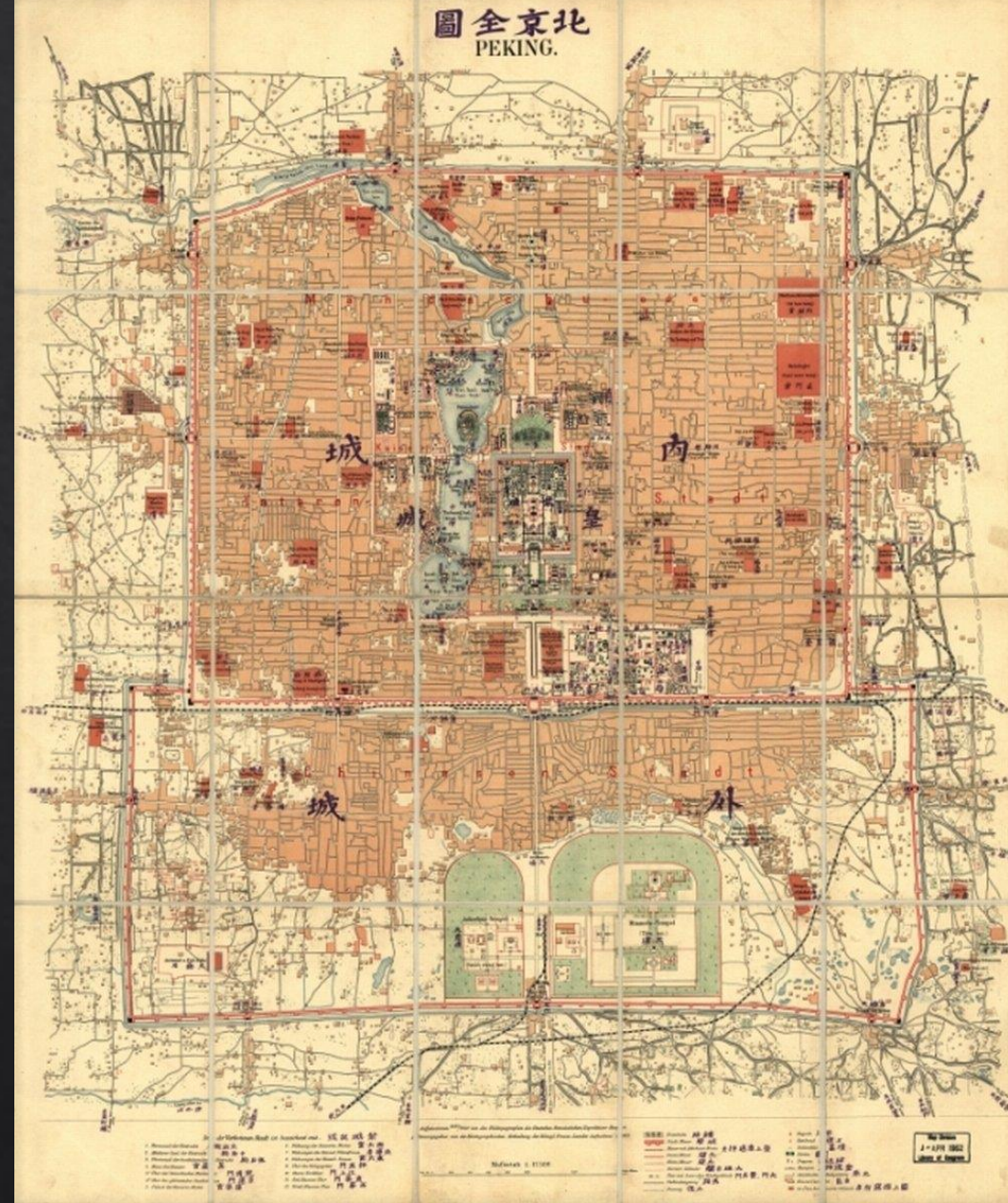
Plano dinastía Qing (1644-1912)



- 1. Palacio del Principe 2. Templo budista 3. Templo taoista 4. Mezquita e Nijue 5. Iglesia Católica 6. Almacén
- 7. Nuevo trabajo 8. Templos de los antiguos emperadores 9. Aozhou Tangzi 10. Oficinas y talleres de artesanía 11. Gongyuan 12. Cuartel de los Ocho Estándares
- 13. Escuela del templo 14. Huang Shichen 15. Matu 16. Corral de Ganado 17. Casa de domesticación de elefantes 18. Yi Di Yang Tang



# 3. SIGLO XX



*Plano de principios de siglo*

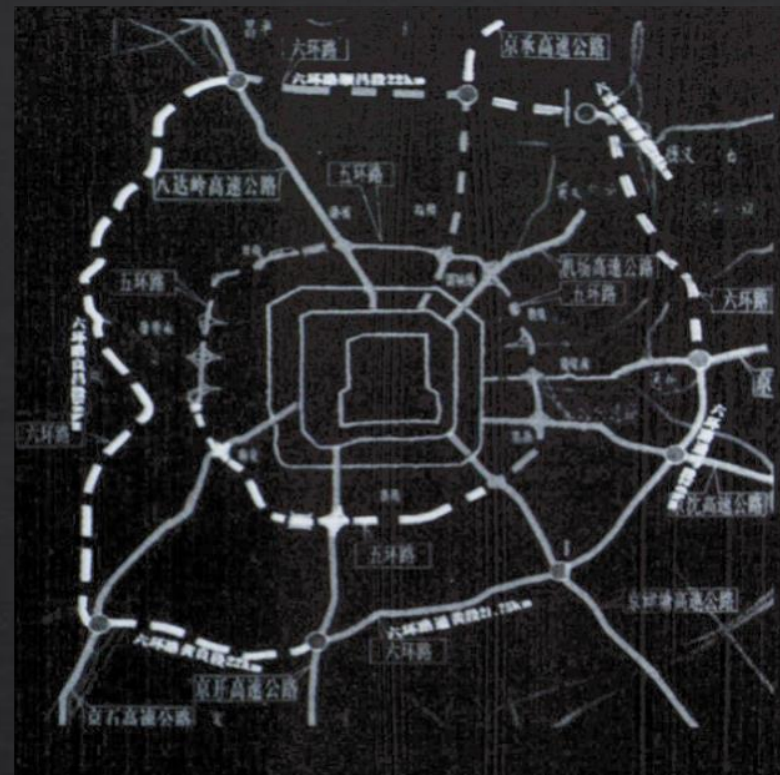


# 3. SIGLO XX



*Planos de mediados de siglo, 1950*

# 3. SIGLO XX



*Planos esquemático de la ampliación de Pekín*

*Plano de ampliación de Pekín 1994*





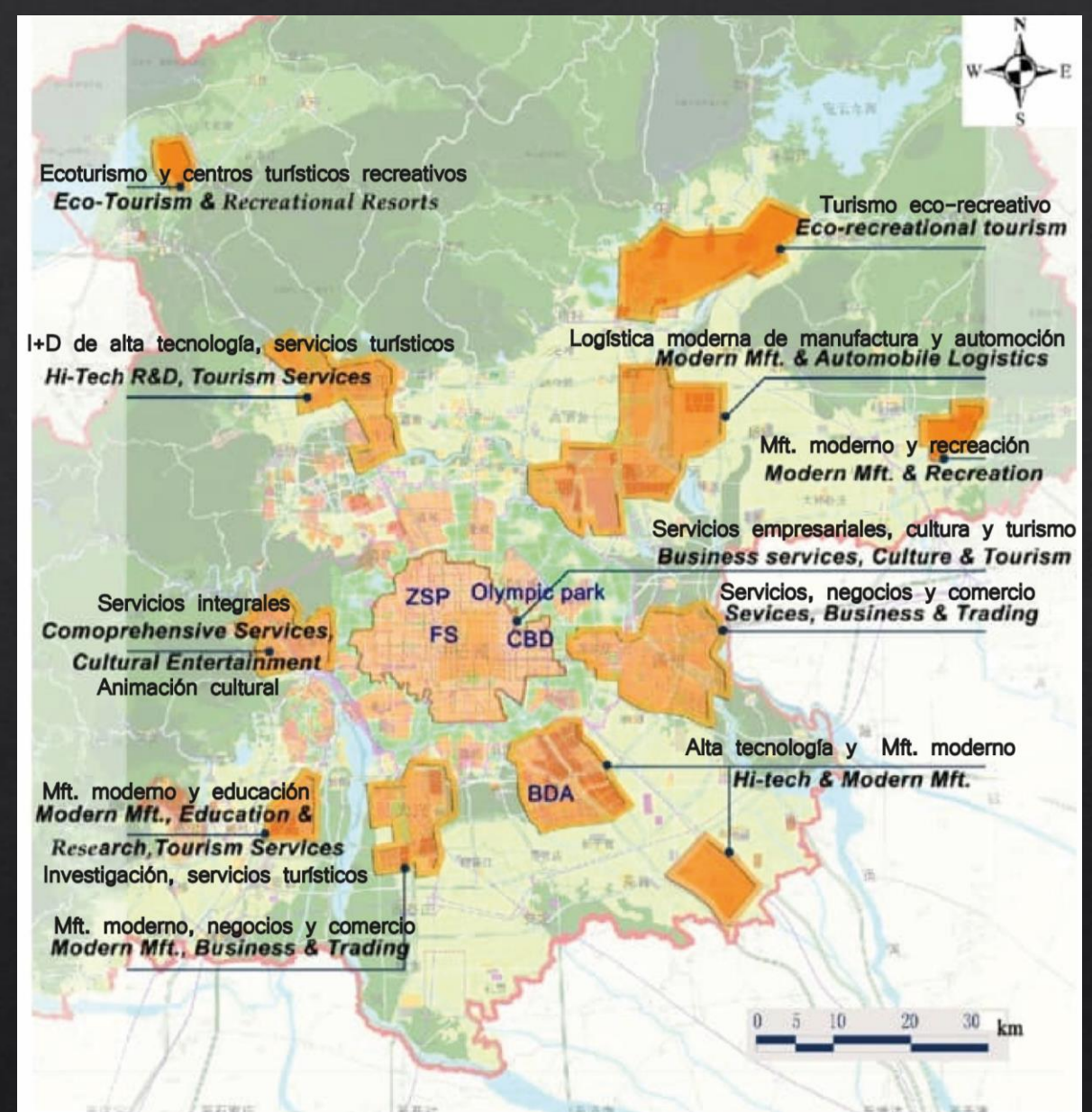
# 4.SIGLO XXI



*Plano de la actualidad*



# 4. SIGLO XXI

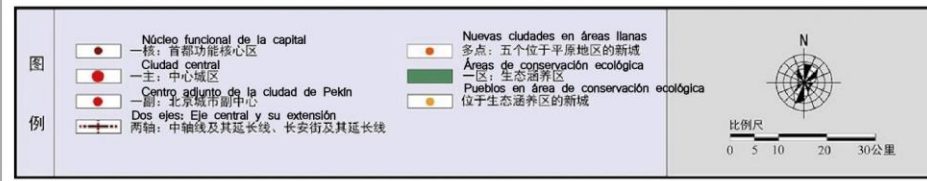
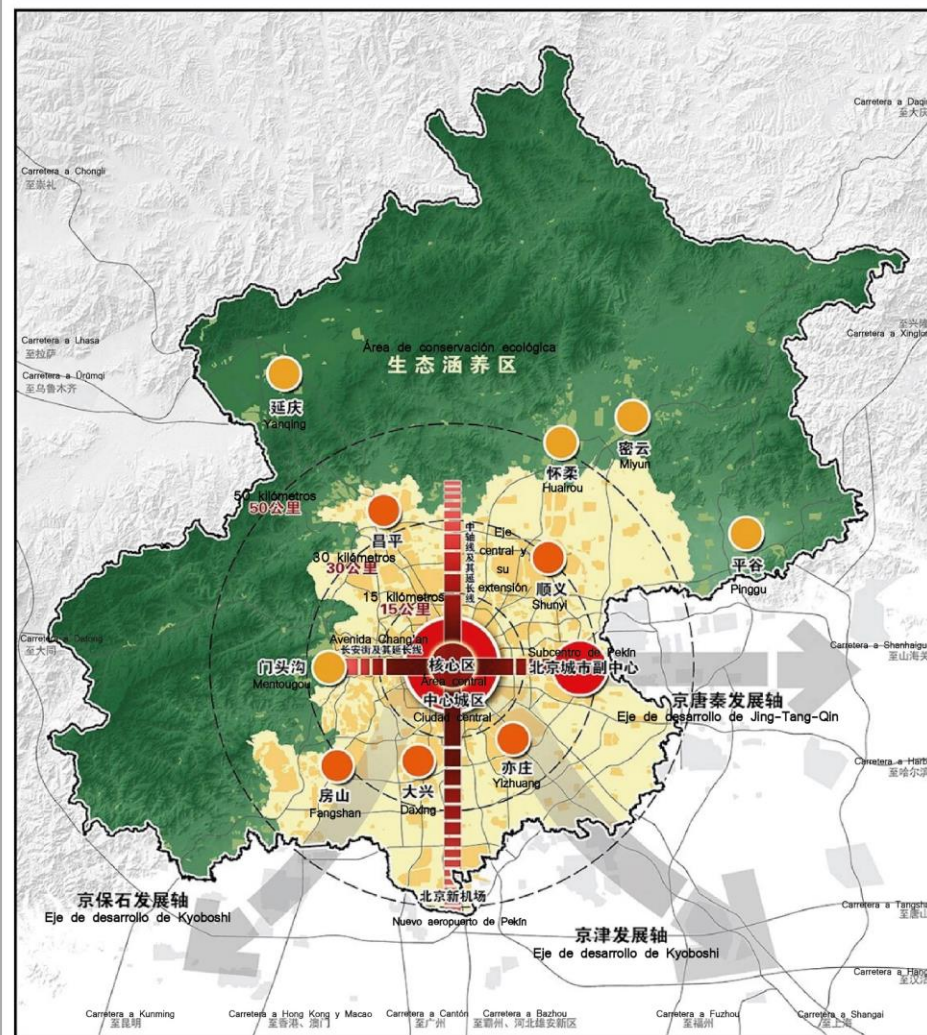


*Plan maestro de Pekín 2004-2020*

# 5. PEKÍN 2035

## PLAN MAESTRO URBANO DE PEKÍN 2020-2035

Mapa de planificación de la estructura espacial urbana

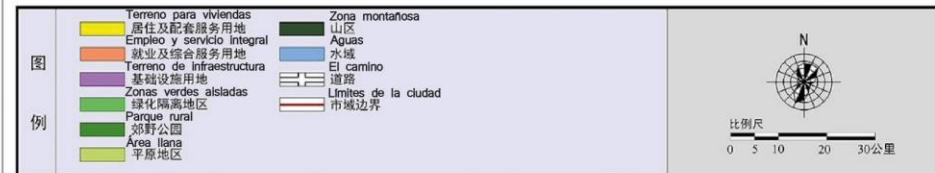
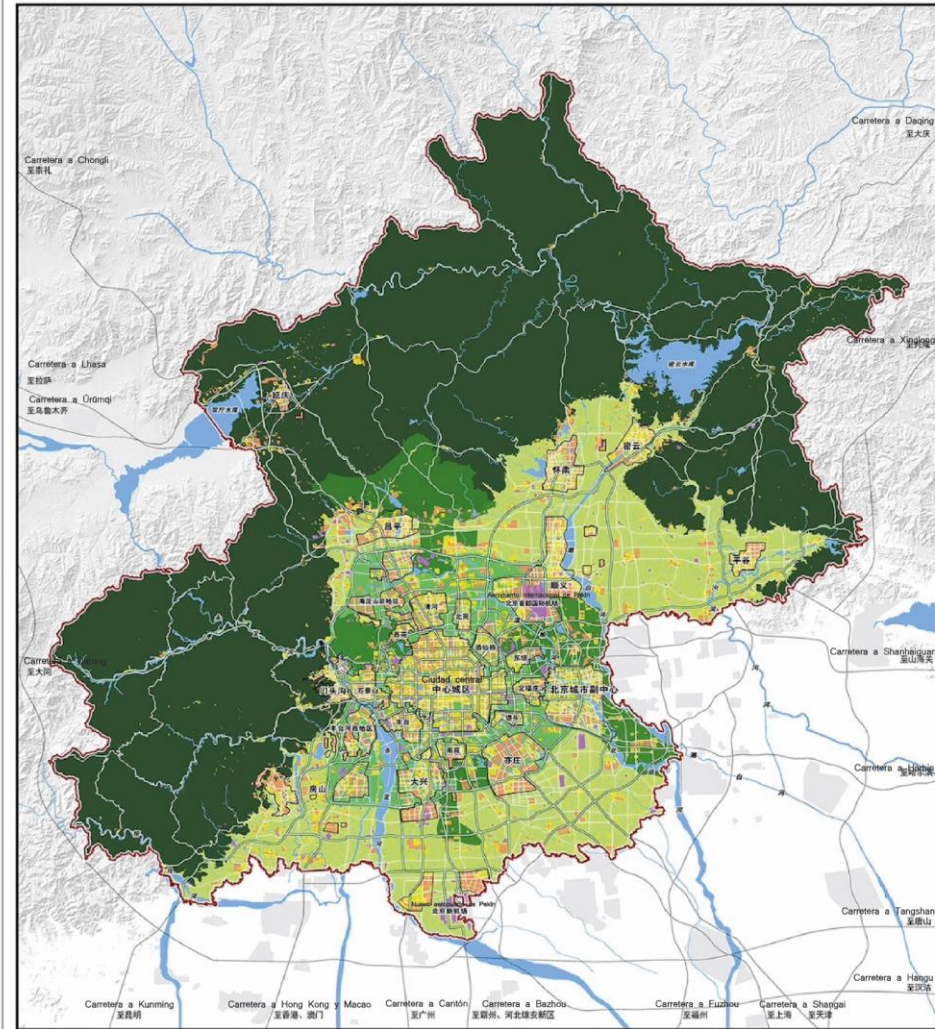




# 5. PEKÍN 2035

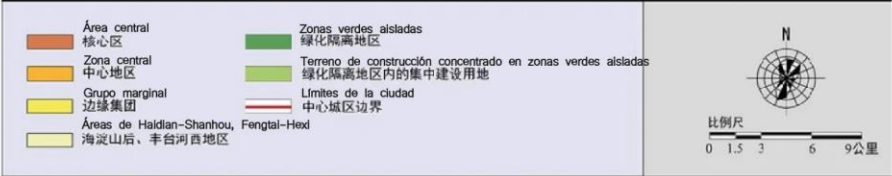
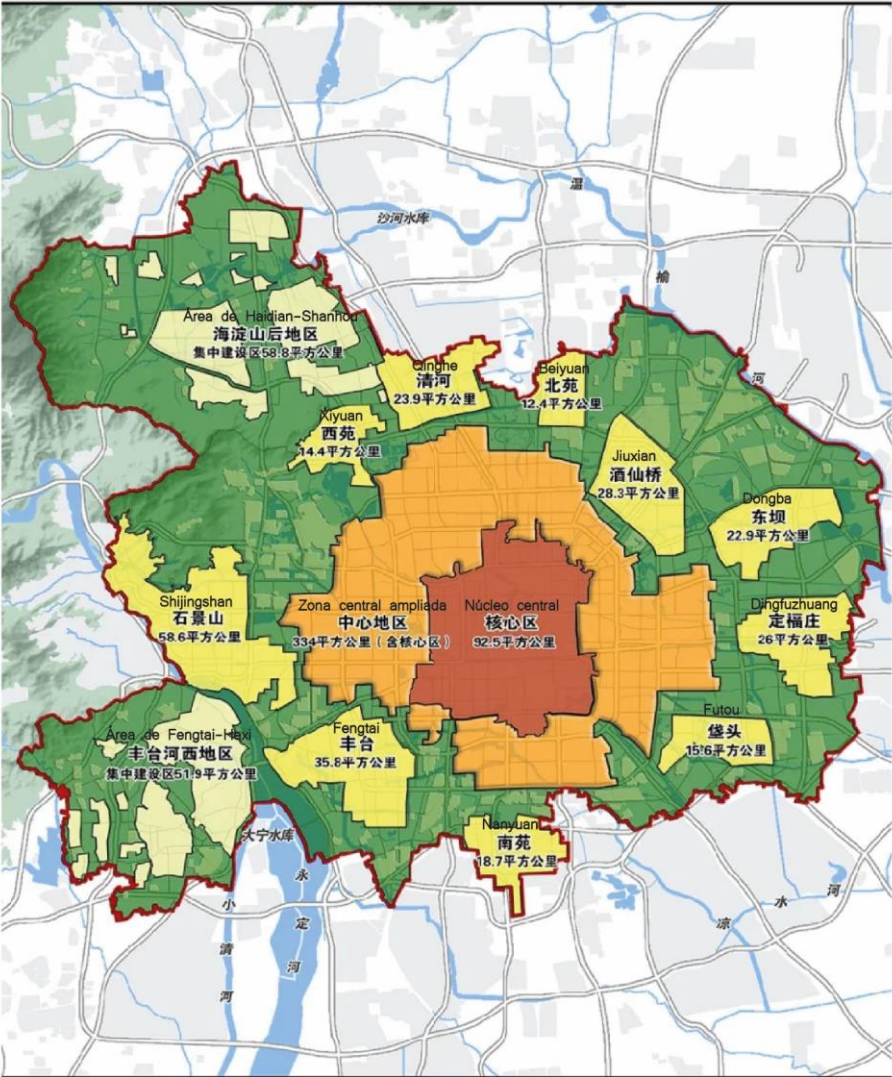
## PLAN MAESTRO URBANO DE PEKÍN 2020-2035

Mapa de planificación funcional del suelo urbano



# PLAN MAESTRO URBANO DE PEKÍN 2020-2035

Mapa de planificación de la estructura espacial de la ciudad central



# 5. PEKÍN 2035



# 6. CONCLUSIONES





# 7. BIBLIOGRAFÍA

- Steinhardt, N. S. (1990). *Chinese Imperial City Planning*. Honolulu: University of Hawaii Press.
- Sit, V. F. S. (1995). *Beijing: The Nature and Planning of a Chinese Capital City*. Chichester: John Wiley & Sons.
- Dong, M. (2000). *Peking: Temples and City Life, 1400–1900*. Berkeley: University of California Press.
- Wang, Q., & Murata, T. (2019). "Urban Transformation and Socio-Spatial Fragmentation in Beijing." *Cities*, 91, 70-80.
- Lin, Z., & Zhu, J. (2011). "The Old and the New in the Spatial Structure of Beijing." *Cities*, 28(1), 47-55.
- El Hutong, el paisaje que no podemos perder. [Beijing, China]. Revista n°357 (COAM), tercer trimestre 2009