

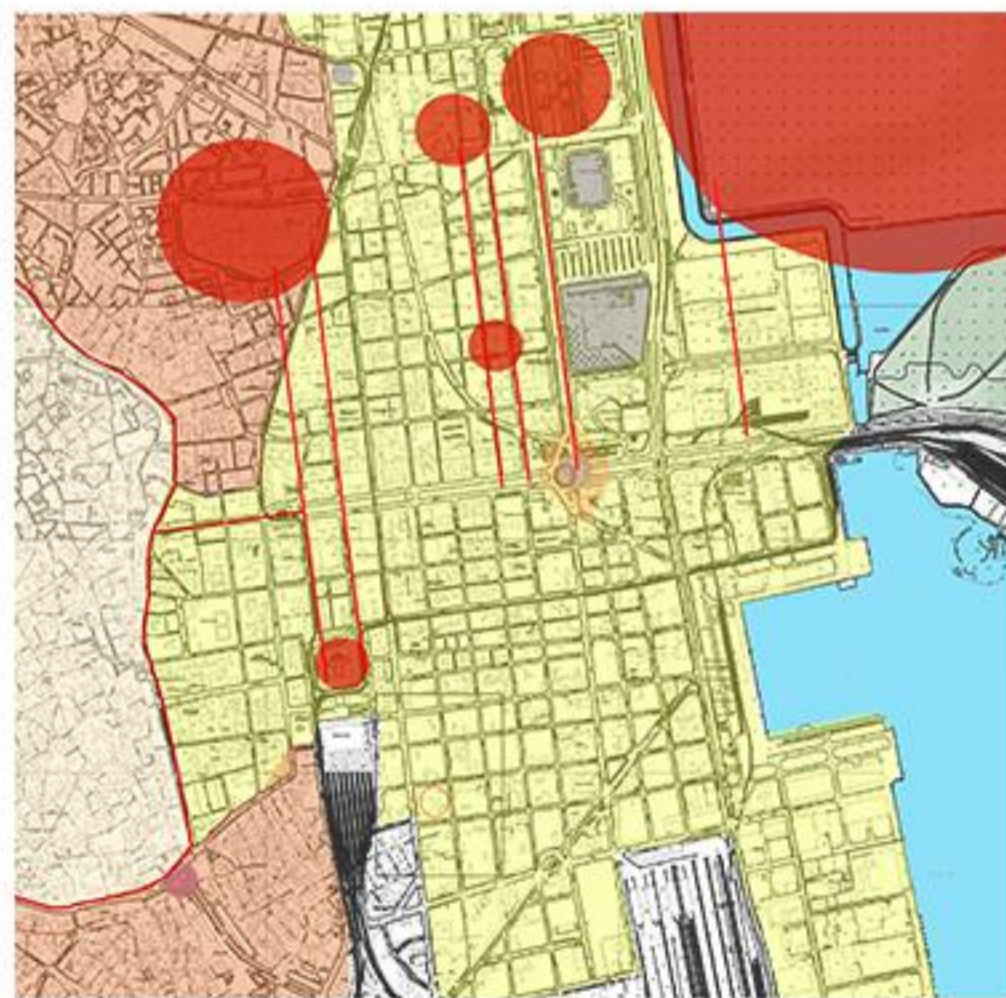
PROYECTO FINAL TÚNEZ 2 GRUPO A
PROPUESTA GRUPAL: ESTRATEGIA

ALEJANDRA GIL MORALES
MAURICIO HERNÁNDEZ MEDELÍN
FRANCESCA CRIMELLA

La ciudad africana de Túnez es parte de las ciudades que tienen una cantidad de habitantes que rebasa la cantidad ideal para poder ser amigable con el planeta. Y por la limitante que tiene por sus bordes acuáticos, la población ha crecido verticalmente en las últimas décadas poblando con una densidad alta la zona que está ubicada entre la medina y la zona del puerto.

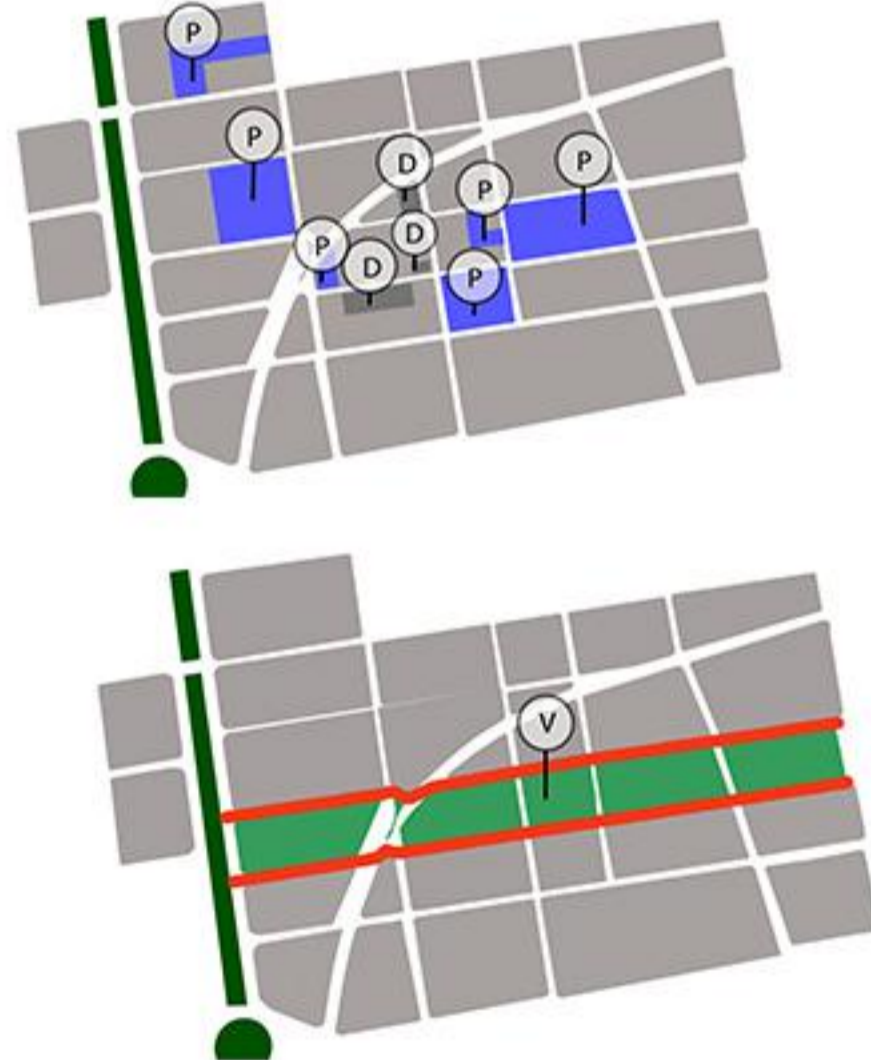
La visión final del proyecto es la transformación de algunas vías importantes y algunas otras secundarias en espacios peatonales que relacionen estos parques y algunos de los hitos de la ciudad. La necesidad de desplazamiento en corto tiempo y a largas distancias es fundamental para las actividades diarias del habitante, y para esto está incluido en el plan la idea de habilitar más de un medio de transporte rápido (como lo es el tren preexistente). La implementación de un carril bici es fundamental para el desarrollo de la

La estrategia urbana está pensada a base de la localización de áreas con abundantes parcelas o manzanas en desuso para crear espacios verdes y al mismo tiempo la inclusión del uso habitacional, conectados por dos calles paralelas continuas que se convertirán en vialidades peatonales. Cada una de estas zonas están situadas de forma radial alrededor de la zona de la medina y se piensa conectar con un sistema de transporte público de alta velocidad y al mismo tiempo con un carril bici. Esta estrategia creará una identidad vecinal directa en cada bloque, pero al mismo tiempo creará una red de identidades similares y conectadas directamente.



- Zonas verdes para conectar
- Barrios Antiguos
- Medina
- Barrios Nuevos
- Calles peatonales

- Aparcamiento
- Desuso



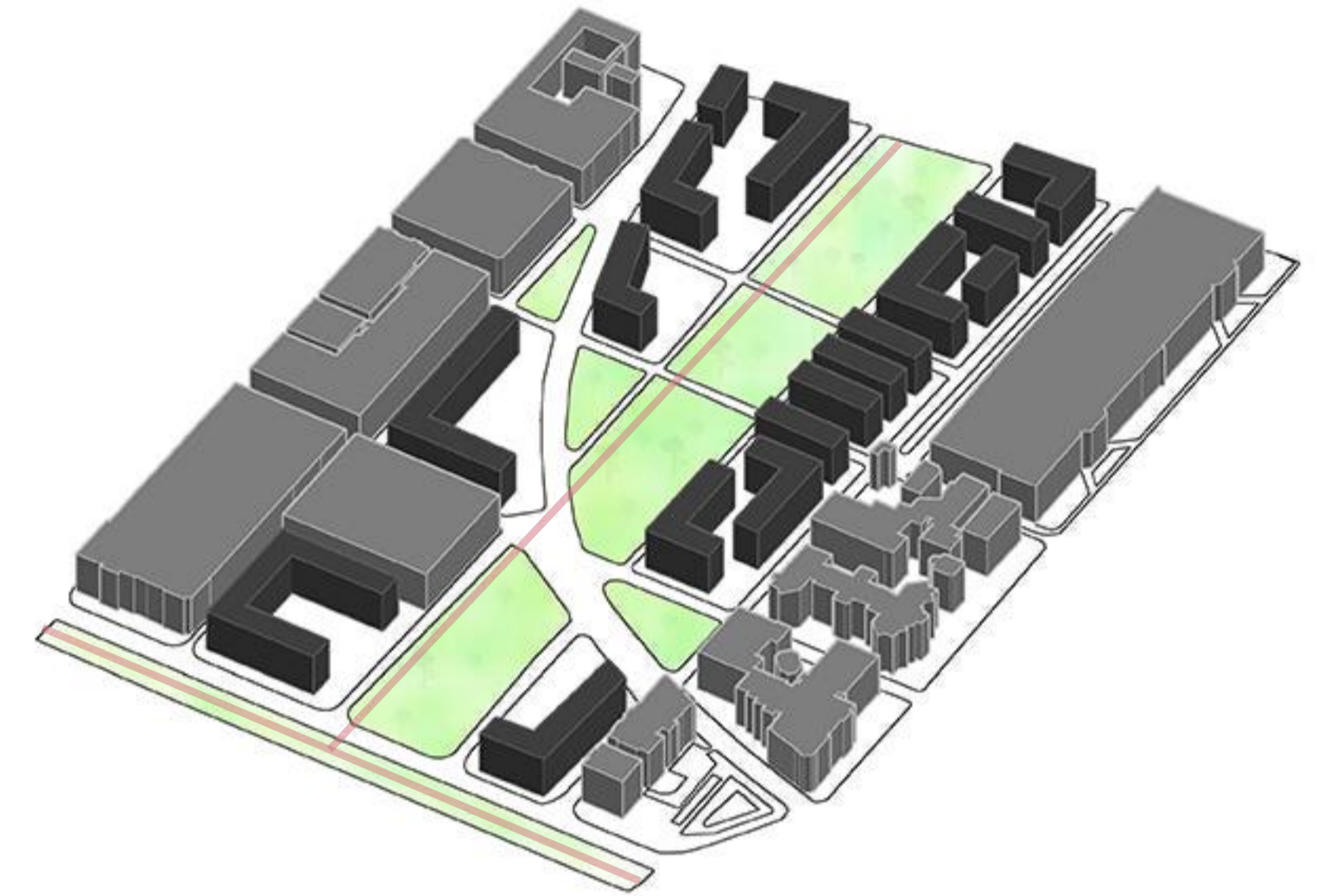
- Ejes
- Zona verde



En esta ciudad se pueden observar muchos espacios en desuso, los cuales se suelen utilizar para aparcar los coches, creando una imagen muy poco agradable para la ciudad. Nuestra estrategia es poder utilizar estos espacios de una forma que ayude a que la ciudad sea mejor.
Crear más edificaciones es congestionar más la ciudad, haciendo que aparezcan más coches, entonces se ha decidido crear zonas verdes, lugares donde poder pasear y lugares de estar. Estas zonas que están en desuso están salpicadas, sin ningún orden ni sentido, por lo que se decide llevar estas nuevas zonas verdes a un mismo eje de la ciudad, creando una gran avenida y un nuevo pulmón para la ciudad, ya que escasea de estos espacios.
Los ejes seleccionados son precisamente ejes que unen zonas de gran importancia, ya que estas zonas verdes no son solo para pasear y estar, si no que puede disponer de un carril bici que ayude a concienciar sobre la importancia del transporte público, lo que hará que se use menos el coche porque será más cómodo, menos tráfico y menos búsqueda de aparcamiento.

PROYECTO FINAL TÚNEZ 2 GRUPO A
PROPUESTA INDIVIDUAL: PROYECTO

ALEJANDRA GIL MORALES



En la ciudad de Túnez existen muchos espacios no edificados, la gran mayoría en desuso, los cuales se usan como aparcamientos, pero no aparcamientos diseñados como tal, sino como descampado, sin ningún tipo de organización.
Estos espacios están esparcidos por toda la ciudad, lo que crea impresión de ciudad desorganizada, por lo que en este proyecto se plantea reordenar los espacios de la ciudad, pudiendo crear grandes ejes a lo largo de la ciudad, ejes mayormente usados para espacios públicos verdes.
Al quitar estas zonas de aparcamientos, podremos conseguir que las personas usen menos el transporte particular y usen el transporte público.
A lo largo de estos ejes podemos encontrar espacios deportivos al aire libre, parques infantiles, parques para perros, algún edificio público como galerías y kioscos de música.
Estos ejes están pensados para pasear a lo largo de la ciudad, pero también llegan a lugares de interés, por lo que se dispondrá de un carril bici que recorra estos ejes para poder llegar más rápidos a estos sitios usando medios de transportes que no contaminen.

Las nuevas parcelas estarán compuestas por edificios en altura lineales, acomodándose al borde de la parcela y creando espacios de paso públicos en su interior protegidos del ambiente de los coches. Estas parcelas tendrán carácter de calles compartidas, puesto que no se crean carreteras que atraviesan, si no calles para estar, donde los vehículos sólo entrarán para aparcar en los parkings privados o para cargar y descargar y no tener que parar en mitad de la carretera interrumpiendo el resto del tráfico.

Las viviendas tienen una composición básica, teniendo lo necesario para habitarla y aprovechando el espacio. La vivienda se puede modificar adaptándose al edificio, alargando o cambiando las dimensiones y las formas de sus habitaciones, permitiendo crear más dormitorios en su interior. Está pensado que cada bloque organice a dos viviendas por planta, para que cada vivienda tenga doble orientación y una ventilación cruzada.
Las plantas bajas serán libres en su mayoría para crear zonas de paso para llegar a esas calles compartidas peatonalmente, pero también se podrán cerrar zonas para crear locales de comercios y varios usos.

