

PROYECTO CIUDAD



ESCALA 1:10000
0 200 400 600 800 1000 m

- Escases de agua
- Escases zonas verdes
- Avenida mayor
- Edificios gubernamentales

CONTAMINACIÓN VEHICULAR

En la avenida mayor hemos cerrado 2 carriles para implantar el BRT (Bus Rapid Transit) y hemos cortado el paso del vehículo dentro de las parcelas. Habilitando las calles para peatones, ciclistas y vehículos de emergencias.

ESCASEZ DE AGUA Y ZONAS VERDES

En el Urban Park hemos añadido un lago artificial para la recolección de agua. Y las zonas de parking dentro de las parcelas las hemos cambiado por plazas y zonas verdes y hemos habilitado parking subterráneos.

DENSIDAD POBLACIONAL

Solucionado a partir de la construcción de edificios más multifuncionales verticales y fachadas vegetales. La transformación de edificios de oficinas en edificios residenciales y la rehabilitación de los áticos, reforzando su estructura e implantando dos niveles más.

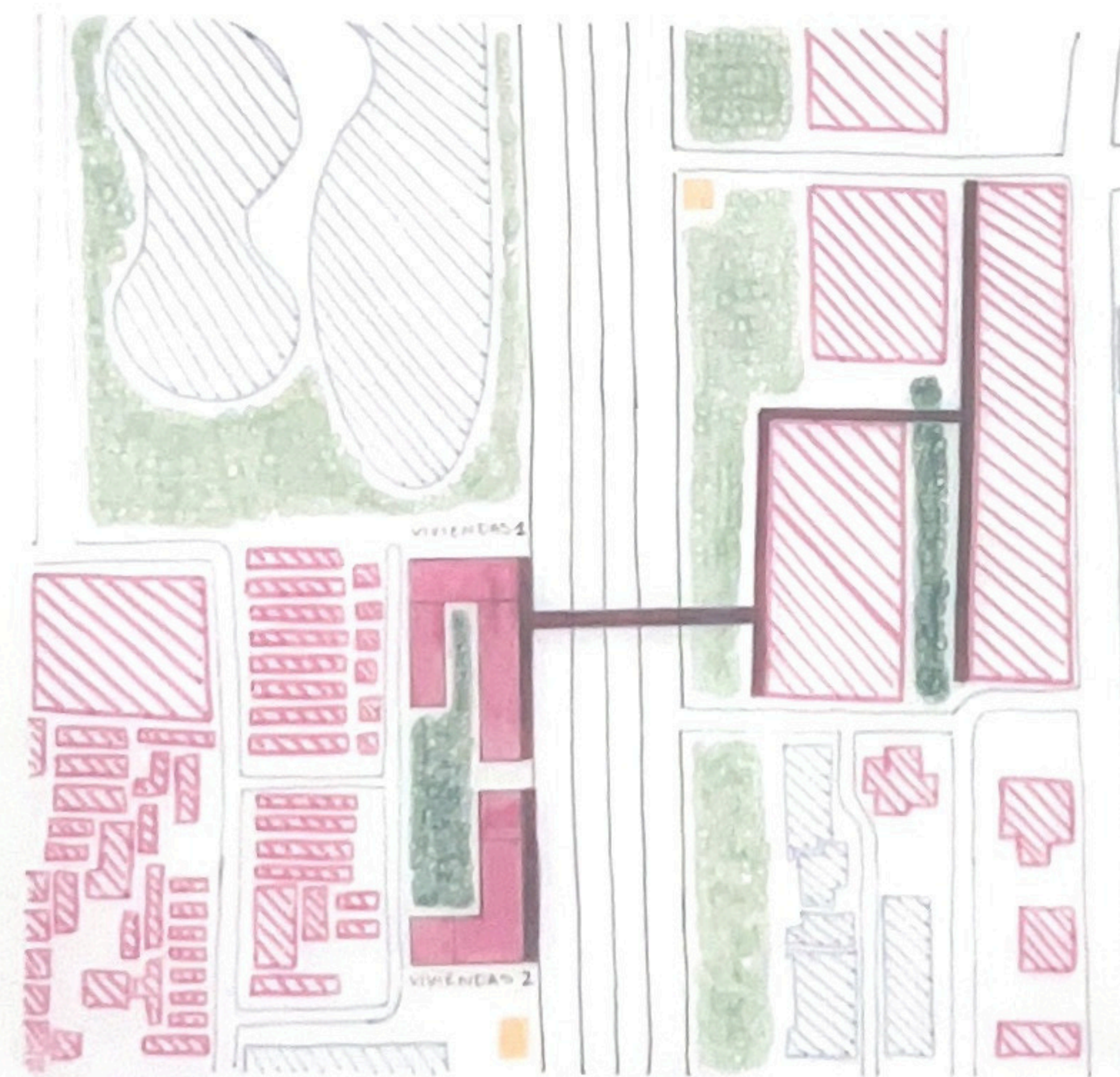


ESCALA 1:2500
0 50 100 150 200 250 300 350 400 450 500 m

- Nuevas zonas verdes
- Zonas verdes actuales
- Lago artificial
- Edificios gubernamentales modificados
- Edificios no modificados
- Zona de áticos rehabilitados
- Carril automovilístico
- Carril bus rápido
- Carril peatonal y vehículos de emergencias



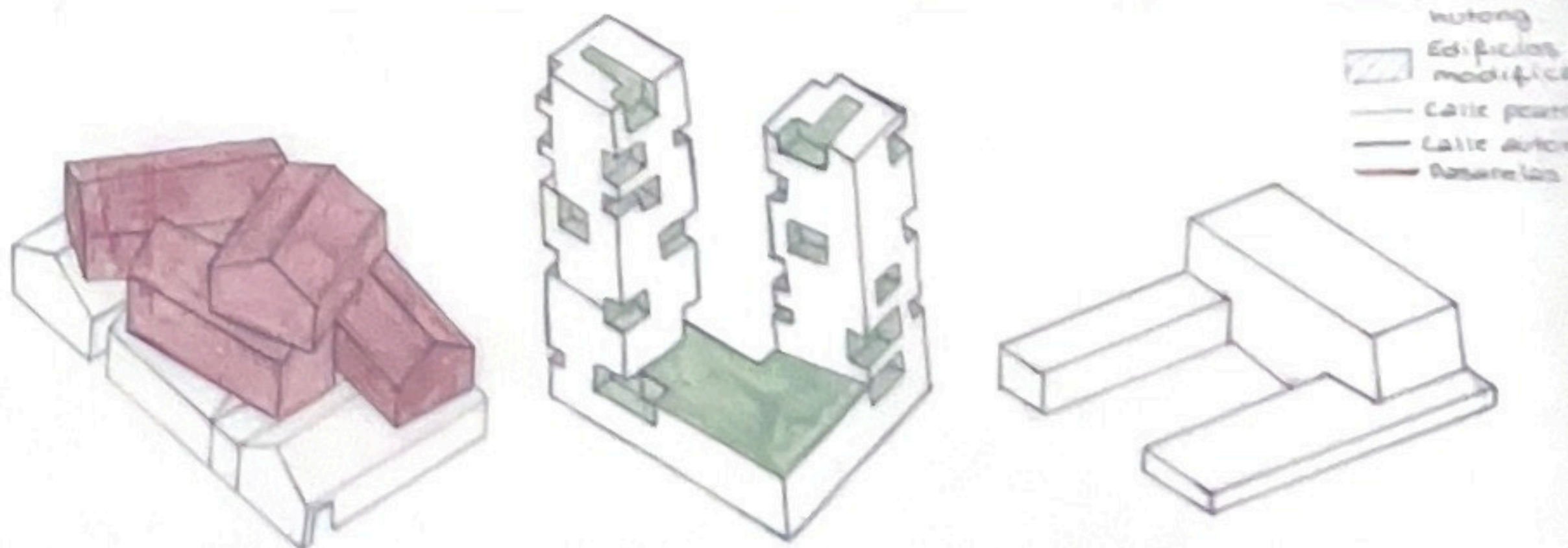
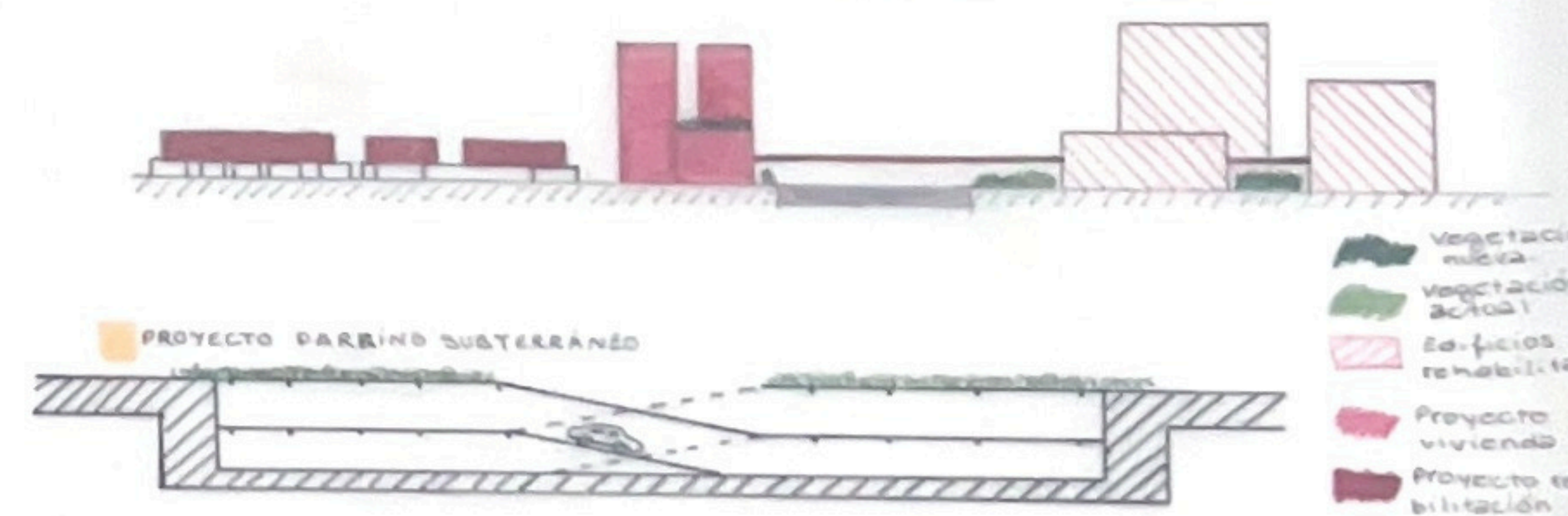
ESCALA 1:5000
0 50 100 150 200 250 300 350 400 450 500 m



ESCALA 1:2500
0 50 100 150 200 250 300 350 400 450 500 m

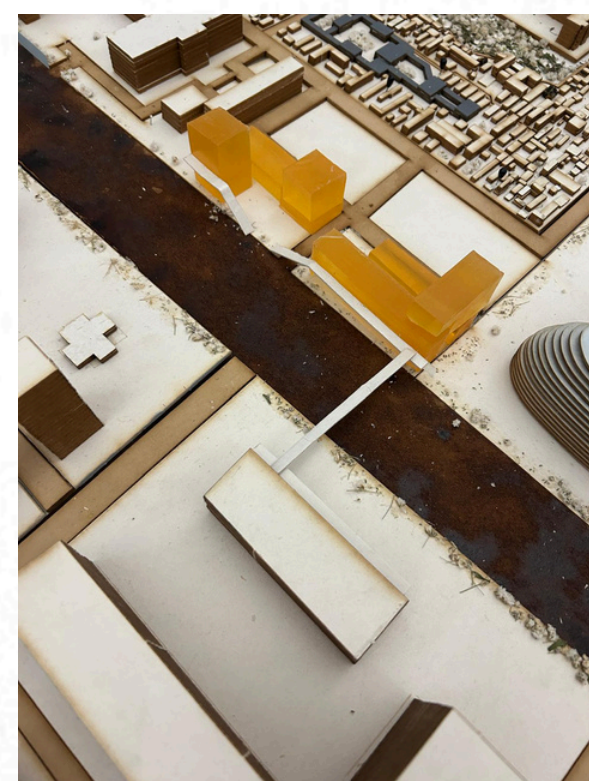
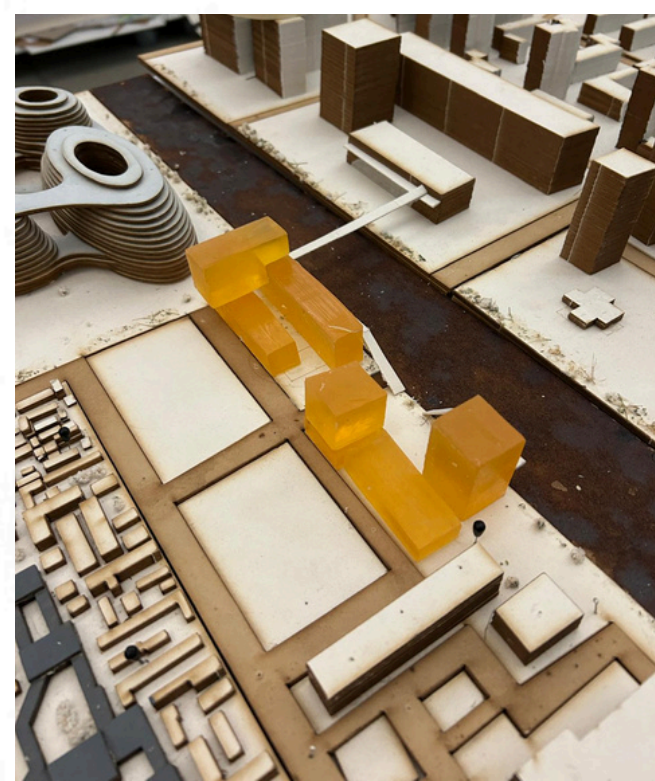
PROYECTO URBANO Y ARQUITECTURA

ESCALA 1:1500
0 10 20 30 40 50 60 70 80 90 100 110 120 130 140 150 m



REHABILITACIÓN ÁTICOS patio apilado
PROYECTOS VIVIENDA 4
PROYECTOS VIVIENDA 2

- Vegetación nueva
- Vegetación actual
- Edificios rehabilitados
- Proyecto vivienda
- Proyecto rehabilitación áticos
- Edificios no modificados
- Calle peatonal
- Calle automovilística
- Pasarelas



URBANISMO 2 GRUPO B
INMAEVLADA ATÓN GARCÍA
CURSO 24 / 25
EXTRAORDINARIA - PEKÍN