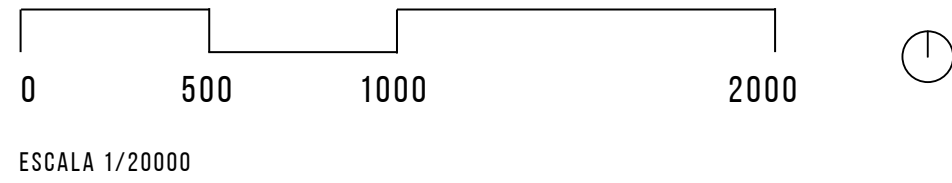


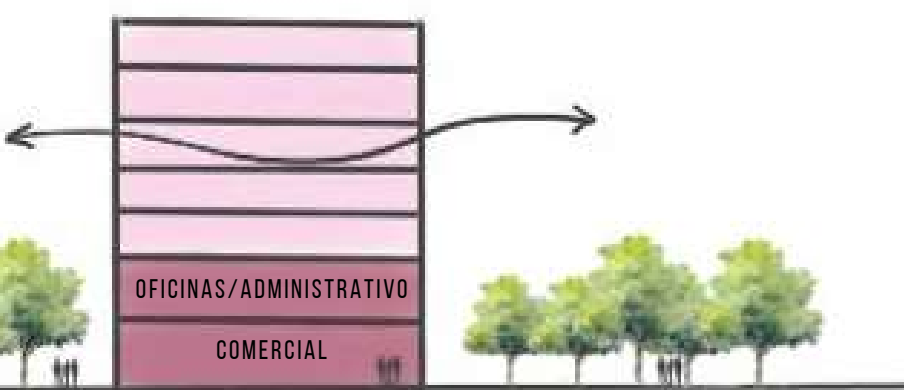
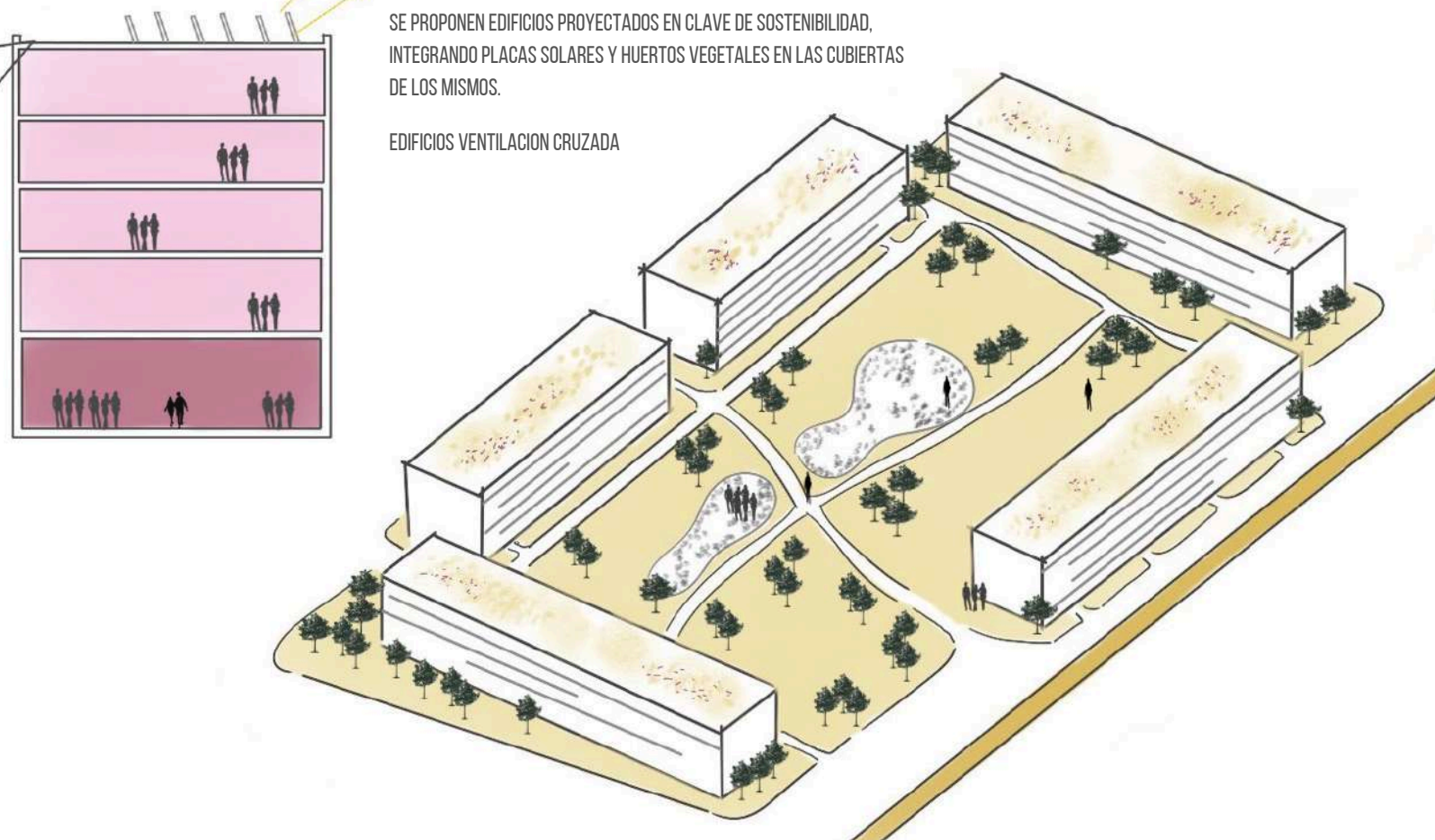
PROYECTO CIUDAD



VOLUMETRÍA 3D EN REPRESENTACIÓN DE LA TIPOLOGÍA DE VIVIENDAS QUE PERMITE LA GENERACIÓN DE ESPACIOS URBANOS ENTRE ELLAS.

SE PROPONEN EDIFICIOS PROYECTADOS EN CLAVE DE SOSTENIBILIDAD, INTEGRANDO PLACAS SOLARES Y HUERTOS VEGETALES EN LAS CUBIERTAS DE LOS MISMOS.

EDIFICIOS VENTILACION CRUZADA



ESTRATEGIAS:

MEJORAR LA ACCESIBILIDAD

1. DISTRIBUIR ZONAS VERDES A TRAVÉS DE UNA VÍA VERDE CONECTANDO PARTES DE LA CIUDAD

OBJETIVO: ASEGURAR EL ACCESO DE LAS PERSONAS A ZONAS VERDES CERCA DE SUS VIVIENDAS, EN VEZ DE CONCENTRADAS EN UN SOLO LUGAR APARTADO.

2. CREAR VÍNCULOS ENTRE LOS CIUDADANOS A TRAVÉS DE PLAZAS CON COMERCIOS EN LAS ZONAS BAJAS DE LOS EDIFICIOS DEBIDO A SU USO MIXTO.

PROPUESTAS A DESARROLLAR:

- DESARROLLAR ZONAS DE USOS MIXTOS PARA FOMENTAR ASÍ EL USO DE LA BICICLETA Y TRANSPORTE PÚBLICO.
- EVITAR LA DEPENDENCIA DEL AUTOMÓVIL.
- CONECTAR VACÍOS URBANOS (APARCAMIENTOS) ESTABLECIENDO CONEXIONES CON UNA RED DE ESPACIOS VERDES.
- CREACIÓN PLAZAS QUE CONECTAN A LA COMUNIDAD, FOMENTAN LA COHESIÓN SOCIAL Y FORTALECEN LA ECONOMÍA LOCAL.
- EXTENDER LA NATURALEZA A LAS ÁREAS URBANAS, PROMOVENDO LA CONECTIVIDAD ECOLÓGICA Y OFRECIENDO A LOS HABITANTES UN ESPACIO VERDE ACCESIBLE Y MULTIFUNCIONAL.
- PROMOVER UN ESTILO DE VIDA MÁS SALUDABLE Y ACTIVO, Y FOMENTAR UNA MAYOR APRECIACIÓN Y PROTECCIÓN DEL ENTORNO NATURAL, BENEFICIANDO TANTO A LA COMUNIDAD LOCAL COMO AL MEDIO AMBIENTE.



DPLICAR LA POBLACIÓN DE LA CIUDAD

3. MODIFICACIÓN DEL USO DEL EXCESO DE APARCAMIENTOS: LA MAYORÍA SE CONVIERTEN EN VIVIENDAS QUE SIGUEN EL MODELO CO-HOUSING, PERO TAMBIÉN HABRÁ ESPACIO PARA COMERCIO Y OTROS EQUIPAMIENTOS.

