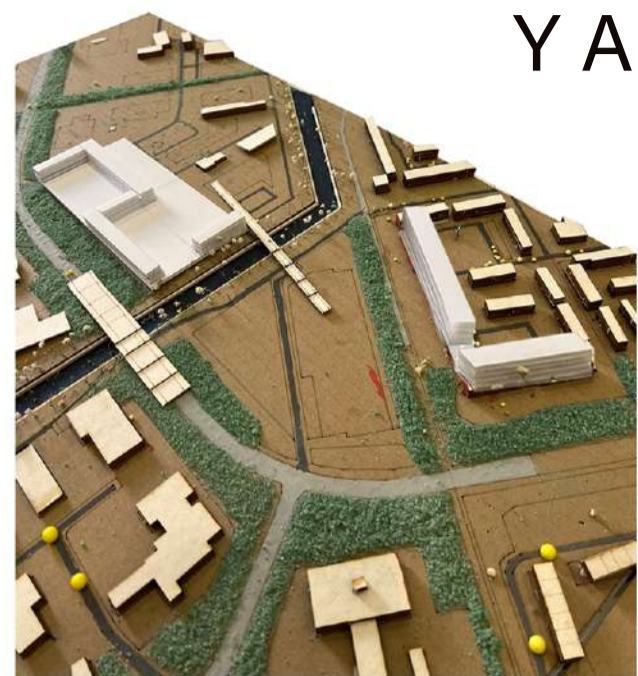
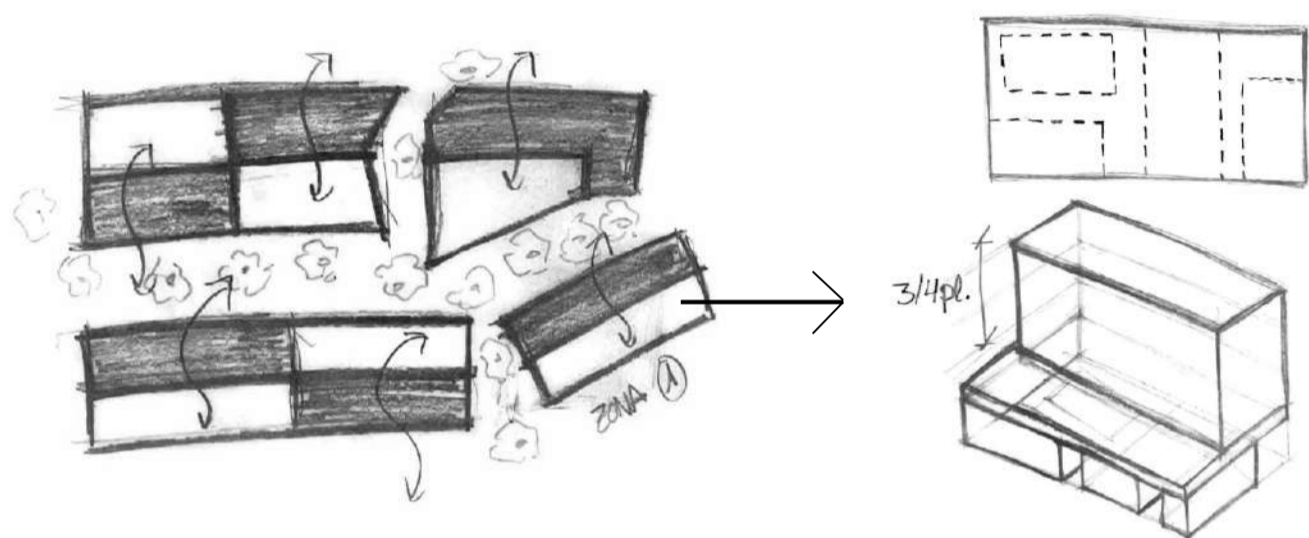


PROYECTO URBANO Y ARQUITECTURA

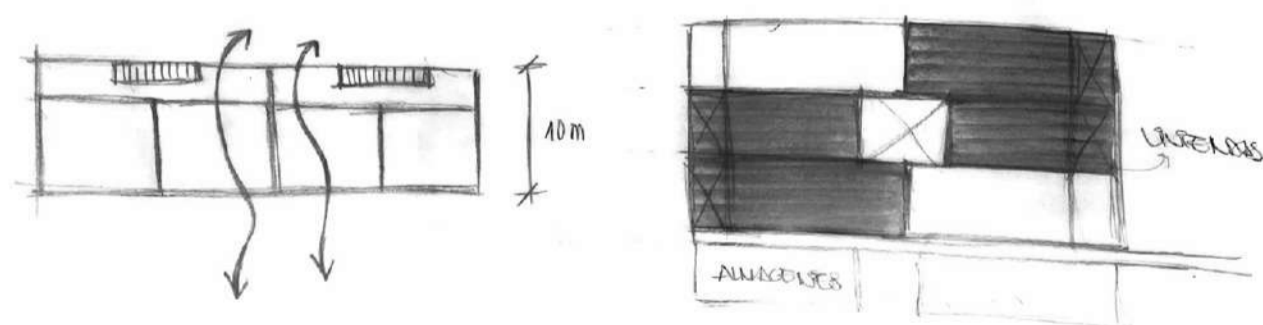


DETALLE DE LA SUPERMANZANA CREADA EN LA ZONA DE ALMACENES

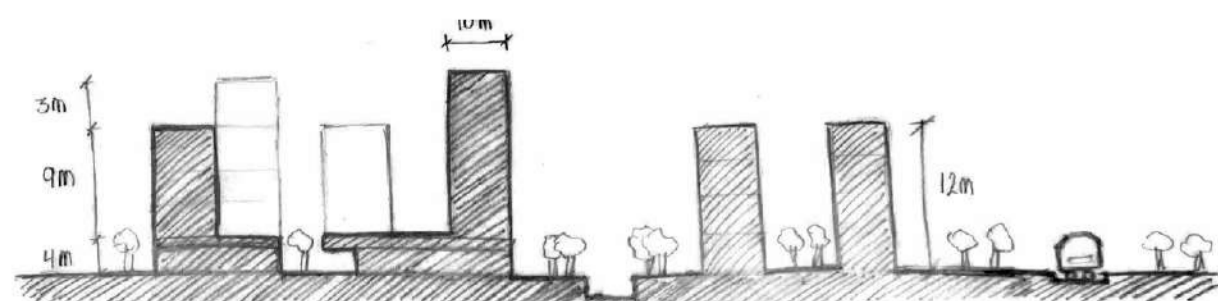


LA IDEA SE TRATA DE UNIR VARIOS ALMACENES QUE SE ENCUENTREN PRÓXIMOS CON UNA PLATAFORMA QUE SEA TRANSITABLE SOBRE LA CUAL SE COLOCAN LOS EDIFICIOS RESIDENCIALES. EN CADA PLATAFORMA SE VAN ALTERNANDO LOS BLOQUES DE EDIFICIOS PARA NO DARSE SOMBRA UNOS CON OTROS, CREANDO UNA ESPECIE DE "PLAZA" IMAGINARIA UNOS CON OTROS.

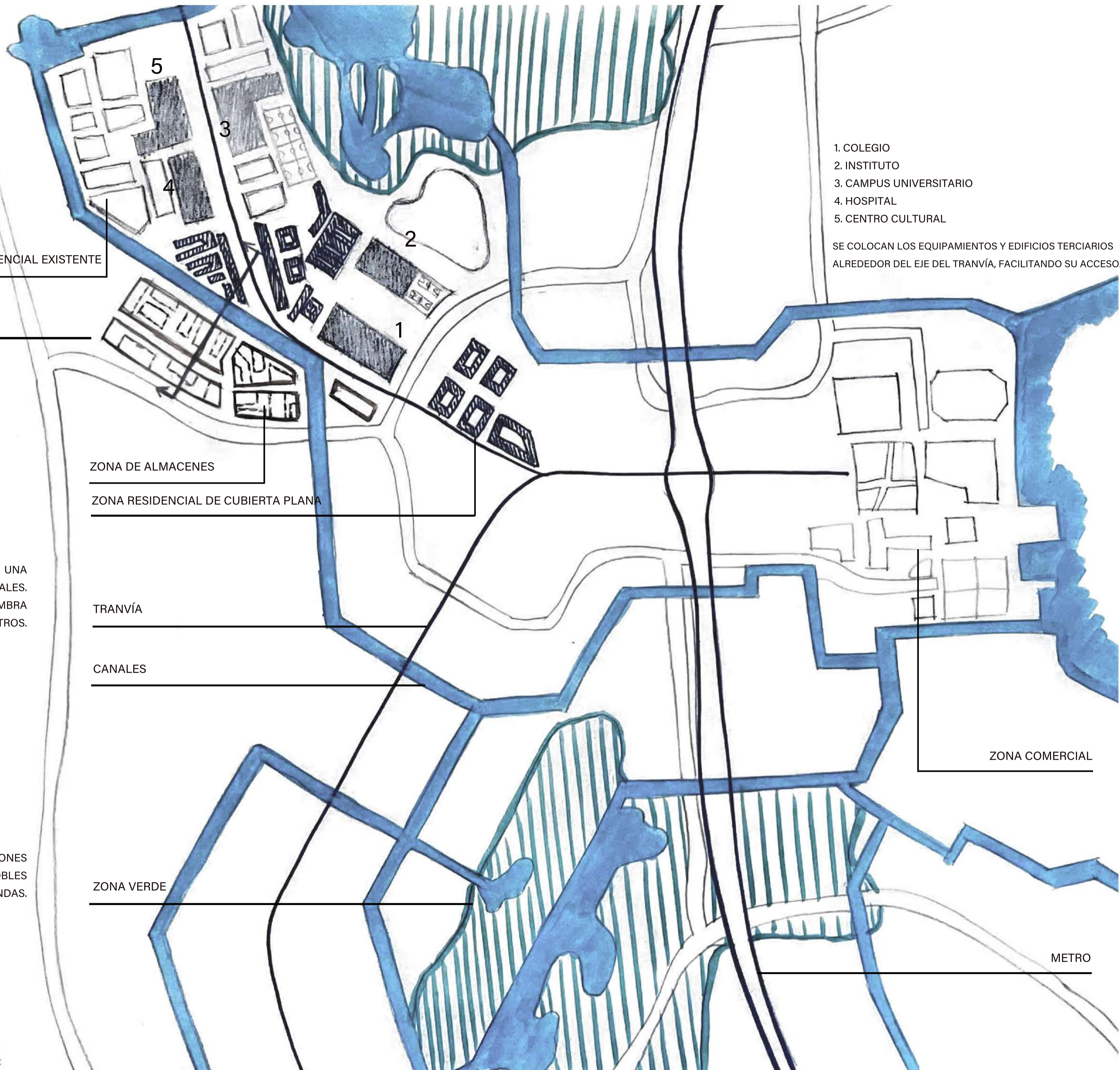
CON ESTOS EDIFICIOS ASEGURAMOS LA VENTILACIÓN CRUZADA EN TODAS LAS VIVIENDAS



EN CUANTO A LA TIPOLOGÍA, NOS CENTRAMOS EN LA IDEA BÁSICA DE LA UNIDAD DE HABITACIONES DE MARSELLA, USANDO LA FORMA RECTANGULAR DEL EDIFICIO Y AÑADIENDO SUS DOBLES ALTURAS QUE GARANTIZAN LA LUZ Y LA VENTILACIÓN EN TODAS SUS VIVIENDAS. SE COLOCARÁ UNA ESCALERA POR CADA DOS VIVIENDAS.



SECCIÓN MARCADA EN LA PLANTA



- 1. COLEGIO
- 2. INSTITUTO
- 3. CAMPUS UNIVERSITARIO
- 4. HOSPITAL
- 5. CENTRO CULTURAL

SE COLOCAN LOS EQUIPAMIENTOS Y EDIFICIOS TERCIARIOS ALREDEDOR DEL EJE DEL TRANVÍA, FACILITANDO SU ACCESO.

ESCALA 1:7000

