

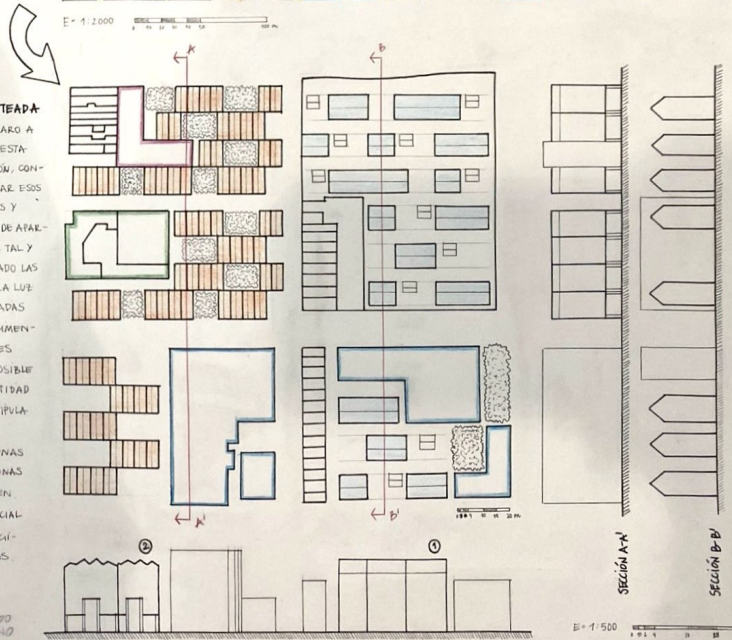
PROYECTO URBANO:

NUEVAS TIPOLOGÍAS EN LA CIUDAD DE PHILADELPHIA

- EDIFICIOS DE VIVIENDAS
- RELIGIOSO
- HOSPITAL
- EDIFICIO DE OFICINAS
- COLEGIO
- PARQUE / ZONA PÚBLICA
- APARCAMIENTO
- VIARIO



DISTRIBUCIÓN ACTUAL
 HE PENSADO ESTA MANERANA A FIN DE TRABAJAR UNA ZONA EN LA QUE HUBIERA EDIFICIOS PÚBLICOS, TALES COMO COLEGIOS, HOSPITALES O IGLESIAS, ADemás DE ÁREAS NO EDIFICADAS O DE APARCAMIENTO. EL PLANTEAMIENTO CONSISTE EN MANTENER LOS EDIFICIOS YA MENCIONADOS Y BUSCAR UNA TIPOLOGÍA QUE SUSTITUYA LA ACTUAL (ROW HOUSES O CASAS ADOSADAS CON VARIOS METROS DE PROFUNDIDAD) PARA MEJORAR LAS CONDICIONES DE VENTILACIÓN, ILUMINACIÓN Y ZONAS VERDES.



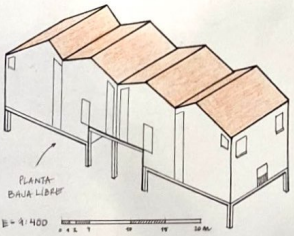
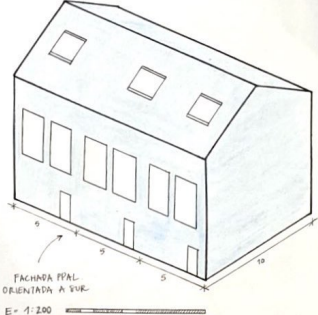
DISTRIBUCIÓN PLANTEADA
 EL CAMBIO RESULTA CLARO A PRIMERA VISTA. CON ESTA NUEVA PLANIFICACIÓN, CONSEGUIMOS APROVECHAR ESOS ESPACIOS INTILIZADOS Y TRANSFORMAR ZONAS DE APARCAMIENTO. ADemás, TAL Y COMO SE HAN COLOCADO LAS NUEVAS TIPOLOGÍAS, LA LUZ ENTRA POR LAS FACHADAS PRINCIPALES, Y LAS DIMENSIONES DE LOS BLOQUES PERMITEN QUE SEA POSIBLE ALBERGAR A LA CANTIDAD DE GENTE QUE SE ESTIPULA EN EL ENUNCIADO. SE MANTIENEN ALGUNAS ROW HOUSES EN LAS ZONAS DONDE FUNCIONAN BIEN. LA DIFERENCIA POSTANCIAL CON LAS TIPOLOGÍAS ORIGINALES SON LAS ALTURAS.

ALBANO URBANO

E=1:500



119 VIVIENDAS HIGENILAND
 PARA LAS ZONAS SIN EDIFICAR, HE OPTADO POR INTRODUCIR ESTE TIPO DE PIEZAS ARQUITECTÓNICAS, QUE TRATAN DE CREAR UNA ESPECIE DE ISLA PEATONAL DONDE MOVERSE MIENTRAS SE PRESCINDE DEL AUTOMÓVIL. LAS VOLUMENES SON DE DISTINTAS DIMENSIONES EN SU FACHADA PRAL, CREANDO PIEZAS DE 2, 3 O 4 VIVIENDAS EN PLANTA BAJA. HE SUBIDO LAS ALTURAS PARA QUE QUEBE PROPORCIONADO CON LO QUE YA EXISTE EN LA ZONA DE ALREDEDORES. AUNQUE LA DENSIDAD DE ESTA TIPOLOGÍA ES MENOR QUE LA OTRA, PERMITE LA POSIBILIDAD DE ESTACIONAMIENTO PARA LOS RESIDENTES, YA QUE PARTE DE LA RED VIARIA SE CONVIERTE EN ZONA PEATONAL.



KASBAH
 EN LAS ZONAS DONDE SE ENCUENTRAN LOS EDIFICIOS PREEXISTENTES, MANTENIENDO LOS PÚBLICOS Y DE SERVICIO, HE DECIDIDO TOMAR COMO REFERENCIA ESTA TIPOLOGÍA DEBIDO A 2 CASOS PRINCIPALES:
 - PLANTA BAJA: AL ENCONTRARSE ELEVADAS, SE PRODUCE UN GRAN ESPACIO LIBRE TANTO PARA USO PÚBLICO COMO PARA EL TRÁNSITO, FACTOR QUE HACE POSIBLE PRESUMIR DE INICIO DEL COCHE Y DESPLAZARSE A PIE.
 - ZONAS VERDES: PARA LA BUENA ENTRADA DE LUZ, SE GENERAN ZONAS INTERMEDIAS QUE SIRVEN TAMBIÉN PARA AUMENTAR LAS ZONAS VERDES EN LA CIUDAD.

LAS SUPERMANZANAS QUE SE CREAN PERMITEN QUE LA ÚNICA ZONA VERDE SEAN LA DE LAS VÍAS PRINCIPALES, RELIANDO TODO LO DEMÁS PARA EL PEATON.

ALUMNA: ANA MONTARAL GÓMEZ
 FECHA: 14/12/2024
 PROYECTO FINAL PHILADELPHIA

