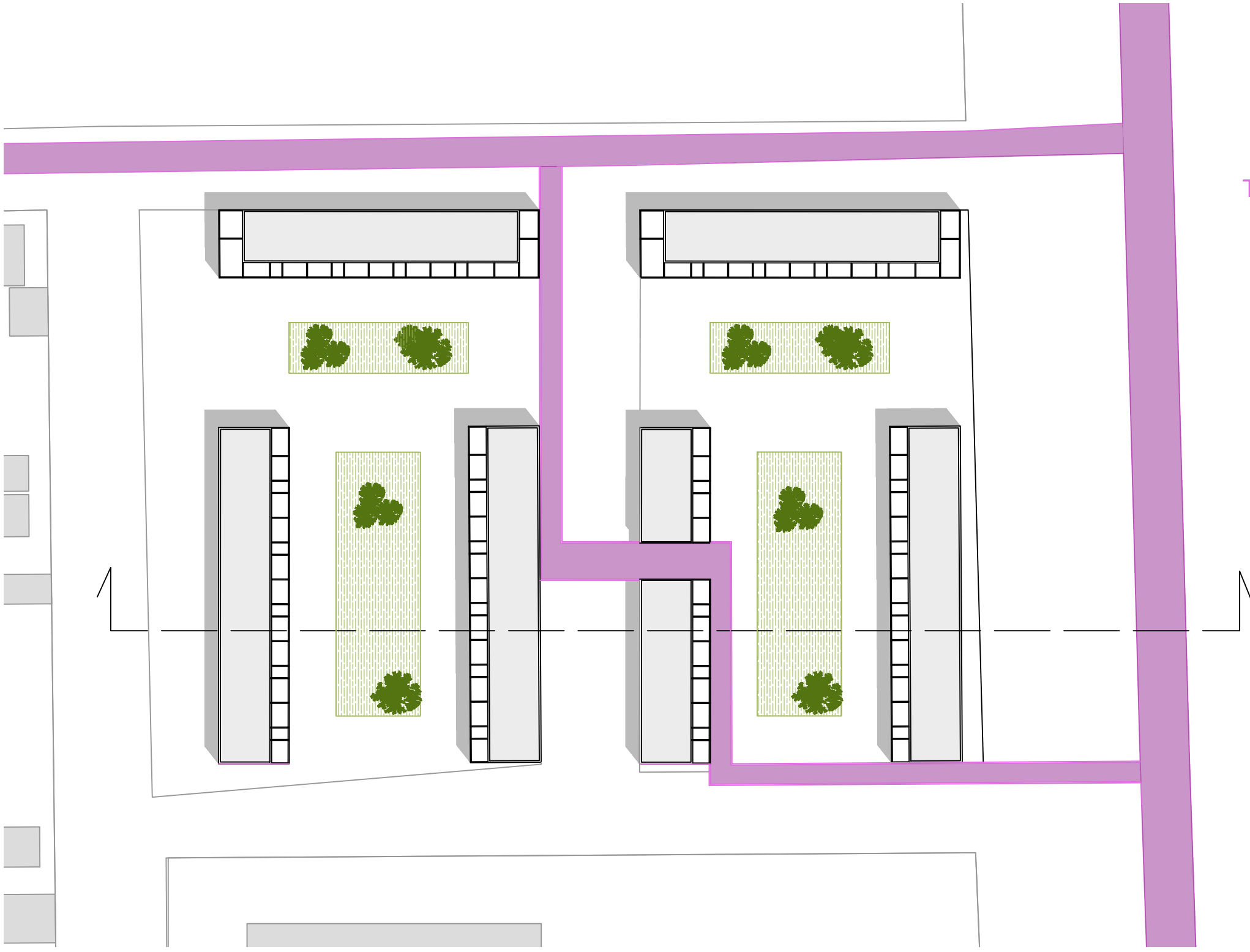
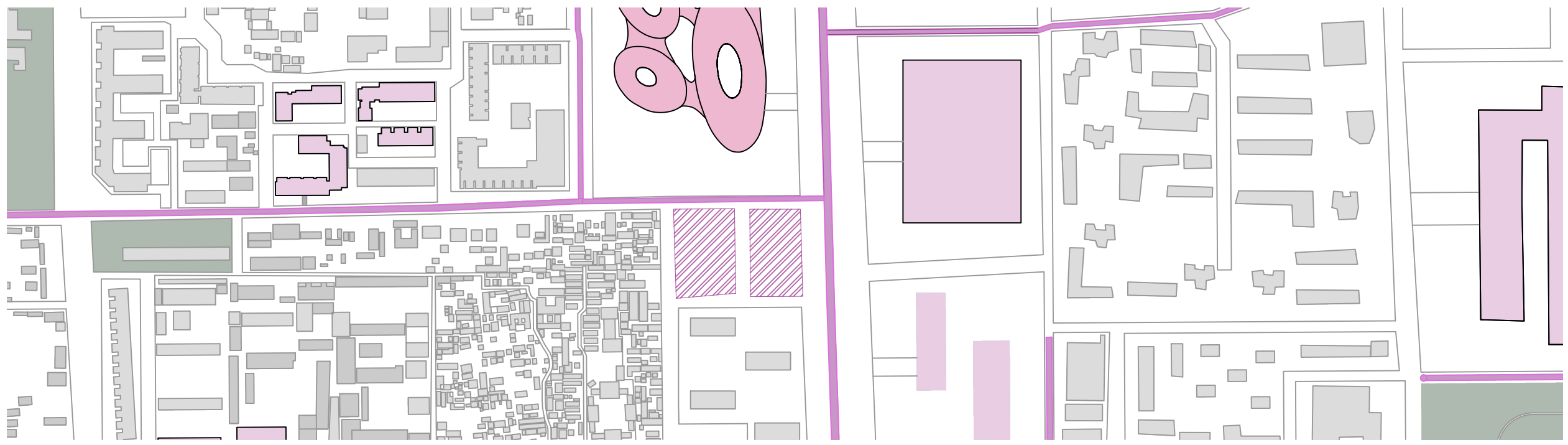


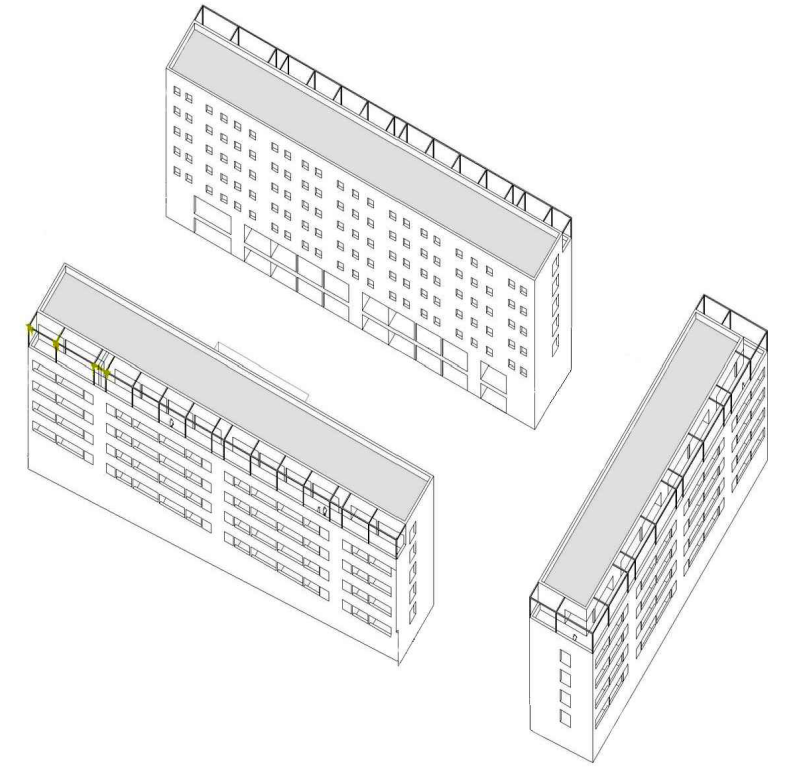
PEKÍN PROYECTO URBANO 2050

He centrado mi propuesta en dos manzanas de tamaño medio, atravesadas por una pasarela secundaria que las conecta con la estructura principal sobre las vías principales. Este diseño permite una mejor integración entre el interior de las manzanas y el resto del sistema, haciendo la conexión más fluida y accesible.



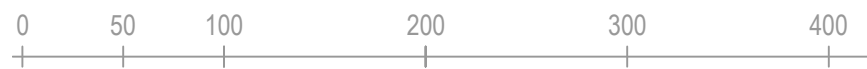
- PASARELA
- EDIFICACIÓN EXISTENTE
- EQUIPAMIENTOS
- ÁREA DE INTERVENCIÓN
- ZONAS VERDES

TIPOLOGÍA:

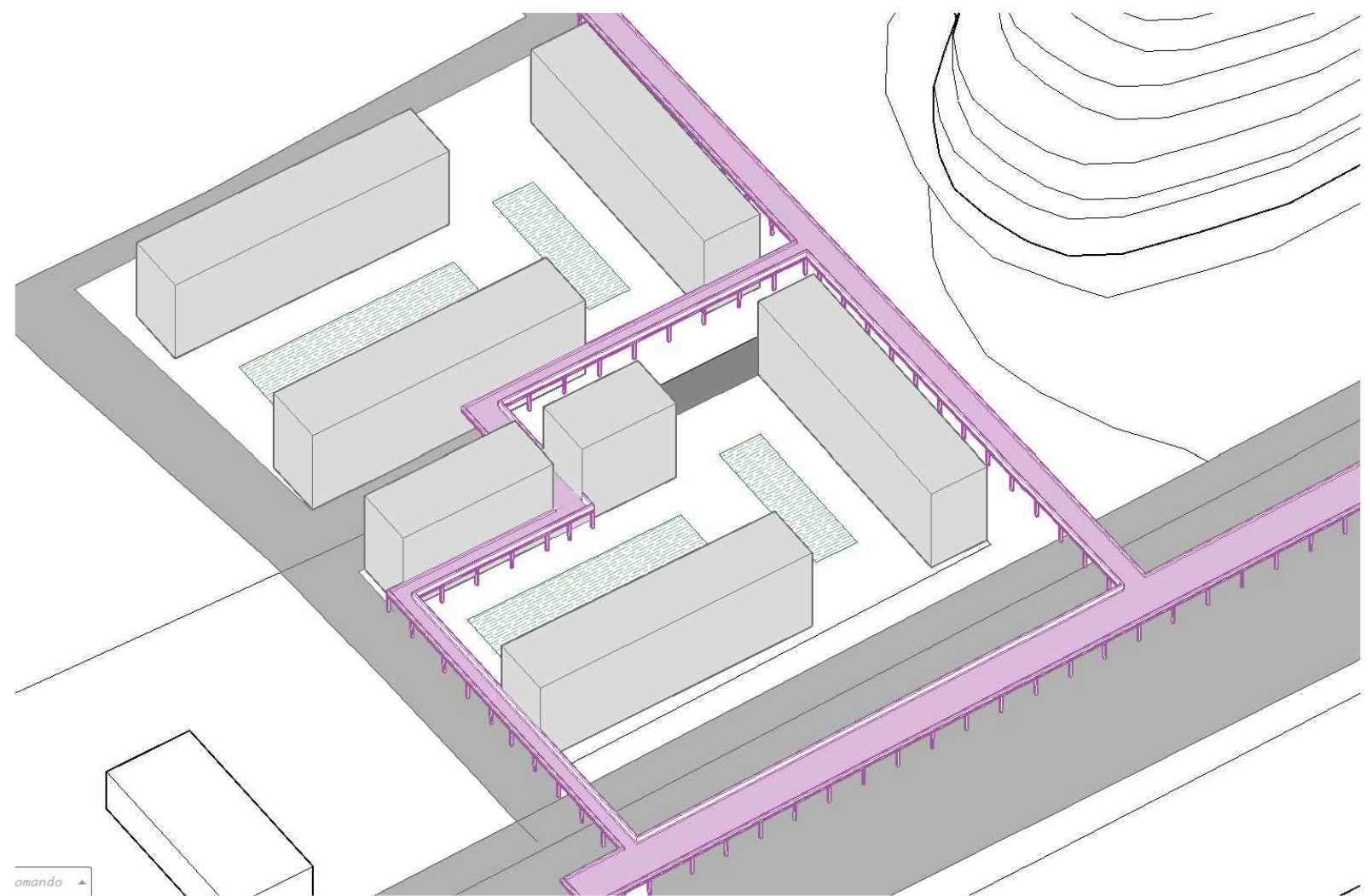
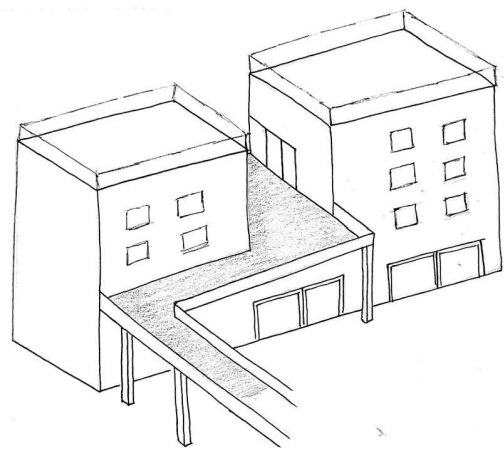
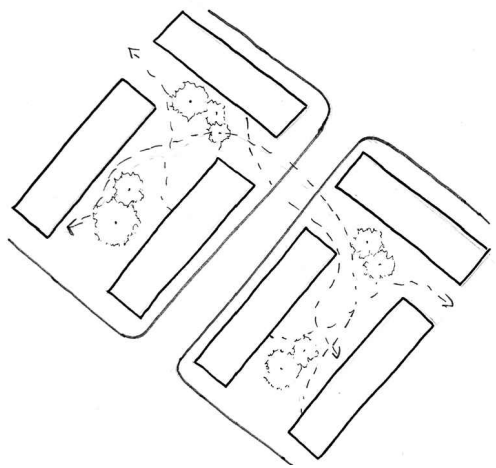


Para las viviendas, utilizó la tipología de la casa blanca de Campo Baeza con bloques iguales que forman patios interiores compartidos. La pasarela recorre estos patios en altura, alineándose en algunos puntos a las fachadas de los edificios, lo que no solo resalta el patio como un espacio central, sino que también genera un recorrido dinámico para los peatones.

PLANTA PROPUESTA 1/750



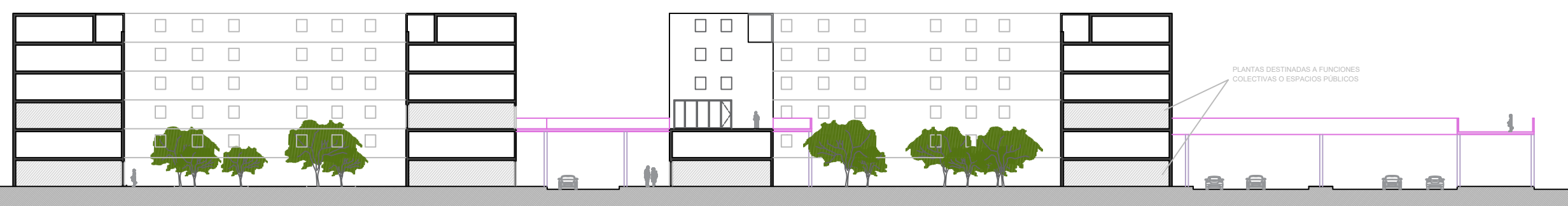
AXONOMETRÍA PROPUESTA



Además, el proyecto prioriza la movilidad peatonal y sostenible, incentivando el uso del transporte público y reduciendo la dependencia del tráfico, lo que contribuye a disminuir las emisiones y mejorar la seguridad. El diseño, con su integración estética y funcional, no solo embellece el entorno, sino que también revaloriza la zona, convirtiéndola en un ejemplo de desarrollo urbano moderno y sostenible, adaptado a las necesidades de una ciudad en constante crecimiento.

La pasarela secundaria permite conectar las dos manzanas entre sí y con la red principal de manera fluida, creando un recorrido continuo que integra los espacios interiores con el entorno urbano. Este diseño no solo mejora la accesibilidad, sino que también da un nuevo protagonismo a los patios interiores de las viviendas, transformándolos en áreas activas y de encuentro. La interacción entre la pasarela, las fachadas y los patios fomenta una mayor cohesión y dinamismo en la zona, generando un espacio más funcional y atractivo para los residentes.

ALZADO SECCIÓN PRINC.



MARÍA CEJAS ARJONA
URBANISMO 1 GRUPO A
EXTRAORDINARIA CURSO 24/25
4. PROYECTO URBANO 2050