

# SIEDLUNGEN BRITZ

BRUNO TAUT



# ÍNDICE:

- ARQUITECTO: BRUNO TAUT
- SITUACIÓN
- HISTORIA
- PERCEPCIÓN MODERNISTA
- ESPACIO
- FASES DE CONSTRUCCIÓN
- EDIFICIO CENTRAL
- CASAS UNIFAMILIARES Y PLURIFAMILIARES
- MATERIALES
- CONCLUSIÓN

# BRUNO TAUT



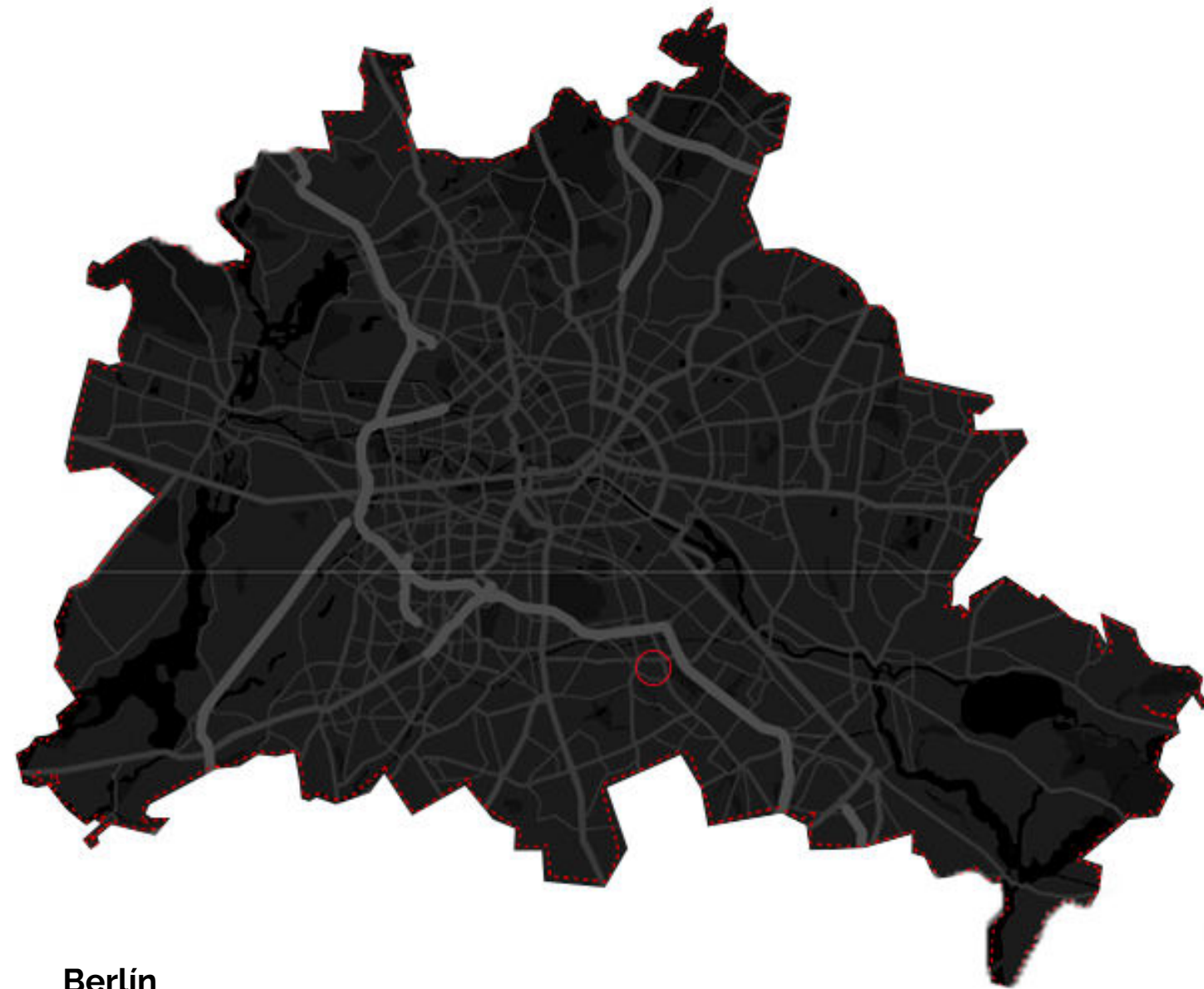
Colonia de la Cabaña del Tío Tom  
(1926-31)

## OTRAS OBRAS



Viviendas en Schillerpark, Berlín  
(1924-1928)

# SITUACIÓN



Berlín



BRITZ SÜD, NEUKÖLLN, BERLÍN, ALEMANIA

# HISTORIA



Final de la guerra en Berlín



# PERCEPCIÓN MODERNISTA

Accesibilidad

Planificación urbana

Funcionalidad y comodidad

Zonificación y uso de tierra



Diseño peatonal



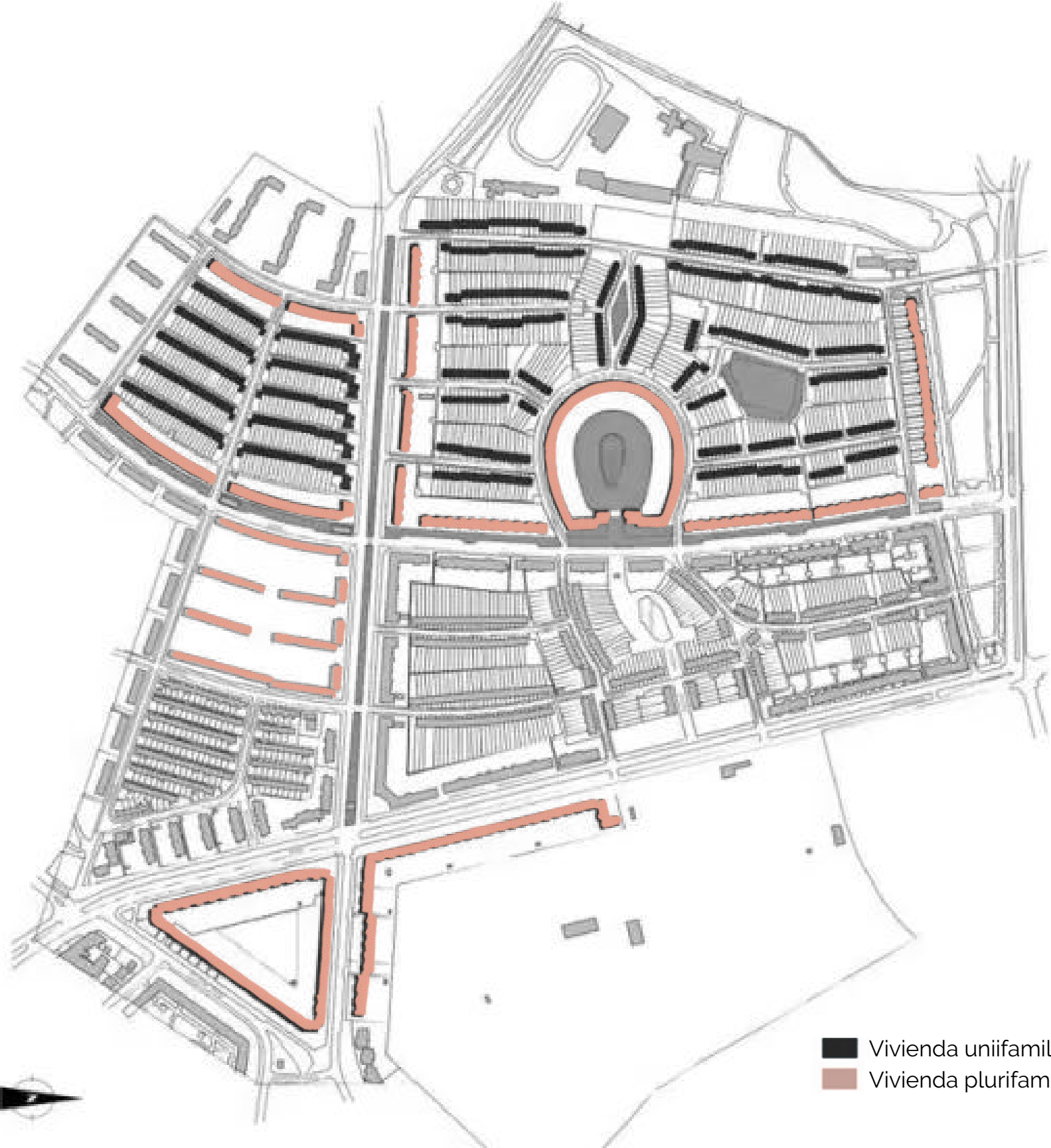
Viviendas asequibles



Uso de color



# ESPACIO



■ Vivienda uniifamiliar  
■ Vivienda plurifamiliar



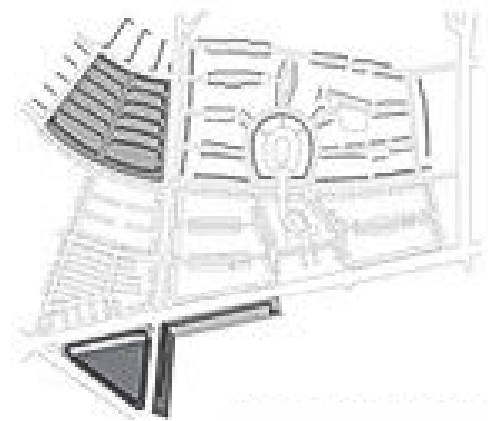


# FASES DE CONSTRUCCIÓN



PRIMERA FASE

1925 - 1927



SEGUNDA FASE

1929 - 1933



# EDIFICIO CENTRAL



PLANTA APARTAMENTO  
HERRADURA

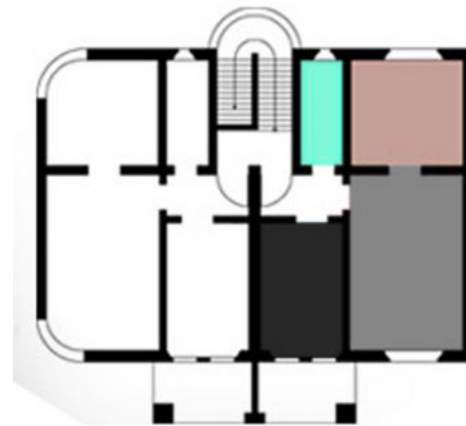
|   |   |
|---|---|
|  Baño            |  Cocina        |
|  Zona almacenaje |  Zona de estar |
|  Sótano          |  Dormitorio    |



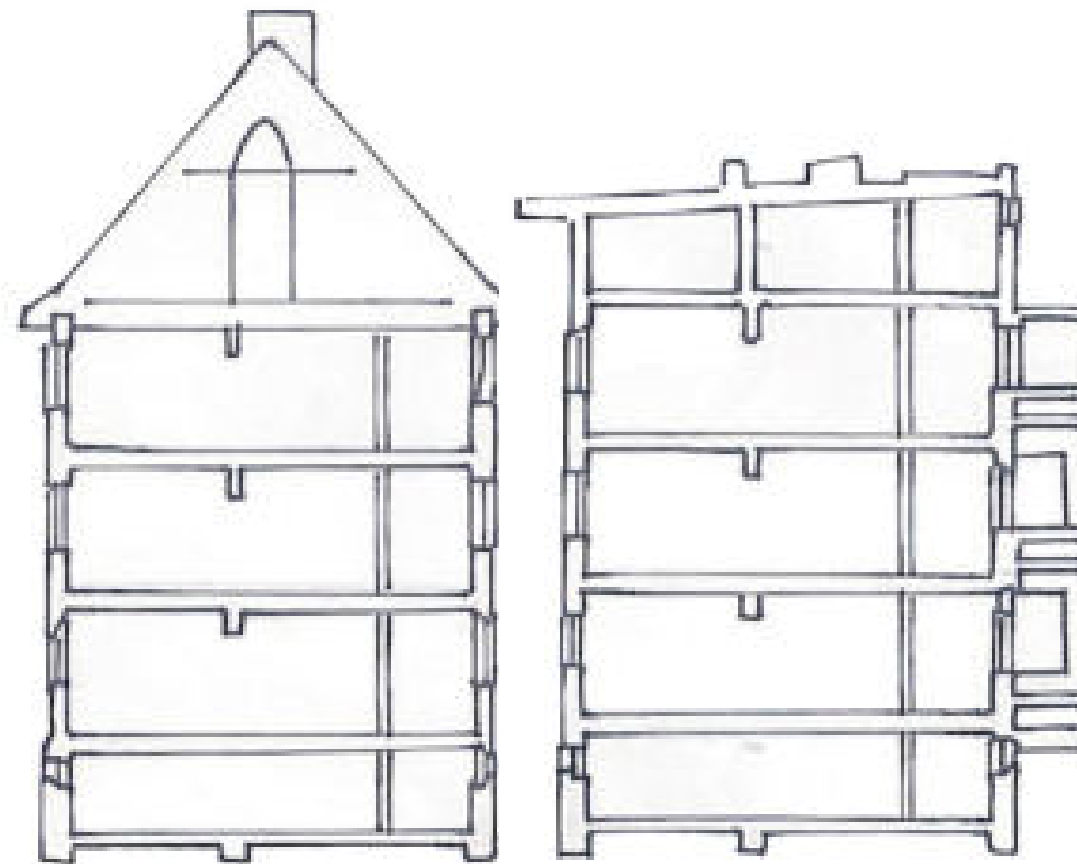
# CASAS UNIFAMILIARES Y PLURIFAMILIARES



PLANTA CASAS EN HILERA



PLANTA DISEÑADA POR  
M. WAGNER



Vivienda unifamiliar

Vivienda plurifamiliar



PLANTAS APARTAMENTOS DE  
3 NIVELES



# MATERIALES





## **GRUPO C7**

HANANE BOUZOUR  
NATALIA MORA GARCIA  
SANA ALSAAD SAAD

