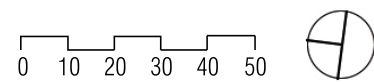
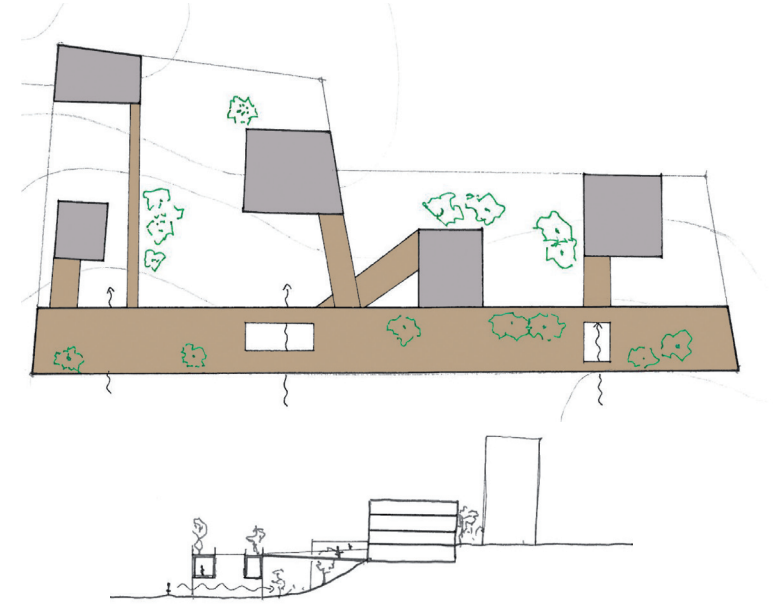


PROPUESTA DE 5 NUEVAS IDEAS



PASEO EN LA COLINA Densidad baja



En esta primera propuesta, la idea consiste en usar la topografía para desarrollar una manzana en terraza.

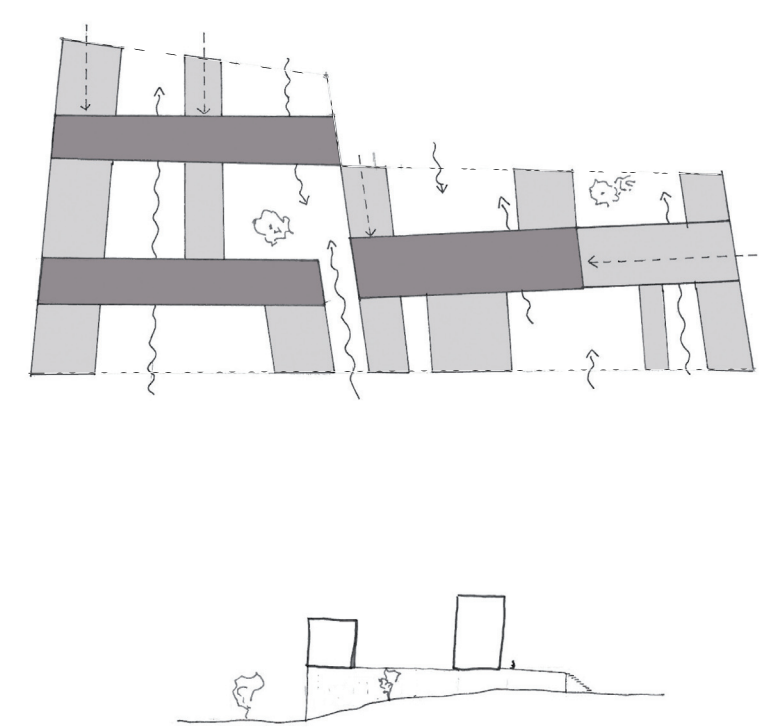
Una banda de comercios de 2 pisos separa la calle Sveavägen del resto de la manzana. Idea de porosidad para que la manzana se abra en la ciudad y que se pueden crear diferentes conexiones, que sea humanas o físicas.

Detrás de esta barra comercial, creación de diferentes niveles, cada uno con sus edificios, relacionados unos y otros al medio de una red de pequeños paseos, pasarelas, túneles, caminos .

Así, podemos imaginar el desarrollo de callejones interiores, de recorridos dentro de la manzana y utilizable para todos.

En lo que se refiere a los edificios, la idea sería de proponer diferentes tipologías, de manera que existe una heterogeneidad en el corazón de la manzana. De esta manera, podemos imaginar edificios de 4 o 5 pisos, pero también otros más grandes, hasta los 10 o 12 pisos. Además de esta variedad física, los usos también pueden ser muy variados, con comercios, oficinas, pero también viviendas y edificios públicos.

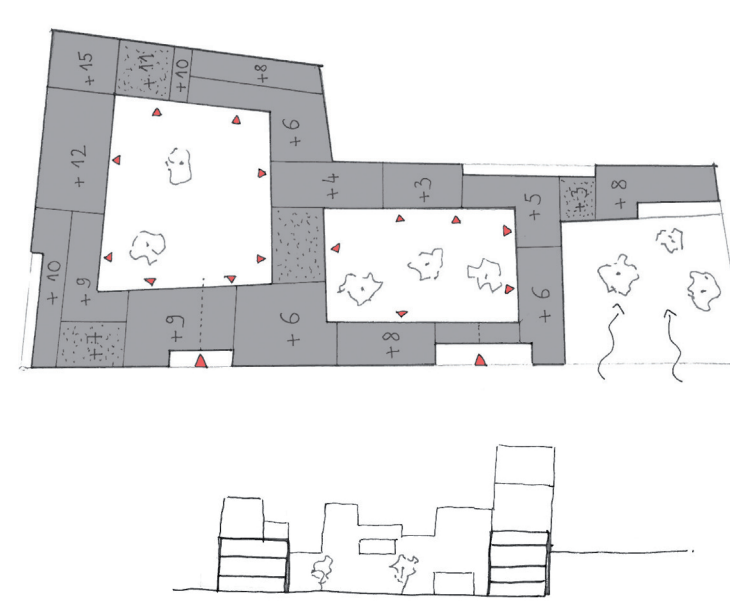
CUADRICULADO ALTO-BAJO Densidad media



La segunda propuesta consiste en el desarrollo dos niveles de vida en la misma manzana. Por eso, la idea sería de crear un cuadrulado bajo, con placetas, callejones y recorridos entre los edificios bajos, y un segundo cuadrulado arriba de este primer nivel. Así, una grande variedad de espacios, de atmosferas y funciones se puede desarrollar, siempre con esta idea de conexiones, de relaciones con la ciudad.

Los techados del cuadrulado bajo podrían convertirse en paseos, plazas y entradas para los edificios del cuadrulado alto.

CORAZÓN DE MANZANA Densidad alta



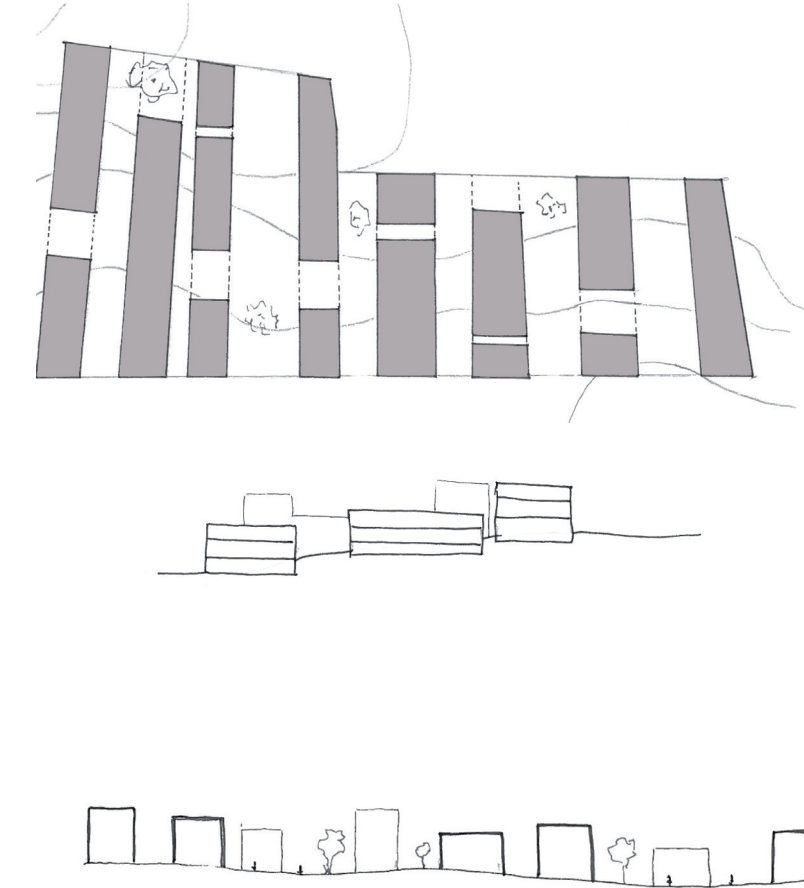
Esta otra propuesta propone la creación de patios comunes como se encuentran mucho en la ciudad de Estocolmo, pero con usos diferentes. La idea sería de crear diferentes plazas, una abierta en la calle Sveavägen y otros dos más privadas, en el corazón del edificio. En estos patios, se puede imagina parque, paseo, pero también entradas de las viviendas o programas públicos reservado al los residentes de la manzana.

Relativo a la topografía, el suelo sería remodelado, de manera que la pendiente sea más ligera y que el edificio puede adaptarse de manera más natural.

Podemos imaginar espacios comercios en la planta baja y viviendas y oficinas arriba.

Además, para conservar la idea de heterogeneidad, se puede imaginar una skyline evolutiva, con un mezcla de alturas, de llenos y vacios, porosidades, materiales...

INCISIÓN Densidad media



La cuarta idea propone la idea de creación de una ciudad al escala de la manzana. Podemos imaginar un zócalo inicial en el que podemos hacer incisiones de tamaños diferentes.

Así, quedará huecos y llenos, huecos para las calles, llenos para las manzanas.

Después de esta primera división, podemos imaginar el desarrollo de edificios muy variados, con alturas y tipologías diferentes.

PEQUEÑA ESCALA Densidad baja



Todavía con esta idea de topografía específica, la última propuesta desarrolla la idea de diferentes pequeñas manzanas en la grande manzana jugando con el desnivel como si fuera una colina con pequeña pendiente y césped.

Así se puede imaginar algo a una escala más pequeña, con edificios dispersos de escala menor. Puede ser muy interesante e inhabitual la relación entre una manzana de este tipo y la manzana enfrente con las cinco torres.