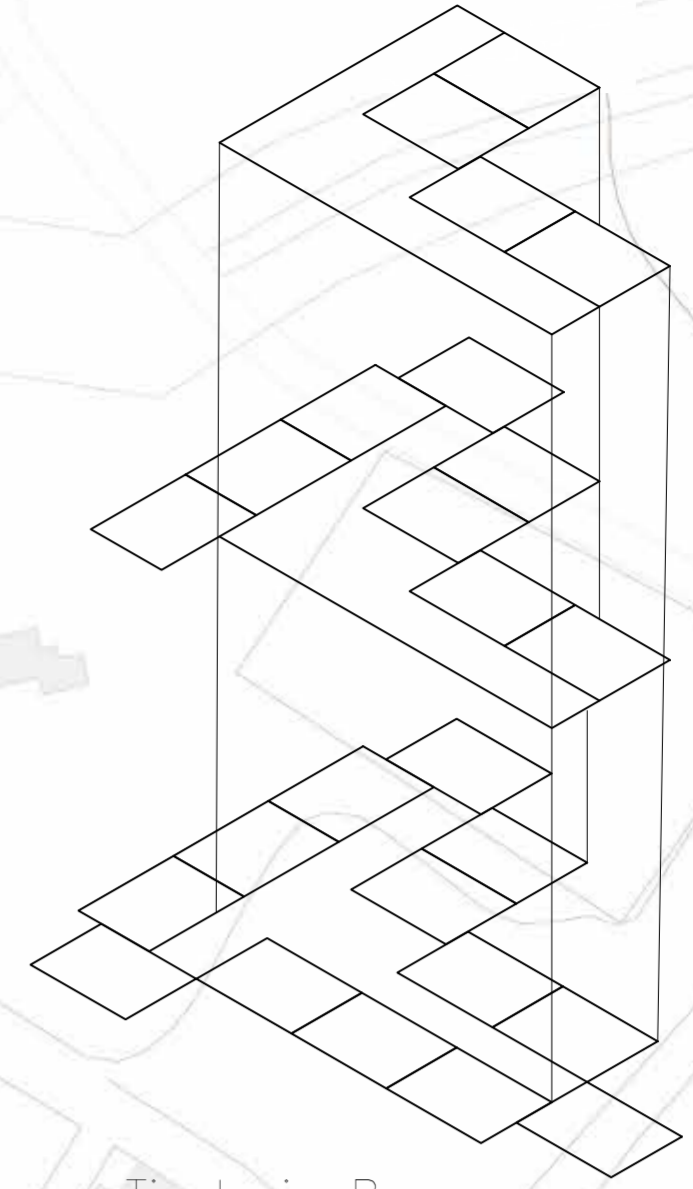
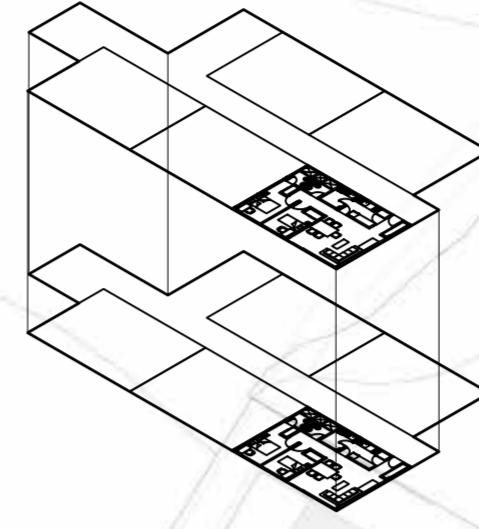
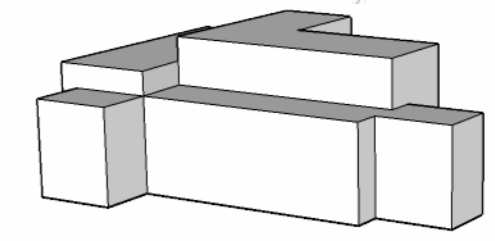
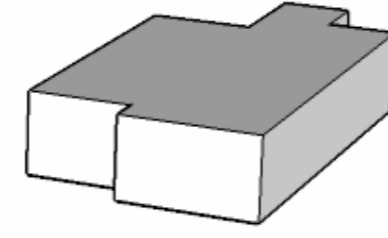


TIPOLOGIAS

Las dos tipologías creadas tienen una volumetría que a nivel urbano se mimetizan con la malla actual de lugar.



Tipología A:
Edificio de 3 pavimentos, siendo la planta baja de comercio y las plantas altas residenciales.

Tipología B:
Edificio con 6 pavimentos, siendo la planta baja de comercio y las plantas altas residenciales, las dos últimas plantas poseen menor área que las inferiores, creando un aspecto escalonado en la edificación.

