

PROYECTO CIUDAD - GRANADA EN 2050 URBANISMO 1 GRUPO D

LUNA MANZANO, KAOUTAL EL HNOT

PARA DUPLICAR O AMPLIAR LA POBLACION, SE VAN A CONSTRUIR BLOQUES DE VIVIENDAS PARA FAMILIARES Y ESTUDIANTES. HAY QUE TENERLOS EN CUENTA PORQUE ES UN GRAN PORCENTAJE DE LA POBLACION. LOS BLOQUES SE HARAN EN U Y EN L PARA CREAR PLAZAS Y ZONAS VERDES EN huecos que se van creando segun la posicion de cada bloque.

PARA HACER LOS AGRADABLE (LA AVENIDA DE MENOR NUMERO), SE PLANTAN UNAS ZONAS DE DEPORTE Y ACTIVIDADES, ADICION DE BANCOS PARA SENTARSE. EL MATERIAL SERA EL ALUMINIO Y LA MADERA.

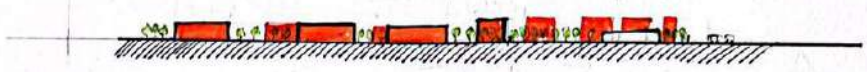
SIDENCIAS DE ESTUDIANTES

DE VIVIENDAS EN U

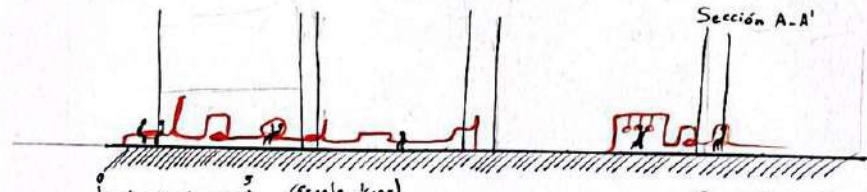
- - - - - Calles Mixtas
- Calles para Coches
- Calles Peatonales

EN ALGUNAS CALLES SE LIMITA O ELIMINA EL PASO DE COCHES. SIRVE PARA DESAHOGAR PARTES DE LA CIUDAD Y PRIORIZAR AL PEATON.

(Escala 1/5000)
0 1000



Sección A-A'



Sección B-B'

(Escala 1/500)

