

# PROYECTO URBANO: GRANADA 2050

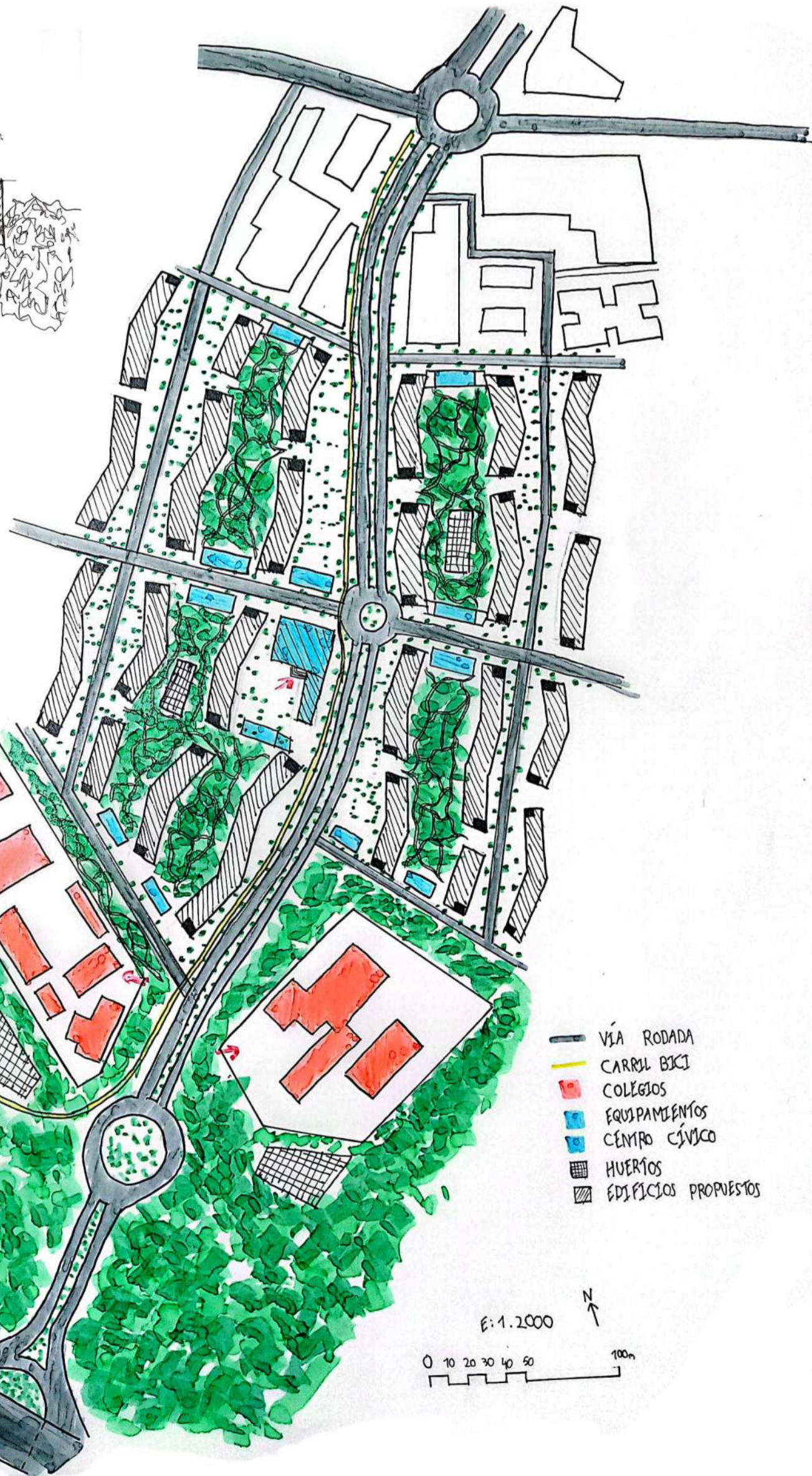
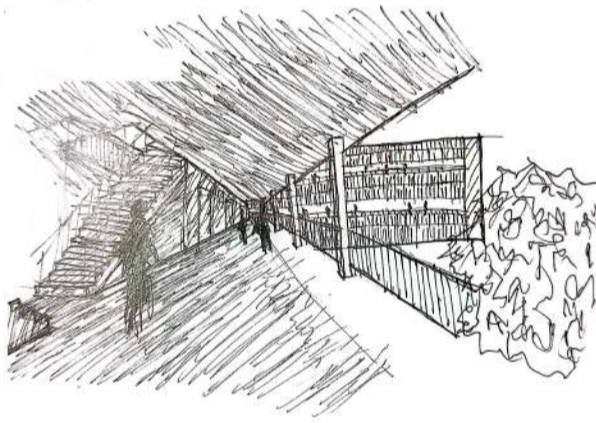
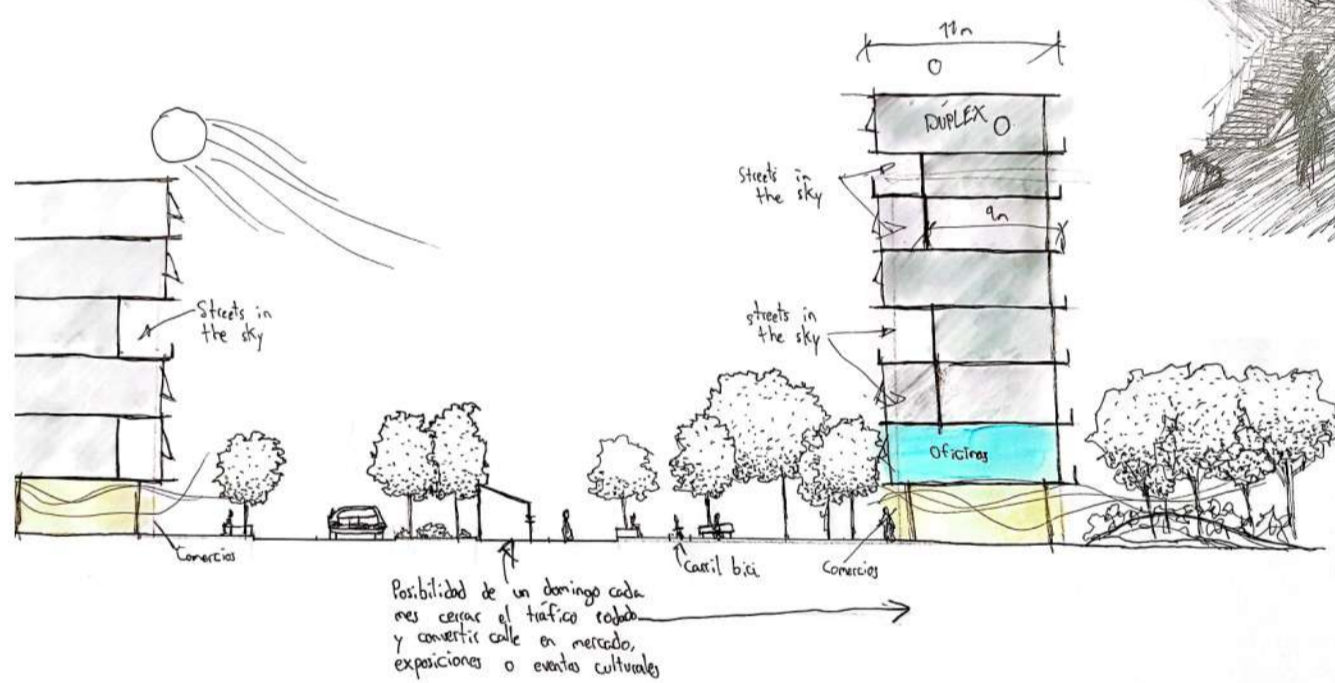
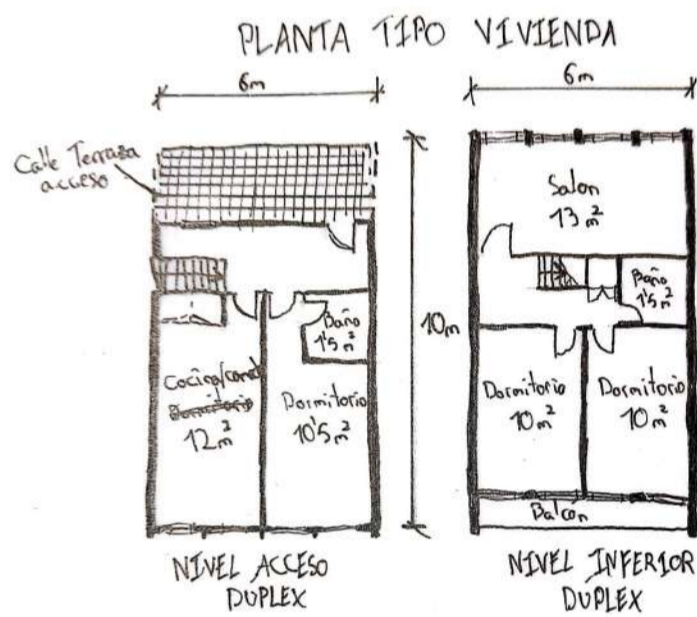
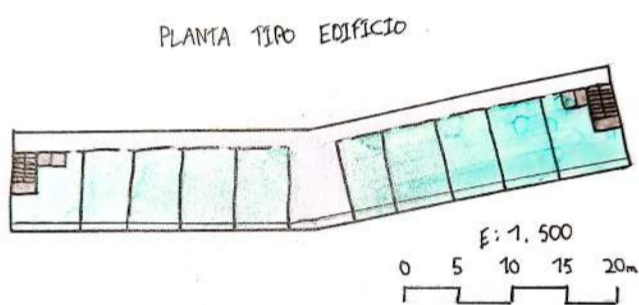
Ignacio Fernández Ramos

Granada 2050, se inicia planteando un futuro aumento de la población y un crecimiento de la ciudad.

Enlazando con las primeras ideas del Proyecto Ciudad, la propuesta se enfoca en una calle como eje de unión del barrio ed modo que crea un ecosistema autosuficiente a su alrededor, con viviendas, colegios, comercio, ocio y trabajo, y una nueva imagen urbana acabada de la zona de expansión de Granada próxima al barrio de la Chana.

Para duplicar la población se adopta un sistema heredero de los Robin Hood Gardens de los Smithsons, donde una serie de bloques lineales con pasillo a la calle componen la fachada urbana de esta.

Estos pasillos distribuyen a una serie de viviendas modo dúplex o vivienda convencional permitiendo una buena ventilación y soleamiento.



Detrás de estos edificios se encuentra una zona de vegetación y paisaje inspirado en el paisajismo ingles, creando mundo aparte contrastando y siendo tensionado con el ordenado y racionalizado mundo de la calle, donde incluso la vegetación surge de esta forma.

