

# PROYECTO CIUDAD: GRANADA 2050

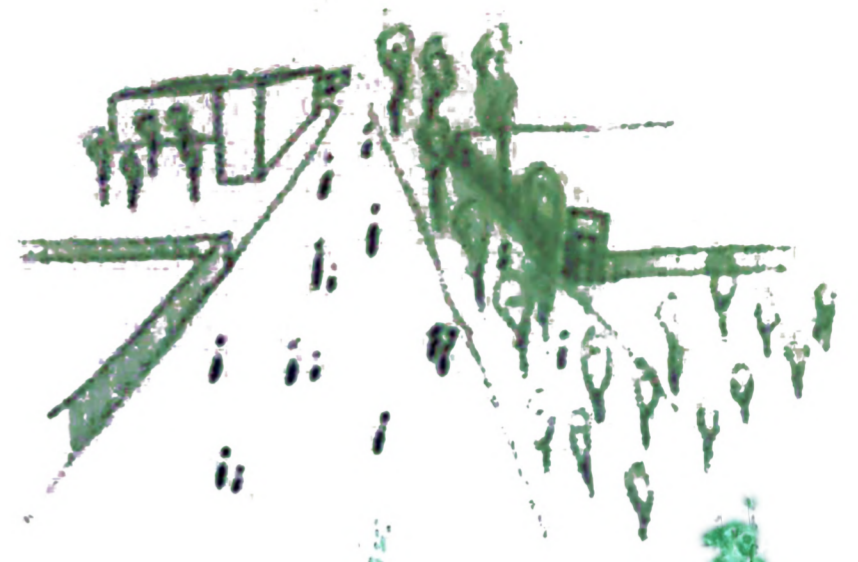


REFERENCIA: LOS "5" DEDOS DE COPENHAGUE



DETECTANDO QUE LA ZONA DE LOS COLEGIOS HA SIDO ABANDONADA A SU SUERTE, Y QUE LA ESCASEZ DE VEGETACIÓN EMPOBRECE SU SITUACIÓN, VEÍA NECESARIO ENCONTRAR RELACIONES CON LA NATURALEZA DE LA VEGA POR SU PROXIMIDAD, Y QUE EL CRECIMIENTO ESPERADO DE LA POBLACIÓN PUEDA ESTAR ÍNTIMAMENTE VINCULADO A LA NATURALEZA.

ES POR ELLO QUE EL USO DE "RAMBLAS VERDES" PEATONALES, QUE LIMITEN EL USO DE VEHÍCULOS EN LAS ZONAS MÁS CERCANAS A LOS COLEGIOS, INCENTIVARÍAN LA ACTIVIDAD FÍSICA Y MEJORARÍA LA SEGURIDAD DE LOS NIÑOS Y DE LA POBLACIÓN. ADEMÁS, ESTOS PASEOS VERDES SERÍAN EL MOTOR PRINCIPAL DE ACTIVIDAD, SUPONIENDO ASÍ LOS CONECTORES PRINCIPALES ENTRE LA VEGA Y LOS PARQUES VERDES DE GRANADA.



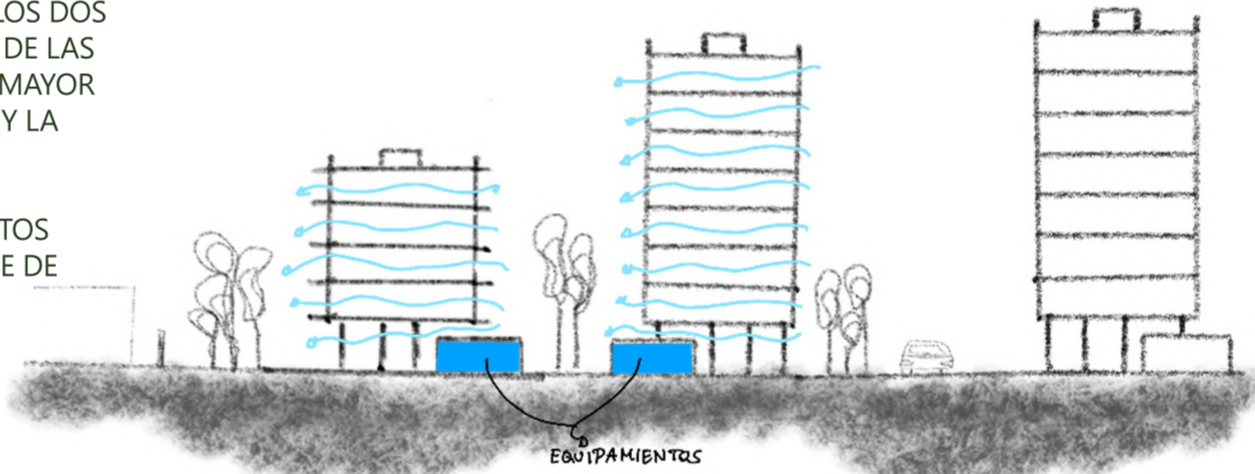
PARA HACER FRENTE AL CRECIMIENTO DE LA CIUDAD PARA EL AÑO 2050, LOS EDIFICIOS SE DISPONEN DE FORMA QUE LA VEGETACIÓN DE LA VEGA INUNDE LA CIUDAD, CREANDO ASÍ ESPACIOS COLECTIVOS VINCULADOS A LA NATURALEZA. ESTOS EDIFICIOS SE DISPONEN DE FORMA QUE ABRACEN LOS COLEGIOS, Y CONVIVIENDO CON LOS EDIFICIOS PREEXISTENTES, PUEDAN DIALOGAR CON ELLOS CREANDO ITINERARIOS O CAMINOS INTERESANTES QUE RECORREN PARQUES Y ESPACIOS DE COMUNIDAD HASTA ENCONTRARSE CON LAS GRANDES HECTÁREAS DE VEGA. ES IMPORTANTE DESTACAR QUE ESTOS EDIFICIOS CUENTAN CON ALTURAS DIFERENTES, DONDE LOS MÁS ALTOS SE ADECUAN A LA ESCALA PERTENECIENTE A LAS RAMBLAS VERDES, Y LOS INFERIORES MÁS CERCANOS A LOS COLEGIOS.



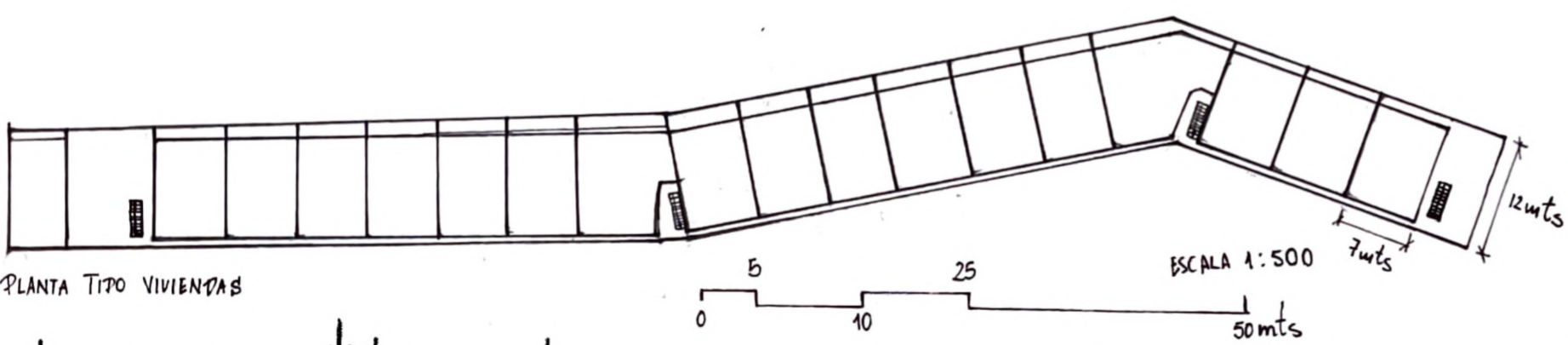
ESQUEMA DE EQUIPAMIENTOS

ESTE AUMENTO SIGNIFICATIVO DE LA POBLACIÓN, IMPLICA AUTOMÁTICAMENTE PENSAR EN NUEVOS EQUIPAMIENTOS QUE ENRIQUEZCAN LAS ACTIVIDADES Y EL DESARROLLO DE LAS PERSONAS. ES POR ELLO, QUE LA DENSIDAD MAYOR DE EQUIPAMIENTOS SE ENCONTRARÍA MÁS PRÓXIMA A LAS RAMBLAS VERDES Y A LA AVENIDA PRINCIPAL ENTRE LOS DOS COLEGIOS, Y UNA DENSIDAD MENOR EN EL INTERIOR DE LAS MANZANAS, POSIBILITANDO ASÍ UNA COLECTIVIDAD MAYOR ESTRCHAMENTE RELACIONADA CON LA VEGETACIÓN Y LA NATURALEZA.

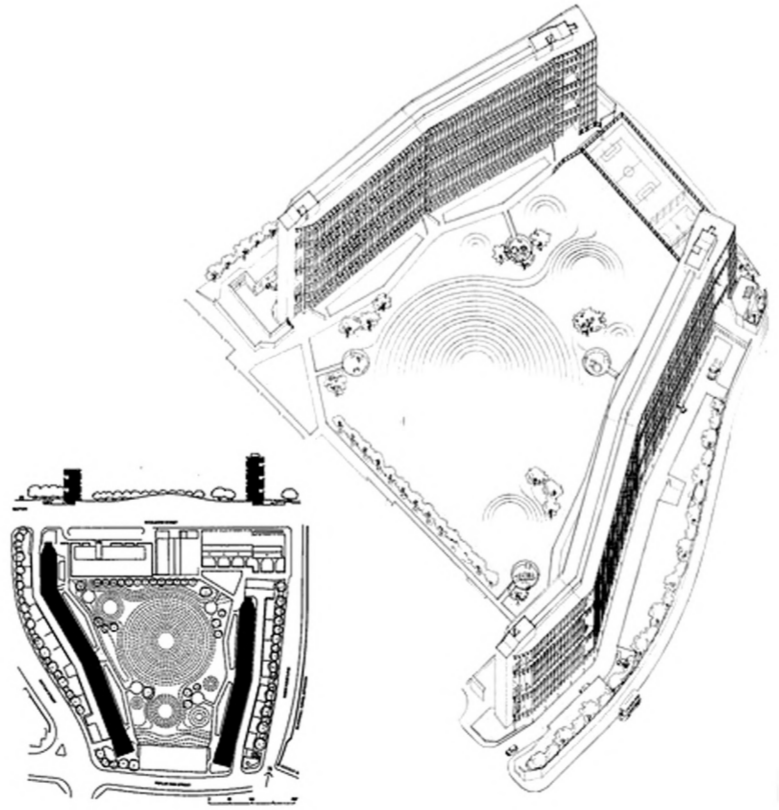
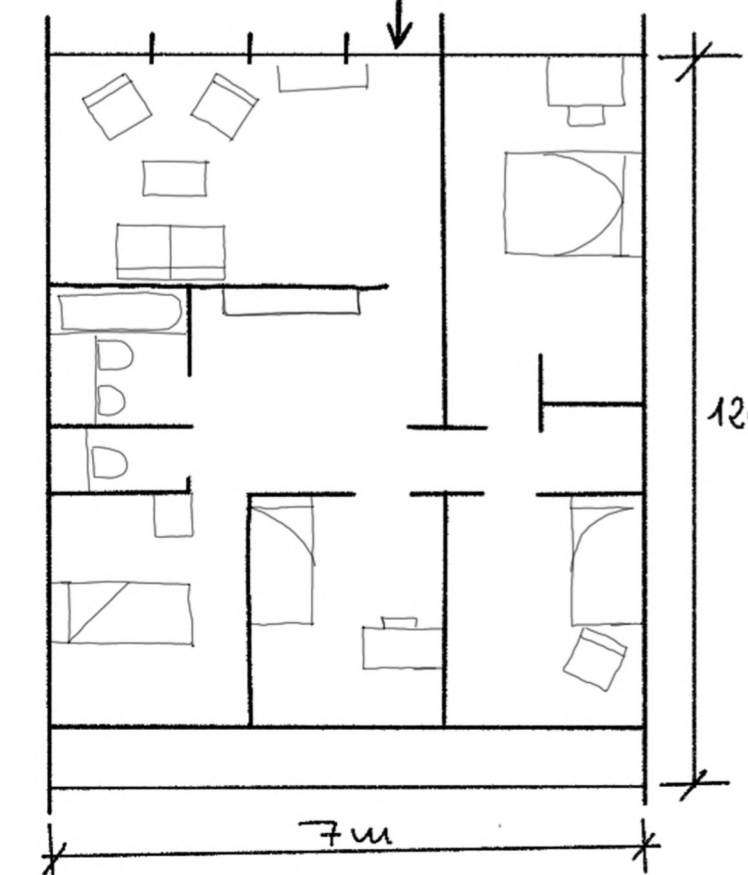
ESTOS EQUIPAMIENTOS SE DISPONEN COMO ELEMENTOS INDEPENDIENTES A LOS EDIFICIOS, NO FORMAN PARTE DE ELLOS, SINO QUE LOS COMPLPLEMENTAN.



SECCIÓN ESQUEMÁTICA



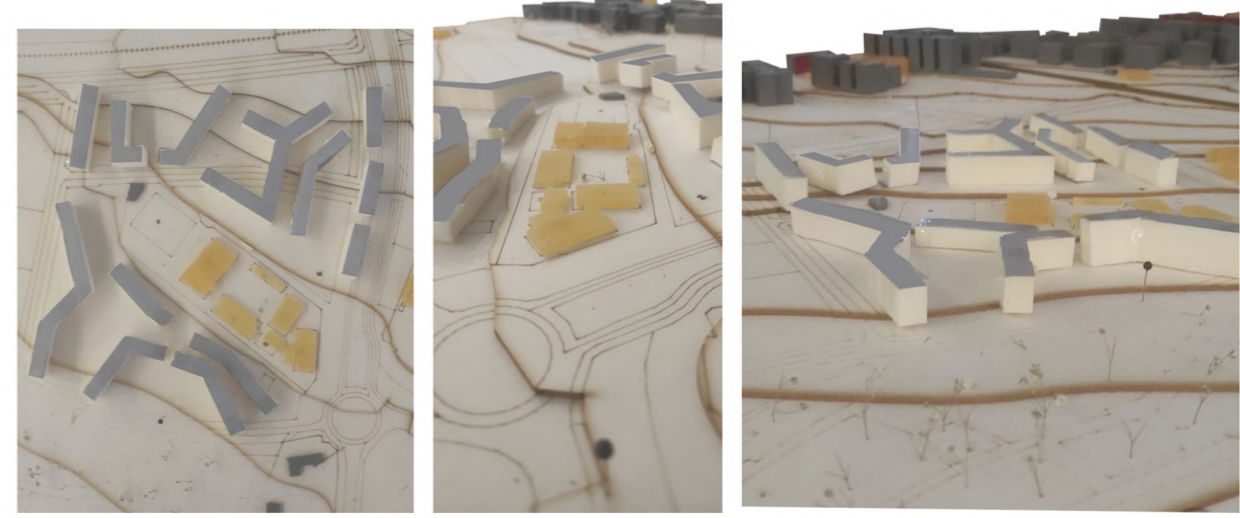
PLANTA TIPO VIVIENDAS



REFERENCIA: ROBIN HOOD GARDENS, Alison y Peter Smithson



BOCETO DE LOS ESPACIOS COLECTIVOS



MAQUETA DE TRABAJO