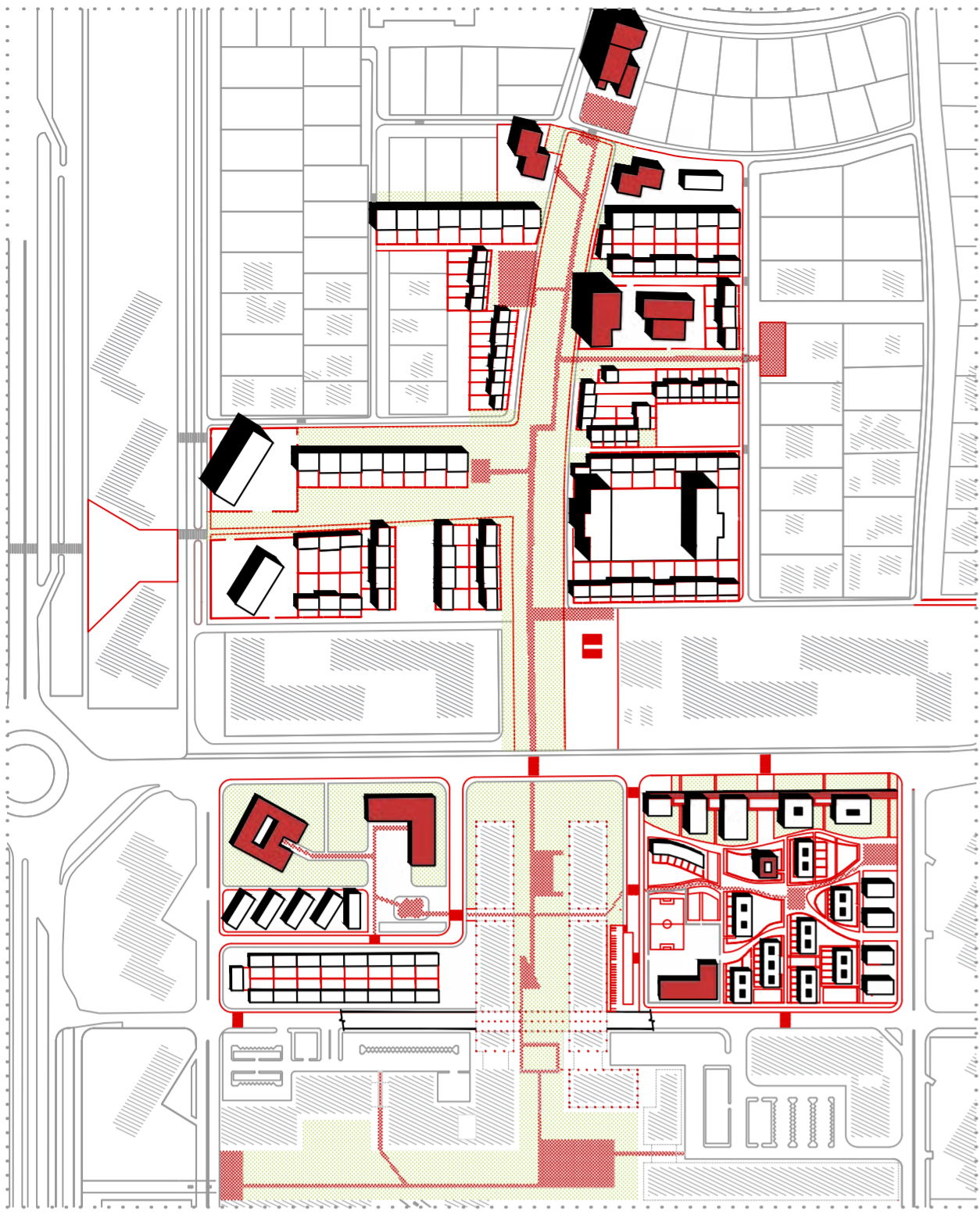
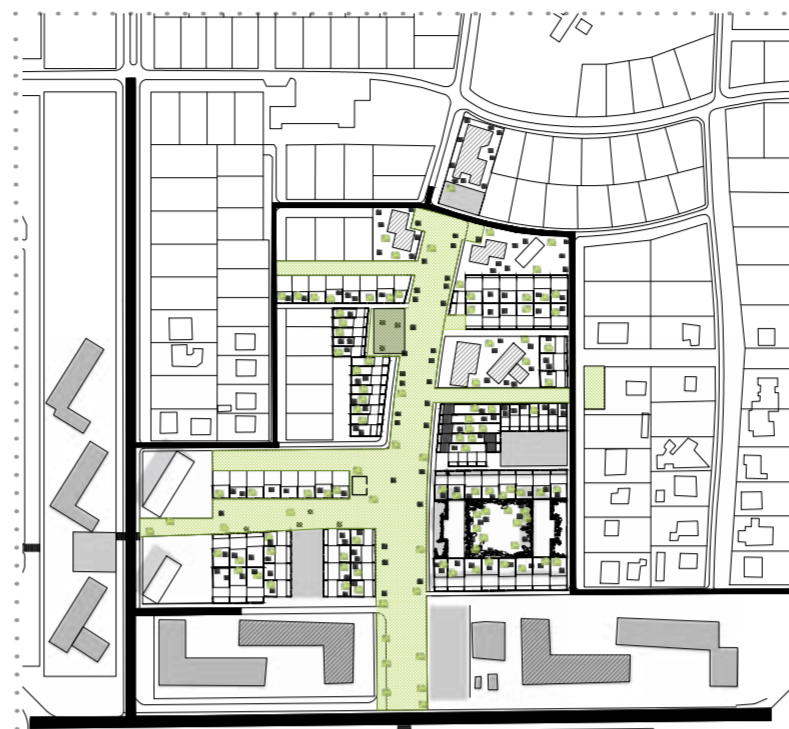


01. ESTRATEGIA.



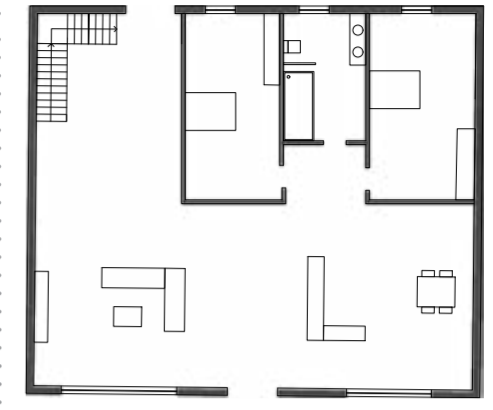
Escala 1: 5.000

La propuesta busca transformar un espacio urbano mediante un eje verde que conecte diferentes sectores, promoviendo una circulación accesible para peatones y ciclistas. Este eje se ramifica en ejes transversales que enlazan plazas temáticas, parques, viviendas y edificaciones públicas. Las plazas ofrecen diversas experiencias, como fuentes y esculturas, y se incluyen parques infantiles como puntos de encuentro familiar. Las edificaciones públicas (educativas, culturales, de salud) están distribuidas estratégicamente para facilitar el acceso. Además, se proponen viviendas unifamiliares y plurifamiliares, todas orientadas a un ambiente cómodo, accesible y en contacto con la naturaleza.

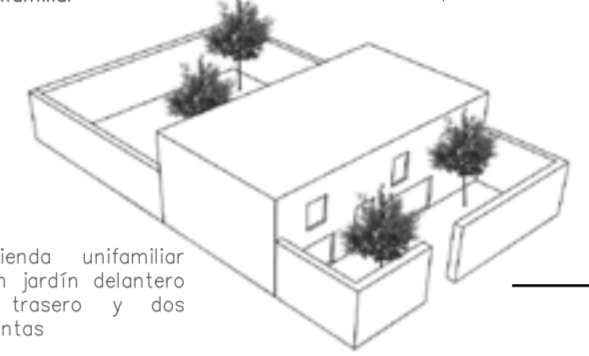


Esquema tráfico rodado

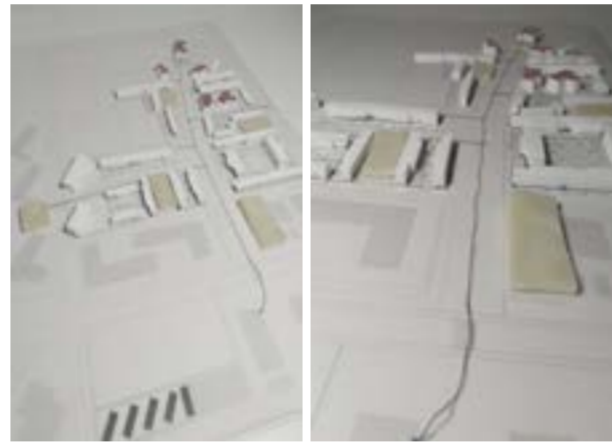
Escala 1: 8.000



Planta tipo vivienda unifamiliar



Vivienda unifamiliar con jardín delantero y trasero y dos plantas



Vivienda plurifamiliar con hasta 5 plantas de altura y jardín alrededor



02. PROYECTO.

1. Colegio Público
2. Centro cultural
3. Biblioteca Pública
4. Supermercado
5. Hospital
6. Edificación existentes convertida a viviendas
7. Edificación existente convertida en edificios público de usos múltiples



Escala 1: 2.000

- Vivienda nueva.
- Zonas verdes.
- Plazas
- Edificación pública
- Parque infantil
- Peatonal

