

ALMERE 2050

EL PLAN MAESTRO PARA ALMERE BUSCA IMPLEMENTAR USOS MIXTOS, DE SECTORIZAR LAS ZONAS Y DUPLICAR LA POBLACIÓN REQUERIRÍA UN ENFOQUE INTEGRAL Y SOSTENIBLE QUE INTEGRE DESARROLLO URBANO, SOCIAL Y AMBIENTAL. LA PROPUESTA ESTARÍA ORIENTADA A PROMOVER UNA CIUDAD MÁS DINÁMICA, INCLUSIVA Y EFICIENTE, BASADA EN LOS PRINCIPIOS DE REGENERACIÓN URBANA Y SOSTENIBILIDAD.



USOS MIXTOS Y DE SECTORIZACIÓN:

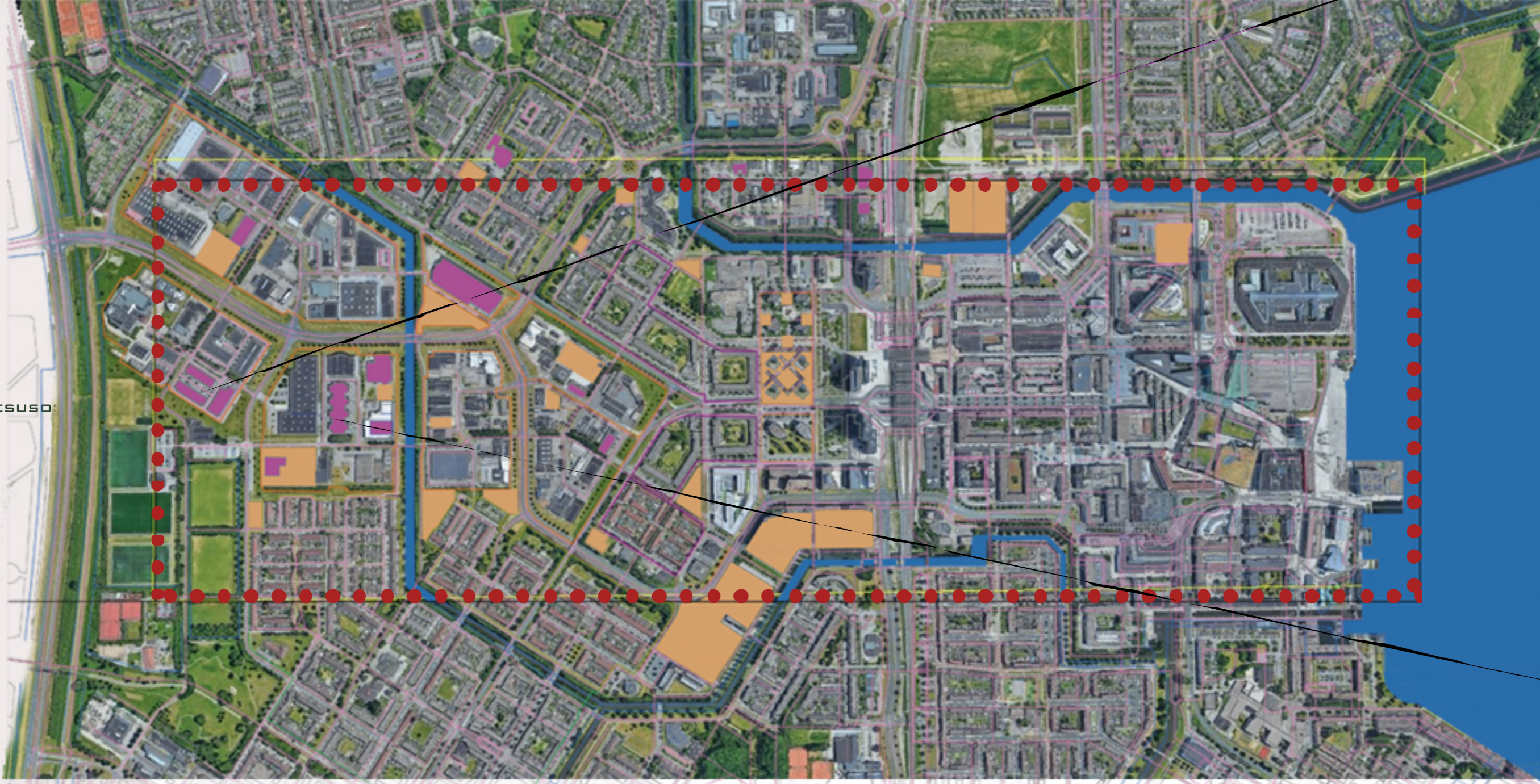
AUMENTO DE POBLACIÓN:

ESPACIOS VERDES PARA GENERAR COMUNIDAD:

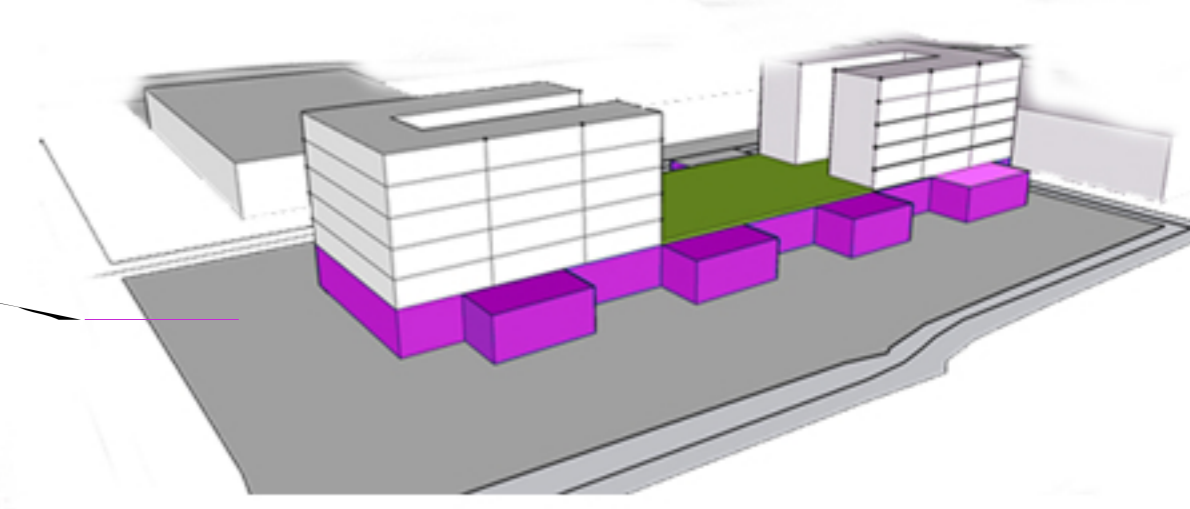
ADAPTACIÓN DE EDIFICIOS EN DESUSO:

ESPACIO LIBRE PARA NUEVAS CONTRUCCIONES RESIDENCIALES CON COMERCIO EN LA PNATA BAJ

INTEGRACION DE RESIDENCIAL EN NIVELES SUPERIORES

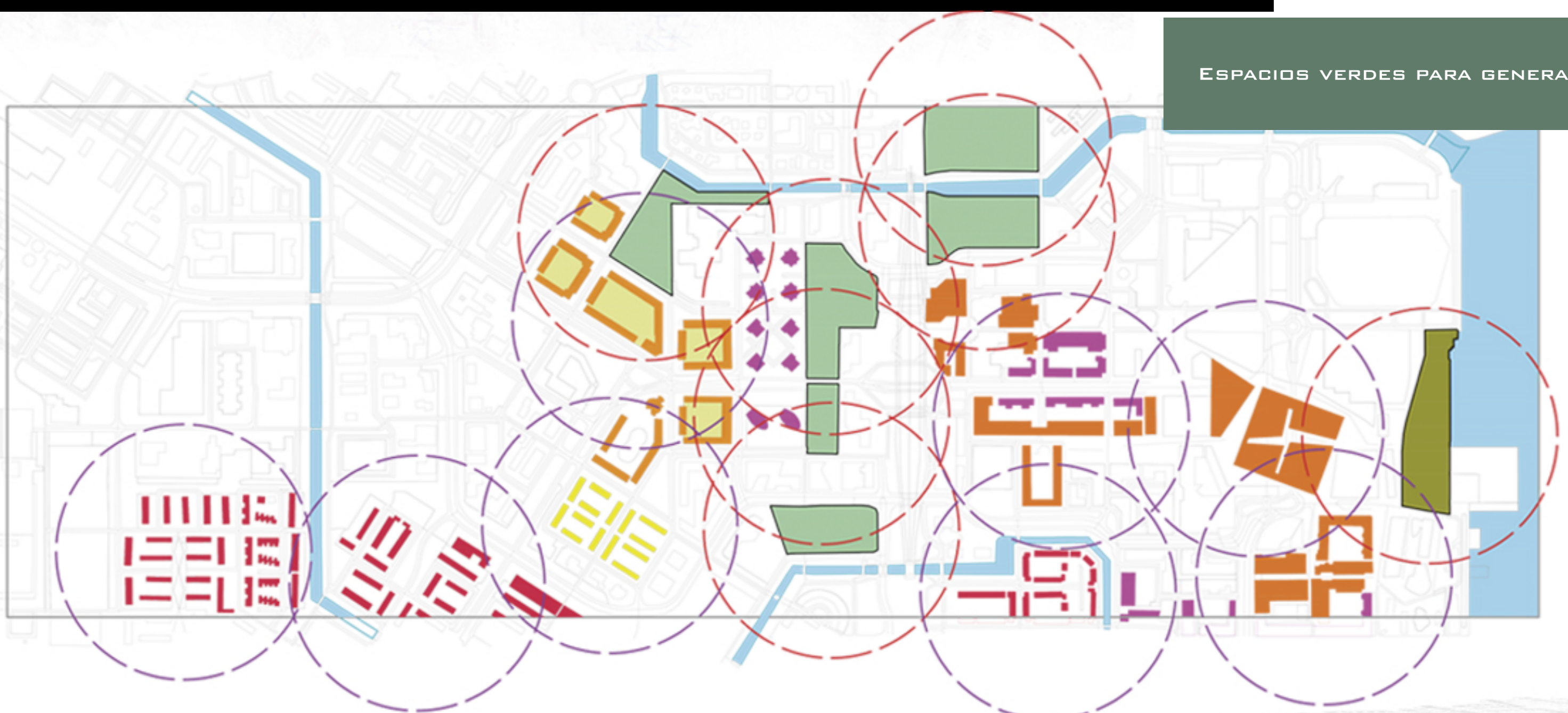


ESPACIO PUBLICO



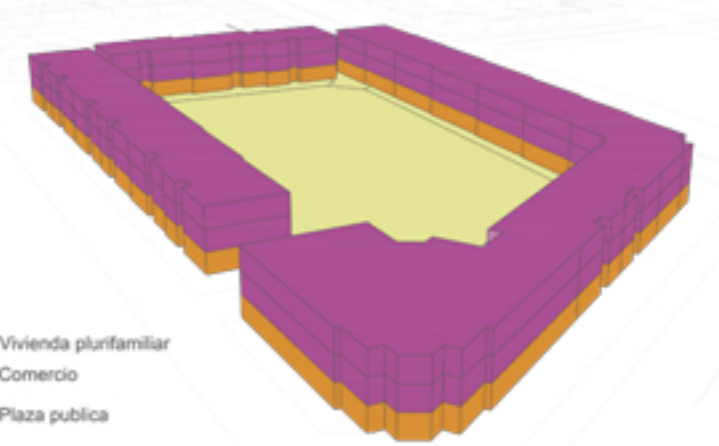
DUPLICAR LA POBLACION

ESPACIOS VERDES PARA GENERAR COMUNIDAD:



- Vivienda plurifamiliar
- Vivienda y comercio
- Vivienda unifamiliar
- Vivienda mixta
- Plaza
- Paseo verde
- Parque recreativo

CORREDORES VERDES



- Vivienda plurifamiliar
- Comercio
- Plaza publica



- CAMINO PEATONAL CON FILTRO VERDE
- LÍNEA BUS M1
- LÍNEA METRO
- CARRETERAS
- LÍNEA BUS M2
- LÍNEA BUS M3
- APARCAMIENTOS

VENTAJAS DE ESTA PROPUESTA:
SOSTENIBILIDAD AMBIENTAL:
 REUTILIZAR TERRENOS Y EDIFICACIONES EXISTENTES REDUCE LA PRESIÓN SOBRE LOS ECOSISTEMAS Y LIMITA LA EXPANSIÓN URBANA DESCONTROLADA.
COHESIÓN SOCIAL:
 LA MEZCLA DE USOS Y LA CREACIÓN DE ESPACIOS PÚBLICOS PROMUEVEN INTERACCIONES ENTRE RESIDENTES, FORTALECIENDO EL SENTIDO DE COMUNIDAD.
DINAMISMO ECONÓMICO:
 AL FOMENTAR EL COMERCIO LOCAL Y LOS SERVICIOS EN LAS PLANTAS BAJAS, SE GENERAN OPORTUNIDADES LABORALES Y SE REVITALIZA LA ECONOMÍA URBANA.

URBANISMO 1
 INTEGRANTES:
 JESUS AURELIO RAMIREZ VASQUEZ
 OSWALDO GAEL GUEVAS SILVA
 COUMBA PENDA DIENE DIDQUE

